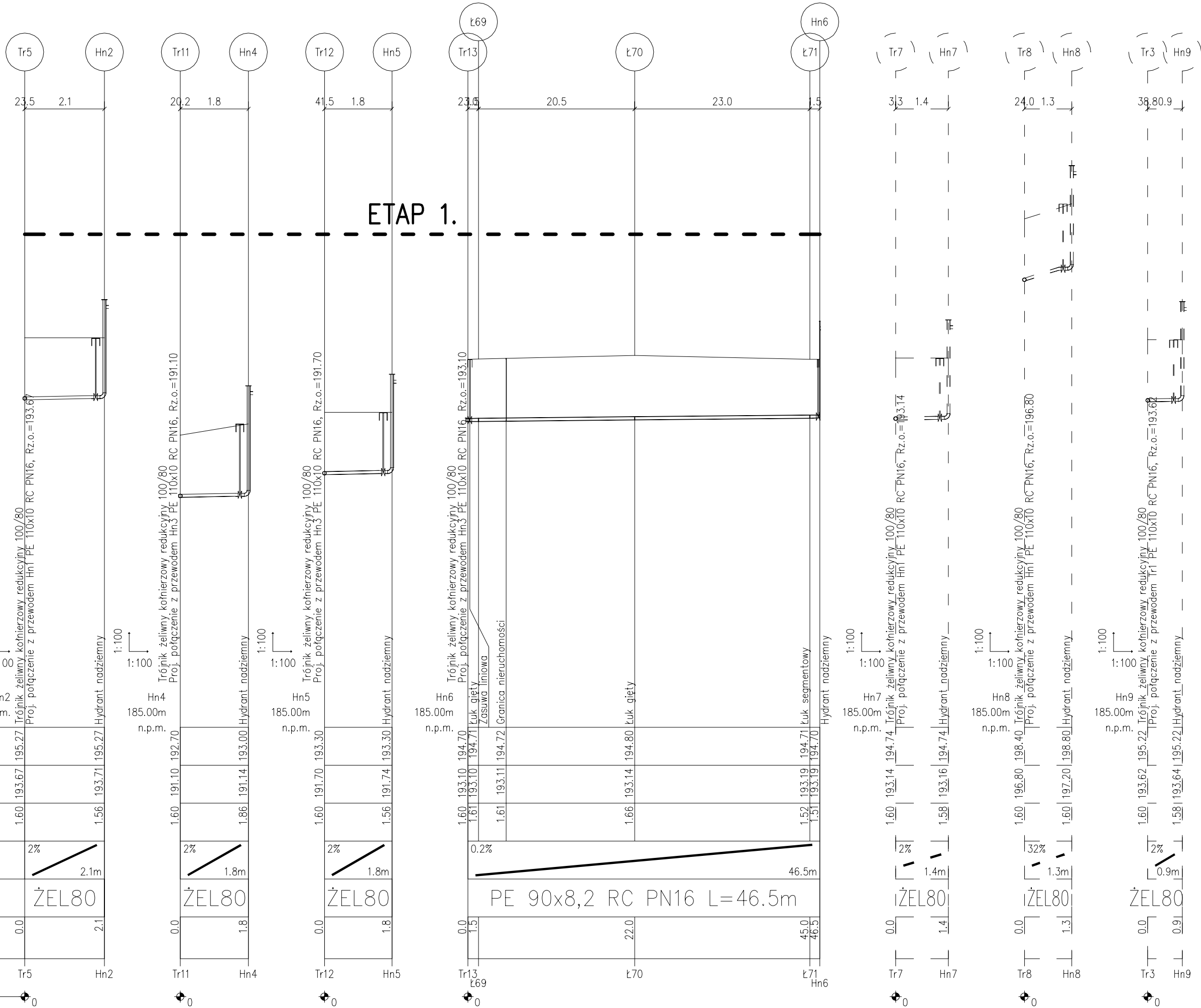
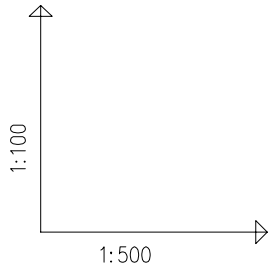


OZNACZENIE PROFILU: POZIOM PORÓWNAWCZY	
RZĘDNA TERENU ISTN.	
RZĘDNA OSI PRZEWODU	
ZAGŁĘBIENIE OSI PRZEWODU	
SPADKI, DŁUGOŚCI	
ŚREDNICA, MATERIAŁ	
ODLEGŁOŚCI	
HEKTOMETRY	



W miejscach zbliżenia do linii napowietrznych zachować szczególną ostrożność – w przypadku potrzeby wnioskować o jej wyłączenie.
Hydranty nadziemne ppoż. lokalizować przy ogrodzeniach, w miejscach najmniejszego zagrożenia przed uszkodzeniem ich przez pojazdy poruszające się po drogach nieutwardzonych.
Wielkości zasuw odcinających – zgodnie z odrębnym rysunkiem węzłów wodociągowych.

BIURO OBSŁUGI INWESTYCJI DARIUSZ ŻYMIERCZYKIEWICZ ul. Kościerska 33a, 83-430 Stara Kiszewa tel. 691 454 353			
TEMAT: Rozbudowa sieci wodociągowej, dz. nr 7/7, 26/12, 27, 28, 29/1, 41, 42/31, 42/35, 42/47, 42/55, 44/11, 44/37, 44/39, 61, 62, obr. Zielona Wieś			
INWESTOR: Gmina Nowa Karczma ul. Kościerska 9, 83-404 Nowa Karczma			
PROJEKTOWAŁ:	NR UPRAWNIEN:	PODPIS:	SKALA
mgr inż. MIROSLAW ŁOPATO	285/GD/2002		1:100/100 1:100/500
SPRAWDZIŁ:	NR UPRAWNIEN:	PODPIS:	BRANŻA
mgr inż. ARKADIUSZ MALINOWSKI	294/GD/2002		sanitarna
OPRACOWAŁ:	NR UPRAWNIEN:	PODPIS:	DATA
mgr inż. D. ŻYMIERCZYKIEWICZ			XII 2013
NAZWA RYSUNKU: Profile podłużne przyłączy hydrantowych oraz wodociągu na odcinku Tr13-Hn6			NR RYS. 7