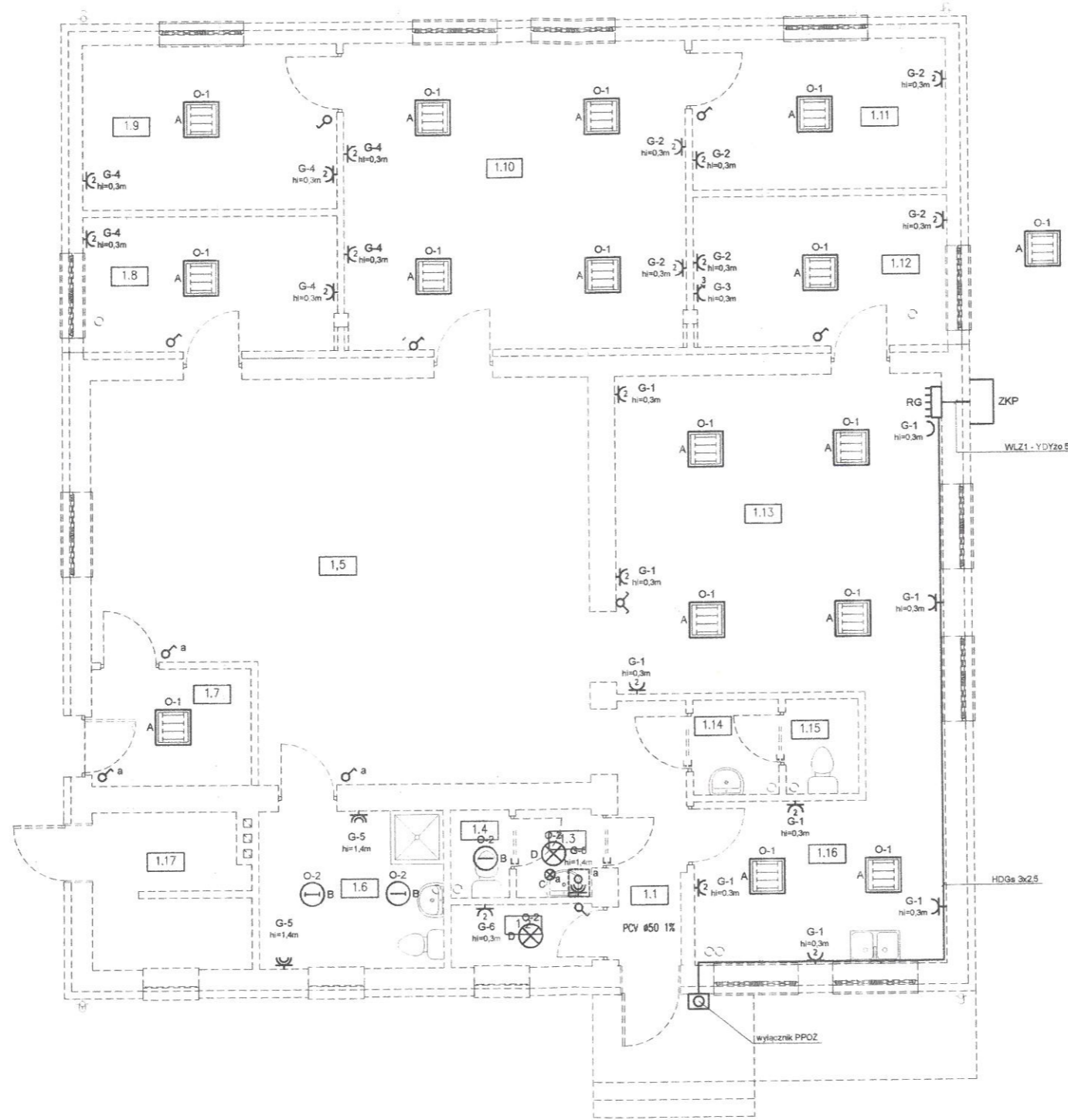


# Rzut przyziemia Skala 1:100

STANOWISKO PROJEKTOWE  
w MIŁORADZU  
52-200 Miłoradz  
Pl. Słowackiego 17, tel. 05-847 04-00  
fax 05-847 04-00

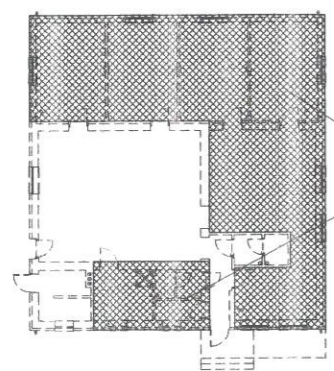
BILANS POWIERZCHNI				
NR POM.	NAZWA POMIESZCZENIA	RODZAJ POSADZKI	POW. PODŁOGI	POW. H>190cm
1.1	Komunikacja		5,14	-
1.2	Pom. gospodarcze		2,26	-
1.3	Przedsiónek		1,94	-
1.4	WC personelu		1,5	-
1.5	Sala ogólna		53,21	-
1.6	WC kobiet i niepełnosprawnych		8,51	-
1.7	Wiatrołap		5,46	-
1.8	Szatnia		9,89	-
1.9	Pom. biurowe / psychologa		12,17	-
1.10	Pom. rehabilitacji		31,20	-
1.11	Pom. aktywizacji		11,05	-
1.12	Pracownia tematyczna		11,05	-
1.13	Jadalnia		31,11	-
1.14	Przedsiónek		2,34	-
1.15	WC męskie		2,02	-
1.16	Kuchnia		14,54	-
1.17	Kotłownia		6,88	-
OGÓLEM SUMA POWIERZCHNI			210,27	-



część istniejąca / część projektowana

- LEGENDA:**
- ZKP - istniejący złącze z układem pomiarowym ZKP
  - RG - proj. rozdzielnica RG
  - proj. przeciwpożarowy wyłącznik prądu
  - gniazdo wtykowe pojedyncze p/t 2P+Z IP20
  - gniazdo wtykowe podwójne p/t 2P+Z IP20
  - gniazdo wtykowe pojedyncze bryzgoszczelne p/t 2P+Z IP44
  - gniazdo 3-faz 16A
  - łącznik jednobiegunowy p/t IP20
  - łącznik świecznikowy p/t IP20
  - zestaw z gniazdem i łącznikiem wmontowany w p/t w puszcze podwójnej pionowej

**UKŁAD SIECIOWY TN - C - S  
OCHRONA PRZECIWPORAŻENIOWA  
SZYBKE, SAMOCZYNNIE WYŁĄCZENIE ZASILANIA**



Pomieszczenia objęte opracowaniem

- Wykaz opraw oświetleniowych**
- A - oprawa natynkowa ORINA T5 4x14W 414NPPEA1
  - B - oprawa świetłóvkowa typu plafoniera 2x18W EP.0.18.1. IP54, prod. LUG - Zielona Góra
  - C - oprawa świetłóvkowa uderzenioodporna o IP54 typu PORTAL 1x11W, nr kat. 200168, prod. LENA LIGHTING - Środa Wilkp.
  - D - oprawa żarowa typu 8001C/1T1, 100W, 230V, E27 (klosz PO, kolor obudowy szary), wg katalogu firmy AUGENTI

Usługi Kosztorysowe i Projektowe <b>DOMINO</b> Piotr Szpejewski	ROZBUDOWA BUDYNKU ŚRODOWISKOWEGO DOMU SAMOPOMOCY KONCZEWICE, 82-213 MIŁORADZ DZ. NR 352/13 352/14 o. KOŃCZEWICE		TEMAT: ADRES:
	URZĄD GMINY W MIŁORADZU UL. ŻUŁAWSKA 9, 82-213 MIŁORADZ		ETAP: PROJ. BUDOWLANY
	MGR. PIOTR SZPEJEWSKI		INWESTOR:
	MGR INŻ. JAN BIELAWSKI	UPR. NR 282/GD/72	OPRACOWAŁ:
	INŻ. ANDRZEJ KOWALSKI	UPR. NR POM/0012/POOE/04	PROJEKTOWAŁ:
RZUT PRZYZIEMIA - WEWNĘTRZNE INSTALACJE ELEKTRYCZNE			SPRAWDZIŁ:
			TYTUŁ RYSUNKU:
11-2012	DATA:	ELEKTRCZNA	BRANŻA:
		1:100	SKALA:
		E-1	NR RYS.:

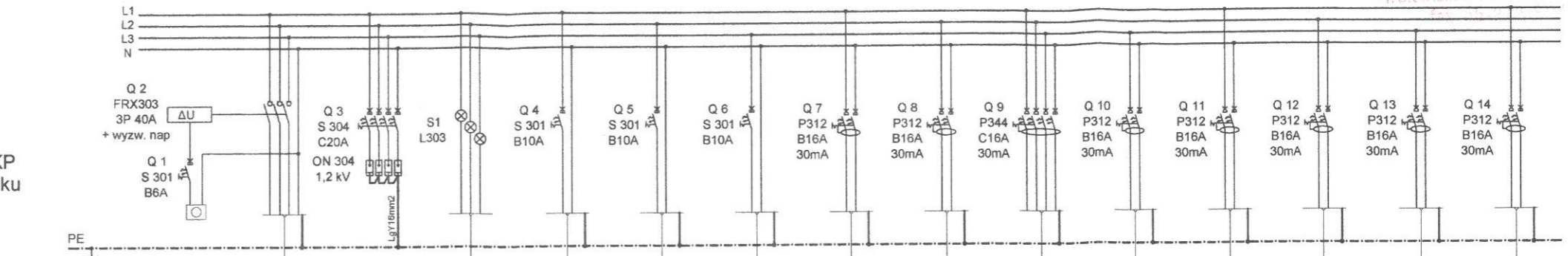
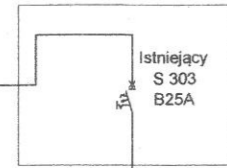
# Rozdzielnica główna - RG

## Schemat

STALOBETWO PROJEKTOWE  
w MALBORKU  
82-250 Malbork  
ul. Słowiański 17, tel. 55-646-04-00

Istniejące złącze z układem pomiarowym ZKP zlokaliz. na zewnątrz budynku

Istniejące przyłącze napowietrzne (bez zmian)

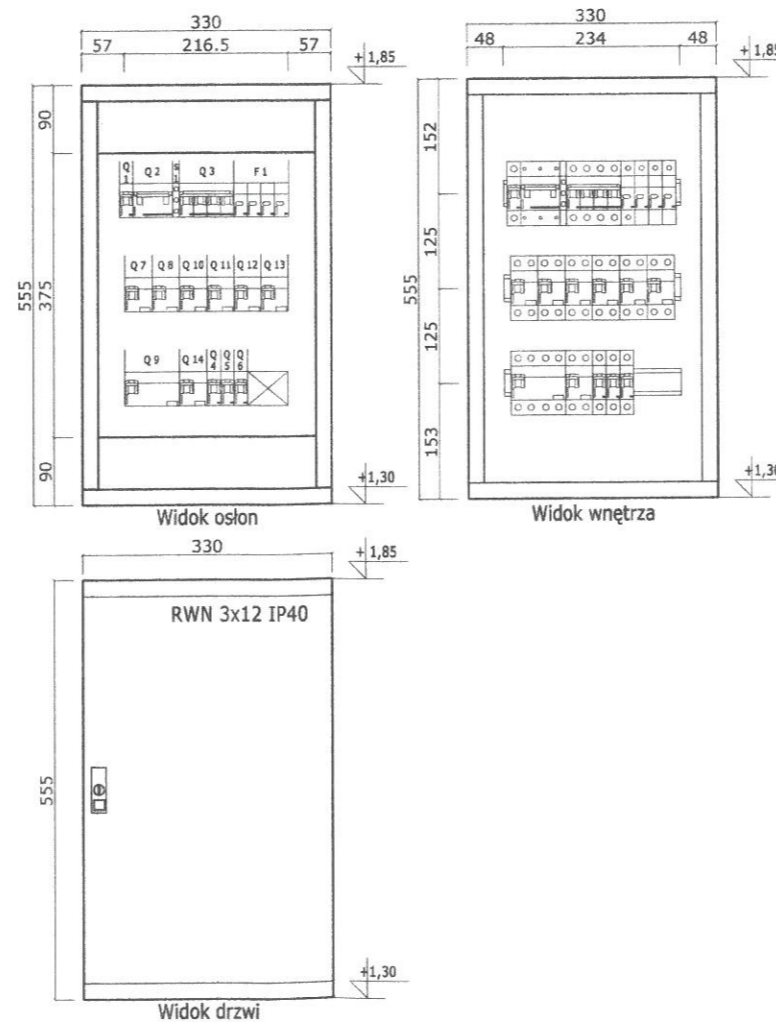


Pole nr	Q 0	Q 1	Q 2 + F 1	H 1	Q 4	Q 5	Q 6	Q 7	Q 8	Q 9	Q 10	Q 11	Q 12	Q 13	Q 14
Symbol obw. na rys.	PPOŻ	WLZ 1	-	-	O - 1	O - 2	-	G - 1	G - 2	G - 3	G - 4	G - 5	G - 6	-	-
Typ aparatu	Wyłącznik PPOŻ	Wyłącznik zasilania rozdzielnicy RG	Ochrona przeciwprzepięciowa klasy C	Lampka sygnalizacyjna obecności napięcia	Oświetlenie pom. nr 1.7, 1.8, 1.9, 1.10, 1.11	Oświetlenie pom. nr 1.2, 1.3, 1.4, 1.6, 1.14	Istniejące obwody oświetleniowe	Gniazda wtyk. 230V, 50Hz pom. nr 1.13	Gniazda wtyk. 230V, 50Hz pom. nr 1.10, 1.11, 1.12	Gniazda wtyk. 3-faz pom. nr 1.2	Gniazda wtyk. 230V, 50Hz pom. nr 1.10, 1.9, 1.8	Gniazda wtyk. 230V, 50Hz pom. nr 1.6	Gniazda wtyk. 230V, 50Hz pom. nr 1.2, 1.3	Istn. obwody gniazd wtyk. pom. nr 1.1, 1.5, 1.15	Istn. obwody gniazd wtyk. pom. nr 1.3, 1.4, 1.13, 1.14
Typ aparatu	S301 B6A	FRX 40A 3P	ON 304 1,2kV + S304 C20A	Lampka sygnał. zielona L303 230V	S301 B10A	S301 B10A	S301 B10A	P312 B16A - 30mA AC	P312 B16A - 30mA AC	P344 C16A - 30mA AC	P312 B16A - 30mA AC	P312 B16A - 30mA AC	P312 B16A - 30mA AC	P312 B16A - 30mA AC	P312 B16A - 30mA AC
Typ przewodu	HDGs 3x2,5	YDYżo 5x10	LgY 16	YDYżo 3x1,5	YDYpżo 3x1,5	YDYpżo 3x1,5	YDYpżo 3x1,5	YDYpżo 3x2,5	YDYpżo 3x2,5	YDYpżo 5x2,5	YDYpżo 3x2,5	YDYpżo 3x2,5	YDYpżo 3x2,5	YDYpżo 3x2,5	YDYpżo 3x2,5
Obciążenie	-	17,7 kW	-	-	0,9 kW	0,3 kW	1,0 kW	2,0 kW	2,0 kW	2,0 kW	2,0 kW	1,5 kW	2,0 kW	2,0 kW	2,0 kW
Szer. pola w mod.	1	3	8	1	1	1	1	1	1	3	1	1	1	1	1

WLZ1 - YDYżo 5x10mm<sup>2</sup>

ZASILANIE:  
Pi = 17,7 kW  
Ps = 13,28 kW  
Is = 19,58 A  
kj = 0,75

### Widok



ROZDZIELNICA GŁÓWNA				
Lp	Nazwa	Nr kat.	Ilość	Nr pola
1	ZAMEK Z KLUCZEM	001491	1	-
2	ROZŁ. IZOL. FRX 303 40 A	002366	1	Q2
3	SYGNALIZATOR POTRÓJNY 250/500 V	003143	1	S1
4	OCHR. P-PRZEP. 4P 15 KA 1.2 kV	003943	1	F1
5	WYP. SYGN. OCHR. P-PRZEP. 4P	003958	1	F1
6	WYL. S 314 C 4P 20 A 10 KA	007001	1	Q3
7	WYŻW. PODN. WP 368 230V	007368	1	Q2
8	ROZDZ. RWN 3 x 12 DRZWI BIAŁE	602413	1	-
9	WYL. S 301 B 6 1P 6 A 6 KA	605506	1	Q1
10	WYL. S 301 B 10 1P 10 A 6 KA	605508	3	Q4, Q5, Q6
11	WYL. P 312 B 16A 30mA AC	008402	7	Q7, Q8, Q10, Q11, Q12, Q13, Q14
12	WYL. P 344 C 16A 30mA	007965	1	Q9

**UKŁAD SIECIOWY TN - C - S**  
**OCHRONA PRZECIWPORAŻENIOWA**  
**SZYBKE, SAMOCZYNNE WYŁĄCZENIE ZASILANIA**

<b>DOMINO</b> Usługi kosztorysowe i projektowe Piotr Szpejewski	ROZBUDOWA BUDYNKU ŚRODOWSKOWEGO DOMU SAMOPOMOCY KOŃCZEWICE, 82-213 MIŁORADZ DZ. NR 352/13 352/14 o. KOŃCZEWICE	TEMAT: ADRES:
	URZĄD GMINY W MIŁORADZU UL. ZUŁAWSKA 9, 82-213 MIŁORADZ	ETAP: PROJ. BUDOWLANY
	MGR. PIOTR SZPEJEWSKI	INWESTOR:
	MGR INŻ. JAN BIELAWSKI UPR. NR 282/GD/72	OPRACOWAŁ:
	INŻ. ANDRZEJ KOWALSKI UPR. NR POM/0012/POOE/04	PROJEKTOWAŁ: SPRAWDZIŁ:
ROZDZIELNICA GŁÓWNA RG - SCHEMAT I WIDOK		TYTUŁ RYSUNKU:
11-2012	DATA: ELEKTRCZNA	BRANŻA: 1:100
		SKALA: NR RYS.: E-2