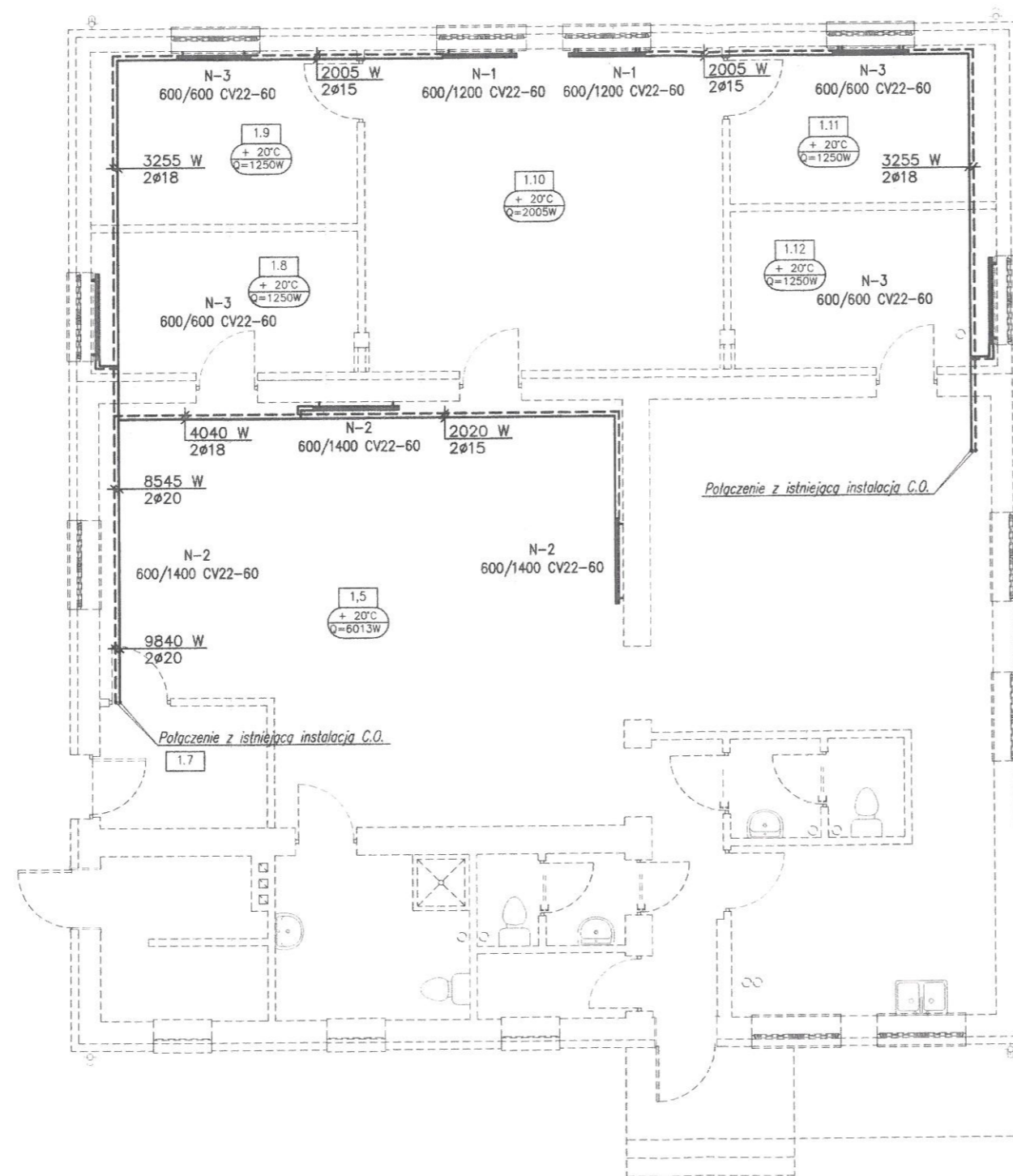


Rzut przyziemia Skala 1:100

STANOWISKO
 W KRAKOWIE
 CO-OP
 Pl. Świdnicki 12
 tel. 011 36 21 11 11
 fax 011 36 21 11 11



część istniejąca / część projektowana

BILANS POWIERZCHNI				
NR POM.	NAZWA POMIESZCZENIA	RODZAJ POSADZKI	POW. POWŁOCI	POW. H>190cm
1.1	Komunikacja		5,14	-
1.2	Pom. gospodarcze		2,26	-
1.3	Przedsiónek		1,94	-
1.4	WC personelu		1,5	-
1.5	Sala ogólna		53,21	-
1.6	WC kobiet i niepełnosprawnych		8,51	-
1.7	Wiatrołap		5,46	-
1.8	Szatnia		9,89	-
1.9	Pom. biurowe / psychologa		12,17	-
1.10	Pom. rehabilitacji		31,20	-
1.11	Pom. aktywizacji		11,05	-
1.12	Pracownia tematyczna		11,05	-
1.13	Jadalnia		31,11	-
1.14	Przedsiónek		2,34	-
1.15	WC męskie		2,02	-
1.16	Kuchnia		14,54	-
1.17	Kotłownia		6,88	-
OGÓLEM SUMA POWIERZCHNI			210,27	-

Usługi kosztorysowe i Projektowe

DOMINO

Piotr Szpejewski

ROZBUDOWA BUDYNKU ŚRODOWISKOWEGO DOMU SAMOPOMOCY
 KOŃCZEWICE, 82-213 MIŁORADZ
 DZ. NR 352/13 352/14 o. KOŃCZEWICE

URZĄD GMINY W MIŁORADZU
 UL. ŻULAWSKA 9, 82-213 MIŁORADZ

INŻ. MARIA SZYMAŃSKA UP.R. NR 1407/GD/84
 SPEC. INSTAL. - INŻYNIERYJNA

INŻ. DANIEL ŁOGISZYŃCZAK UP.R. NR 68/GD/00
 SPEC. INSTAL. - INŻYNIERYJNA

MGR PIOTR SZPEJEWSKI

RZUT PRZYZIEMIA - WEWN. INST. C.O.

DATA: 10-2013 BRANŻA: SANITARNA SKALA: 1:100 NR RYS.: S-2

TEMAT: ADRES:

ETAP: PROJ. BUD.

INWESTOR:

PROJEKTOWAŁ: *[Signature]*

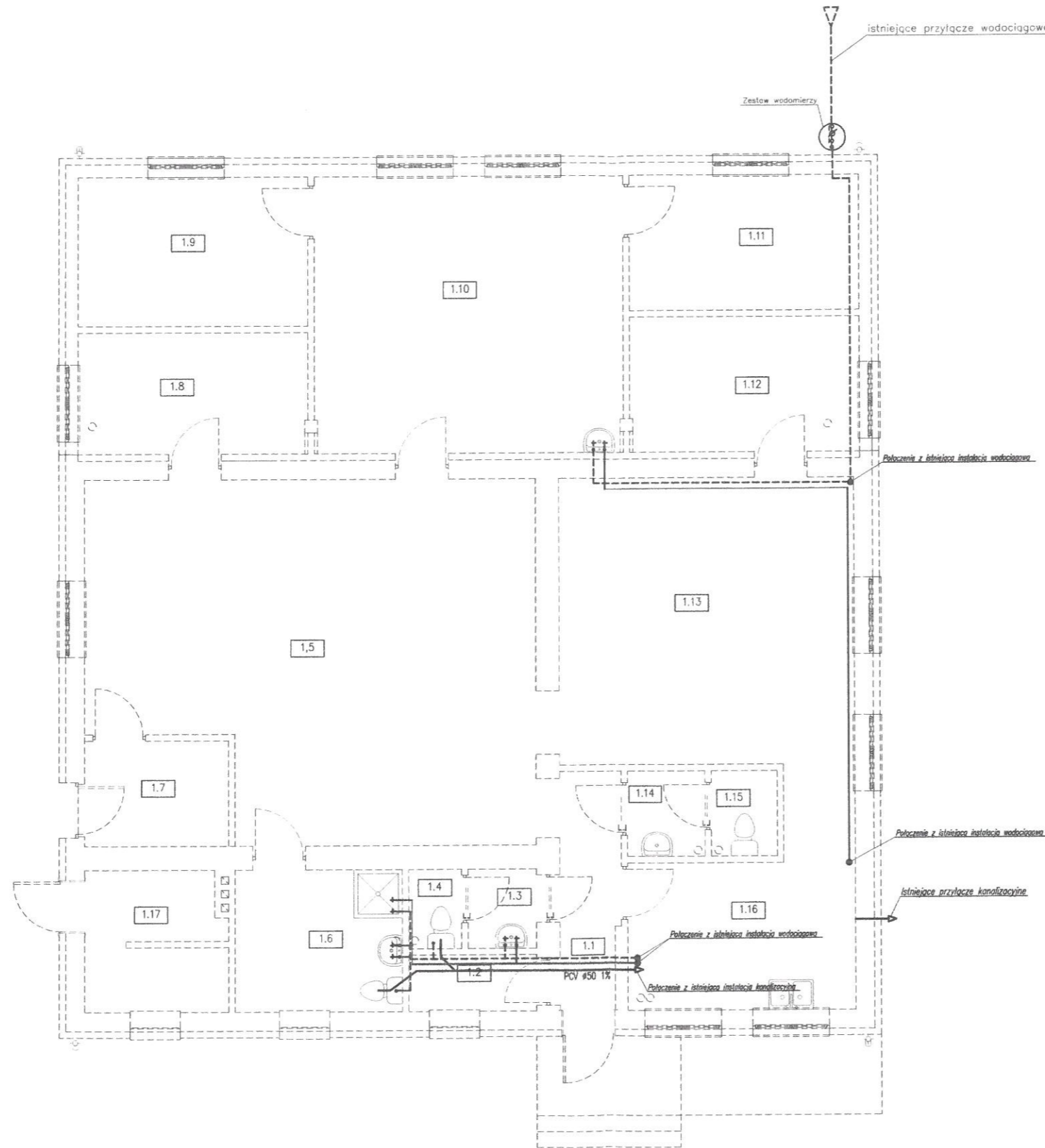
SPRAWDZIŁ: *[Signature]*

OPRACOWAŁ:

TYTUŁ RYSUNKU:

Rzut przyziemia Skala 1:100

BIURO PROJEKTOWE
w MALBORKU
02-200 Malbork
Pl. Słowiański 17, tel. 55-645-04-00
fax 55-272-34-82 (AB)



część istniejąca / część projektowana

BILANS POWIERZCHNI				
NR POM.	NAZWA POMIESZCZENIA	RODZAJ POSADZKI	POW. PODŁOGI	POW. H>190cm
1.1	Komunikacja		5,14	-
1.2	Pom. gospodarcze		2,26	-
1.3	Przedsiónek		1,94	-
1.4	WC personelu		1,5	-
1.5	Sala ogólna		53,21	-
1.6	WC kobiet i niepełnosprawnych		8,51	-
1.7	Wiatrołap		5,46	-
1.8	Szatnia		9,89	-
1.9	Pom. biurowe / psychologa		12,17	-
1.10	Pom. rehabilitacji		31,20	-
1.11	Pom. aktywizacji		11,05	-
1.12	Pracownia tematyczna		11,05	-
1.13	Jadalnia		31,11	-
1.14	Przedsiónek		2,34	-
1.15	WC męskie		2,02	-
1.16	Kuchnia		14,54	-
1.17	Kotłownia		6,88	-
OGÓŁEM SUMA POWIERZCHNI			210,27	-

OZNACZENIA:

- zimna woda z rur PE-RT/AI/PE-HD
- ciepła woda z rur PE-RT/AI/PE-HD
- kanalizacja sanitarna z rur PCV

Usługi kosztorysowe i projektowe DOMINO Piotr Szpejewski	ROZBUDOWA BUDYNKU ŚRODOWISKOWEGO DOMU SAMOPOMOCY KOŃCZEWICE, 82-213 MIŁORADZ DZ. NR 352/13 352/14 o. KOŃCZEWICE		TEMAT: ADRES:	
	URZĄD GMINY W MIŁORADZU UL. ŻULAWSKA 9, 82-213 MIŁORADZ		ETAP: PROJ. BUD.	
	INŻ. MARIA SZYMAŃSKA	UPR. NR 1407/GD/84 SPEC. INSTAL. - INŻYNIERYJNA	PROJEKTOWAŁ: <i>[Signature]</i>	
	INŻ. DANIEL ŁOGISZYŃCIEC	UPR. NR 68/GD/00 SPEC. INSTAL. - INŻYNIERYJNA	SPRAWDZIŁ: <i>[Signature]</i>	
	MGR PIOTR SZPEJEWSKI		OPRACOWAŁ:	
	RZUT PRZYZIEMIA - WEWN. INST. WOD.-KAN.		TYTUŁ RYSUNKU:	
	10-2013	DATA:	SANITARNA	BRANŻA:
	1:100	SKALA:	S-1	NR RYS.: