

**Gm. Mietków**

Partner kontaktowy:  
Numer zlecenia:  
Firma:  
Numer klienta:

Data: 20.03.2017  
Edytor: Andrzej Bogacz

Edytor Andrzej Bogacz  
Telefon  
faks  
e-Mail

## Spis treści

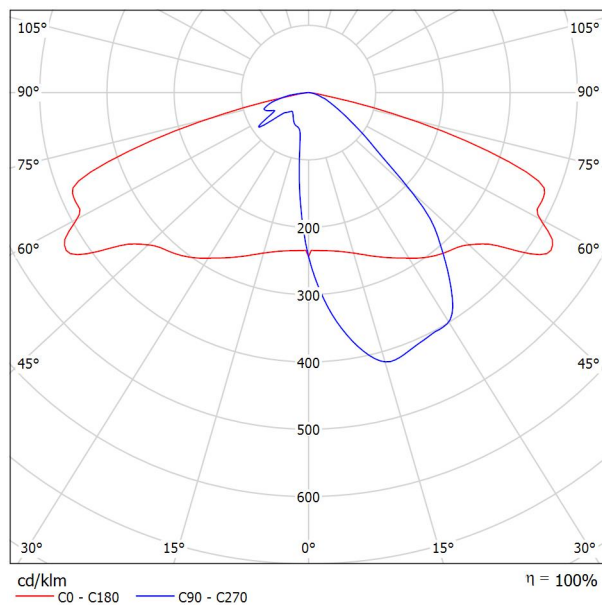
<b>Gm. Mietków</b>	
Strona tytułowa projektu	1
Spis treści	2
<b>ZPSO ROSA 220935/6/T2 Magnolia 72W 5000K T2</b>	
Karta danych oprawy	3
<b>Magnolia 72W 5000K T2</b>	
Krzywa rozsyłu światła (biegunowo)	4
<b>Gm. Mietków</b>	
Dane planowania	5
Lista oprav	6
<b>Pola oszacowania</b>	
<b>Pole oszacowania Jezdnia 1</b>	
Zestawienie wyników	7
Izolinie (E)	8
Grafika wartości (E)	9
<b>Obserwator</b>	
<b>Obserwator 1</b>	
Izolinie (L)	10
<b>Obserwator 2</b>	
Izolinie (L)	11

Edytor Andrzej Bogacz  
Telefon  
faks  
e-Mail

## ZPSO ROSA 220935/6/T2 Magnolia 72W 5000K T2 / Karta danych oprawy

Wylot światła 1:

Ilustracje oświetleń znajdziesz w naszym katalogu oświetleń.



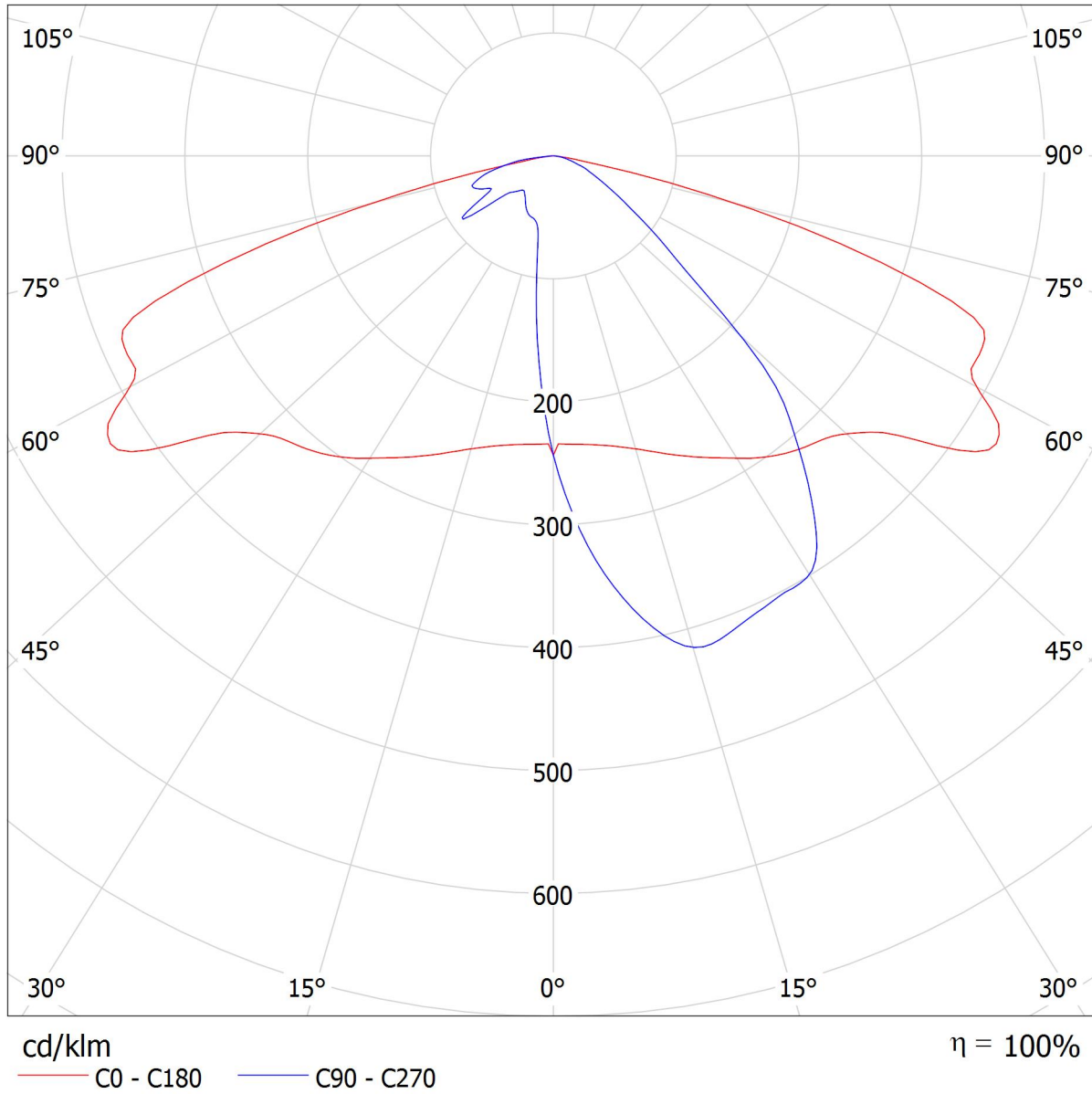
Klasyfikacja oświetleń CIE: 100  
Kod Flux CIE: 38 73 96 100 100

powodu braku właściwości symetrycznych nie można przedstawić tabeli UGR dla tego oprawa.

Edytor Andrzej Bogacz  
Telefon  
faks  
e-Mail

### ZPSO ROSA 220935/6/T2 Magnolia 72W 5000K T2 / Krzywa rozsyłu światła (biegunowo)

Oprawa: ZPSO ROSA 220935/6/T2 Magnolia 72W 5000K T2  
Lampy: 1 x Cree XP-L 72W 5000K



Edytor Andrzej Bogacz  
 Telefon  
 faks  
 e-Mail

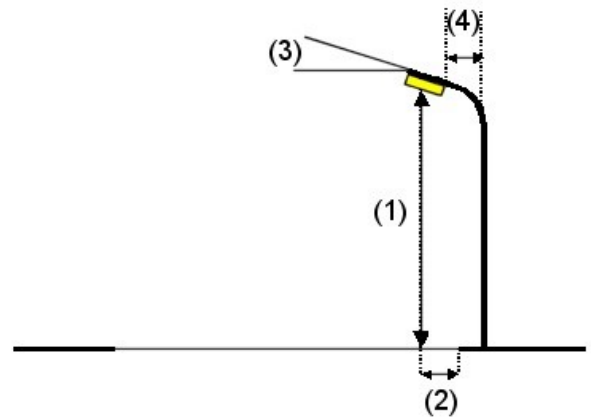
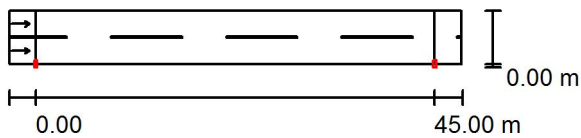
## Gm. Mietków / Dane planowania

### Profil ulicy

Jezdnia 1 (Szerokość: 6.000 m, Liczba pasów jezdni: 2, Nawierzchnia: R2, q0: 0.070)

Współczynnik konserwacji: 0.80

### Rozmieszczenia opraw



Oprawa: ZPSO ROSA 220935/6/T2 Magnolia 72W 5000K T2  
 Strumień świetlny (Oprawa): 9749 lm  
 Strumień świetlny (Lampy): 9750 lm  
 Moc opraw: 80.0 W  
 Rozmieszczenie: jednostronnie na dole  
 Odstęp słupa: 45.000 m  
 Wysokość montażu (1): 9.866 m  
 Wysokość punktu świetlnego: 9.700 m  
 Nawis (2): 0.000 m  
 Nachylenie wysięgnika (3): 0.0 °  
 Długość wysięgnika (4): 1.500 m

Wartości maksymalne mocy oświetleniowej  
 przy 70°: 719 cd/klm  
 przy 80°: 72 cd/klm  
 przy 90°: 2.10 cd/klm

W każdym kierunku tworzącym podany kąt z dolną linią pionową przy zainstalowanym i gotowym do użytku oświetleniu.

Rozmieszczenie spełnia wymagania klasy mocy oświetleniowej G3.

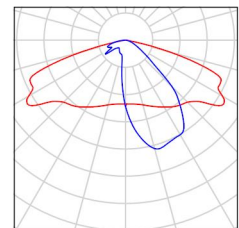
Rozmieszczenie spełnia wymagania klasy indeksu oślepienia D.6.

Edytor Andrzej Bogacz  
Telefon  
faks  
e-Mail

## Gm. Mietków / Lista oprav

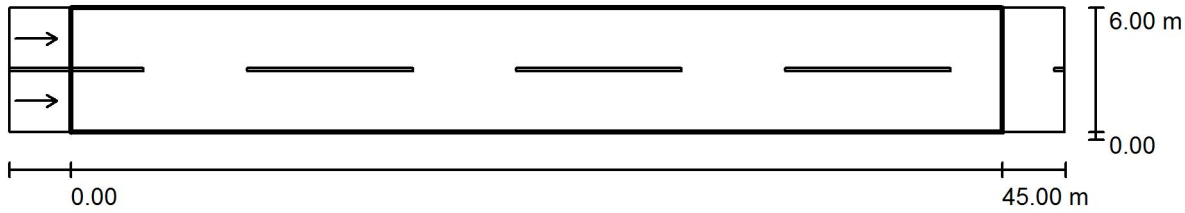
ZPSO ROSA 220935/6/T2 Magnolia 72W 5000K T2  
Numer artykułu: 220935/6/T2  
Strumień świetlny (Oprawa): 9749 lm  
Strumień świetlny (Lampy): 9750 lm  
Moc oprav: 80.0 W  
Klasyfikacja oświetleń CIE: 100  
Kod Flux CIE: 38 73 96 100 100  
Wyposażenie: 1 x Cree XP-L 72W 5000K (Czynnik korekcyjny 1.000).

Ilustracje oświetleń  
znajdziesz w naszym  
katalogu oświetleń.



Edytor Andrzej Bogacz  
 Telefon  
 faks  
 e-Mail

## Gm. Mietków / Pole oszacowania Jezdnia 1 / Zestawienie wyników



Współczynnik konserwacji: 0.80

Skala 1:365

Siatka: 15 x 6 Punkty

Przynależne elementy uliczne: Jezdnia 1.

Nawierzchnia: R2, q0: 0.070

Wybrana klasa oświetleniowa: ME4b

(Wszystkie wymagania fotometryczne zostały spełnione.)

Wartości rzeczywiste według obliczenia:

Wartości zadane według klasy:

Spełnione/nie spełnione:

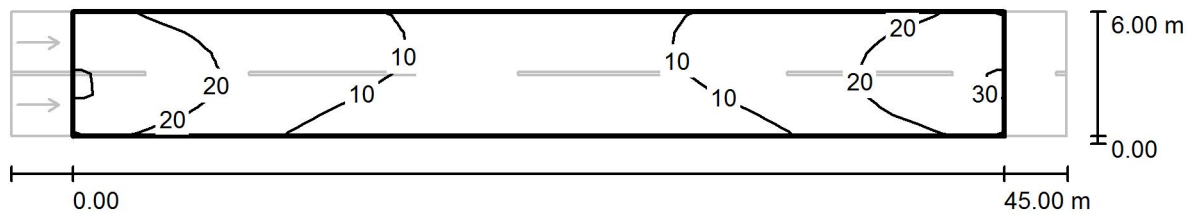
$L_m$ [cd/m <sup>2</sup> ]	U0	UI	TI [%]	SR
0.99	0.60	0.53	10	0.56
≥ 0.75	≥ 0.40	≥ 0.50	≤ 15	≥ 0.50
✓	✓	✓	✓	✓

### Przynależni obserwatorzy (2 ilość):

Nr.	Obserwator	Pozycja [m]	$L_m$ [cd/m <sup>2</sup> ]	U0	UI	TI [%]
1	Obserwator 1	(-60.000, 1.500, 1.500)	0.99	0.66	0.53	10
2	Obserwator 2	(-60.000, 4.500, 1.500)	1.03	0.60	0.68	10

Edytor Andrzej Bogacz  
 Telefon  
 faks  
 e-Mail

### Gm. Mietków / Pole oszacowania Jezdnia 1 / Izolinie (E)



Wartości Lux, Skala 1 : 365

Siatka: 15 x 6 Punkty

$E_m$  [lx]  
14

$E_{min}$  [lx]  
4.29

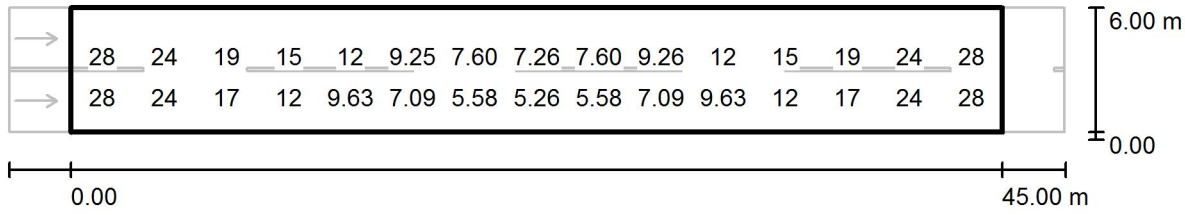
$E_{max}$  [lx]  
30

$E_{min} / E_m$   
0.296

$E_{min} / E_{max}$   
0.142

Edytor Andrzej Bogacz  
Telefon  
faks  
e-Mail

### Gm. Mietków / Pole oszacowania Jezdnia 1 / Grafika wartości (E)



Wartości Lux, Skala 1 : 365

Nie wszystkie obliczone wartości mogą zostać przedstawione.

Siatka: 15 x 6 Punkty

$E_m$  [lx]  
14

$E_{min}$  [lx]  
4.29

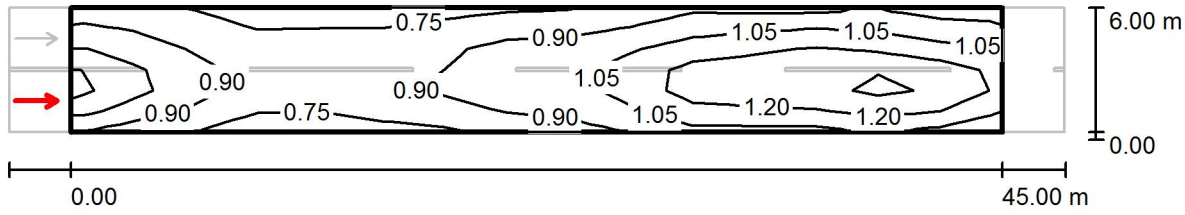
$E_{max}$  [lx]  
30

$E_{min} / E_m$   
0.296

$E_{min} / E_{max}$   
0.142

Edytor Andrzej Bogacz  
Telefon  
faks  
e-Mail

### Gm. Mietków / Pole oszacowania Jezdnia 1 / Obserwator 1 / Izolinie (L)



Wartości Candela/m<sup>2</sup>, Skala 1 : 365

Siatka: 15 x 6 Punkty

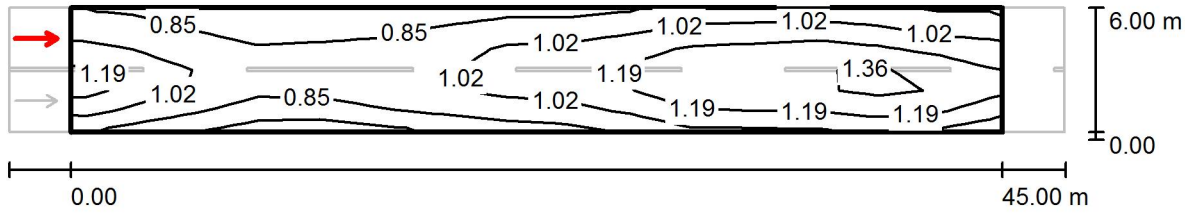
Pozycja obserwatora: (-60.000 m, 1.500 m, 1.500 m)

Nawierzchnia: R2, q0: 0.070

	$L_m$ [cd/m <sup>2</sup> ]	U0	UI	TI [%]
Wartości rzeczywiste według obliczenia:	0.99	0.66	0.53	10
Wartości zadane według klasy ME4b:	≥ 0.75	≥ 0.40	≥ 0.50	≤ 15
Spełnione/nie spełnione:	✓	✓	✓	✓

Edytor Andrzej Bogacz  
 Telefon  
 faks  
 e-Mail

### Gm. Mietków / Pole oszacowania Jezdnia 1 / Obserwator 2 / Izolinie (L)



Wartości Candela/m<sup>2</sup>, Skala 1 : 365

Siatka: 15 x 6 Punkty

Pozycja obserwatora: (-60.000 m, 4.500 m, 1.500 m)

Nawierzchnia: R2, q0: 0.070

	$L_m$ [cd/m <sup>2</sup> ]	U0	UI	TI [%]
Wartości rzeczywiste według obliczenia:	1.03	0.60	0.68	10
Wartości zadane według klasy ME4b:	≥ 0.75	≥ 0.40	≥ 0.50	≤ 15
Spełnione/nie spełnione:	✓	✓	✓	✓