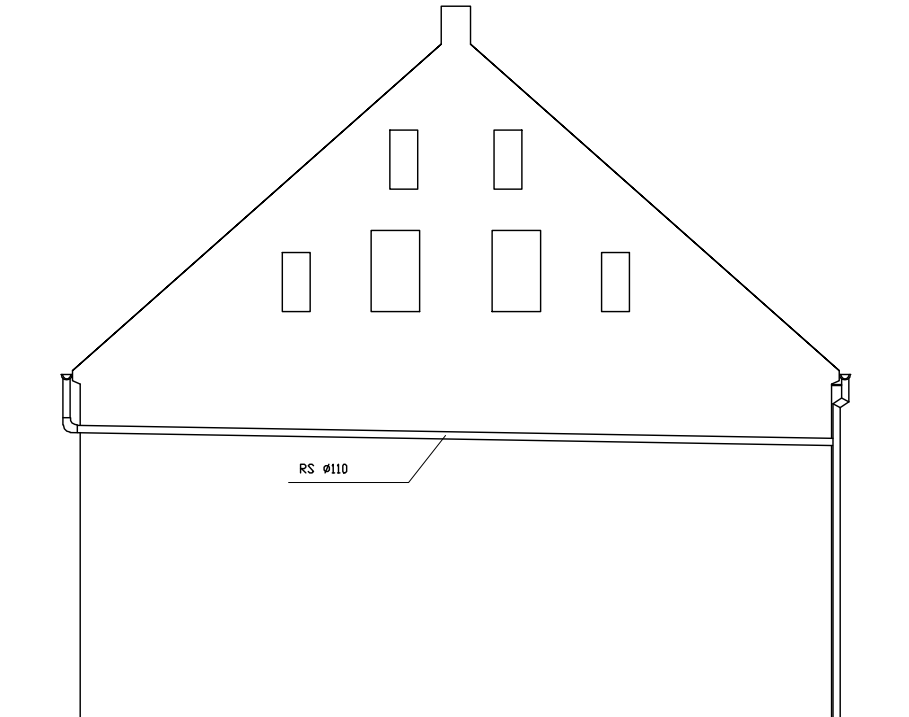


ELEWACJA BOCZNA



Inwestor: Gmina Mietków ul. Kolejowa 35 Mietków		Pracownia: ZG Projekt 58-100 Świdnica, ul. Wałbrzyska 25/27 tel. 664-081-452	
Temat: Projekt wymiany pokrycia dachowego świetlicy wiejskiej w Maniowie Wielkim gm. Mietków		Skala: 1:100	
Obiekt i lokalizacja: Budynek świetlicy wiejskiej , ul. Sobóćka 4 Maniów Wielki, Dz.Nr 250/1		Data: 08.06.15r.	
Tytuł rysunku : Elewacje boczna		Rys. nr: 6	
		Faza: Założenia do kosztorysu	
Wykonał :	inż. Zbigniew Głowa	Podpis:	