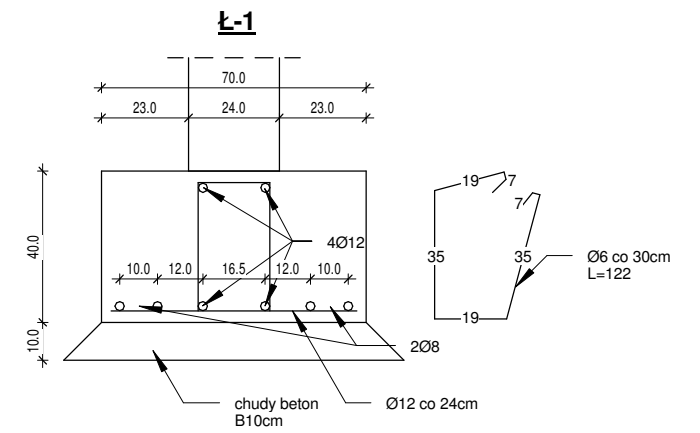
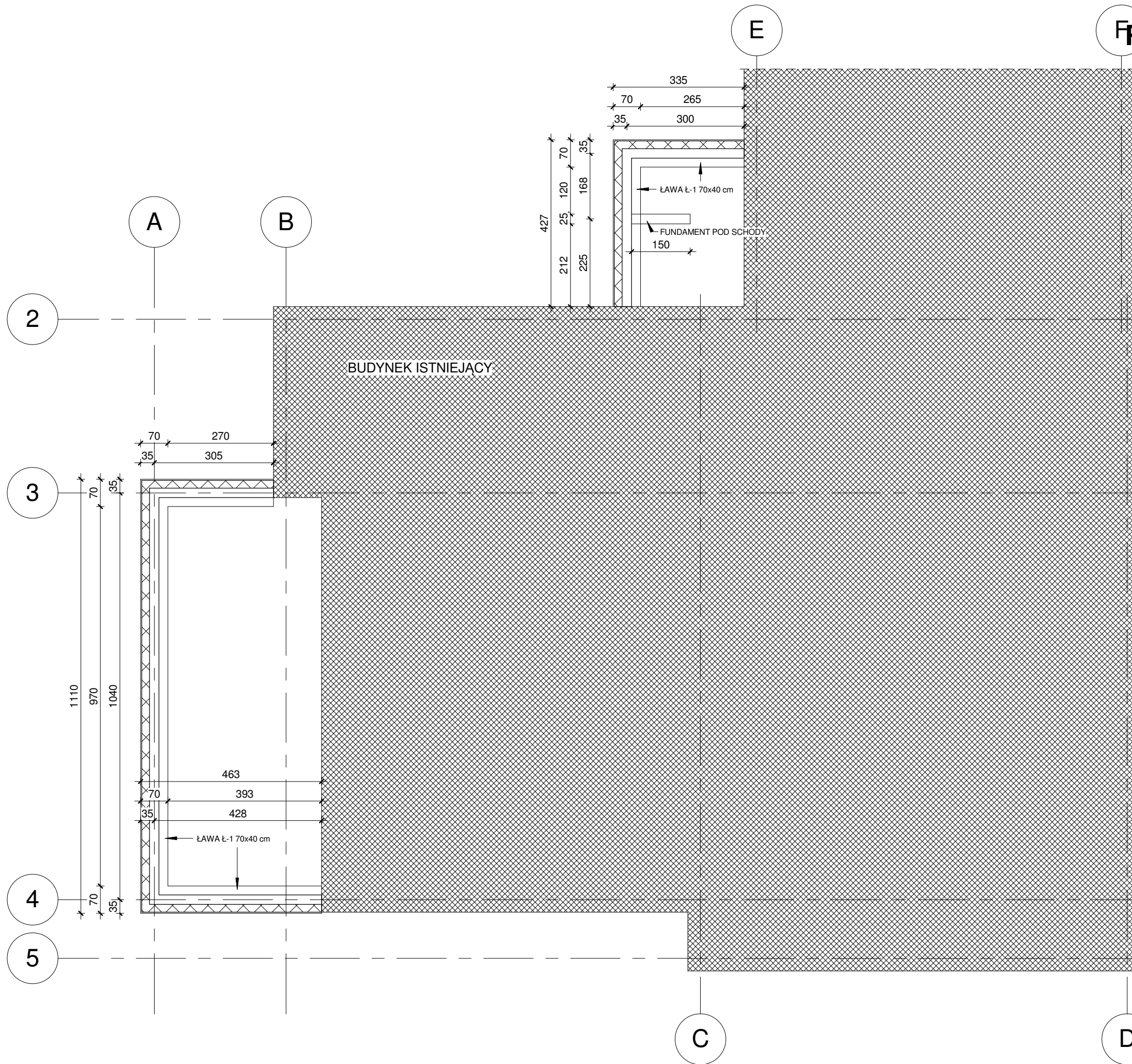


FRZUT ŁAW FUNDAMENTOWYCH



2 Ława fundamentowa
1 : 20

PRACOWNIA <i>DECADA</i> PROJEKTOWA			
<small>inż. Jędrzej Myska 77-100 Bytów ul. Ceynowy 12 tel. 609 511 959 Biuro: Kościerzyna ul. Wodna 14</small>			
TEMAT: Rozbudowa, nadbudowa i przebudowa budynku Ochotniczej Straży Pożarnej w Lipuszu			
PROJEKTOWAŁ: mgr inż. arch. Bohdan Szyłański	NR UPRAWNIENI: 6159/GD/94	PODPIS:	SKALA: 1:100
SPRAWDZIŁ: inż. Roman Szyc	NR UPRAWNIENI: 268/70	PODPIS:	DATA: Marzec 2016
NAZWA RYSUNKU: RZUT ŁAW FUNDAMENTOWYCH			Rys. Nr K-1