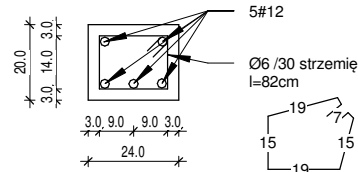
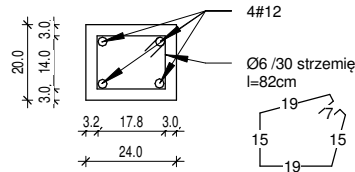


# SZCZEGÓŁY KONSTRUKCYJNE

Dla  $x \leq 150$

Dla  $150 < x \leq 300$



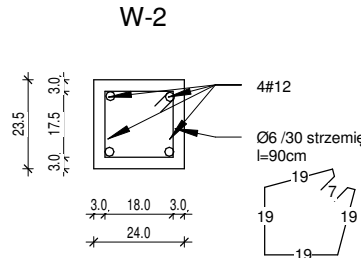
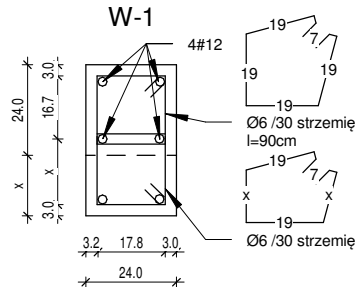
**UWAGA:**

Wartość X oznacza długość nadproża i jest ona o 30cm dłuższa od otworu okienneg/drzwiowego. Osadzenie nadproża - 15cm w ścianie. Dla nadproża powyżej 300cm należy zwiększyć przekrój na 24x24 i wprowadzić zbrojenie 2#16 górą i 3#16 dołem

1

## Nadproża N-x

1 : 20

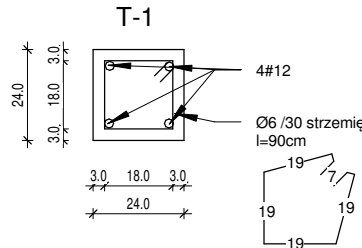


Podstawowy wymiar wieńca W-1 24x24cm, pozostała wysokość jest zmienna uzależniona od wysokości istniejących elementów budynku.

2

## Wieniec W-1/W-2

1 : 20



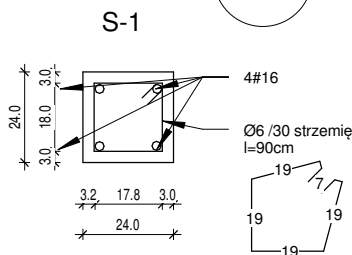
**UWAGA:**

Między wieńcem W-1, a W-2 przewiduje się trzpienie żelbetonowe T-1 24x24cm. Rozstaw osiowy trzpieni w przybliżeniu  $\approx 1,5m$ .

3

## Trzpienie T-1

1 : 20



4

## Słupy S-1

1 : 20

PRACOWNIA **DECADA** PROJEKTOWA

inż.Jędrzej Mysza 77-100 Bytów ul.Ceynowy 12 tel. 609 511 959 Biuro: Kościerzyna ul.Wodna 14

TEMAT:  
**Rozbudowa, nadbudowa i przebudowa budynku Ochotniczej Straży Pożarnej w Lipuszu**

PROJEKTOWAŁ:	NR UPRAWNIENI:	PODPIS:	SKALA:
mgr inż. arch. Bohdan Szyłański	6159/GD/94		1 : 20
SPRAWDZIŁ:	NR UPRAWNIENI:	PODPIS:	DATA:
inż. Roman Szyc	268/70		Marzec 2016

NAZWA RYSUNKU:  
**SZCZEGÓŁY KONSTRUKCYJNE**

Rys. Nr  
**K-4**