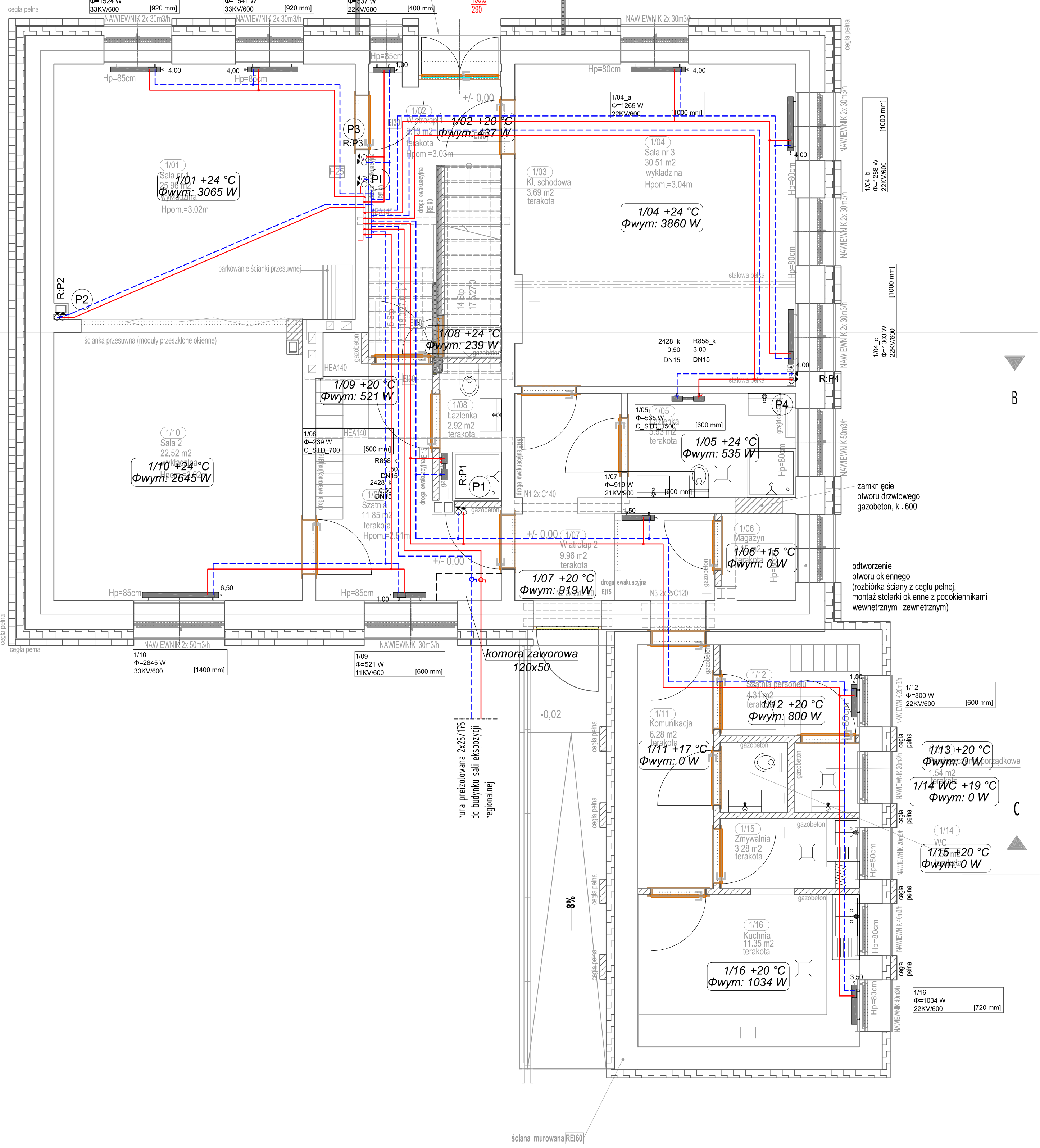


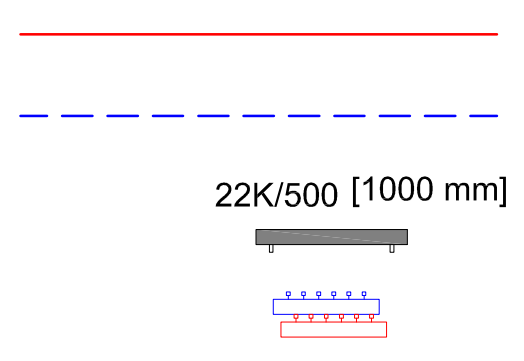
weranda i schody do robiórki;  
W ich miejsce wykonać nowoprojektowane schody i podest

-0,02

-1,20



**OZNACZENIA:**



- zasilanie instalacji c.o.
- - - powrót instalacji c.o.
- ▬ proj. grzejnik płytowy
- ▬ rozdzielacz c.o.

ul. Strzelnica 2, 83-400 Koscielna NIP 591-163-58-00, Regon 220376462 tel/fax +48 58 680 83 69	<b>867-16</b>
	BRANŻA <b>SANITARNA</b>
INWESTOR: GMIANA LIPUSZ UL. WYBICKIEGO 27, 83-424 LIPUSZ	SKALA <b>1:50</b>
INWESTYCJA: Zmiana sposobu użytkowania wraz z przebudową istniejącego budynku przedszkola na funkcję żłobka i rozbudowa budynku - docieplenie wraz ze ścianą warstwową, budowę placu zabaw i parkingu; dz. 436. obręb Lipusz	NR RYS. <b>2</b>
Instalacja c.o. - rzut parteru	DATA <b>01.2017</b>
PROJEKTANT: mgr inż. Arkadiusz Malinowski upr. nr 294/Gd/2002	
SPRAWDZAJĄCY: mgr inż. Zbigniew Korona upr. nr POM/0043/PWBS/16	