

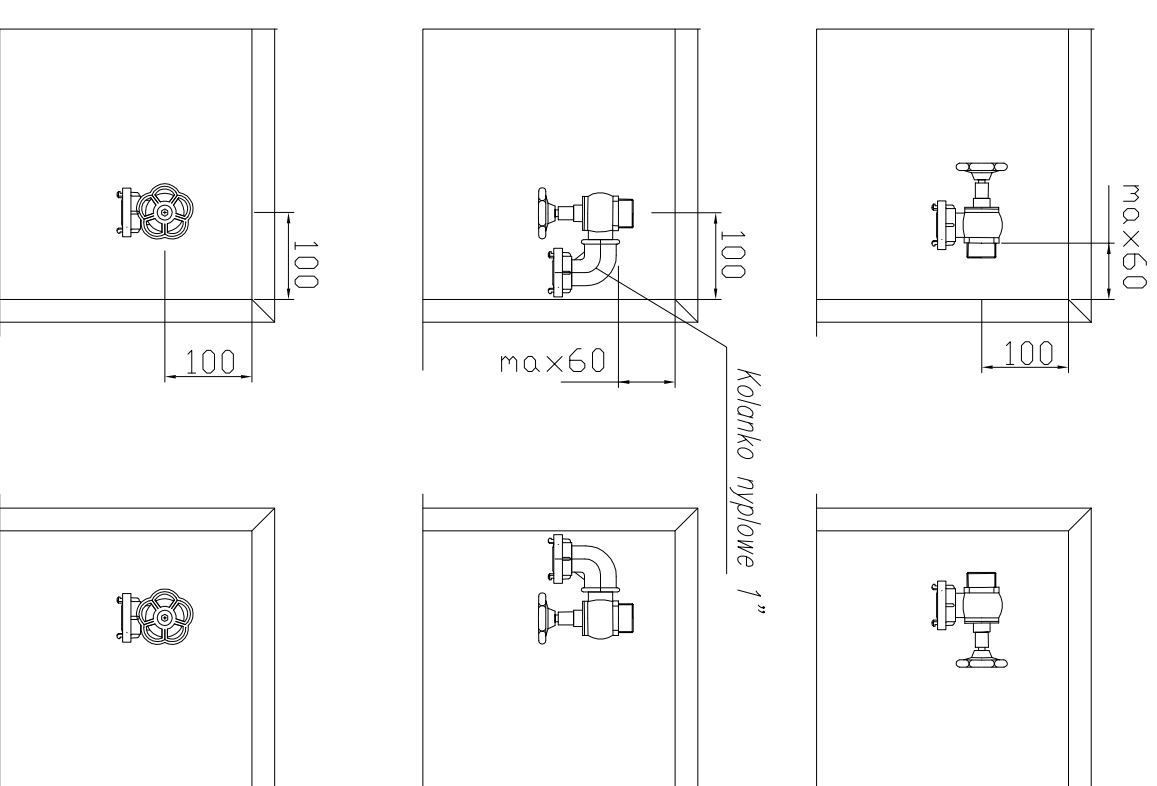
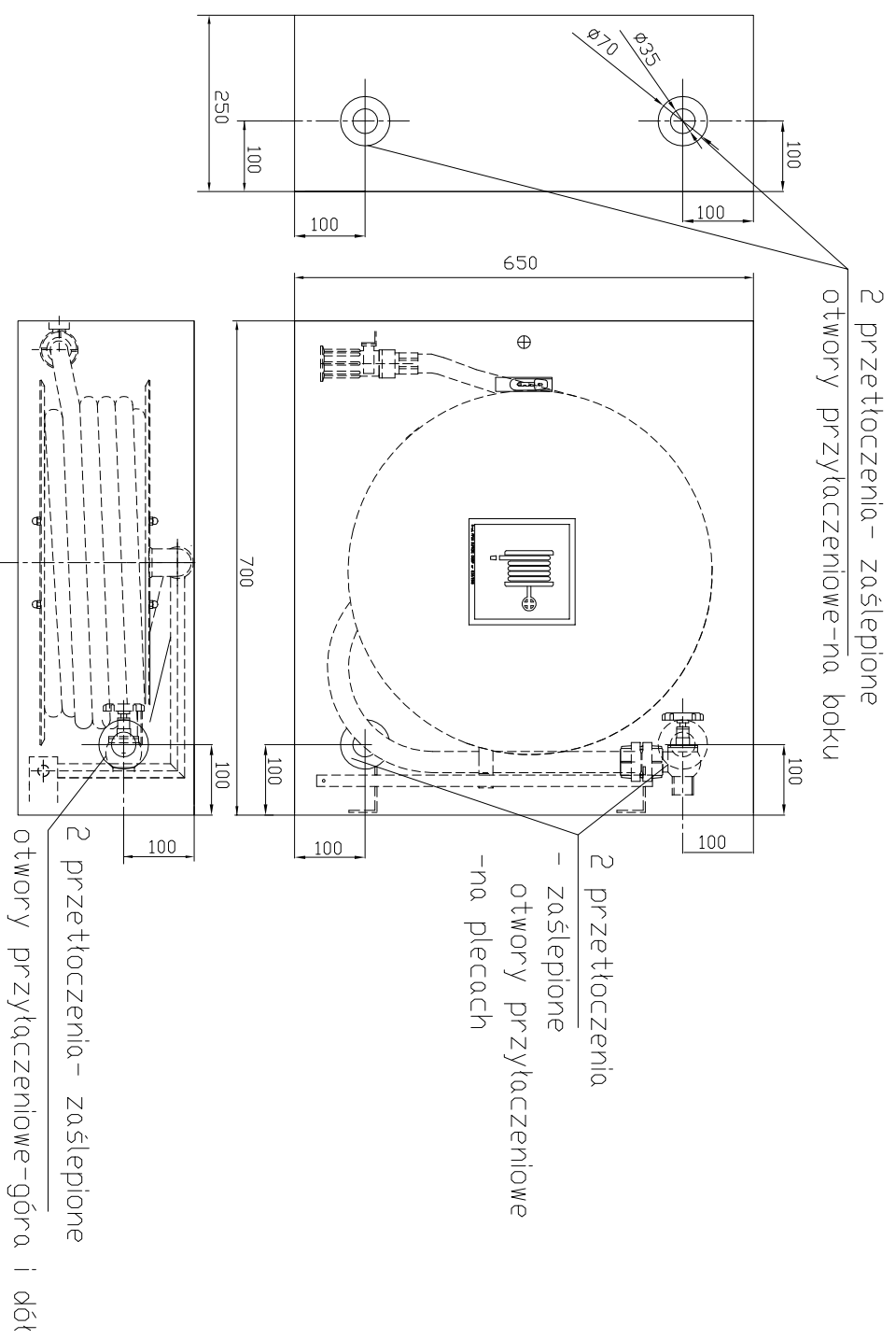
SZCZEGÓŁ HYDRANTU WEWNĘTRZNEGO – zawieszany

skala 1:10

SPOSÓBY PODŁĄCZENIA ZAWORU HYDRANTOWEGO 25

WERSJA PRAWA

WERSJA LEWA



	ul. Strzelnicza 2, 83-400 Kościerzyna NIP 591-163-58-00, Regon 220376462 tel/fax +48 58 680 83 69	867-16 BRANŻA SANITARNA
	INWESTOR: GMIANA LIPUSZ UL. WYBICKIEGO 27, 83-424 LIPUSZ INWESTYCJA:	SKALA 1:10
Zmiana sposobu użytkowania wraz z przebudową istniejącego budynku przedszkola na funkcję zlozka i rozbudowa budynku - docieplenie wraz ze ściągą warstwową, budowę placu zabaw i parkingu; dz. 436, obręb Lipusz		NR RYS. 10
Szczegół hydrantu wewnętrznego		DATA 01.2017
PROJEKTANT: mgr inż. Arkadiusz Malinowski upr. nr 294/Gd/2002		
SPRAWDZAJĄCY: mgr inż. Zbigniew Korona upr. nr POW/0043/PWBS/16		