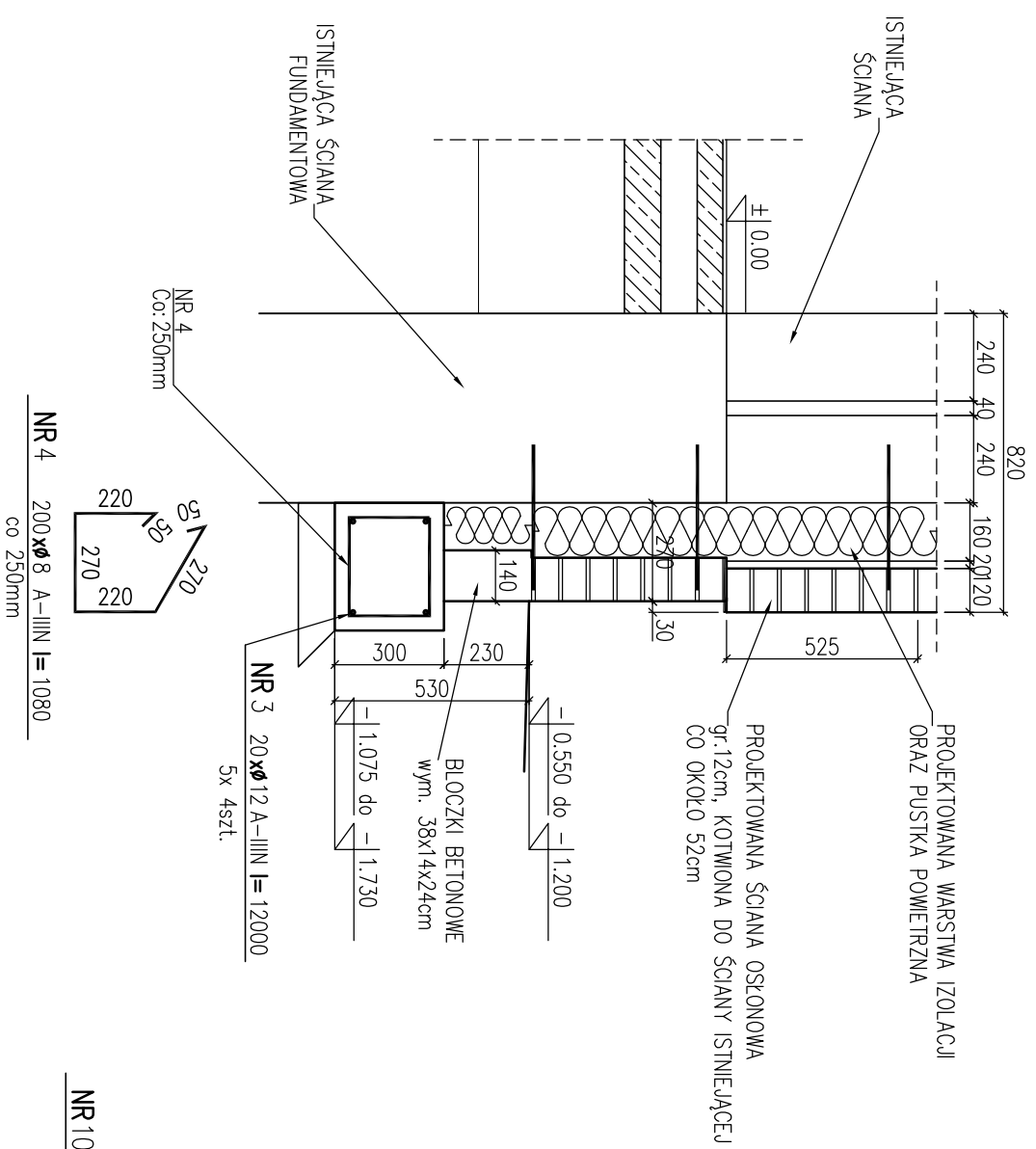


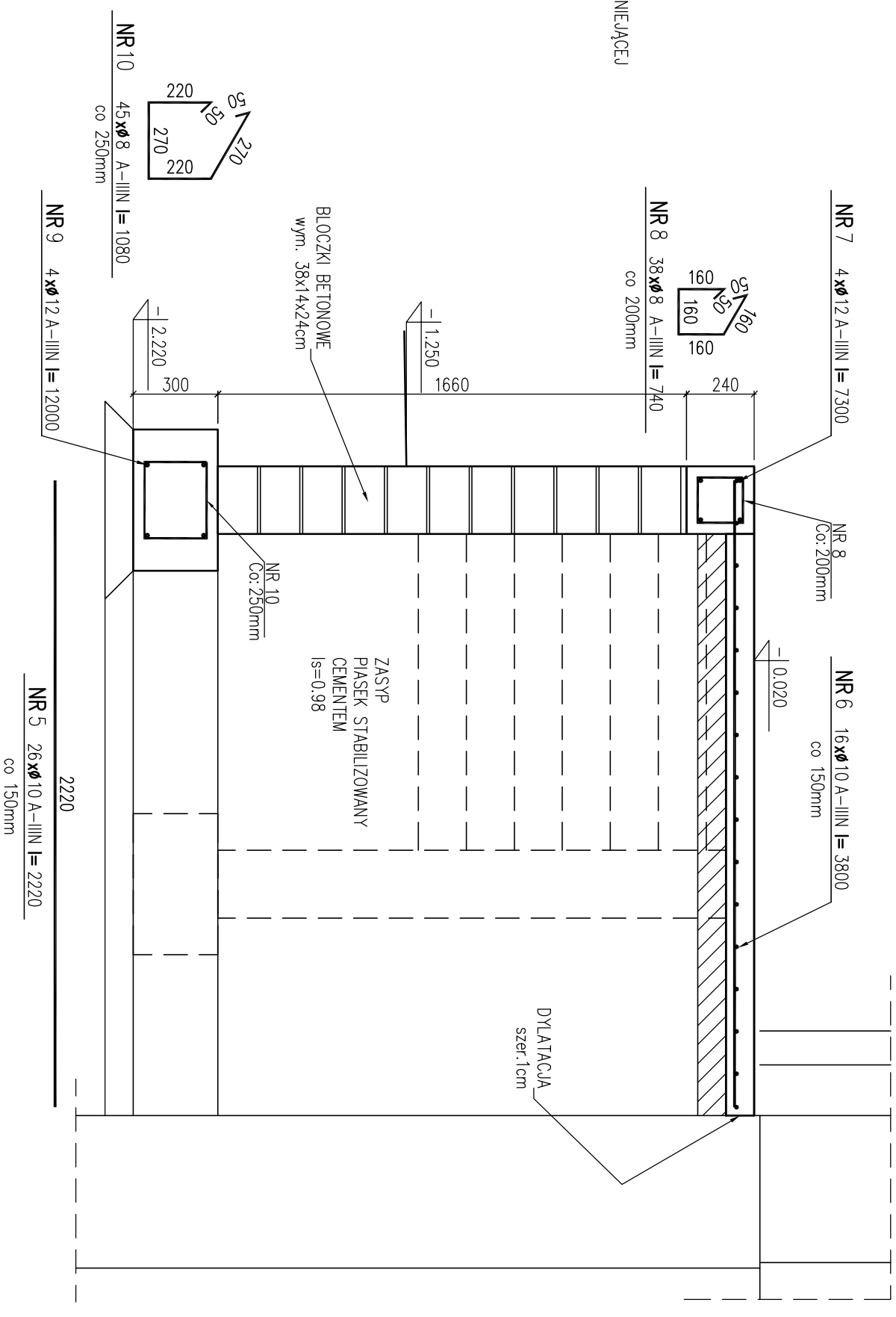
FUNDAMENTY

1 szt.



SCHODY ZEWNĘTRZNE

1 szt.



WYKAZ STALI ZBRZOJENIOWEJ

NAZWA ELEMENTU	NR PRETA	Ø PRETA	DŁUGOŚĆ PRETA	ILOŚĆ			DŁUGOŚĆ RAZEM		
				PRETOW W ELEM.	ELEM.	RAZEM PRETOW	Ø10 A-IIIIN	Ø12 A-IIIIN	Ø8 A-IIIIN
SCHODY ZEWNĘTRZNE – 1 szt.									
	5	10	2220	26	1	26	57.7		
	6	10	3800	16	1	16	60.8		
	7	12	7300	4	1	4	29.2		
	8	8	740	38	1	38	28.1		
	9	12	12000	4	1	4	48.0		
	10	8	1080	45	1	45	48.6		
FUNDAMENT – 1 szt.									
	3	12	12000	20	1	20	240.0		
	4	8	1080	200	1	200	216.0		

RAZEM	[m] :	118.5	317.2	292.7
MASA JEDN.	[kg/m] :	0.62	0.89	0.39
MASA	[kg] :	73.0	281.5	115.4
MASA CALK.	[kg] :			470.0

UWAGI:

- Beton podkładowy C8/10, gr.10cm
- Beton konstrukcyjny C20/25
- Stal zbrojeniowa A-IIIIN
- Otulina:
 - fundamenty – 5cm,
 - pozostałe – 3cm
- W razie niejasności skontaktować się projektantem

	ul. Strzeżnica 2, 83-400 Kościerzyna NIP 591-163-58-00, Regon 220576462 tel./fax +48 58 680 83 69	867-16
	Gmina Lipusz ul. Wypickiego 27, 83-424 Lipusz	
INWESTOR:	Gmina Lipusz ul. Wypickiego 27, 83-424 Lipusz	NR RYS. KW-1.1
INWESTYCJA: ZMIANA SPOSOBU UŻYTKOWANIA WRAZ Z PRZEBUDOWĄ ISTNIEJĄCEGO BUDYNKU PRZEDSZKOLA NA FUNKCJĘ ŻŁOBKA I ROZBUDOWA BUDYNKU - DOOCIEPLENIE WRAZ ZE ŚCIANĄ WARSTWOWĄ, BUDOWA PŁACU ZABAW I PARKINGU DZ.43; OBREB LIPUSZ, GMINA LIPUSZ	SZCZEGÓLNY FUNDAMENTÓW	DATA 01.2018
PROJEKTANT:	mgr inż. Elżbieta Wewiorska upr. nr 1957/Gd/85	
SPRAWDZAJĄCY	mgr inż. Janusz Kępa upr. nr 263/70	
ASYSTENT PROJEKTANTA:	mgr inż. Piotr Szydłowski	