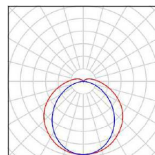
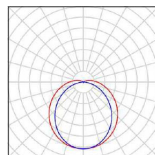


Piwnica / Lista opraw

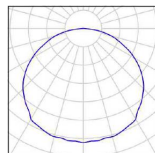
Strumień świetlny (Oprawa): 4300 lm
 Strumień świetlny (Lampy): 4300 lm
 Moc opraw: 35,0 W
 Klasyfikacja oświetleń CIE: 92
 Kod Flux CIE: 42 72 90 92 100
 Wyposażenie: 1 x PCBL1402600 840@350mA
 (Czynnik korekcyjny 1,000).



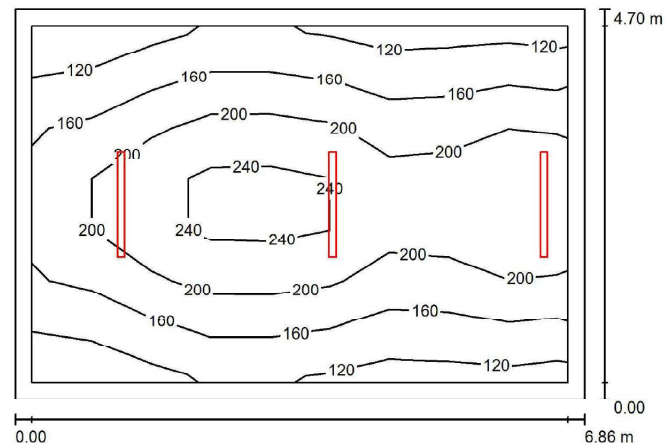
Strumień świetlny (Oprawa): 3050 lm
 Strumień świetlny (Lampy): 3050 lm
 Moc opraw: 28,0 W
 Klasyfikacja oświetleń CIE: 95
 Kod Flux CIE: 43 73 91 95 100
 Wyposażenie: 1 x LED (Czynnik korekcyjny 1,000).



Oświetlenie awaryjne: 245 lm, 3.7 W
 Klasyfikacja oświetleń CIE: 100
 Kod Flux CIE: 44 77 95 100 100
 Wyposażenie: 1 x Integral module 1xLED
 (Czynnik korekcyjny 1,000).



0/01 Pomieszczenie nieużytkowe 1,14m / Podsumowanie



Wysokość pomieszczenia: 2,500 m, Wysokość montażu: 2,500 m,
 Współczynnik konserwacji: 0.80

Wartości Lux, Skala 1:61

Powierzchnia	ρ [%]	E_m [lx]	E_{min} [lx]	E_{max} [lx]	E_{min} / E_m
Płaszczyzna pracy	/	181	106	259	0,583
Podłoga	20	173	85	263	0,493
Sufity (3)	70	77	19	517	/
Ściany (4)	40	110	27	1058	/

Płaszczyzna pracy:

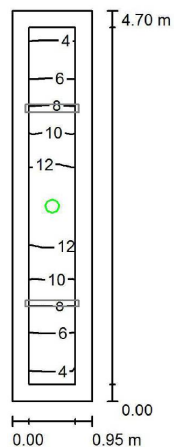
Wysokość: 0,000 m
 Siatka: 9 x 7 Punkty
 Margines: 0,200 m

Wykaz opraw

Nr.	Ilość	Etykieta (Czynnik korekcyjny)	Φ (Oprawa) [lm]	Φ (Lampy) [lm]	P [W]
1	3		4300	4300	35,0
W sumie:			12901 W sumie:	12900	105,0

Specyfikacja mocy przyłączeniowej: 3,26 W/m² = 1,80 W/m²/100 lx (Powierzchnia podstawowa: 32,22 m²)

0/02 Komunikacja 2,2m / Oświetlenie awaryjne / Podsumowanie



Wysokość pomieszczenia: 2,200 m, Wysokość montażu: 2,200 m,
Współczynnik konserwacji: 0.80

Wartości Lux, Skala 1:61

Powierzchnia	ρ [%]	E_m [lx]	E_{min} [lx]	E_{max} [lx]	E_{min} / E_m
Płaszczyzna pracy	/	8,70	3,85	13	0,442
Podłoga	20	8,09	2,88	13	0,356
Sufit	70	0,06	0,00	0,43	0,000
Ściany (4)	29	6,43	0,02	90	/

Płaszczyzna pracy:

Wysokość: 0,000 m
Siatka: 21 x 3 Punkty
Margines: 0,200 m

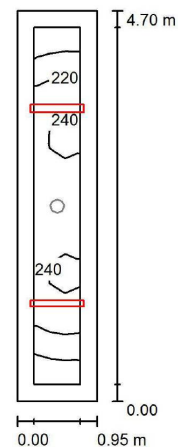
Scena oświetlenia awaryjnego (EN 1838):
Zostanie obliczone tylko światło bezpośrednie.
Współdziałanie odbitego światła nie jest uwzględnione.

Wykaz opraw

Nr.	Ilość	Etykieta (Czynnik korekcyjny)	Φ (Oprawa) [lm]	Φ (Lampy) [lm]	P [W]
1	1		245	245	3,7
			W sumie: 245	W sumie: 245	3,7

Specyfikacja mocy przyłączeniowej: $0,83 \text{ W/m}^2 = 9,50 \text{ W/m}^2/100 \text{ lx}$ (Powierzchnia podstawowa: $4,48 \text{ m}^2$)

0/02 Komunikacja 2,2m / Oświetlenie podstawowe / Podsumowanie



Wysokość pomieszczenia: 2,200 m, Wysokość montażu: 2,200 m,
Współczynnik konserwacji: 0.80

Wartości Lux, Skala 1:61

Powierzchnia	ρ [%]	E_m [lx]	E_{min} [lx]	E_{max} [lx]	E_{min} / E_m
Płaszczyzna pracy	/	225	184	242	0,818
Podłoga	20	216	154	243	0,712
Sufit	70	115	45	466	0,396
Ściany (4)	29	214	60	1332	/

Płaszczyzna pracy:

Wysokość: 0,000 m
Siatka: 21 x 3 Punkty
Margines: 0,200 m

Wykaz opraw

Nr.	Ilość	Etykieta (Czynnik korekcyjny)	Φ (Oprawa) [lm]	Φ (Lampy) [lm]	P [W]
1	2		3050	3050	28,0
			W sumie: 6100	W sumie: 6100	56,0

Specyfikacja mocy przyłączeniowej: $12,51 \text{ W/m}^2 = 5,56 \text{ W/m}^2/100 \text{ lx}$ (Powierzchnia podstawowa: $4,48 \text{ m}^2$)