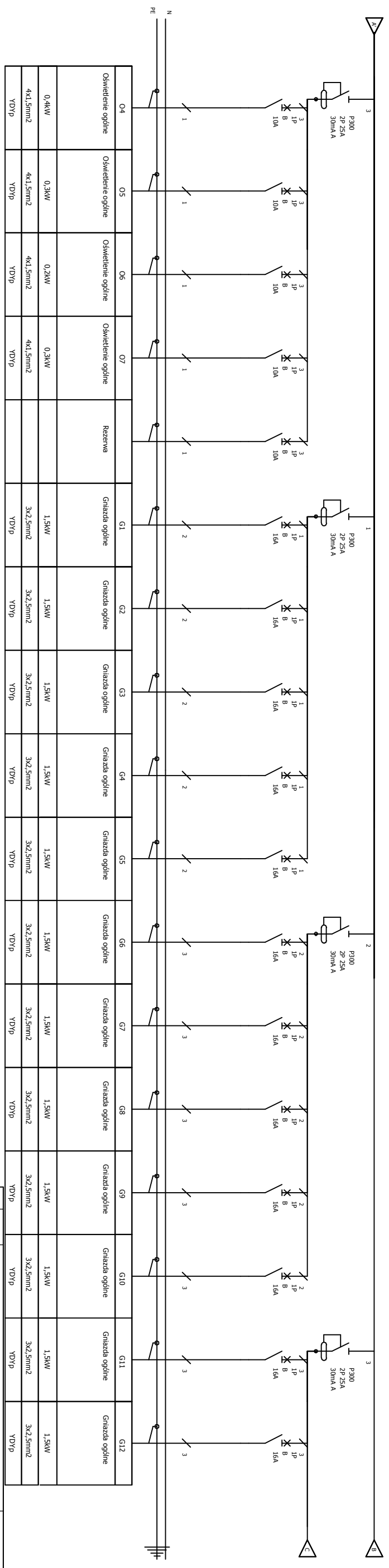


Opis	ODD	Wyłącznik główny TR	Ochronnik kombinowany iskierkowo-wyłącznikowy typu 1	Zasilanie z przełącznika faz do wyłącznika PPOZ	Zasilanie rozdzielni TK (bud. gospodarczej)	Rezerwa	Oświetlenie zewnętrzne na słupach	Oświetlenie zewnętrzne na elewacji (stałe zas. do oprawy awaryjnych z funkcją Vd)	Stworzenie oświetleniem zewnętrznym 1	Oświetlenie awaryjne	Oświetlenie ewakuacyjne (piktogramy)	Oświetlenie ogólne	Oświetlenie ogólne	Oświetlenie ogólne
MOC	5x2,5mm <sup>2</sup>	3x2,5mm <sup>2</sup>	4x 2,5mm <sup>2</sup>	3x1,5mm <sup>2</sup>	5x6mm <sup>2</sup>		0,2kW	0,1kW	3x1,5mm <sup>2</sup>	4x1,5mm <sup>2</sup>	4x1,5mm <sup>2</sup>	0,3kW	0,3kW	0,3kW
Przekrój przewodu	5x2,5mm <sup>2</sup>	3x2,5mm <sup>2</sup>	4x 2,5mm <sup>2</sup>	3x1,5mm <sup>2</sup>	5x6mm <sup>2</sup>		3x4mm <sup>2</sup>	4x1,5mm <sup>2</sup>	3x1,5mm <sup>2</sup>	4x1,5mm <sup>2</sup>	4x1,5mm <sup>2</sup>	4x1,5mm <sup>2</sup>	4x1,5mm <sup>2</sup>	4x1,5mm <sup>2</sup>
Typ kabla	YKY	NHXH FE180/090	LSV	HDSG	YKY		YKY	YDVP	YDVP	YDVP	YDVP	YDVP	YDVP	YDVP



Opis	MOC	Przekrój przewodu	Typ kabla
Oświetlenie ogólne	0,4kW	4x1,5mm <sup>2</sup>	YDVP
Oświetlenie ogólne	0,3kW	4x1,5mm <sup>2</sup>	YDVP
Oświetlenie ogólne	0,2kW	4x1,5mm <sup>2</sup>	YDVP
Oświetlenie ogólne	0,3kW	4x1,5mm <sup>2</sup>	YDVP
Rezerwa			
Gniazda ogólne	1,5kW	3x2,5mm <sup>2</sup>	YDVP
Gniazda ogólne	1,5kW	3x2,5mm <sup>2</sup>	YDVP
Gniazda ogólne	1,5kW	3x2,5mm <sup>2</sup>	YDVP
Gniazda ogólne	1,5kW	3x2,5mm <sup>2</sup>	YDVP
Gniazda ogólne	1,5kW	3x2,5mm <sup>2</sup>	YDVP
Gniazda ogólne	1,5kW	3x2,5mm <sup>2</sup>	YDVP
Gniazda ogólne	1,5kW	3x2,5mm <sup>2</sup>	YDVP
Gniazda ogólne	1,5kW	3x2,5mm <sup>2</sup>	YDVP
Gniazda ogólne	1,5kW	3x2,5mm <sup>2</sup>	YDVP
Gniazda ogólne	1,5kW	3x2,5mm <sup>2</sup>	YDVP
Gniazda ogólne	1,5kW	3x2,5mm <sup>2</sup>	YDVP
Gniazda ogólne	1,5kW	3x2,5mm <sup>2</sup>	YDVP
Gniazda ogólne	1,5kW	3x2,5mm <sup>2</sup>	YDVP
Gniazda ogólne	1,5kW	3x2,5mm <sup>2</sup>	YDVP

	ul. Strzelnica 2, 83-400 Kościerzyna Tel./fax 058/ 680 83 69 NIP 5916355800 Regon 220376462	867-2016 SKALA 1:100
	ul. Wycickiego 27 83-424 Lipusz	
INWESTOR: Gmina Lipusz		
INWESTYCJA: Zmiana sposobu użytkowania, wraz z przebudową, istniejącego budynku przedszkola na funkcje zlozka i rozbudowę budynku - docieplenie wraz ze ścianą warstwową, zmianę sposobu użytkowania wraz z przebudową istniejącego budynku gospodarczego na funkcje kotłowni obsługującej budynek zlozka, budowę placu zabaw i parkingu w Lipuszu na działce nr 435		NR RYS. E10 DATA 01.2017
BRANŻA: ELEKTR. I TELEFCH. PROJEKTANT: mgr inż. Lukasz Bobkowski upr. nr P0W/0006/P00E/13 w specjalności: instalacyjnej do projektowania bez ograniczeń	SCHEMAT TABLICZ TR ark. 1/2	