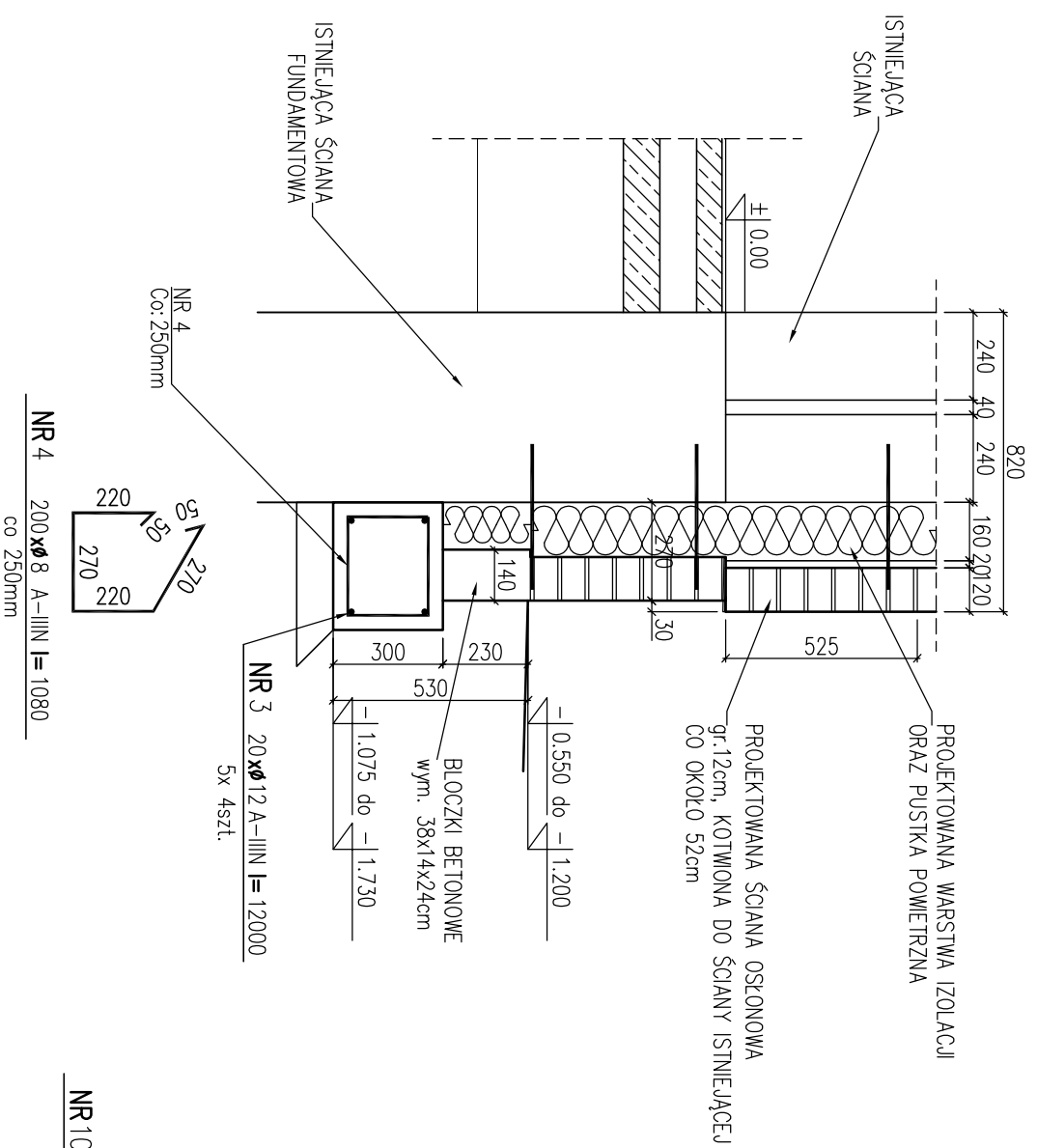


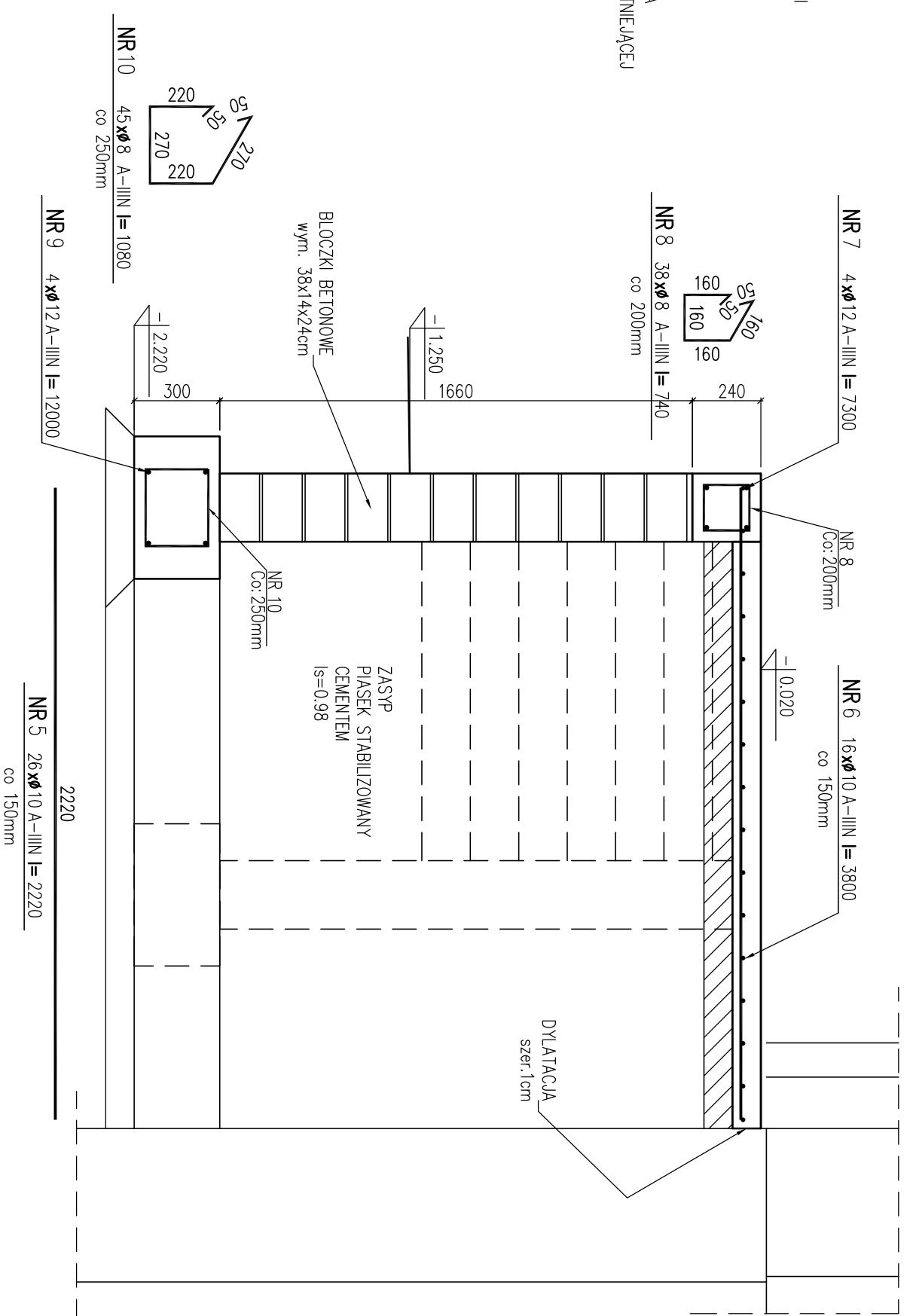
FUNDAMENT

1 SZT.



SCHODY ZEWNĘTRZNE

1 SZT.



NAZWA ELEMENTU	NR PRETA	Ø PRETA	DLUGOSC PRETA	ILOSC			DLUGOSC RAZEM		
				PRETOW W ELEM.	ELEM.	szt.	Ø10 A-IIIIN	Ø12 A-IIIIN	Ø8 A-IIIIN
SCHODY ZEWNĘTRZNE - 1 szt.									
	5	10	2220	26	1	26	57.7		
	6	10	3800	16	1	16	60.8		
	7	12	7300	4	1	4		29.2	
	8	8	740	38	1	38			28.1
	9	12	12000	4	1	4			48.0
	10	8	1080	45	1	45			48.6
FUNDAMENT - 1 szt.									
	3	12	12000	20	1	20		240.0	
	4	8	1080	200	1	200			216.0

RAZEM	[m] :	118.5	317.2	292.7
MASA JEDN.	[kg/m] :	0.62	0.89	0.39
MASA	[kg] :	73.0	281.5	115.4
MASA CALK.	[kg] :	470.0		

UWAGI:

- Beton podkładowy C8/10, gr.10cm
- Beton konstrukcyjny C20/25
- Stal zbrojeniowa A-IIIIN
- Otulina:
 - fundamenty - 5cm,
 - pozostałe - 3cm
- W razie niejasności skontaktować się projektantem

art	projekt	ART PROJEKT K&M Sp. z o.o.		867-16
		ul. Strzelnica 2, 83-400 Kosciierzyna NIP 591-163-58-00, Regon 220376462 tel/fax +48 58 680 83 69		
INWESTOR:	Gmina Lipusz ul. Wypickiego 27, 83-424 Lipusz			SKALA 1:20
INWESTYTOR:	Zmiana sposobu użytkowania wraz z przebudową istn. budynku przedszkola na funkcję żłobka, zmiana sposobu użytkowania wraz z przebudową istniejącego budynku gospodarczego na funkcję kotłowni obsługującej budynek żłobka, dz. nr 436, obręb Lipusz, gmina Lipusz			NR RYS. KW-1.1
SZCZEGÓŁY FUNDAMENTÓW				DATA 02.2017
PROJEKTANT:	mgr inż. Elżbieta Wewiorska upr. nr 1957/Gd/85			
SPRAWDZAJĄCY	mgr inż. Janusz Kępa upr. nr 263/70			
ASYSTENT PROJ.:	mgr inż. Piotr Szydłowski			