

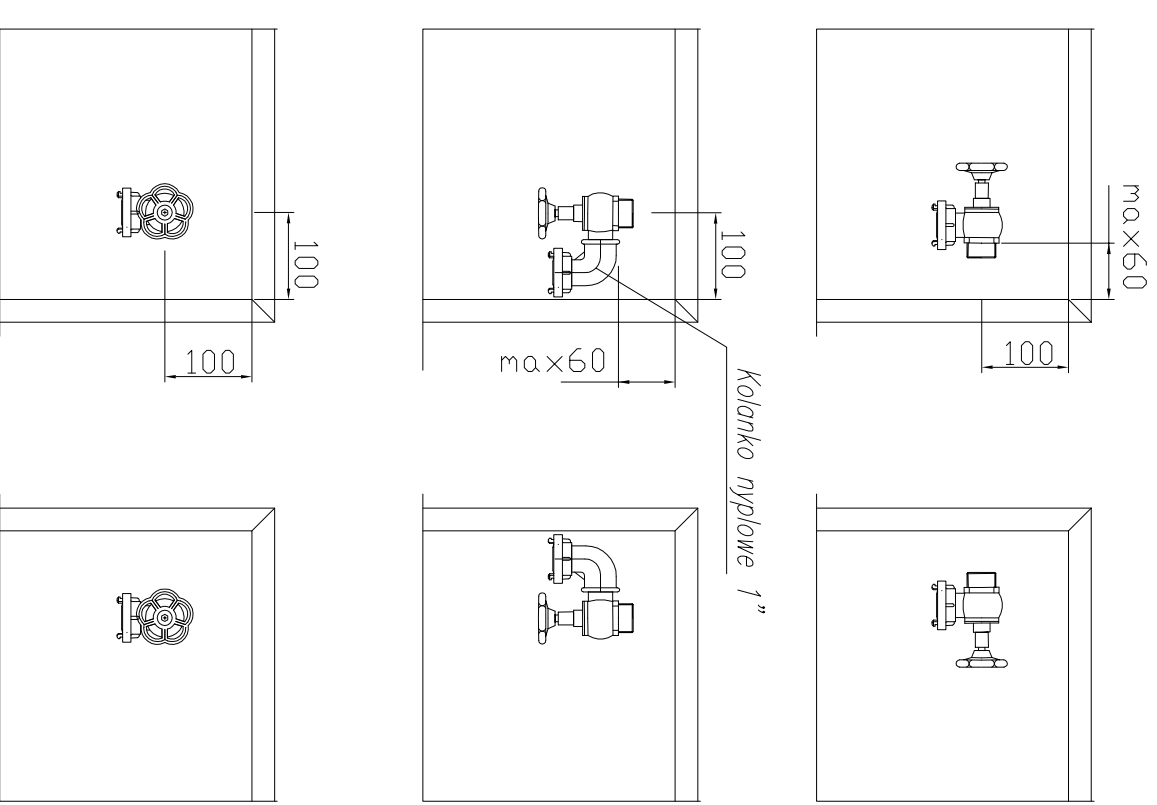
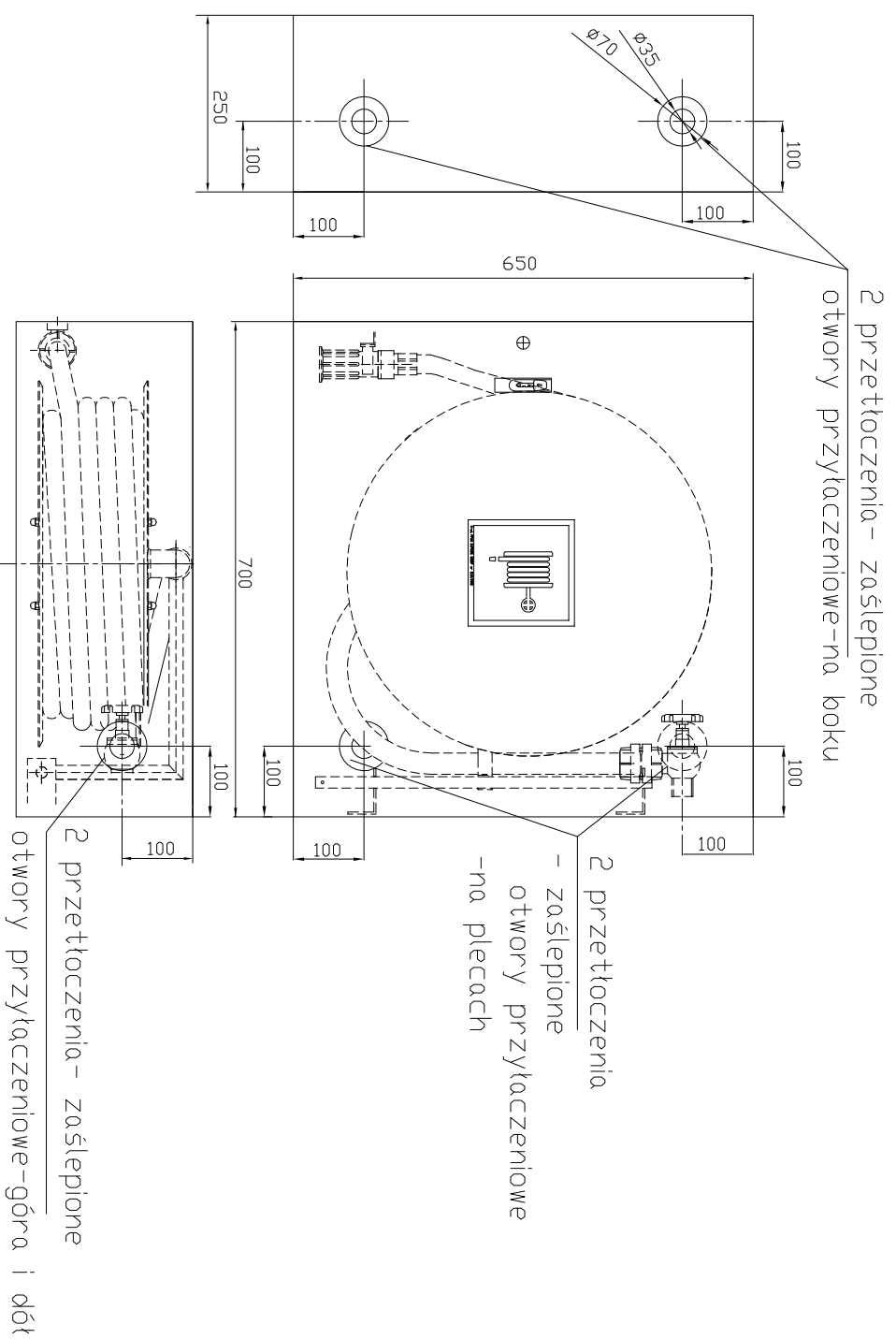
SZCZEGÓŁ HYDRANTU WEWNĘTRZNEGO – zawieszany

skala 1:10

SPOSÓBY PODŁĄCZENIA ZAWORU HYDRANTOWEGO 25

WERSJA PRAWA

WERSJA LEWA



	ul. Strzelnicza 2, 83-400 Kościerzyna NIP 591-163-58-00, Regon 220376462 tel/fax +48 58 680 83 69	867-16 BRANŻA SANITARNA
	INWESTOR: GMIANA LIPUSZ UL. WYBICKIEGO 27, 83-424 LIPUSZ	SKALA 1:10
INWESTYCJA: Zmiana sposobu użytkowania wraz z przebudową istniejącego budynku przedszkola na funkcję zloka i rozbudowa budynku - doocieplenie wraz ze ścianą warstwową, zmianę sposobu użytkowania wraz z przebudową istniejącego budynku gospodarczego na funkcję kółtowni obsługującej budynek zloka, budowę placu zabaw i parkingu; dz. 436. obręb Lipusz	NR RYS. 10	DATA 01.2017
PROJEKTANT: mgr inż. Arkadiusz Malinowski upr. nr 294/Gd/2002	SPRAWDZAJĄCY: mgr inż. Zbigniew Korona upr. nr POW/0043/PWBS/16	

Szczegóły hydrantu wewnętrznego