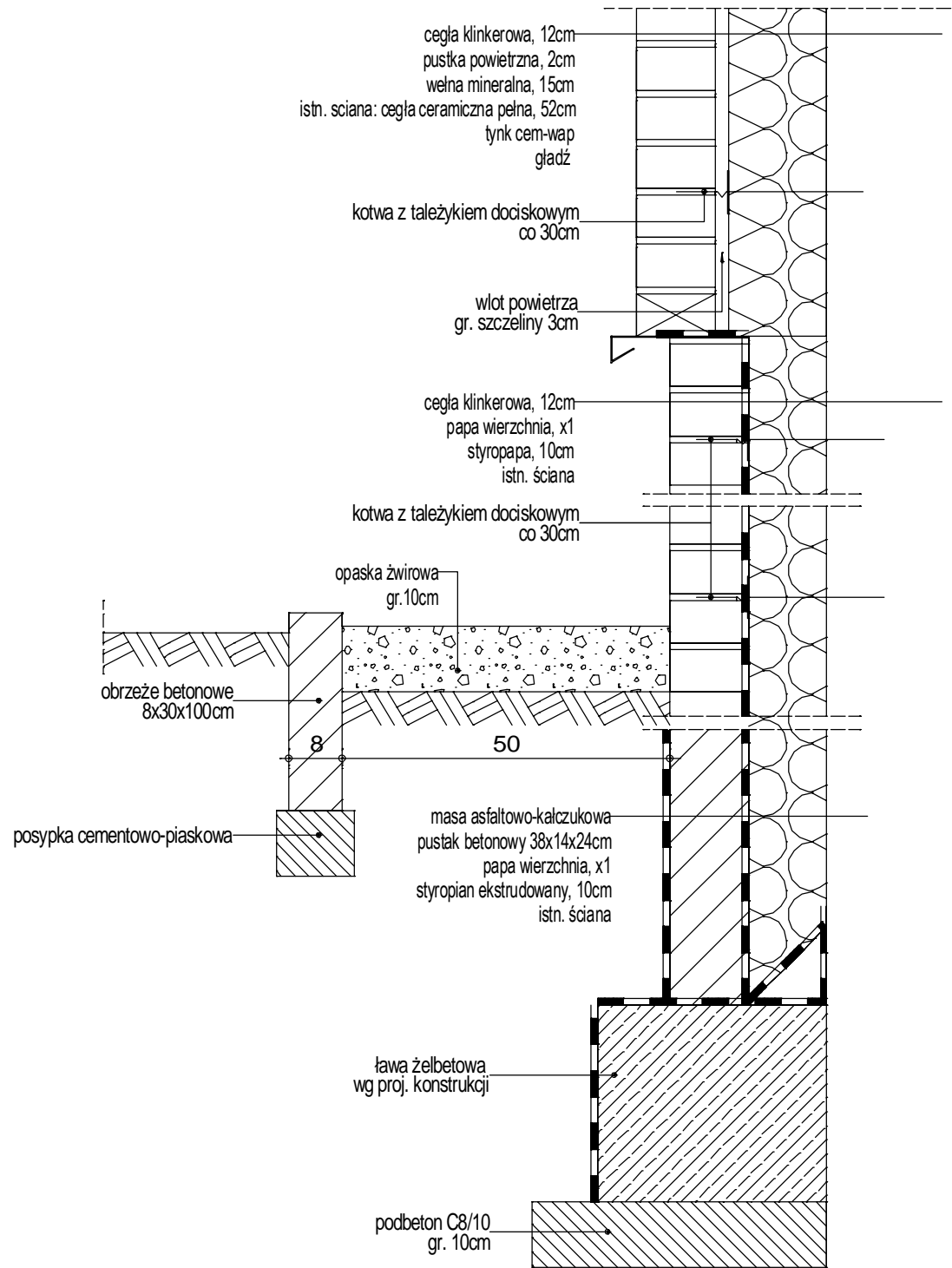


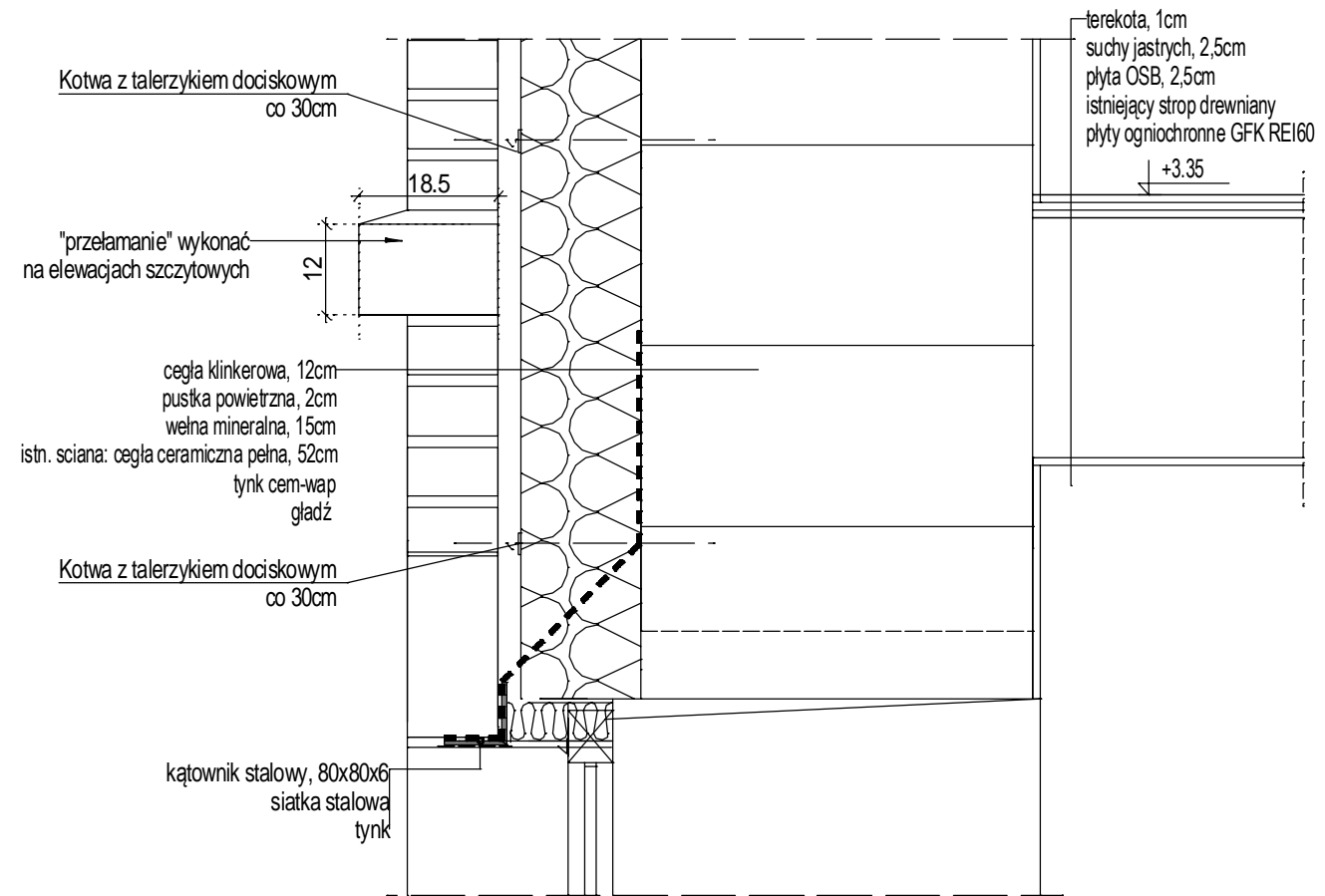
SZCZEGÓŁ A i B

Skala 1:10



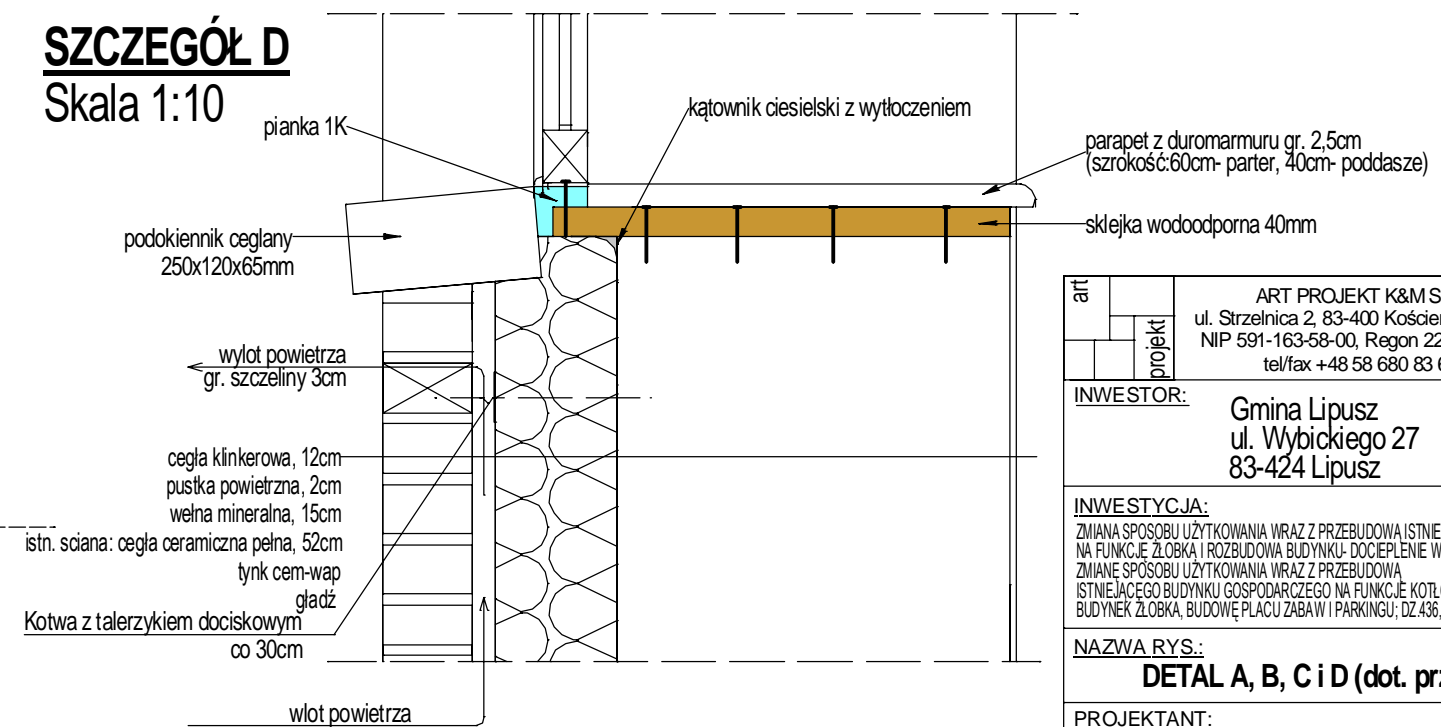
SZCZEGÓŁ C

Skala 1:10



SZCZEGÓŁ D

Skala 1:10



projekt wykonawczy

art	projekt	ART PROJEKT K&M Sp. z o.o. ul. Strzelnica 2, 83-400 Kościerzyna NIP 591-163-58-00, Regon 220376462 tel/fax +48 58 680 83 69	867-16
		INWESTOR: Gmina Lipusz ul. Wybickiego 27 83-424 Lipusz	SKALA 1:10
INWESTYCJA: ZMIANA SPOSOBU UŻYTKOWANIA WRAZ Z PRZEBUDOWĄ ISTNIEJĄCEGO BUDYNKU PRZEDSZKOLA NA FUNKCJĘ ŻŁOBKA I ROZBUDOWA BUDYNKU-DOCIEPLENIE WRAZ ZE ŚCIANĄ WARSTWOWĄ, ZMIANĘ SPOSOBU UŻYTKOWANIA WRAZ Z PRZEBUDOWĄ ISTNIEJĄCEGO BUDYNKU GOSPODARCZEGO NA FUNKCJĘ KOTŁOWNI OBSŁUGUJĄCEJ BUDYNEK ŻŁOBKA, BUDOWĘ PLACU ZABAW I PARKINGU; DZ.436, OBRĘB LIPUSZ, GMINA LIPUSZ		NR RYS. A7.1-ż	
NAZWA RYS.: DETAL A, B, C i D (dot. przekroju A-A i B-B)		DATA 01.2017	
PROJEKTANT: mgr inż. arch. Jarosław Krause upr. nr W/82006 współpraca architektoniczna do projektowania bez ograniczeń			
SPRAWDZAJĄCY: mgr inż. arch. Krzysztof Szarejko upr. nr 3161/G/87, nr rejestr. POIA/PO439 do sporządzania projektów architektonicznych wszelkich obiektów budowlanych i konstrukcyjno-budowlanych w budownictwie osób fizycznych			