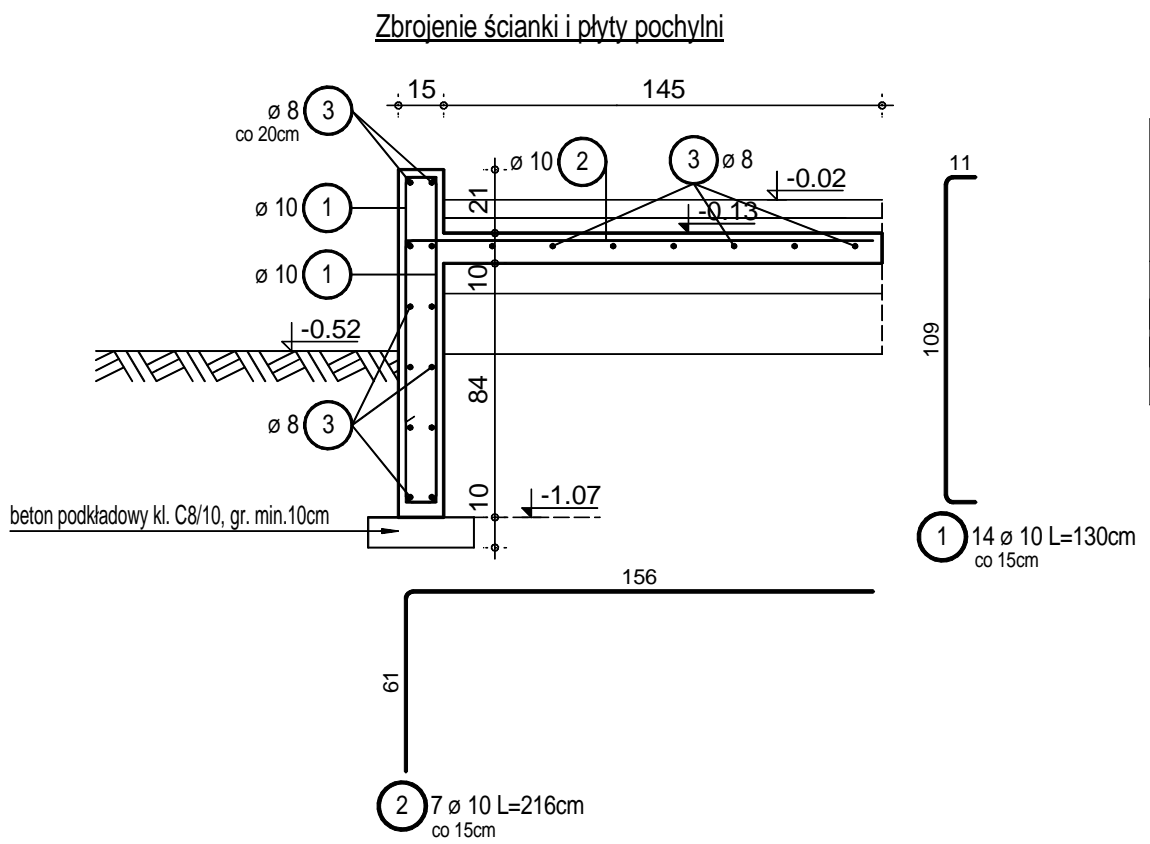
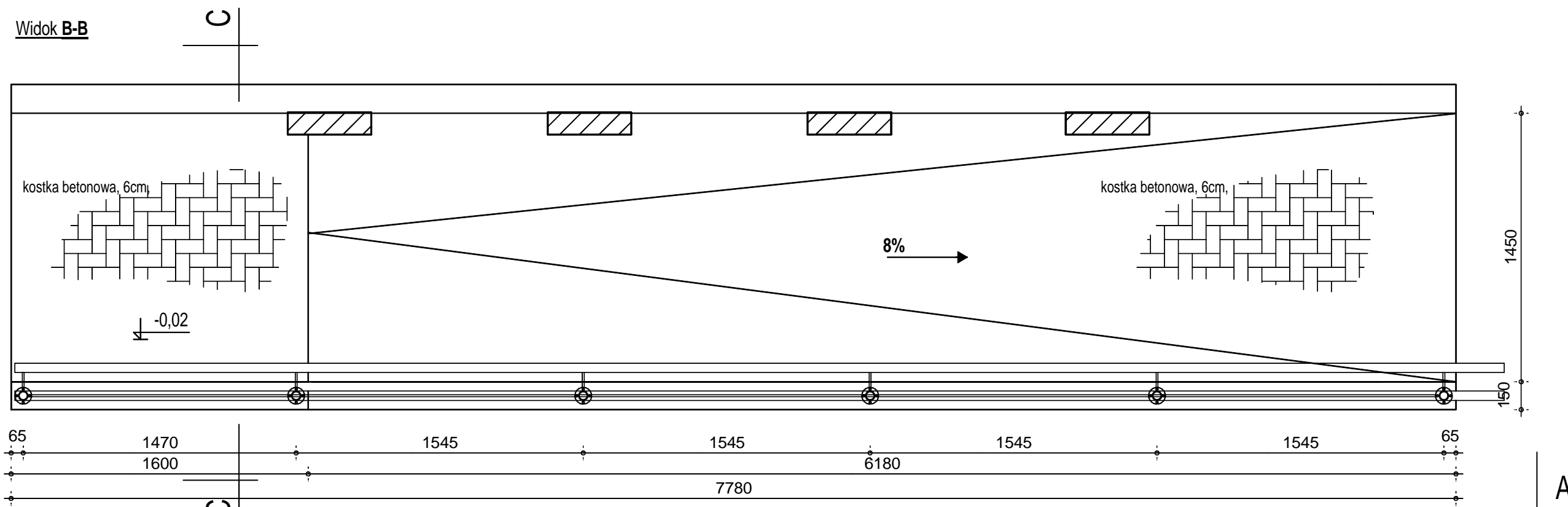


**Pochylnia zewnętrzna**  
skala 1:25

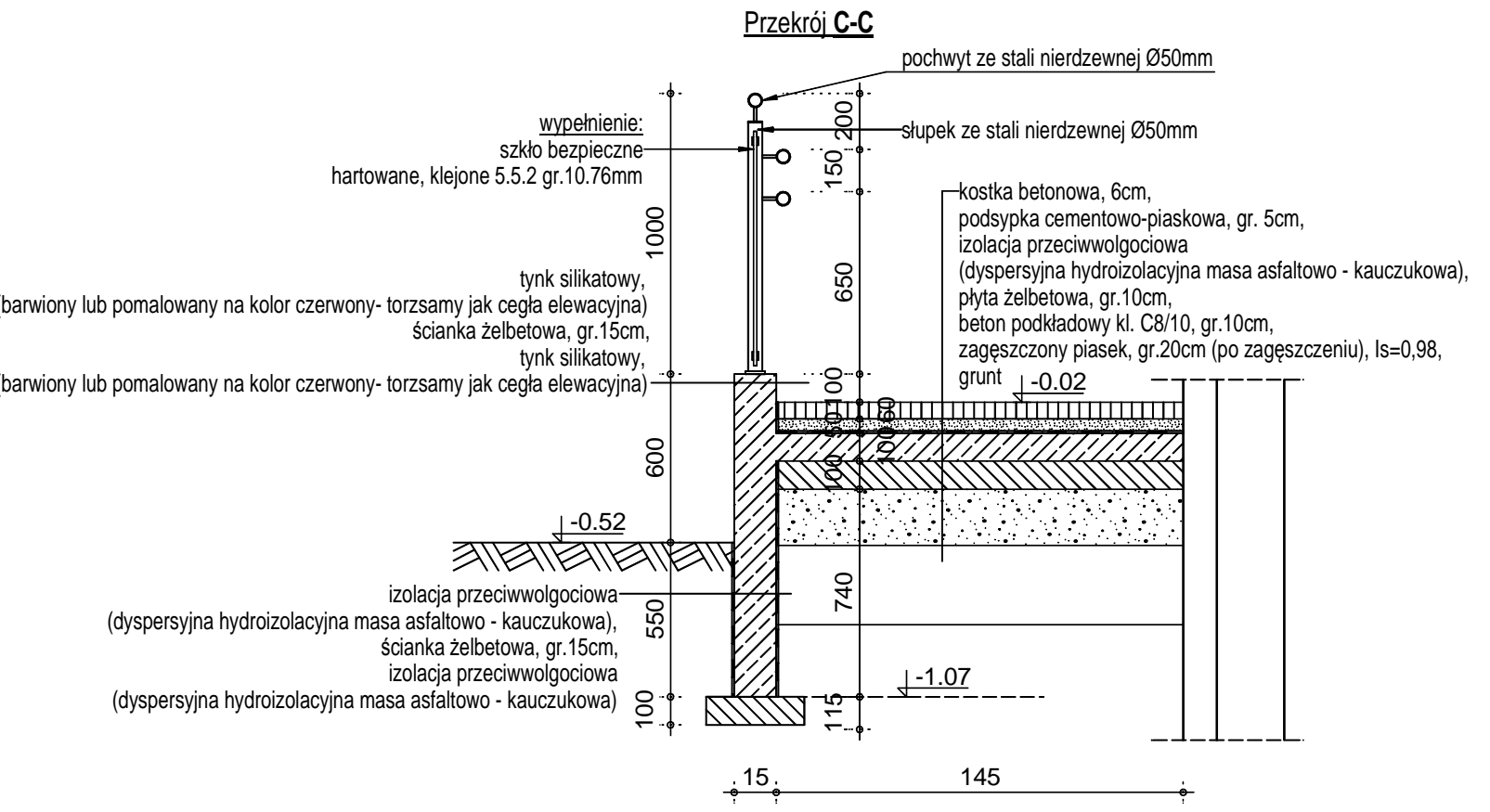
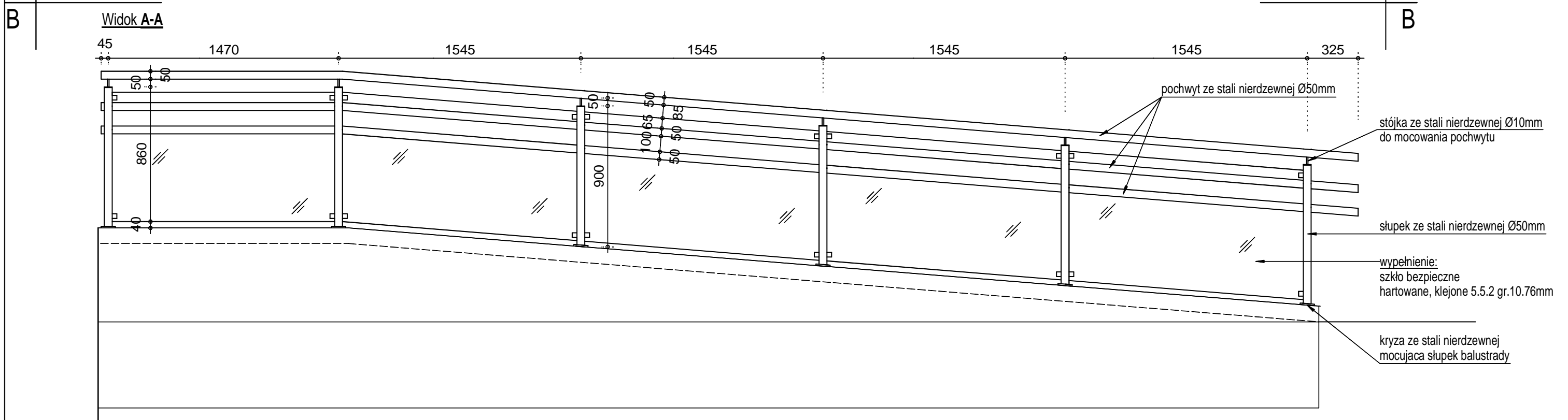


Lista prętów

Poz.	Szt.	ø [mm]	Pojed. Dług. [m]	Suma Dług. [m]	Masa [kg]
1	14	10	1.30	18.20	11.23
2	7	10	2.16	15.12	9.33
3	19	8	1.00	19.00	7.51

Masa całkow. [kg] : 28.07  
 ilość mb: 7.8  
 Masa całkow. [kg] : 218.95

Uwaga:  
 Długość pręta nr 1 przyjęto na wysokości spocznika.



- Beton konstrukcyjny: C20/25 (B25)
- Beton podkładowy: C8/10 (B10)
- Stal: A-IIIN (RB500W), A-0 (St0S-b)
- Oulina dolna: 50mm (na betonie podkładowym)
- Otulina boczna: 25mm
- Klasa ekspozycji: XC3
- Profile stalowe: stal nierdzewna

<b>projekt wykonawczy</b>	
INWESTOR:	Gmina Lipusz ul. Wybickiego 27 83-424 Lipusz
INWESTYCJA:	ZMIANA SPOSOBU UŻYTKOWANIA WRAZ Z PRZEBUDOWĄ ISTNIEJĄCEGO BUDYNKU PRZEDSZKOLA NA FUNKCJĘ ŻŁOBKA I ROZBUDOWĄ BUDYNKU - DOOCIEPLENIE WRAZ ZE ŚCIANĄ WARSZTOWĄ, ZMIANĘ SPOSOBU UŻYTKOWANIA WRAZ Z PRZEBUDOWĄ ISTNIEJĄCEGO BUDYNKU GOSPODARZCZEGO NA FUNKCJĘ KOTŁOWNI OBSŁUGUJĄCEJ BUDYNEK ŻŁOBKA, BUDOWĘ PLACU ZABAW I PARKINGU; DZ.436; OBRĘB LIPUSZ, GMINA LIPUSZ
NAZWA RYSU:	<b>POCHYLNIA ZEWNĘTRZNA</b>
PROJEKTANT:	mgr inż. arch. Jarosław Krause
SPRAWDZAJĄCY:	mgr inż. arch. Krzysztof Szarejko
ART	ART PROJEKT K&M Sp. z o.o. ul. Strzelnicza 2, 83-400 Kościerzyna NIP 591-163-58-00, Regon 220376462 tel/fax +48 58 680 83 69
PROJEKT	867-16
SKALA	1:20
NR RYS.	A3.1-ż
DATA	01.2017