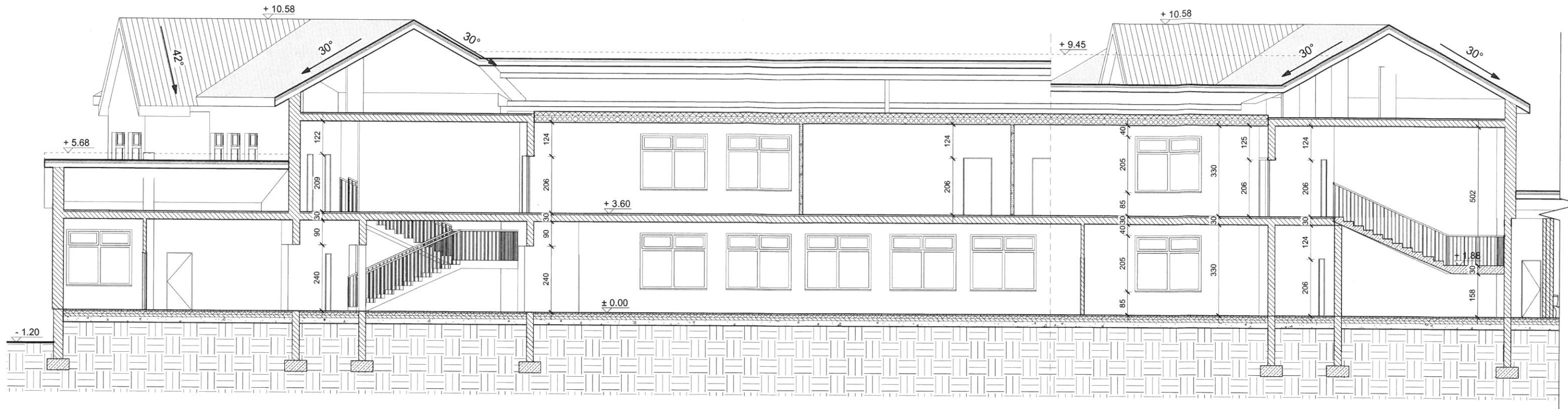
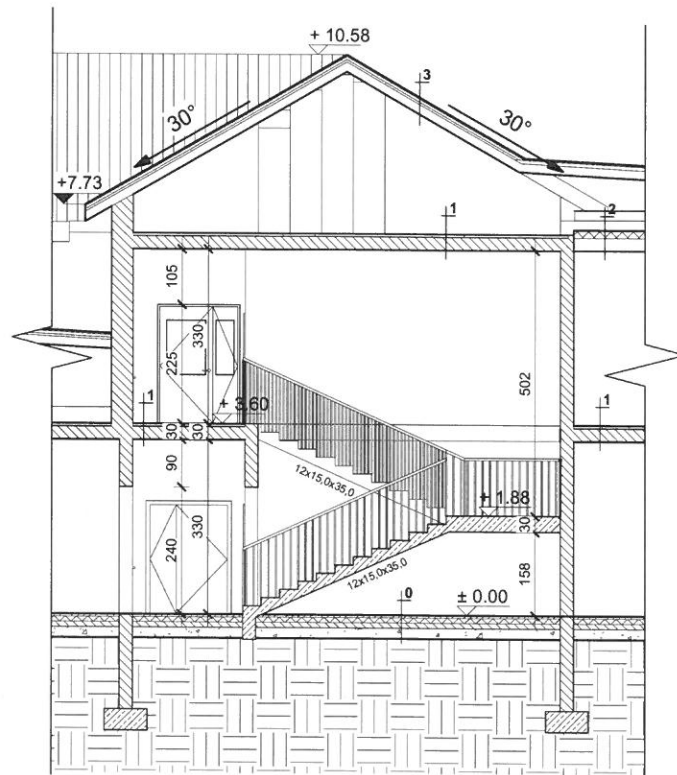


PRZEKRÓJ B-B I C-C



2 C
1 : 100



1 B
1 : 100

0. Podłoga na gruncie - istniejąca

1. Podłoga na stropie istniejącym

- tarciek / gres (w pom. mokrych)
- szlichta betonowa z prow. instalacji, zdylatowana 4cm
- izolacja wodochronna w pom. mokrym
- izolacja akustyczna - styropian 2cm
- strop kanałowy - istniejący
- tynk

2. Strop ocieplony

- wełna mineralna 20cm
- paroizolacja - folia polietylenowa dwuwarstwowa
- płyta kanałowa 24cm
- tynk - gładz spacholowa

3. Dach nieocieplony - istniejący

- blacha faldowa
- płatwie - C65 co 105 cm
- krokwie - IPE200

Legenda:

- ściany i stropy istniejące
- dach istniejący
- ściany projektowane
- stropy projektowane
- izolacja projektowana
- dach projektowany

Legenda 1

1 : 100

PRACOWNIA DECAD a PROJEKTOWA			
ul. Jędrzej Mielnik 77-106 Bytów ul. Czerwony 12 tel. 608 11 119 Biuro: biuro@decad.pl www.decad.pl			
TEMAT: Nadbudowa i przebudowa budynku Zespołu Szkół w Lipuszu, dz. 310/10 obwód Lipusz, gm. Lipusz			
PROJEKTOWAŁ:	NR UPRAWNIENI:	PODPIS:	SKALA:
inz. Roman Szyć	268/70		1 : 100
SPRAWDZIŁ:	NR UPRAWNIENI:	PODPIS:	DATA:
mgr inż. arch. Bohdan Szyłański	6159/Gd/94		Listopad 2013
inz. Tadeusz Michalski	189/70		
NAZWA RYSUNKU: PRZEKRÓJ B-B I C-C			Rys. Nr A6