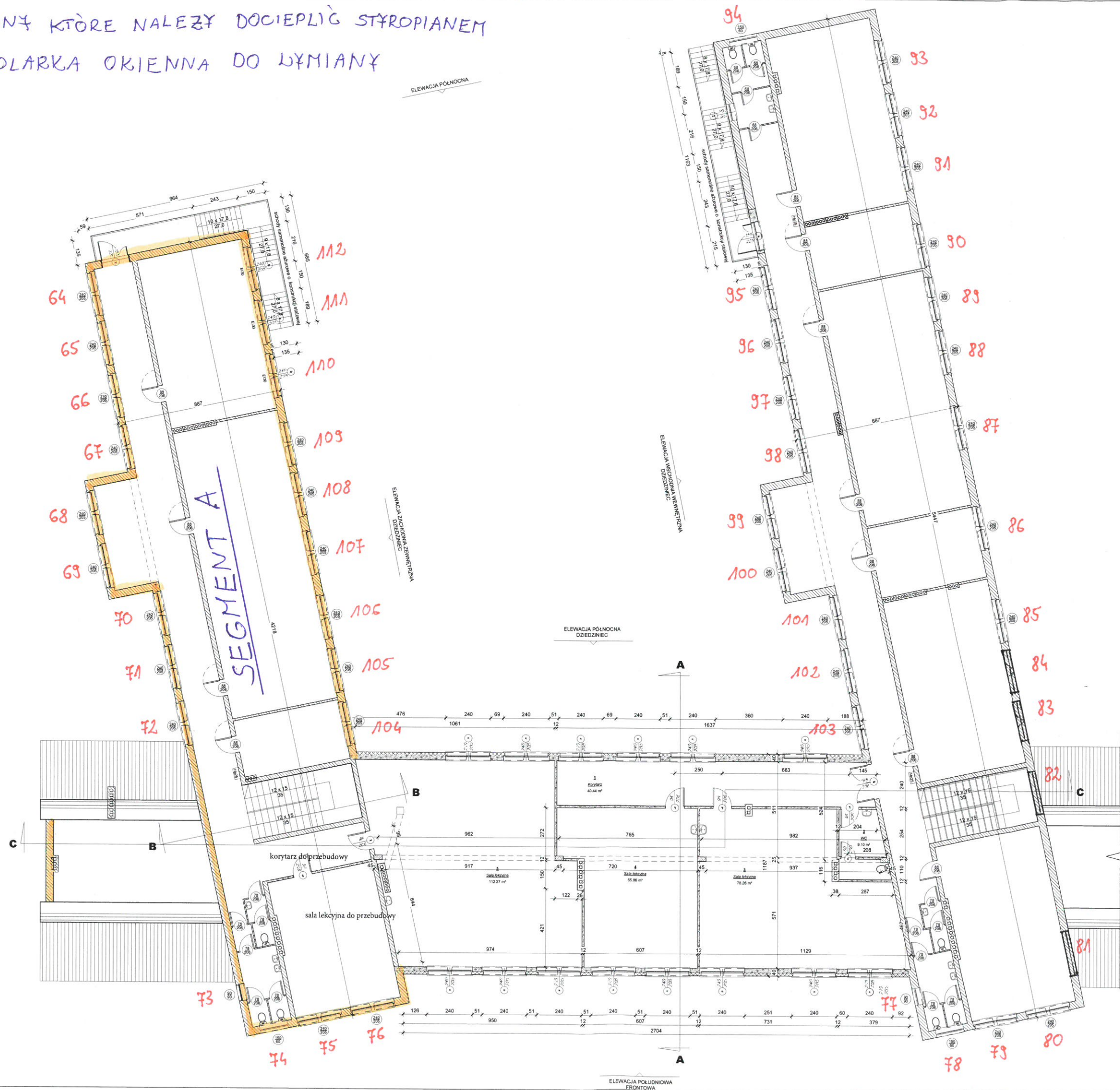


ŚCIANY KTÓRE NALEŻY DOOCIEPLIĆ STYROPIANEM

64-112 STOLARKA OKIENNA DO WYMIANY



- Legenda:
- ściany i stropy istniejące
 - dach istniejący
 - ściany projektowane
 - stropy projektowane
 - izolacja projektowana
 - dach projektowany

Zestawienie pomieszczeń nowo projektowanych

Poziom	Numer	Nazwa	Powierzchnia	Objętość
1 Piętro	1	Korytarz	40.44 m ²	133.46 m ³
1 Piętro	2	WC	9.10 m ²	30.04 m ³
1 Piętro	3	Sala lekcyjna	78.26 m ²	258.24 m ³
1 Piętro	4	Sala lekcyjna	55.86 m ²	184.35 m ³
1 Piętro	5	Sala lekcyjna	112.27 m ²	370.50 m ³
			295.94 m ²	976.59 m ³

DECADA
PRACOWNIA PROJEKTYWNA

TEMAT:
Nadbudowa i przebudowa budynku Zespołu Szkół w Lipaszu, dz. 310/19 obręb Lipasz, gm. Lipasz

PROJEKTOWAŁ:
mgr inż. arch. Roman Sojca

SPRAWDZIŁ:
mgr inż. arch. Bohdan Szybański

NAZWA RYSUNKU:
RZUT PIĘTRA

NR UPRAWNIENI:
26870

NR UPRAWNIENI:
6199/G054

PODPIS:
[Signature]

PODPIS:
[Signature]

SKALA:
1:100

DATA:
Listopad 2013

Rys. Nr
A2