

**UCHWAŁA NR XXVI/126/2016  
RADY GMINY LIPUSZ**

z dnia 26 lipca 2016 r.

**w sprawie zmiany części przebiegu drogi publicznej kategorii gminnej nr 184019G**

Na podstawie art. 18 ust. 2 pkt 15 oraz art. 40 ust. 1 i art. 41 ust. 1 ustawy z dnia 8 marca 1990 r. o samorządzie gminnym ( tekst jednolity Dz. U. z 2016 r. poz. 446 ) oraz art. 7 ust. 3 ustawy z dnia 21 marca 1985 r. o drogach publicznych ( tekst jednolity Dz. U. z 2015 r. poz. 460 ) na wniosek Wójta Gminy Lipusz, Rada Gminy Lipusz uchwala co następuje:

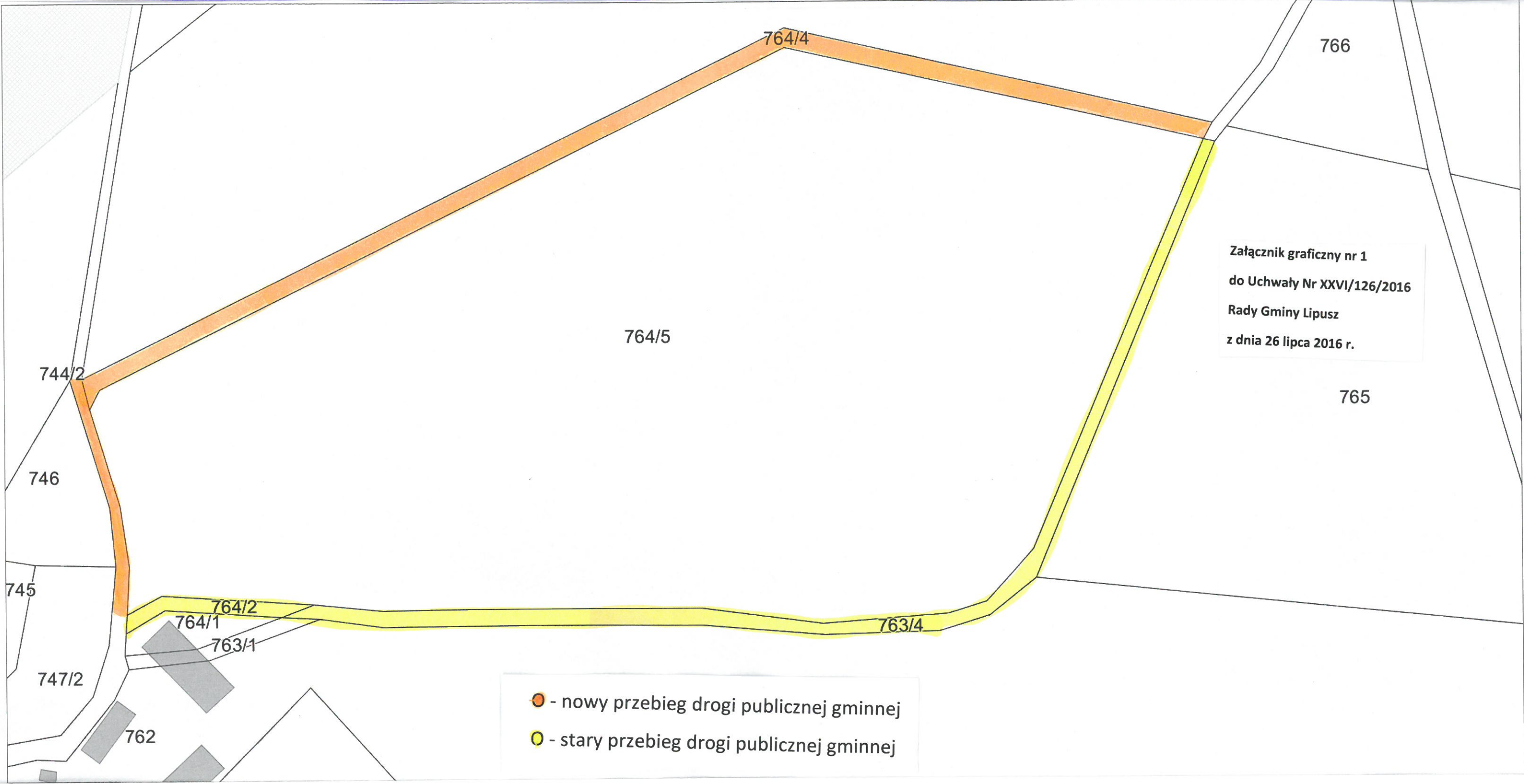
**§ 1.** Ustala się w części nowy przebieg drogi publicznej kategorii gminnej nr 184019G, jak uwidoczniiono na załączniku graficznym nr 1 do niniejszej uchwały.

**§ 2.** Wykonanie uchwały powierza się Wójtowi Gminy Lipusz.

**§ 3.** Uchwała wchodzi w życie po 14 dniach od ogłoszenia jej w Dzienniku Urzędowym Województwa Pomorskiego.

Przewodniczący Rady Gminy  
Lipusz

**Janusz Wawer**



Załącznik graficzny nr 1  
do Uchwały Nr XXVI/126/2016  
Rady Gminy Lipusz  
z dnia 26 lipca 2016 r.

## **Uzasadnienie**

Zmiana części przebiegu drogi publicznej kategorii gminnej nr 184019G biegnącej od drogi wojewódzkiej nr 235 w miejscowości Lipuska Huta do miejscowości Krugliniec polegająca na zmianie przebiegu sieci drogowej za miejscowością Lipuska Huta. Proponowana zmiana została pozytywnie zaopiniowana Uchwałą Nr 70/98/2016 Zarządu Powiatu Kościerskiego z dnia 28 czerwca 2016 r. w sprawie zaopiniowania propozycji projektowanej zmiany przebiegu drogi publicznej kategorii gminnej nr 184019G w Gminie Lipusz.