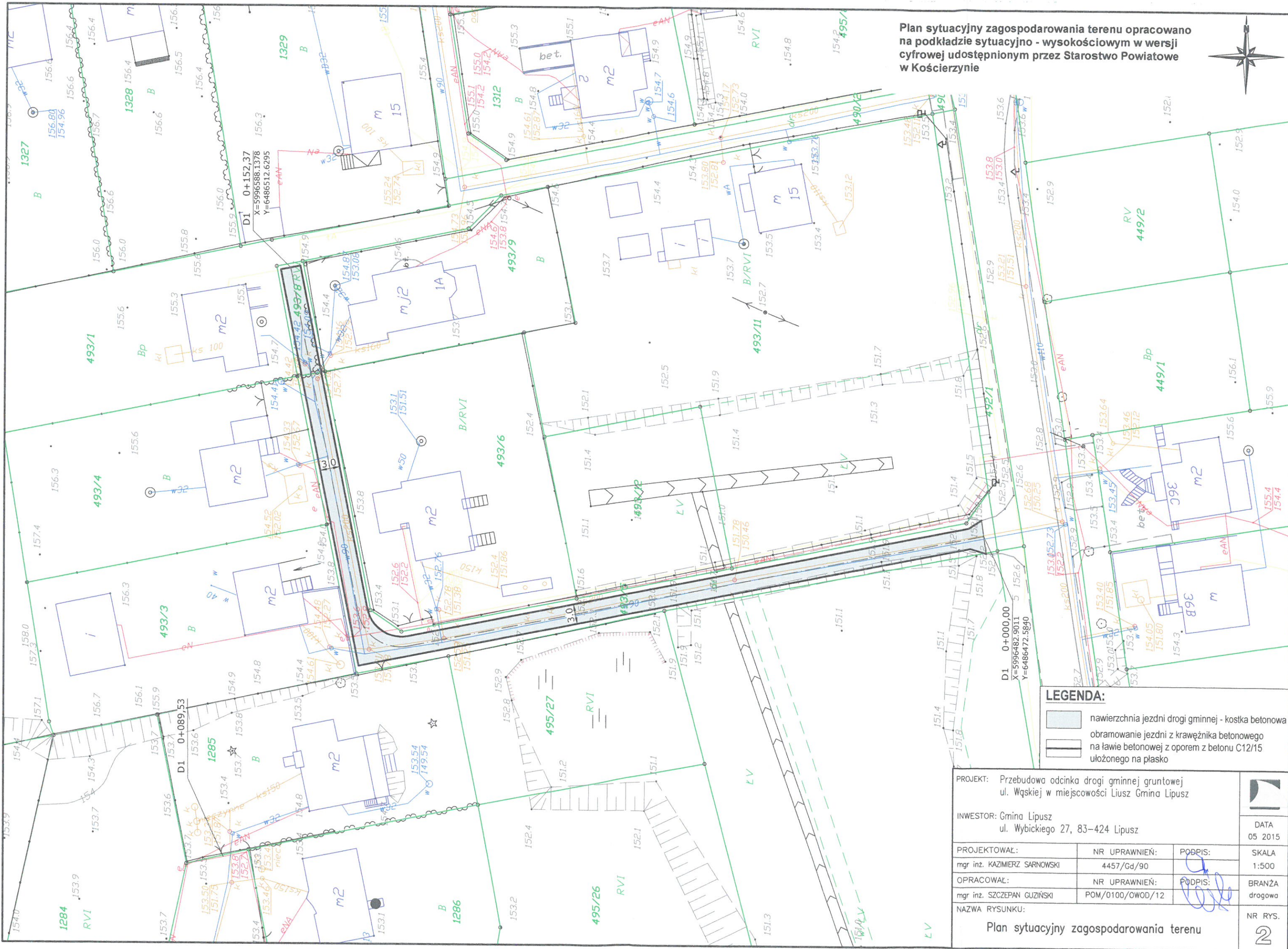


Plan sytuacyjny zagospodarowania terenu opracowano na podkładzie sytuacyjno - wysokościowym w wersji cyfrowej udostępnionym przez Starostwo Powiatowe w Kościerzynie



D1 0+152,37
X=5996588.1378
Y=6486512.6295

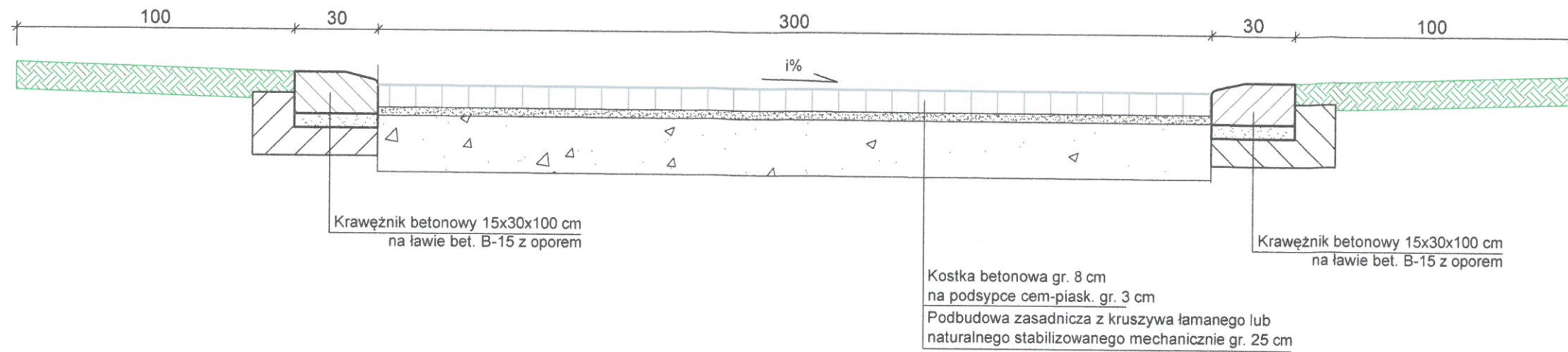
D1 0+000,00
X=5996482.9011
Y=6486472.5840

LEGENDA:

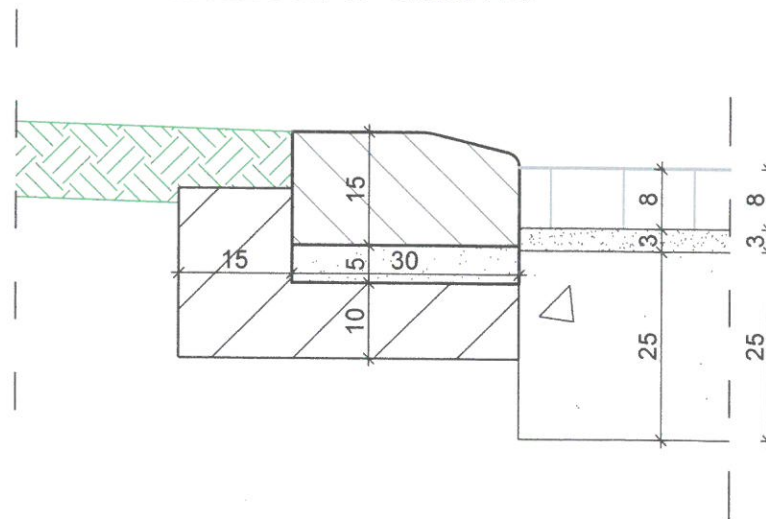
- nawierzchnia jezdni drogi gminnej - kostka betonowa
- obramowanie jezdni z krawężnika betonowego na ławie betonowej z oporem z betonu C12/15 ułożonego na płasko


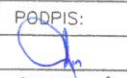
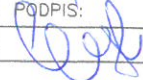
PROJEKT: Przebudowa odcinka drogi gminnej gruntowej ul. Wąskiej w miejscowości Liusz Gmina Lipusz			 DATA 05 2015
INWESTOR: Gmina Lipusz ul. Wybickiego 27, 83-424 Lipusz			
PROJEKTOWAŁ: mgr inż. KAZIMIERZ SARNOWSKI	NR UPRAWNIENI: 4457/Gd/90	PODPIS: 	SKALA 1:500
OPRACOWAŁ: mgr inż. SZCZEPAN GUZIŃSKI	NR UPRAWNIENI: POM/0100/OWOD/12	PODPIS: 	BRANŻA drogowa
NAZWA RYSUNKU: Plan sytuacyjny zagospodarowania terenu			NR RYS. 2

PRZEKRÓJ KONSTRUKCYJNY DROGI
SKALA 1:20



SZCZEGÓŁ "B" Skala 1:10



PROJEKT: Przebudowa odcinka drogi gminnej gruntowej ul. Wąskiej w miejscowości Lipusz Gmina Lipusz			 DATA 05 2015
INWESTOR: Gmina Lipusz ul. Wybickiego 27, 83-424 Lipusz			
PROJEKTOWAŁ: mgr inż. KAZIMERZ SARNOWSKI	NR UPRAWNIEŃ: 4457/Gd/90	PODPIS: 	SKALA 1:20, 1:10
OPRACOWAŁ: mgr inż. SZCZEPAN GUZIŃSKI	NR UPRAWNIEŃ: POM/0100/OWOD/12	PODPIS: 	BRANŻA drogowa
NAZWA RYSUNKU: Przekrój konstrukcyjny			NR RYS. 3