

UCHWAŁA NR X/62/2015
RADY GMINY LIPUSZ
z dnia 3 sierpnia 2015 r.

w sprawie przeprowadzenia konsultacji społecznej z mieszkańcami Gminy Lipusz w sprawie podziału osady Bałachy i włączenia do miejscowości Lipusz oraz nieruchomości oznaczonej nr Bałachy 5 do Konitopu część wsi Lipusz

Na podstawie art. 5a ust. 1 i art. 18 ust. 1 ustawy z dnia 8 marca 1990 r. o samorządzie gminnym (tekst jednolity Dz. U. 2013 r., poz. 594, ze zm.) w związku z § 7 uchwały Nr XXVI/185/2009 Rady Gminy Lipusz z dnia 04.02.2009 r. w sprawie ustalenia zasad i trybu przeprowadzania konsultacji społecznych w Gminie Lipusz (Dz. Urz. Woj. Pomorskiego Nr 53 poz. 1003 z dnia 09.04.2009 r.) Rada Gminy Lipusz uchwala, co następuje:

§ 1

Postanawia się przeprowadzić konsultacje społeczne z mieszkańcami w sprawie podziału osady Bałachy i włączenia do miejscowości Lipusz oraz nieruchomości oznaczonej nr Bałachy 5 do Konitopu część wsi Lipusz.

§ 2

1. Konsultacje zostaną przeprowadzone w następujących miejscowościach: Bałachy osada, Lipusz, Konitop część wsi Lipusz.
2. Konsultacje należy przeprowadzić w drodze pisemnego zbierania głosów mieszkańców miejscowości wymienionych w § 2 ust. 1 w formie ankiet konsultacyjnych na druku stanowiącym załącznik nr 1 do uchwały.

§ 3

Prawo udziału w konsultacjach przysługuje mieszkańcom miejscowości wymienionych w § 2 ust. 1, którzy w dniu jej przeprowadzania ukończyli 18 lat i posiadają czynne prawo wyborcze.

§ 4

1. Konsultacje należy przeprowadzić w terminie 50 dni od podjęcia niniejszej uchwały.
2. Kalendarz konsultacji stanowi załącznik nr 2 do uchwały.

§ 5

Uchyla się Uchwałę Nr IX/56/2015 Rady Gminy Lipusz z dnia 6 lipca 2015 r. w sprawie przeprowadzenia konsultacji społecznej z mieszkańcami Gminy Lipusz w sprawie podziału osady Bałachy i włączenia do miejscowości Lipusz oraz nieruchomości oznaczonej nr Bałachy 5 do Konitopu część wsi Lipusz.

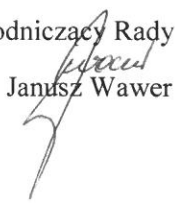
§ 6

Wykonanie uchwały powierza się Wójtowi Gminy Lipusz.

§ 7

Uchwała wchodzi w życie z dniem podjęcia.

Przewodniczący Rady Gminy
Janusz Wawer



Ankieta Konsultacyjna
w sprawie podziału osady Bałachy i włączenia do miejscowości Lipusz oraz
nieruchomości oznaczonej nr Bałachy 5 do Konitopu część wsi Lipusz.

Rada Gminy Lipusz zwraca się z pytaniem:

Czy akceptuje Pan/Pani podział osady Bałachy i włączenie do miejscowości Lipusz oraz nieruchomości oznaczonej nr Bałachy 5 do Konitopu część wsi Lipusz ?

Mapa terenu którego podział dotyczy na odwrocie ankiety.

Na podstawie art. 23 ust. 1 pkt 1 ustawy z dnia 29 sierpnia 1997 roku o ochronie danych osobowych /Dz. U. z 2002r Nr 101, poz. 926 ze zm./ wyrażam zgodę na przetwarzanie moich danych osobowych zawartych w ankiecie konsultacyjnej dotyczącej podziału części osady Bałachy i włączenie do miejscowości Lipusz oraz nieruchomości oznaczonej nr Bałachy 5 do Konitopu część wsi Lipusz.

L.p.	Nazwisko i imię	Adres	PESEL	Podpis		
				TAK	NIE	NIE MAM ZDANIA
1.						
2.						
3.						
4.						
5.itd						

/
miejsce na pieczęć Rady Gminy /

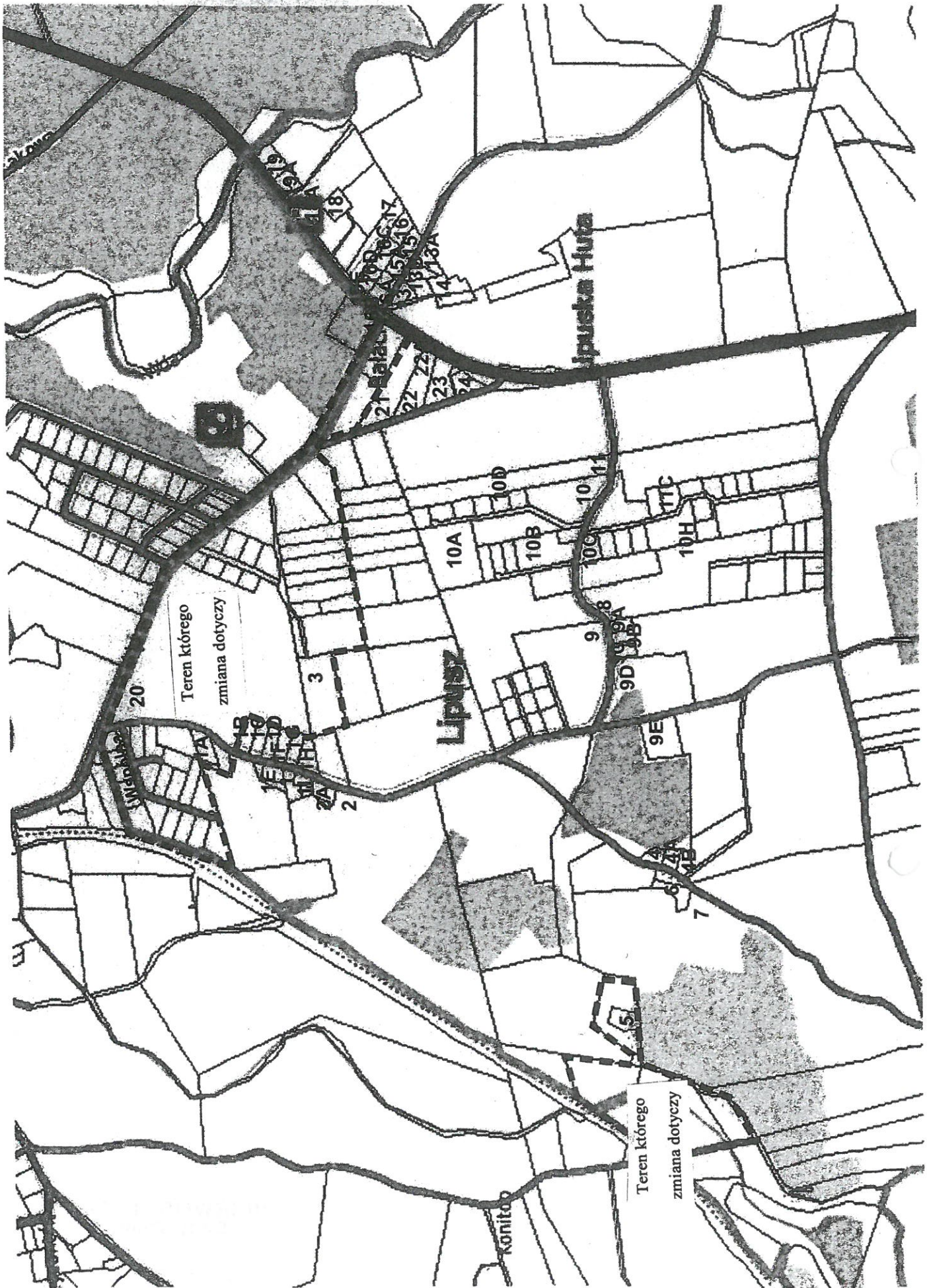
Pouczenie:

Jedną z odpowiedzi należy potwierdzić własnoręcznym podpisem.

Złożenie podpisu przy więcej niż jednej odpowiedzi powoduje nieważność głosu.

PRZEWODNICZĄCY
Rady Gminy

Janusz Wawer
Janusz Wawer



Teren którego
zmiana dotyczy

Teren którego
zmiana dotyczy

PRZEWODNICZĄCY
Rady Gminy

Janusz Wawer
Janusz Wawer

Kalendarz konsultacji

L. p.	Nazwa zadania	Termin wykonania
1.	Powołanie komisji konsultacyjnej	do 12.08.2015 r.
2.	Wydrukowanie ankiet konsultacyjnych	do 14.08.2015 r.
3.	Przeprowadzenie konsultacji	19.08.-08.10.2015 r.
4.	Sprawdzenie podpisów z rejestrem wyborców Gminy Lipusz	do 13.10.2015 r.
5.	Podanie wyników konsultacji	Październik 2015 r.

PRZEWODNICZĄCY
Rady Gminy


Janusz Wawer

Uzasadnienie

Mieszkańcy obszaru, którego zmiana dotyczy zwracali się do Wójta Gminy Lipusz o podjęcie działań zmierzających do przyłączenia ich działek do miejscowości Lipusz. Granicą między obrębami jest ul. Lipowa stanowiąca drogę powiatową, przy której mieszkańcy po jednej stronie znajdują się w miejscowości Lipusz natomiast po drugiej w osadzie Bałachy oraz nieruchomość Bałachy 5 do której prowadzi jedyna droga przez Konitop część miejscowości Lipusz, której zmiana rodzaju miejscowości z części wsi na osadę została pozytywnie zaakceptowana przez Ministerstwo Administracji i Cyfryzacji z terminem wejścia w życie od dnia 1 stycznia 2016 r.

W dniu 25 czerwca 2015 r. odbyło się zebranie wiejskie Sołectwa Bałachy i osoby w nim uczestniczące wypowiedziały się za dokonaniem podziału osady Bałachy i włączenia do miejscowości Lipusz.

PRZEWODNICZĄCY
Rady Gminy

Janusz Wawer
Janusz Wawer