

UCHWAŁA NR IX/56/2015
RADY GMINY LIPUSZ
z dnia 6 lipca 2015r.

w sprawie przeprowadzenia konsultacji społecznej z mieszkańcami Gminy Lipusz w sprawie podziału osady Bałachy i włączenia do miejscowości Lipusz oraz nieruchomości oznaczonej nr Bałachy 5 do Konitopu część wsi Lipusz.

Na podstawie art.5a ust.1 i art. 18ust. 1 ustawy z dnia 8marca 1990r. o samorządzie gminnym (t. j. Dz. U. z 2013r poz.594) w związku z § 7 uchwały Nr XXVI/185/2009 Rady Gminy Lipusz z dnia 04.02.2009r. w sprawie ustalenia zasad i trybu przeprowadzania konsultacji społecznych w Gminie Lipusz (Dz. Urz. Woj. pomorskiego. Nr 53 poz.1003 z dnia 09.04.2009r.) ***Rada Gminy Lipusz uchwała co następuje:***

§ 1

Postanawia się przeprowadzić konsultacje społeczne z mieszkańcami w sprawie podziału osady Bałachy i włączenia do miejscowości Lipusz oraz nieruchomości oznaczonej nr Bałachy 5 do Konitopu część wsi Lipusz.

§ 2

1. Konsultacje zostaną przeprowadzone w następujących miejscowościach:

Bałachy osada, Lipusz, Konitop część wsi Lipusz.

2. Konsultacje należy przeprowadzić w drodze pisemnego zbierania głosów mieszkańców miejscowości wymienionych w § 2 ust. 1 w formie ankiet konsultacyjnych na druku stanowiącym załącznik nr 1 do uchwały.

§ 3

Prawo udziału w konsultacjach przysługuje mieszkańcom miejscowości wymienionych w § 2 ust. 1, którzy w dniu jej przeprowadzania ukończyli 18 lat i posiadają czynne prawo wyborcze.

§4

1. Konsultacje należy przeprowadzić w terminie 50 dni od podjęcia niniejszej uchwały.

2. Kalendarz konsultacji stanowi załącznik nr 2 do uchwały

§ 5

Wykonanie uchwały powierza się Wójtowi Gminy Lipusz.

§ 6

Uchwała wchodzi w życie z dniem podjęcia.

Przewodniczący Rady Gminy

Janusz Wawer

Ankieta Konsultacyjna

w sprawie podziału osady Bałachy i włączenia do miejscowości Lipusz oraz nieruchomości oznaczonej nr Bałachy 5 do Konitopu część wsi Lipusz.

Rada Gminy Lipusz zwraca się z pytaniem:

Czy akceptuje Pan/Pani podział osady Bałachy i włączenie do miejscowości Lipusz oraz nieruchomości oznaczonej nr Bałachy 5 do Konitopu część wsi Lipusz ?

Mapa terenu którego podział dotyczy na odwrocie ankiety.

Na podstawie art. 23 ust. 1 pkt 1 ustawy z dnia 29 sierpnia 1997 roku o ochronie danych osobowych /Dz. U. z 2002r Nr 101, poz. 926 ze zm./ wyrażam zgodę na przetwarzanie moich danych osobowych zawartych w ankiecie konsultacyjnej dotyczącej podziału części osady Bałachy i włączenie do miejscowości Lipusz oraz nieruchomości oznaczonej nr Bałachy 5 do Konitopu część wsi Lipusz.

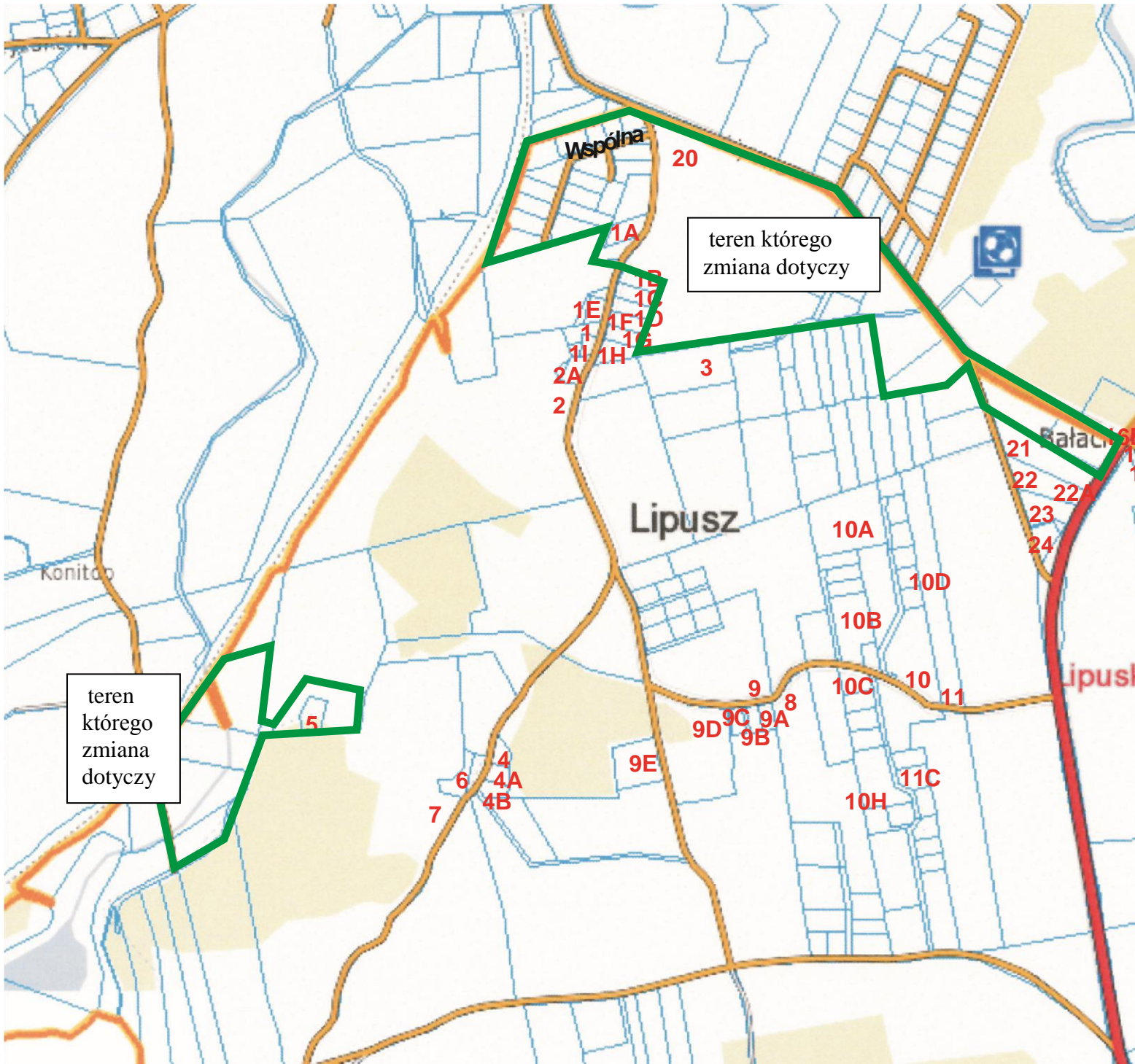
L.p.	Nazwisko i imię	Adres	PESEL	Podpis		
				TAK	NIE	NIE MAM ZDANIA
1.						
2.						
3.						
4.						
5.itd						

.....
/ miejsce na pieczęć Rady Gminy /

Pouczenie:

Jedną z odpowiedzi należy potwierdzić własnoręcznym podpisem.

Złożenie podpisu przy więcej niż jednej odpowiedzi powoduje nieważność głosu.



Załącznik nr 2
do uchwały nr IX/56/2015
Rady Gminy Lipusz
z dnia 6 lipca 2015r.

Kalendarz Konsultacji

L.p.	Nazwa zadania	Termin wykonania
1.	Powołanie komisji konsultacyjnej	do 15.07.2015r.
2.	Wydrukowanie ankiet konsultacyjnych	do 17.07.2015r.
3.	Przeprowadzenie konsultacji	22.07. – 10.09.2015r.
4.	Sprawdzenie podpisów z rejestrem wyborców Gminy Lipusz	do 15.09.2015r.
5.	Podanie wyników konsultacji	Wrzesień 2015r.

Uzasadnienie

Mieszkańcy obszaru, którego zmiana dotyczy zwracali się do Wójta Gminy Lipusz o podjęcie działań zmierzających do przyłączenia ich działek do miejscowości Lipusz. Granicą między obrębami jest ul. Lipowa stanowiąca drogę powiatową, przy której mieszkańcy po jednej stronie znajdują się w miejscowości Lipusz natomiast po drugiej w osadzie Bałachy oraz nieruchomość Bałachy 5 do której prowadzi jedyna droga przez Konitop część miejscowości Lipusz, której zmiana rodzaju miejscowości z części wsi na osadę została pozytywnie zaakceptowana przez Ministerstwo Administracji i Cyfryzacji z terminem wejścia w życie od dnia 1 stycznia 2016r.

W dniu 25 czerwca 2015r. odbyło się zebranie wiejskie Sołectwa Bałachy i osoby w nim uczestniczące wypowiedziały się za dokonaniem podziału osady Bałachy i włączenia do miejscowości Lipusz.