

**Uchwała Nr XX/146/2012**  
**Rady Miasta Łącuta**  
**z dnia 30 października 2012 r.**

**w sprawie uchwalenia zmiany Nr 2 Studium Uwarunkowań i Kierunków  
Zagospodarowania Przestrzennego Miasta Łącuta**

*Działając na podstawie art. 18 ust. 2 pkt. 15 ustawy z dnia 8 marca 1990 r. o samorządzie gminnym (Dz. U. Nr 142 z 2001r. poz. 1591 z późn. zm.) oraz art. 12 ust. 1 i art. 27 ustawy z dnia 27 marca 2003r. o planowaniu i zagospodarowaniu przestrzennym (Dz. U. 2012.647-j.t.), Rada Miasta Łącuta postanawia:*

**§ 1.** Uchwała się zmianę Nr 2 Studium Uwarunkowań i Kierunków Zagospodarowania Przestrzennego Miasta Łącuta, uchwalonego uchwałą Nr XXXVI/247/01 Rady Miasta Łącuta z dnia 31 października 2001 r. wraz z późn. zmianami.

**§ 2.** Załącznikami do niniejszej uchwały są:

- 1) Jednolity tekst Studium, składający się z załączników – od Nr 16 do Nr 35;
- 2) Jednolity rysunek Studium – załącznik Nr 6;
- 3) Jednolity rysunek Studium – załącznik Nr 10;
- 4) Jednolity rysunek Studium – załącznik Nr 13;
- 5) Jednolity rysunek Studium – załącznik Nr 14;
- 6) Jednolity rysunek Studium – załącznik Nr 15.

**§ 3.** Zmiana nr 2 Studium dotyczy terenu położonego w centralnej części Miasta, w zasięgu i zakresie określonym w następujących załącznikach:

- 1) Załączniki tekstowe – Nr 30, Nr 35;
- 2) Załączniki graficzne – Nr 6, Nr 10, Nr 13, Nr 14, Nr 15.

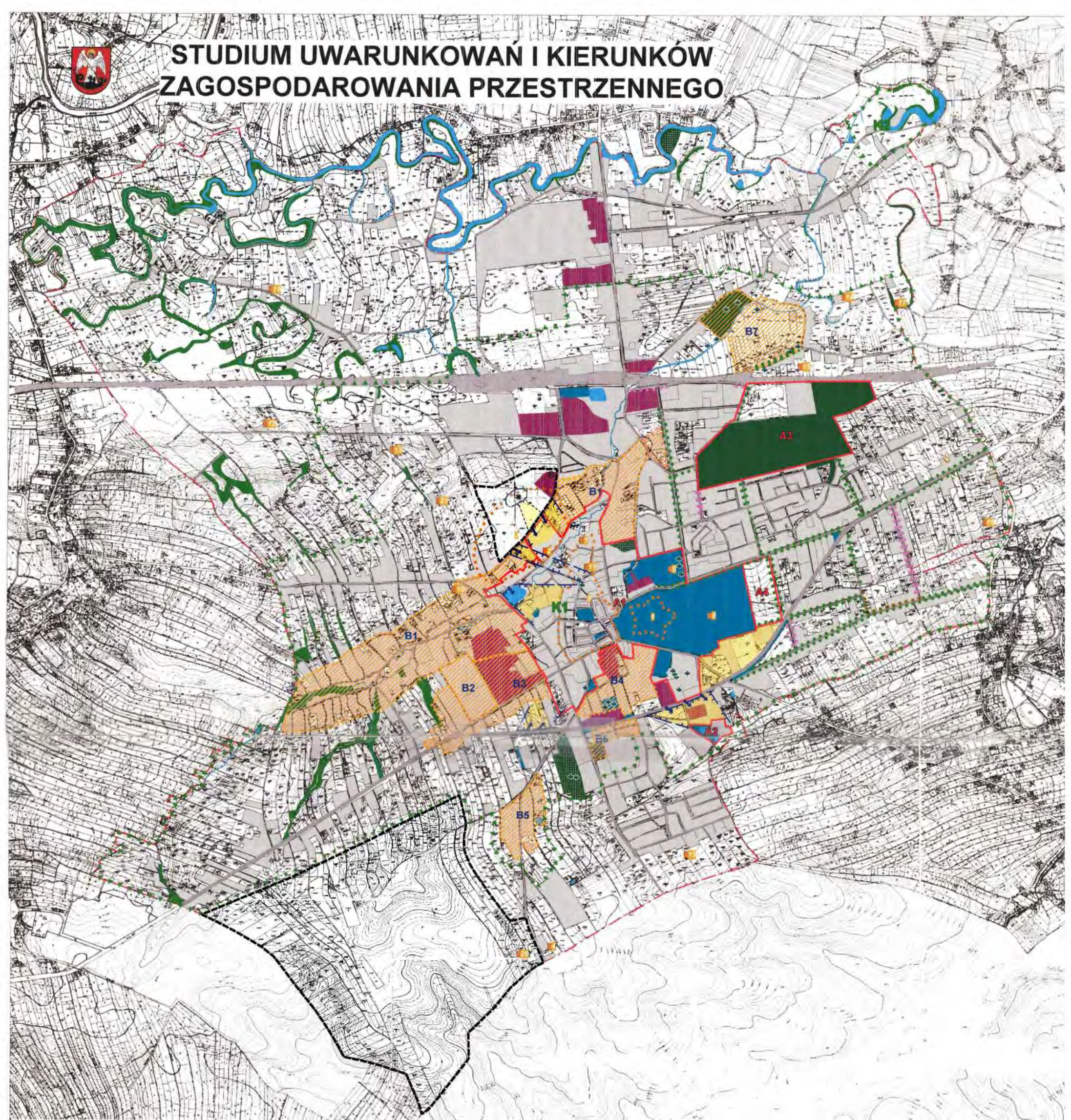
**§ 4.** Wykonanie uchwały powierza się Burmistrzowi Miasta Łącuta

**§ 5.** Uchwała wchodzi w życie z dniem podjęcia.





# STUDIUM UWARUNKOWAŃ I KIERUNKÓW ZAGOSPODAROWANIA PRZESTRZENNEGO



## STAN I FUNKCJONOWANIE ŚRODOWISKA KULTUROWEGO

ZAŁĄCZNIK NR 6

- LASY KOMUNALNE
- ZIELEŃ LĘGOWA
- ZIELEŃ URZĄDZONA
- CMENTARZE I KIRKUTY
- ZESPÓŁ PARKOWO - PALACÓWY
- OBSZARY O NAJWYŻSZYCH WARTOŚCIACH ZACHOWANEJ STRUKTURY PRZESTRZENNEJ
- OBSZARY O ZNACZĄCYCH LOKALNYCH WARTOŚCIACH KULTUROWYCH
- PUNKTY I ŚLADY OSADNICZE

- STREFA OBSERWACJI ARCHEOLOGICZNEJ
- GRANICE OBSZARÓW O ZNACZĄCYCH DLA MIASTA WALORACH KRAJOBRAZOWYCH
- OBSZARY ZDEGRADOWANEGO KULTUROWO KRAJOBRAZU
- OBSZARY TWORZĄCE PRZEDPOLE EKSPOZYCJI DLA NAJBARDZIEJ WARTOŚCIOWYCH ZESPÓŁÓW I OBIEKTÓW ZABYTKOWYCH
- CIĄGI I OSIE WIDOKOWE
- POMNIKI PRZYRODY ISTNIEJĄCE I PROJEKTOWANE
- ALEJE DOBRZE ZACHOWANE, CZYTELNE W KRAJOBRAZIE O DUŻYCH WALORACH KRAJOBRAZOWYCH
- ALEJE WYMAGAJĄCE ODNOWIENIA LUB REKONSTRUKCJI (ZDEGRADOWANE)

- POZOSTAŁE ZNAKI:
- TERENY WÓD OTWARTYCH
  - LINIA PKP
  - TERENY ZABUDOWANE
  - GRANICA MIASTA

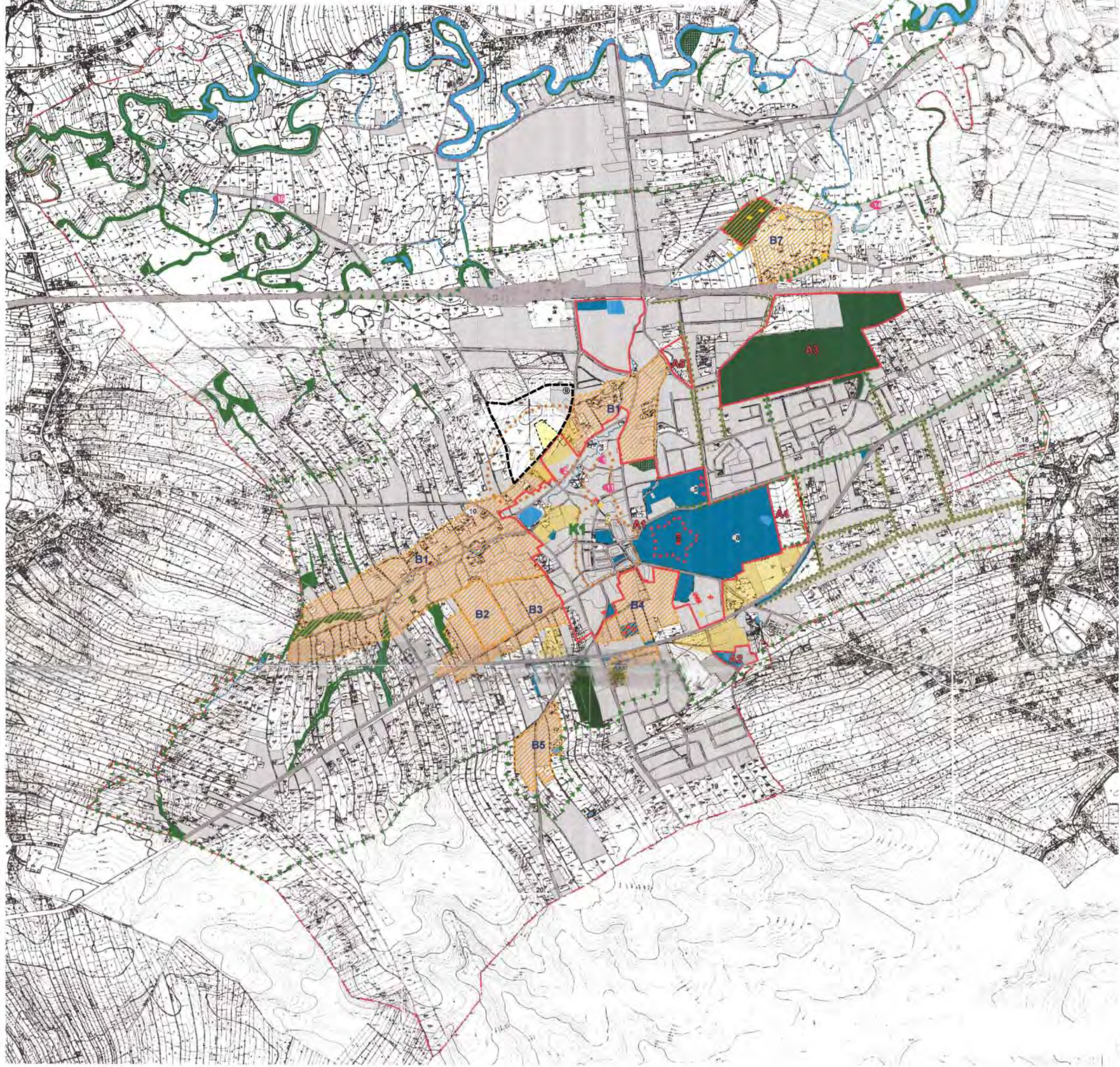
ZMIANA NR 3 STUDIUM UWARUNKOWAŃ I KIERUNKÓW ZAGOSPODAROWANIA PRZESTRZENNEGO MIASTA ŁAŃCUTA  
 ZAŁĄCZNIK NR 6  
 DOKUMENTACJA  
 DO UCHWAŁY NR XXV/1041/2023  
 RADY MIEJSCA ŁAŃCUTA  
 Z DNIA 28 PAŹDZIERNIKA 2023 R.  
 GŁOŚNIENIE:  
 W DNIU 08 STYCZNIA 2024 R. ODRĘCZNO DRUKA STUDIUM

ZMIANA NR 2 STUDIUM UWARUNKOWAŃ I KIERUNKÓW ZAGOSPODAROWANIA PRZESTRZENNEGO MIASTA ŁAŃCUTA  
 ZAŁĄCZNIK NR 6  
 DOKUMENTACJA  
 DO UCHWAŁY NR XXV/1041/2023  
 RADY MIEJSCA ŁAŃCUTA  
 Z DNIA 28 PAŹDZIERNIKA 2023 R.  
 GŁOŚNIENIE:  
 W DNIU 08 STYCZNIA 2024 R. ODRĘCZNO DRUKA STUDIUM





# STUDIUM UWARUNKOWAŃ I KIERUNKÓW ZAGOSPODAROWANIA PRZESTRZENNEGO



## OBSZARY OBJĘTE I WSKAZANE DO OBJĘCIA OCHRONĄ NA PODSTAWIE PRZEPISÓW SZCZEGÓLNYCH W ZAKRESIE ŚRODOWISKA KULTUROWEGO



ZAŁĄCZNIK NR 10

### OBIEKTY I OBSZARY OBJĘTE OCHRONĄ:

- OBSZARY O NAJWYŻSZYCH WARTOŚCIACH ZACHOWANEJ STRUKTURY PRZESTRZENNEJ (WPISANE DO REJESTRU ZABYTEKÓW)
- STREFY OBSERWACJI ARCHEOLOGICZNEJ (WPISANE DO REJESTRU ZABYTEKÓW)
- PUNKTY I ŚLADY OSADNICZE (WPISANE DO REJESTRU ZABYTEKÓW)
- ZESPÓŁ PALACOWO - PARKOWY (WPISANY DO REJESTRU ZABYTEKÓW)
- ALEJE WPISANE DO REJESTRU ZABYTEKÓW
- LAS KOMUNALNY "BAZANTARNIA" (WPISANY DO REJESTRU ZABYTEKÓW)
- CMENTARZE WPISANE DO REJESTRU ZABYTEKÓW
- ISTNIEJĄCE POMNIKI PRZYRODY ŻYWEJ

### OBIEKTY I OBSZARY PROPONOWANE DO OBJĘCIA OCHRONĄ:

- OBSZARY O NAJWYŻSZYCH WARTOŚCIACH ZACHOWANEJ STRUKTURY PRZESTRZENNEJ
- OBSZARY O ZNACZĄCYCH LOKALNYCH WARTOŚCIACH KULTUROWYCH
- PUNKTY I ŚLADY OSADNICZE
- STREFA OBSERWACJI ARCHEOLOGICZNEJ
- OBSZARY TWORZĄCE PRZEDPOLE EKSPOZYCJI DLA NAJBARDZIEJ WARTOŚCIOWYCH ZESPÓŁÓW I OBIĘKTÓW ZABYTEKOWYCH
- ALEJE O DUŻYCH WALORACH KRAJOBRAZOWYCH
- GRANICE OBSZARÓW O ZNACZĄCYCH DLA MIASTA WALORACH KRAJOBRAZOWYCH
- PROJEKTOWANE POMNIKI PRZYRODY ŻYWEJ
- LAS KOMUNALNY "DĘBNIK"
- CMENTARZE

### POZOSTAŁE ZNAKI:

- ZIELEŃ ŁĘGOWA
- ZIELEŃ URZĄDZONA
- TERENY WÓD OTWARTYCH
- LINIA PKP
- TERENY ZABUDOWANE
- GRANICA MIASTA

ZMIANA NR 2 STUDIUM UWARUNKOWAŃ I KIERUNKÓW ZAGOSPODAROWANIA PRZESTRZENNEGO MIASTA ŁAŃCUTA  
 DNIE: 20.03.2024 R. 10.03.2024  
 WYKONANIE: BIURO PROJEKTOWE "KRAJOBRAZ" (KRAJOBRAZOWYCH)

OPIS: 1. OBSZARY OCHRONY ŚRODOWISKA KULTUROWEGO

2. OBSZARY OCHRONY ŚRODOWISKA KULTUROWEGO

3. OBSZARY OCHRONY ŚRODOWISKA KULTUROWEGO

4. OBSZARY OCHRONY ŚRODOWISKA KULTUROWEGO

5. OBSZARY OCHRONY ŚRODOWISKA KULTUROWEGO

6. OBSZARY OCHRONY ŚRODOWISKA KULTUROWEGO

7. OBSZARY OCHRONY ŚRODOWISKA KULTUROWEGO

8. OBSZARY OCHRONY ŚRODOWISKA KULTUROWEGO

9. OBSZARY OCHRONY ŚRODOWISKA KULTUROWEGO

10. OBSZARY OCHRONY ŚRODOWISKA KULTUROWEGO

11. OBSZARY OCHRONY ŚRODOWISKA KULTUROWEGO

12. OBSZARY OCHRONY ŚRODOWISKA KULTUROWEGO

13. OBSZARY OCHRONY ŚRODOWISKA KULTUROWEGO

14. OBSZARY OCHRONY ŚRODOWISKA KULTUROWEGO

15. OBSZARY OCHRONY ŚRODOWISKA KULTUROWEGO

16. OBSZARY OCHRONY ŚRODOWISKA KULTUROWEGO

17. OBSZARY OCHRONY ŚRODOWISKA KULTUROWEGO

18. OBSZARY OCHRONY ŚRODOWISKA KULTUROWEGO

19. OBSZARY OCHRONY ŚRODOWISKA KULTUROWEGO

20. OBSZARY OCHRONY ŚRODOWISKA KULTUROWEGO

21. OBSZARY OCHRONY ŚRODOWISKA KULTUROWEGO

22. OBSZARY OCHRONY ŚRODOWISKA KULTUROWEGO

23. OBSZARY OCHRONY ŚRODOWISKA KULTUROWEGO

24. OBSZARY OCHRONY ŚRODOWISKA KULTUROWEGO

25. OBSZARY OCHRONY ŚRODOWISKA KULTUROWEGO

26. OBSZARY OCHRONY ŚRODOWISKA KULTUROWEGO

27. OBSZARY OCHRONY ŚRODOWISKA KULTUROWEGO

28. OBSZARY OCHRONY ŚRODOWISKA KULTUROWEGO

29. OBSZARY OCHRONY ŚRODOWISKA KULTUROWEGO

30. OBSZARY OCHRONY ŚRODOWISKA KULTUROWEGO

31. OBSZARY OCHRONY ŚRODOWISKA KULTUROWEGO

32. OBSZARY OCHRONY ŚRODOWISKA KULTUROWEGO

33. OBSZARY OCHRONY ŚRODOWISKA KULTUROWEGO

34. OBSZARY OCHRONY ŚRODOWISKA KULTUROWEGO

35. OBSZARY OCHRONY ŚRODOWISKA KULTUROWEGO

36. OBSZARY OCHRONY ŚRODOWISKA KULTUROWEGO

37. OBSZARY OCHRONY ŚRODOWISKA KULTUROWEGO

38. OBSZARY OCHRONY ŚRODOWISKA KULTUROWEGO

39. OBSZARY OCHRONY ŚRODOWISKA KULTUROWEGO

40. OBSZARY OCHRONY ŚRODOWISKA KULTUROWEGO

41. OBSZARY OCHRONY ŚRODOWISKA KULTUROWEGO

42. OBSZARY OCHRONY ŚRODOWISKA KULTUROWEGO

43. OBSZARY OCHRONY ŚRODOWISKA KULTUROWEGO

44. OBSZARY OCHRONY ŚRODOWISKA KULTUROWEGO

45. OBSZARY OCHRONY ŚRODOWISKA KULTUROWEGO

46. OBSZARY OCHRONY ŚRODOWISKA KULTUROWEGO

47. OBSZARY OCHRONY ŚRODOWISKA KULTUROWEGO

48. OBSZARY OCHRONY ŚRODOWISKA KULTUROWEGO

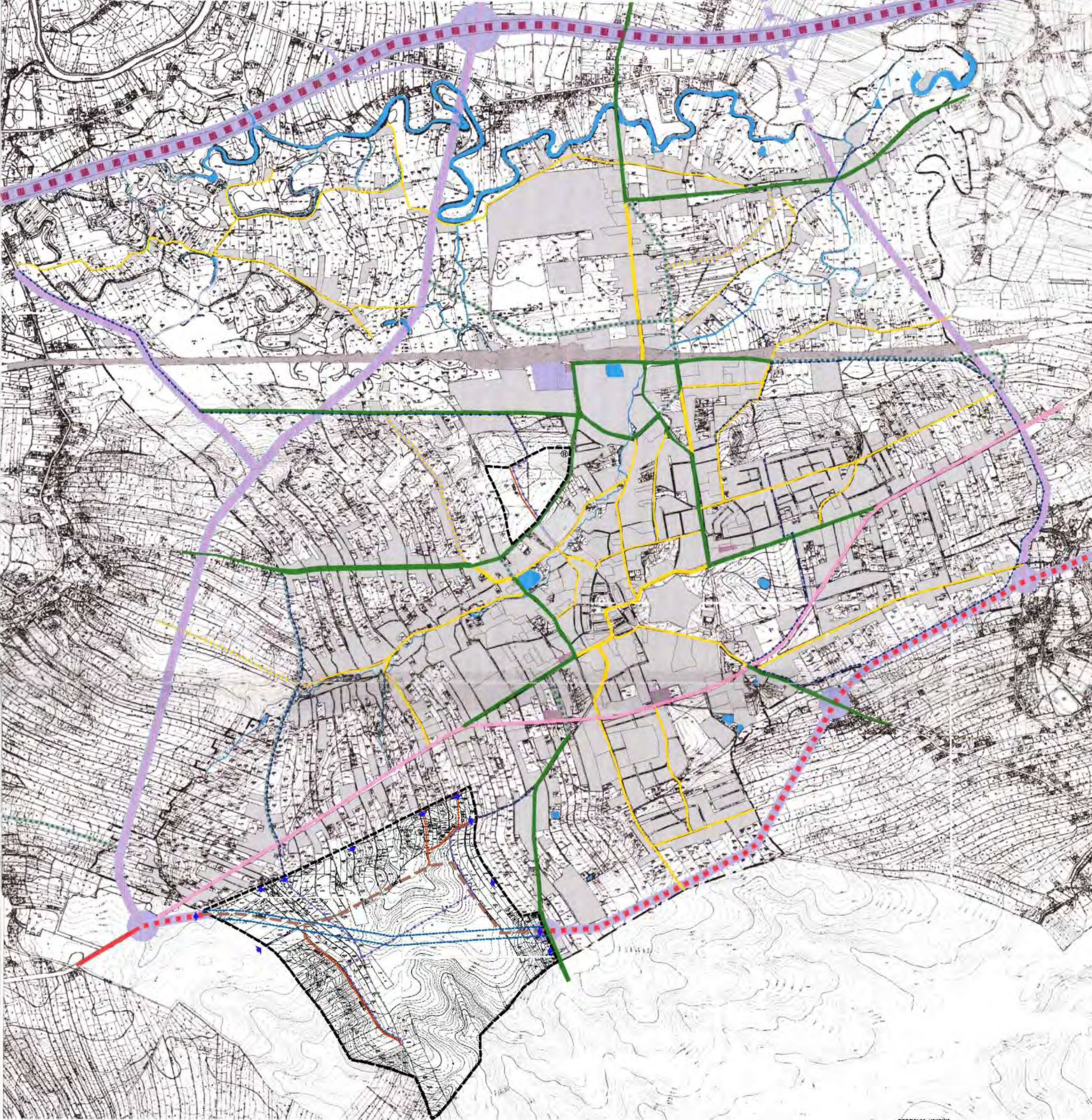
49. OBSZARY OCHRONY ŚRODOWISKA KULTUROWEGO

50. OBSZARY OCHRONY ŚRODOWISKA KULTUROWEGO





# STUDIUM UWARUNKOWAŃ I KIERUNKÓW ZAGOSPODAROWANIA PRZESTRZENNEGO



## KIERUNKI ROZWOJU KOMUNIKACJI



ZAŁĄCZNIK NR 13

### PROJEKTOWANE / ISTNIEJĄCE

- AUTOSTRADA A4
- ULICA GŁÓWNA RUCHU PRZYŚPIESZONEGO
- ULICE GŁÓWNE
- ULICE ZBIORCZE
- WAŻNIEJSZE ULICE LOKALNE

- ŚCIEŻKI ROWEROWE
- PARKINGI STRATEGICZNE
- WĘZEL AUTOSTRADY "ŁAŃCUT"
- ALTERNATYWNE USYTUOWANIE WĘZŁA "ŁAŃCUT"
- WĘZŁY OBWODNICY POŁUDNIOWEJ

### POZOSTAŁE ZNAKI:

- OBSZARY ZABUDOWANE
- OBSZAR KOLEI
- WODY
- GRANICA MIASTA

**ZMIANA NR 1 STUDIUM UWARUNKOWAŃ I KIERUNKÓW ZAGOSPODAROWANIA PRZESTRZENNEGO MIASTA ŁAŃCUTA**  
ANALIZA WYKONANA W DNIU 20.07.2016 R. W M.Ł.Ł. (M.Ł.Ł. 100.001.2016.001) WRAZ Z ZAŁĄCZNIKIEM I PLANEM WYKONAWCZYM.

**OZNACZENIA:**

- LINIA ORAZ OBSZAR TERENU OCELODO ZMIANY STUDIUM
- PROJEKTOWANA SIĘKLA GŁÓWNA KUCHI PRZEPISZCZONOJEWY
- PROJEKTOWANE ULICE GŁÓWNE
- PROJEKTOWANE ULICE ZBIORCZE
- PROJEKTOWANE ULICE LOKALNE
- OBSZAR OBSZARU KOMUNIKACYJNEGO
- PROJEKTOWANE ŚCIEŻKI ROWEROWE

**ZMIANA NR 2 STUDIUM UWARUNKOWAŃ I KIERUNKÓW ZAGOSPODAROWANIA PRZESTRZENNEGO MIASTA ŁAŃCUTA**  
ANALIZA WYKONANA W DNIU 20.07.2016 R. W M.Ł.Ł. (M.Ł.Ł. 100.001.2016.001) WRAZ Z ZAŁĄCZNIKIEM I PLANEM WYKONAWCZYM.

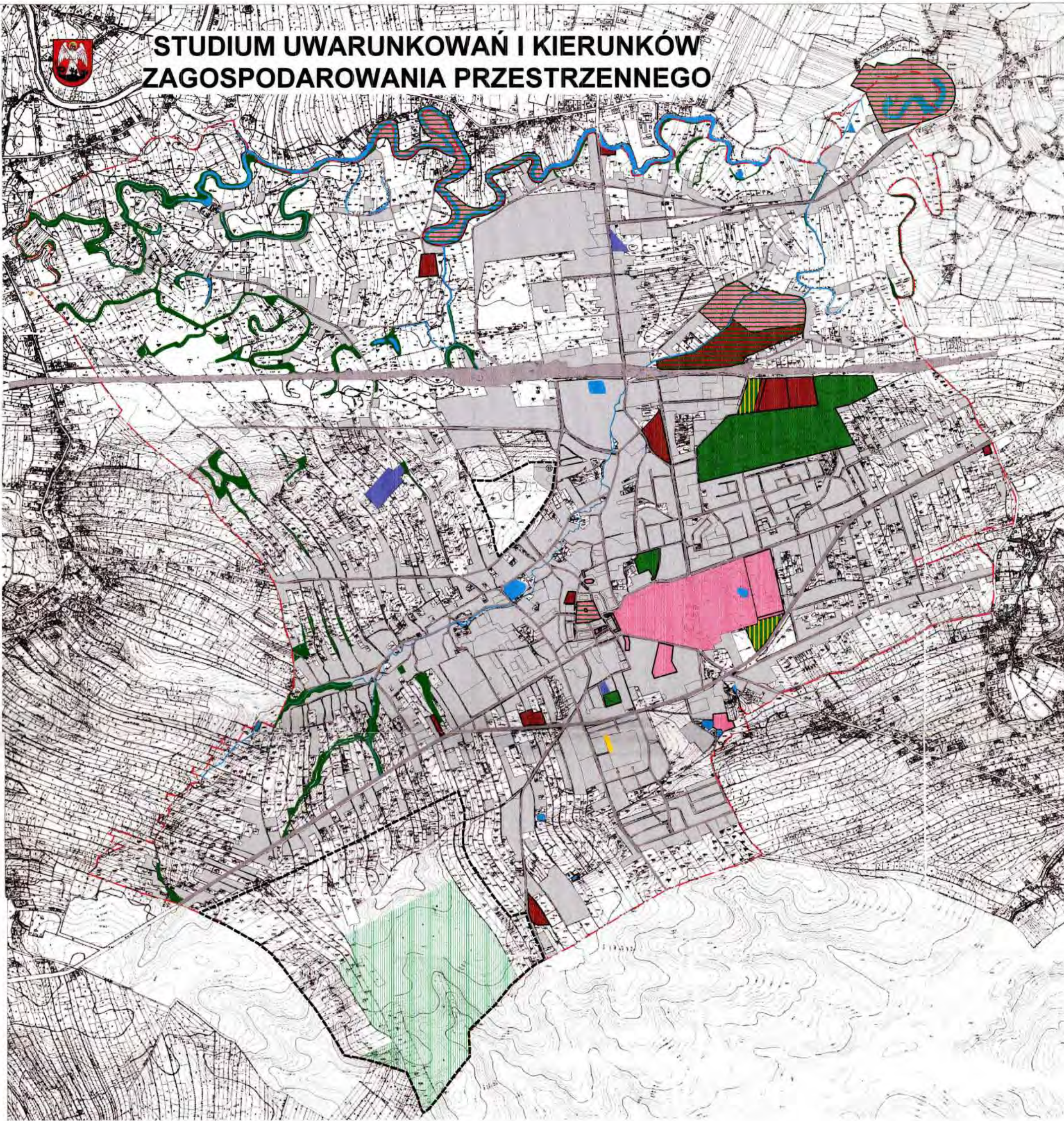
**OZNACZENIA:**

- LINIA ORAZ OBSZAR TERENU OCELODO ZMIANY STUDIUM
- PROJEKTOWANA SIĘKLA GŁÓWNA KUCHI PRZEPISZCZONOJEWY
- PROJEKTOWANE ULICE GŁÓWNE
- PROJEKTOWANE ULICE ZBIORCZE
- PROJEKTOWANE ULICE LOKALNE
- OBSZAR OBSZARU KOMUNIKACYJNEGO
- PROJEKTOWANE ŚCIEŻKI ROWEROWE






# STUDIUM UWARUNKOWAŃ I KIERUNKÓW ZAGOSPODAROWANIA PRZESTRZENNEGO




## KIERUNKI ROZWOJU TURYSTYKI, KULTURY, REKREACJI I SPORTU

ZAŁĄCZNIK NR 14

 TERENY ISTOTNE DLA ROZWOJU TURYSTYKI - WALORY TURYSTYCZNE


 TERENY ISTOTNE DLA ROZWOJU TURYSTYKI - ZAGOSPODAROWANIE TURYSTYCZNE I PARATURYSTYCZNE


 TERENY ISTOTNE DLA REKREACJI I ZAGOSPODAROWANIA CZASU WOLNEGO MIESZKAŃCÓW ŁAŃCUTA I TURYSTÓW

 TERENY ISTOTNE DLA ROZWOJU SPORTU


 TERENY ISTOTNE DLA ROZWOJU USŁUG KULTURY


### POZOSTAŁE ZNAKI:

 TERENY WÓD OTWARTYCH

 LINIA PKP

 TERENY ZABUDOWANE

 ZIELEŃ LĘGOWA

 GRANICA MIASTA

ZMIANA NR 1 STUDIUM UWARUNKOWAŃ I KIERUNKÓW ZAGOSPODAROWANIA PRZESTRZENNEGO MIASTA ŁAŃCUTA

ANALIZA NR 1 A  
30.03.2014 ROK  
M.Ł. W.Ł. W.Ł. W.Ł. W.Ł. W.Ł.  
M.Ł. W.Ł. W.Ł. W.Ł. W.Ł. W.Ł.  
ZŁAZO SP. Z O.O. ŁAŃCUT

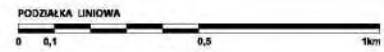
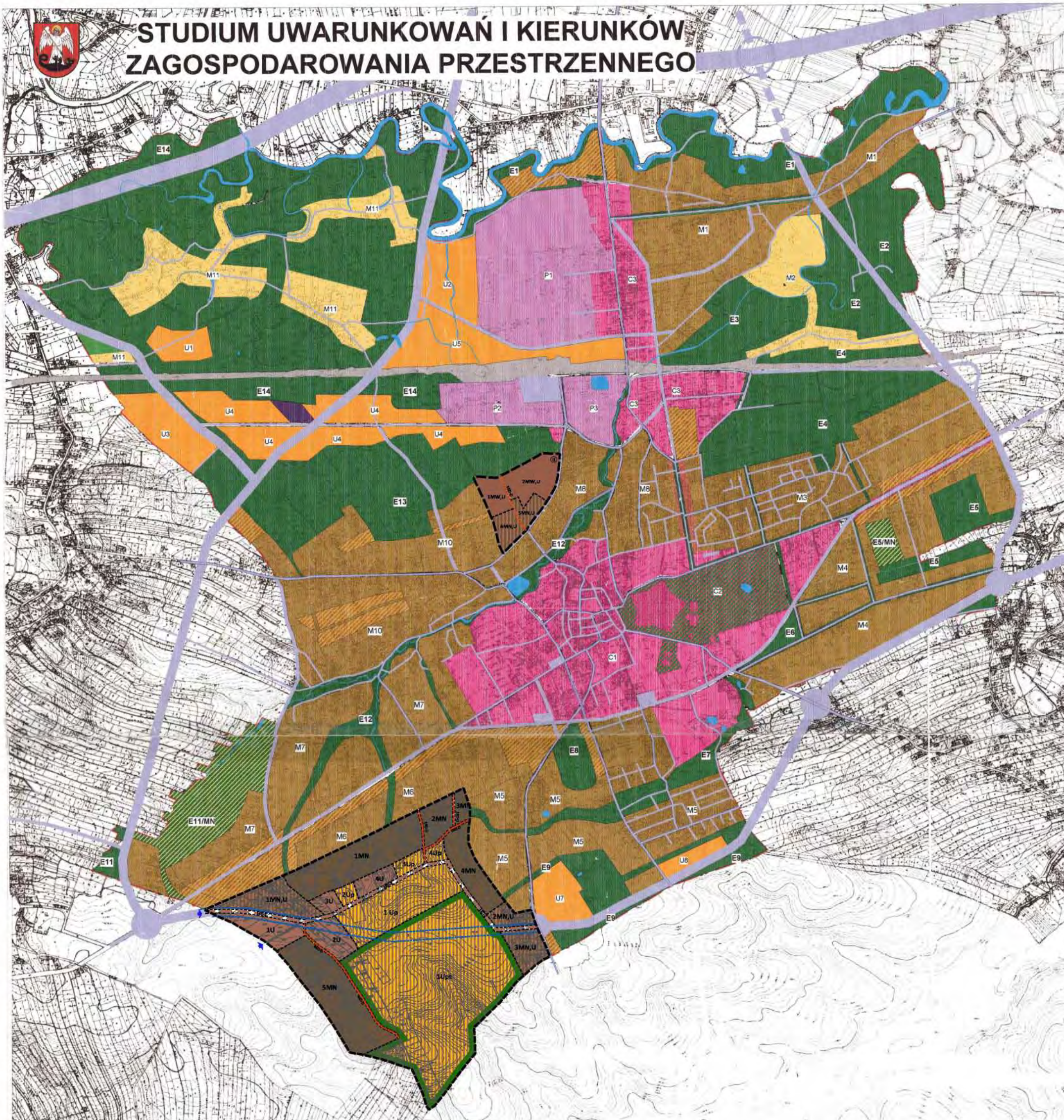
ZMIANA NR 2 STUDIUM UWARUNKOWAŃ I KIERUNKÓW ZAGOSPODAROWANIA PRZESTRZENNEGO MIASTA ŁAŃCUTA

ANALIZA NR 2 A  
30.03.2014 ROK  
M.Ł. W.Ł. W.Ł. W.Ł. W.Ł. W.Ł.  
M.Ł. W.Ł. W.Ł. W.Ł. W.Ł. W.Ł.  
ZŁAZO SP. Z O.O. ŁAŃCUT





# STUDIUM UWARUNKOWAŃ I KIERUNKÓW ZAGOSPODAROWANIA PRZESTRZENNEGO



## PROJEKTOWANA STRUKTURA FUNKCJONALNO - PRZESTRZENNA

ZALĄCZNIK NR15

- |  |   |                                    |                |
|--|---|------------------------------------|----------------|
| OBSZARY ZABUDOWY MIESZKANIOWEJ                                   | OBSZARY MIESZKANIOWO - USŁUGOWE             | OBSZARY INFRASTRUKTURY TECHNICZNEJ | KOMUNIKACJA    |
| OBSZARY EKOLOGICZNE  | ZESPÓŁ PALACOWO - PARKOWY                   | OBSZARY KOLEI                      | GRANICA MIASTA |
| OBSZARY WYKSZTAŁCONEJ I KSZTAŁTUJĄCEJ SIĘ TKANKI MIEJSKIEJ       | OBSZARY ZABUDOWY MIESZKANIOWEJ EKSTENSYWNEJ | WODY                               |                |
| OBSZARY USŁUG W FORMIE ZORGANIZOWANEJ DZIAŁALNOŚCI INWESTYCYJNEJ | OBSZAR ZABUDOWY MIESZKANIOWEJ EKSTENSYWNEJ  |                                    |                |
| OBSZARY PRZEMYSŁOWE  |   |                                    |                |

**ZMIANA NR 1 STUDIUM UWARUNKOWAŃ I KIERUNKÓW ZAGOSPODAROWANIA PRZESTRZENNEGO MIASTA ŁAŃCUTA**  
 DATA: 2015-11-15  
 DO UCHWAŁY NR XLV/2015/2015  
 ROK: 2015  
 WYKONANIE: BUREAU ARCHITECTONICUM

**LEGENDA:**

- GRANICE TERENÓW OGRANICZONYCH
- GRANICE TERENÓW OGRANICZONYCH
- TERENY ZABUDOWY MIESZKANIOWEJ (JEDNOSTKOWE)
- TERENY ZABUDOWY MIESZKANIOWEJ (JEDNOSTKOWE)
- TERENY USŁUGI PUBLICZNEJ (ZWIĄZANE ZE SPORTEM I REKREACJĄ)

**SYMBOLIKA:**

- GRANICE TERENÓW OGRANICZONYCH
- TERENY ZABUDOWY MIESZKANIOWEJ (JEDNOSTKOWE)
- TERENY ZABUDOWY MIESZKANIOWEJ (JEDNOSTKOWE)
- TERENY USŁUGI PUBLICZNEJ (ZWIĄZANE ZE SPORTEM I REKREACJĄ)

**ZMIANA NR 2 STUDIUM UWARUNKOWAŃ I KIERUNKÓW ZAGOSPODAROWANIA PRZESTRZENNEGO MIASTA ŁAŃCUTA**  
 DATA: 2015-11-15  
 DO UCHWAŁY NR XLV/2015/2015  
 ROK: 2015  
 WYKONANIE: BUREAU ARCHITECTONICUM

**LEGENDA:**

- GRANICE TERENÓW OGRANICZONYCH
- TERENY ZABUDOWY MIESZKANIOWEJ (JEDNOSTKOWE)
- TERENY ZABUDOWY MIESZKANIOWEJ (JEDNOSTKOWE)
- TERENY USŁUGI PUBLICZNEJ (ZWIĄZANE ZE SPORTEM I REKREACJĄ)