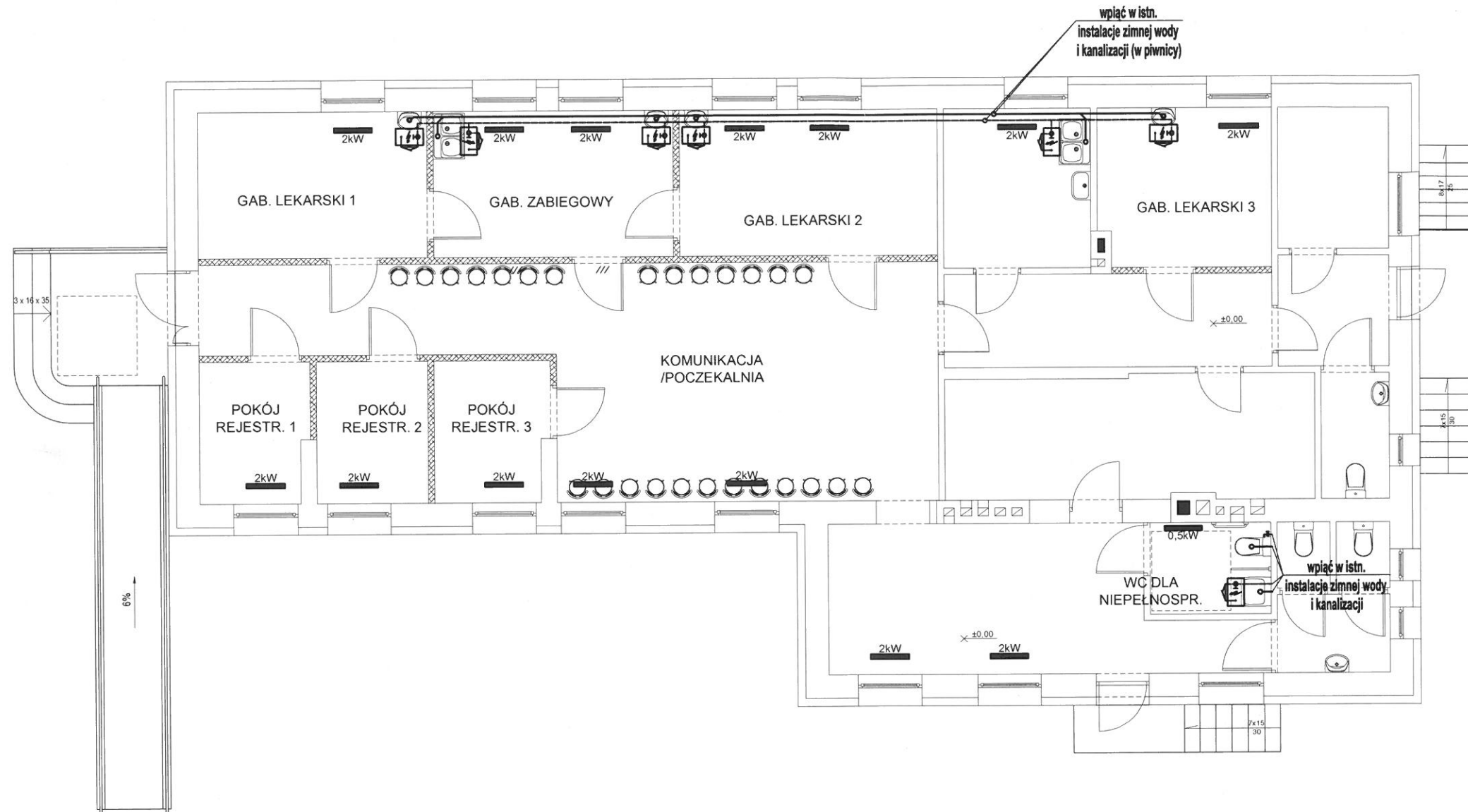






RZUT PARTERU

skala 1:100



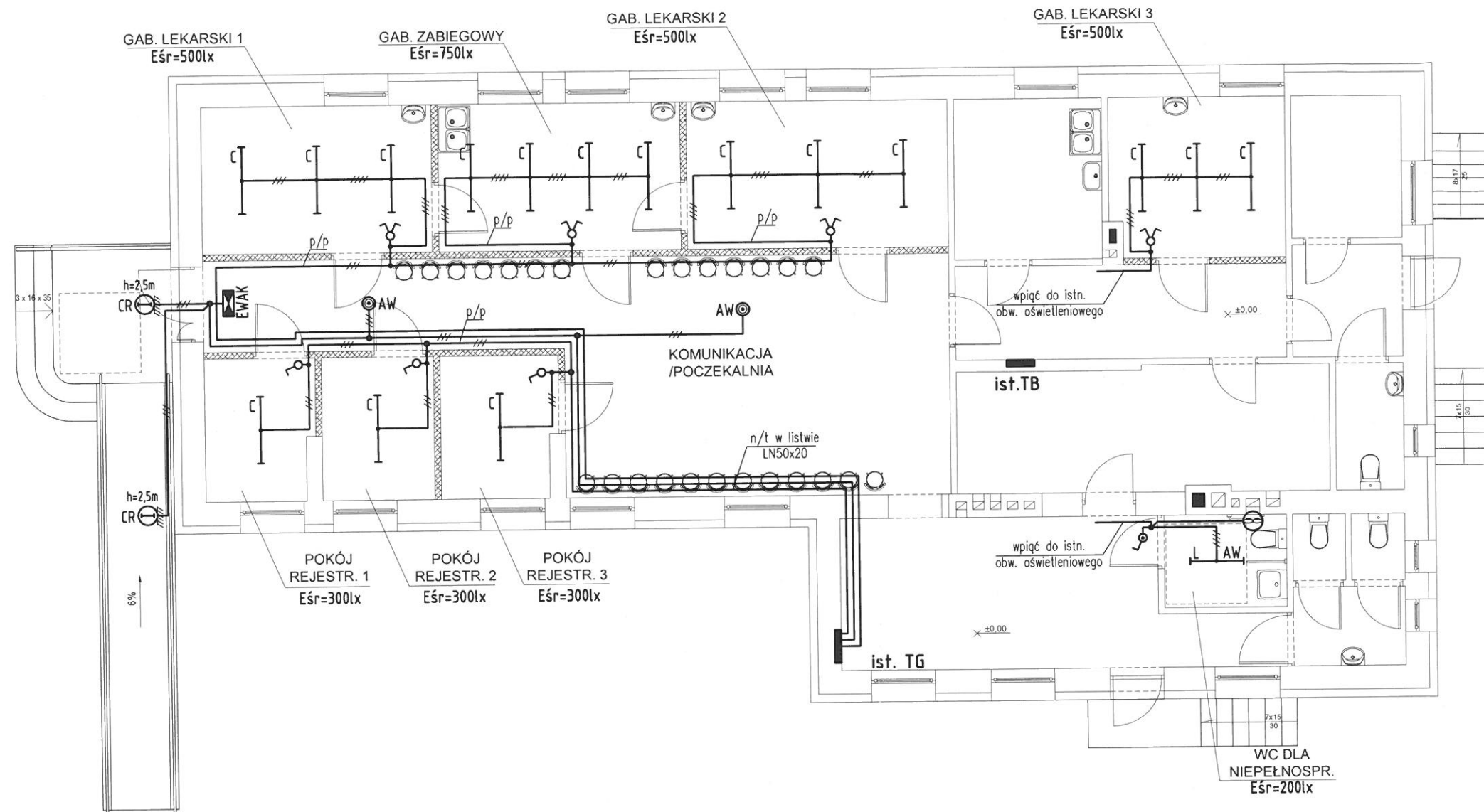
Legenda:

-  przewody wody zimnej
-  przewody kanalizacji sanitarnej
-  elektryczny pojemnościowy podgrzewacz wody o poj. 10 litrów podumywalkowy z zaworem odcinającym
-  elektryczny grzejnik konwektorowy z termostatem

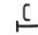









inwestycja: Przebudowa pomieszczeń na gabinety lekarskie		inwestor: Gmina Jeżowe Jeżowe 136A 37-430 Jeżowe	
adres inwestycji: Jeżowe, dz. nr ewid. 6776/8, 6776/9		data: grudzień 2016	skala: 1:100
nazwa rysunku: Instalacja wodno-kanalizacyjna i ogrzewania			nr rysunku: S1
projektant: inż. Stanisław Siek	uprawnienia: 139/Tbg/94	podpis: 	
opracował:	uprawnienia:	podpis: 	

RZUT PARTERU

skala 1:100




OZNACZENIA:

-  - lampa świetłówkowa, 2x36W T8, 6800lm, 3000K, IP44, klosz matowy;
-  - oprawa LED, 19W, 2180lm, 3000K, IP40, raster pryzmatyczny, (z ozn. AW - wyposażona w moduł awaryjny z autonomią min 1h);
-  - plafon LED 18W, 4000K, 1850lm, z wbudowanym czujnikiem ruchu RCR, klosz OPAL PC, IP54;
-  - oprawa ośw. ewakuacyjnego jednostronna, 1,2W LED, czas autonomii 1h + odpowiedni piktogram;
-  - Lampa ośw. awaryjnego LED, 2W 1xLED, 245lm, IP65, czas autonomii min. 1h, montaż nastropowy;
-  - łącznik klawiszowy p/t 1 bieg. 10A/250V;
-  - łącznik klawiszowy p/t 1 bieg. 10A/250V, IP44, bryzgoszczelny;
-  - łącznik klawiszowy p/t świecznikowy 10A/250V;
-  - łącznik klawiszowy p/t schodowy 10A/250V, IP20;
-  - wentylator wyciągowy tazienkowy wyp. branży sanitarnej;

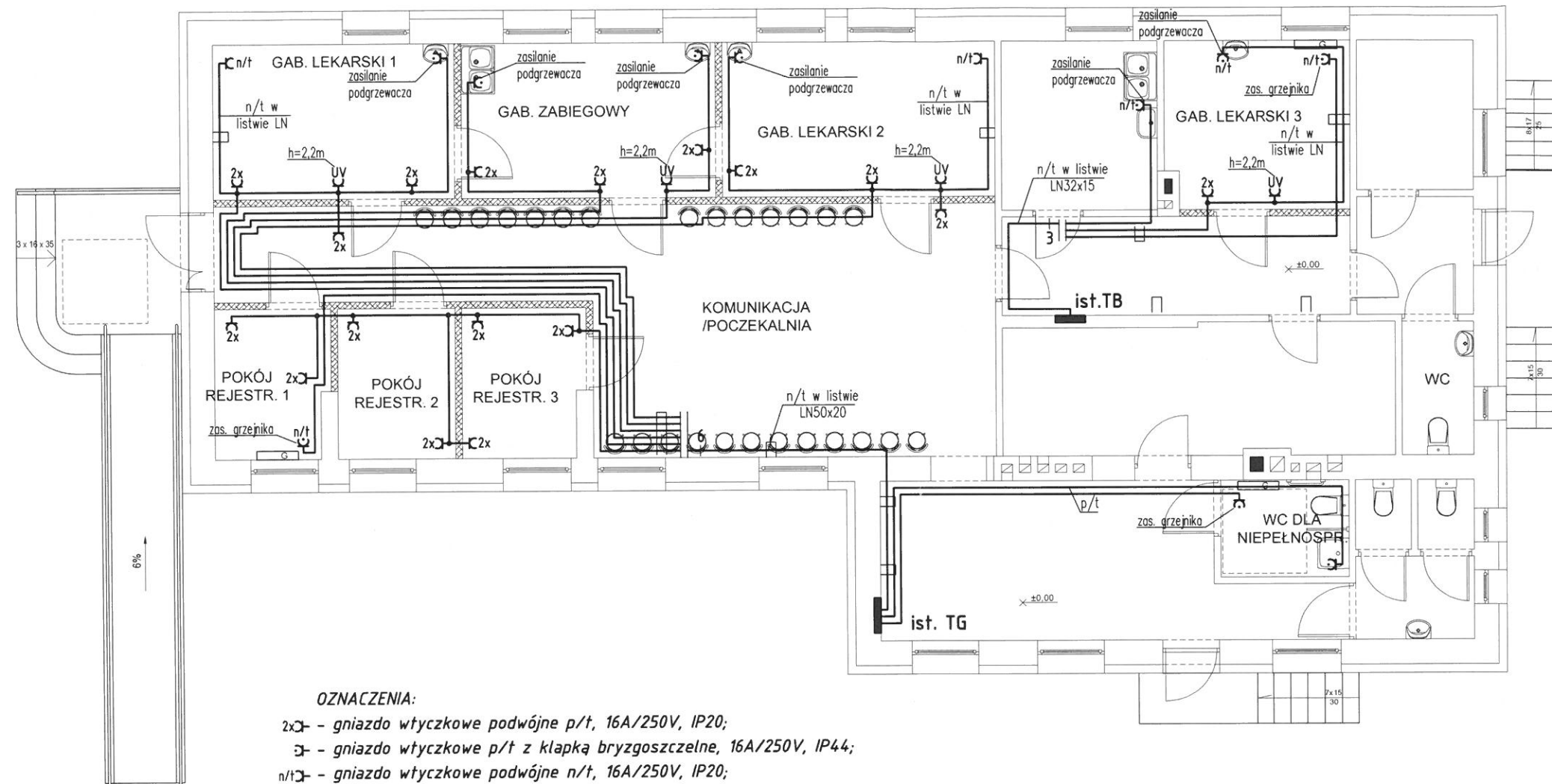
UWAGA:

1. Instalację oświetleniową wykonać przewodami typu YDYpzo 3(4,5)x1,5mm² układanymi p/t, n/k w przestrzeni międzytytowej i n/t w listwach kablowych LN.
2. Szczegóły sposobu układania kabli uzgodnić na roboczo z inwestorem lub osobą upoważnioną.
3. Łączniki instalować na wysokości ok. 1,4m od podłoża.
4. W miejscach narażonych na działanie wilgoci stosować osprzęt bryzgoszczelny IP44.
5. Obwody oświetleniowe zasilac z tablicy RG i TB.
6. System dodatkowej ochrony od porażeń układ: TN-S.
7. Prace instalacyjno - monterskie skoordynować z pracami innych branż.

inwestycja: Przebudowa pomieszczeń na gabinety lekarskie		inwestor: Gmina Jeżowe Jeżowe 136A 37-430 Jeżowe	
adres inwestycji: Jeżowe, dz. nr ewid. 6776/8, 6776/9		data: grudzień 2016	skala: 1:100
nazwa rysunku: Instalacja oświetleniowa			nr rysunku: E1
projektant: mgr inż. Dawid Wór	uprawnienia: PDK/0079/PWOE/12	podpis: 	
opracował:	uprawnienia:	podpis:	

RZUT PARTERU

skala 1:100



OZNACZENIA:

- 2x - gniazdo wtyczkowe podwójne p/t, 16A/250V, IP20;
- 3 - gniazdo wtyczkowe p/t z klapką bryzgoszczelne, 16A/250V, IP44;
- n/t - gniazdo wtyczkowe podwójne n/t, 16A/250V, IP20;
- n/t3 - gniazdo wtyczkowe n/t z klapką bryzgoszczelne, 16A/250V, IP44;
- UV - gniazdo wtyczkowe pojedyncze p/t, 16A/250V, IP20 do zasilania lampy bakteriobójczej mont. na wys 2,2m od podłoża;

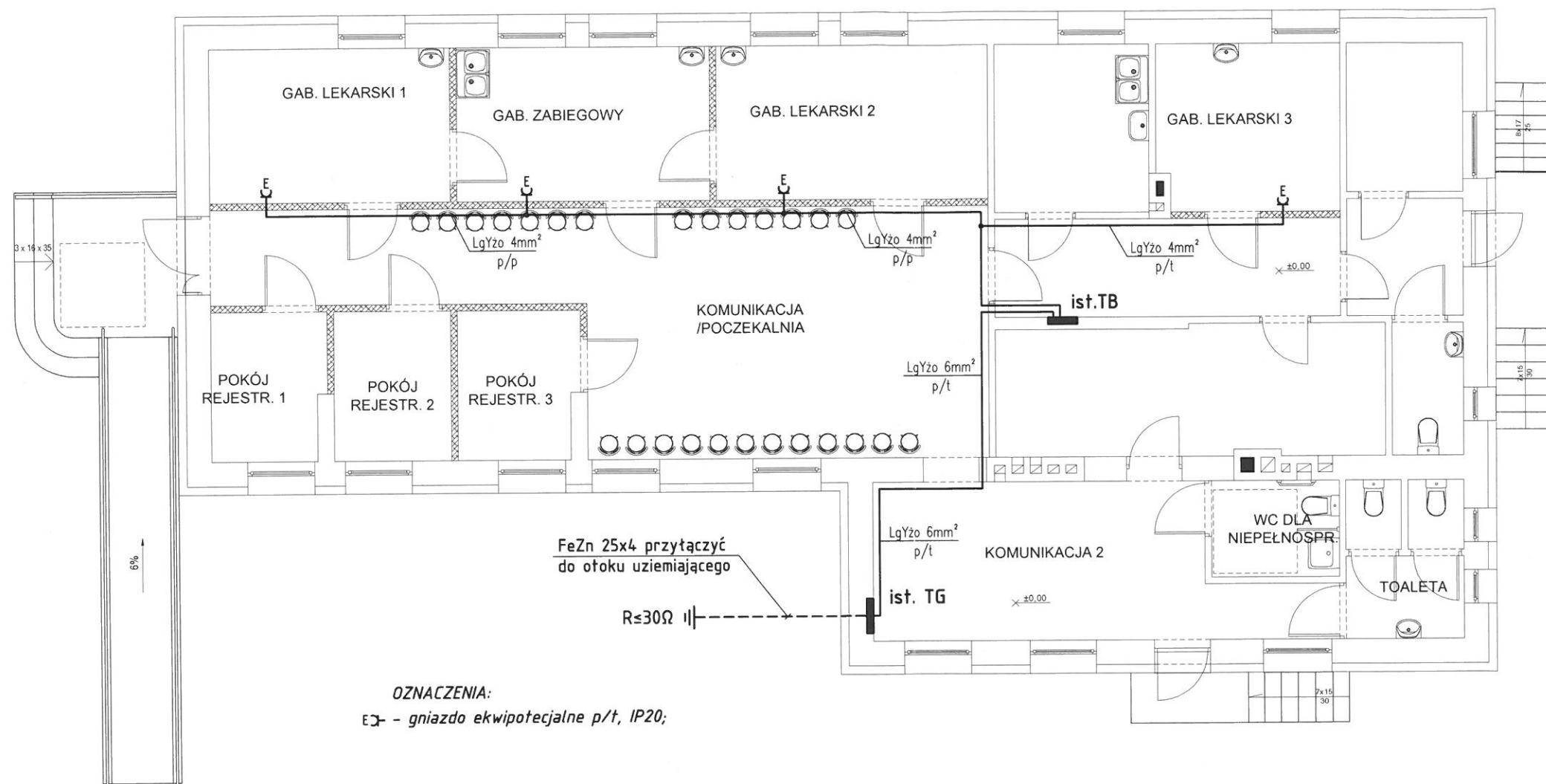
UWAGI:

1. Projektowane instalacje gniazd wykonać przewodami typu YDYpzo 3x2,5mm² układanymi p/t, n/k w przestrzeni międzyprętowej i n/t w listwach kablowych LN.
2. Szczegóły sposobu układania kabli uzgodnić na roboczo z inwestorem lub osobą upoważnioną.
3. W pom. rejestracji, gabinetach lekarskich i na korytarzach gniazda montować na wys. 0,4m od podłoża w pozostałych miejscach gniazda wtyczkowe instalować na wysokości ok. 1m od podłoża.
4. Gniazda do zasilania podgrzewaczy instalować pod umywalkami/zlewami.
5. W miejscach narażonych na działanie wilgoci instalować osprzęt bryzgoszczelny IP44.
6. Układ pracy: TN-S.
7. Prace instalacyjno - monterskie skoordynować z pracami innych branż.

inwestycja: Przebudowa pomieszczeń na gabinety lekarskie		inwestor: Gmina Jeżowe Jeżowe 136A 37-430 Jeżowe	
adres inwestycji: Jeżowe, dz. nr ewid. 6776/8, 6776/9		data: grudzień 2016	skala: 1:100
nazwa rysunku: Instalacja gniazd wtyczkowych			nr rysunku: E2
projektant: mgr inż. Dawid Wór	uprawnienia: PDK/0079/PWOE/12	podpis: <i>[Signature]</i>	
opracował:	uprawnienia:	podpis:	

RZUT PARTERU

skala 1:100



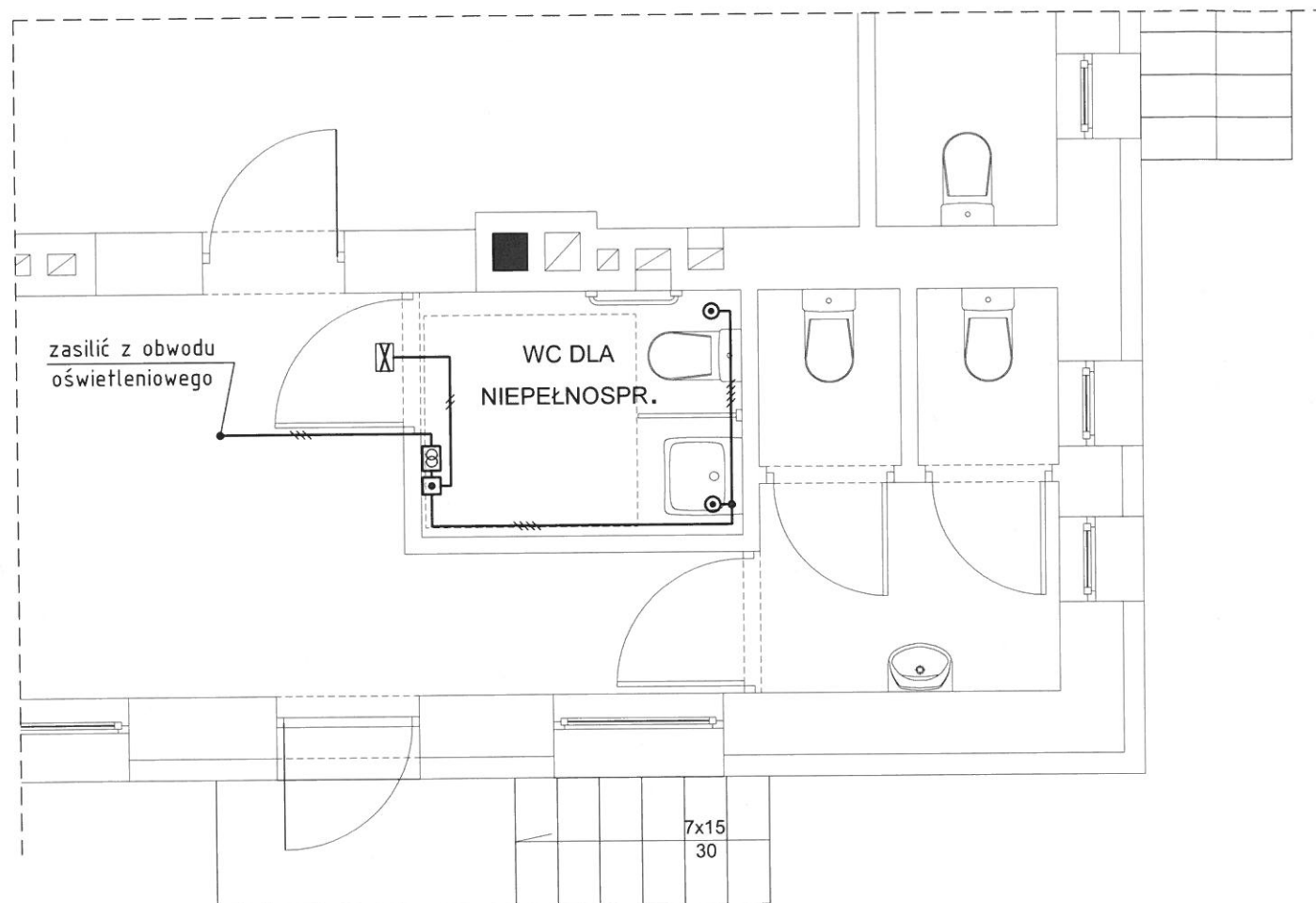
OZNACZENIA:
 E – gniazdo ekwipotencjalne p/t, IP20;

UWAGI:

1. Projektowaną instalację wyrównania potencjałów gniazd wykonać przewodami typu LgYzo 4mm² i LgYzo 6mm² układanymi p/t i n/k w przestrzeni międzytytowej.
2. Gniazda ekwipotencjalne montować na wys. 0,4m we wspólnych ramkach z gniazdami 230V.

inwestycja: Przebudowa pomieszczeń na gabinety lekarskie		inwestor: Gmina Jeżowe Jeżowe 136A 37-430 Jeżowe	
adres inwestycji: Jeżowe, dz. nr ewid. 6776/8, 6776/9		data: grudzień 2016	skala: 1:100
nazwa rysunku: Instalacja gniazd ekwipotencjalnych			nr rysunku: EB
projektant: mgr inż. Dawid Wór	uprawnienia: PDK/0079/PWOE/12	podpis:	
opracował:	uprawnienia:	podpis:	

FRAGMENT RZUTU PRZYZIEMIA 1:50



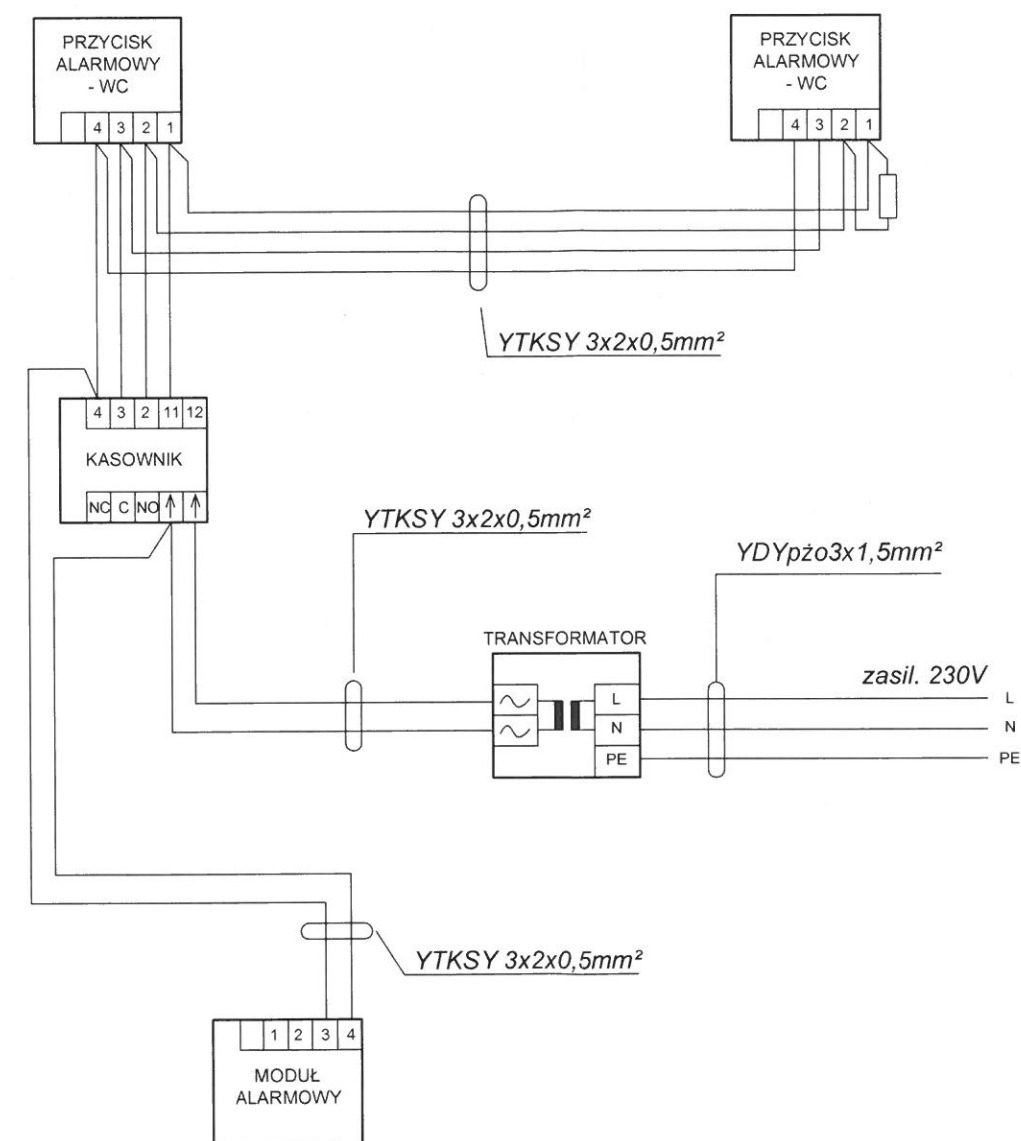
OZNACZENIA:

- Ⓢ - transformator, 230/15V; 2,2VA, montaż w puszcze p/t;
- Ⓢ - przycisk alarmowy pociągowy, montaż p/t;
- Ⓢ - kasownik systemu przyzywowego, montaż p/t;
- Ⓢ - moduł alarmowy systemu przyzywowego, montaż p/t;

UWAGI:

1. Wykorzystać elementy systemu sygnalizacji przyzewowej certyfikowanego producenta.
2. Projektowane instalacje wykonać przewodami YTKSY 3x2x0,5mm², zasilanie systemu wykonać przewodem YDYpzo3x1,5mm² p/t.
3. Obwód instalacji przyzewowej zasilic z istniejącego obwodu oświetleniowego.
4. Wysokość montażu kasety z kasownikiem nie powinna przekraczać 1,2m od podłogi (moduł alarmowy instalować nad drzwiami wejściowymi).
5. Układ pracy sieci: TN-S.

SCHEMAT INSTALACJI SYGNALIZACJI PRZYZYWOWEJ W WC NIEPEŁNOSPRAWNYCH

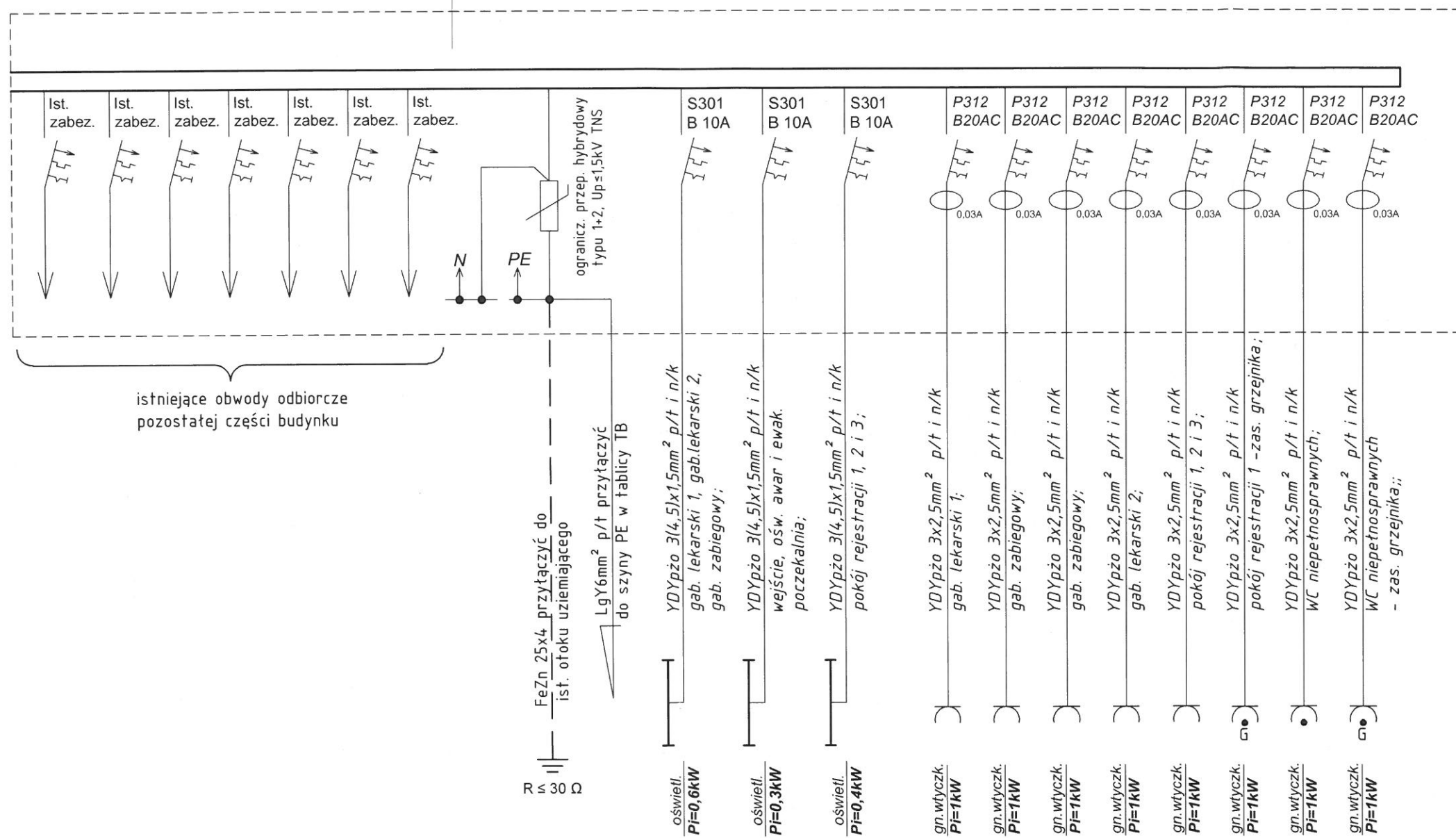


inwestycja: Przebudowa pomieszczeń na gabinety lekarskie	inwestor: Gmina Jeżowe Jeżowe 136A 37-430 Jeżowe
adres inwestycji: Jeżowe, dz. nr ewid. 6776/8, 6776/9	data: grudzień 2016
skala: 1:50	nr rysunku: E4
projektant: mgr inż. Dawid Wór	uprawnienia: PDK/0079/PWOE/12
opracował:	podpis:

Tablica TG

Część istniejąca tablicy

Część projektowana tablicy

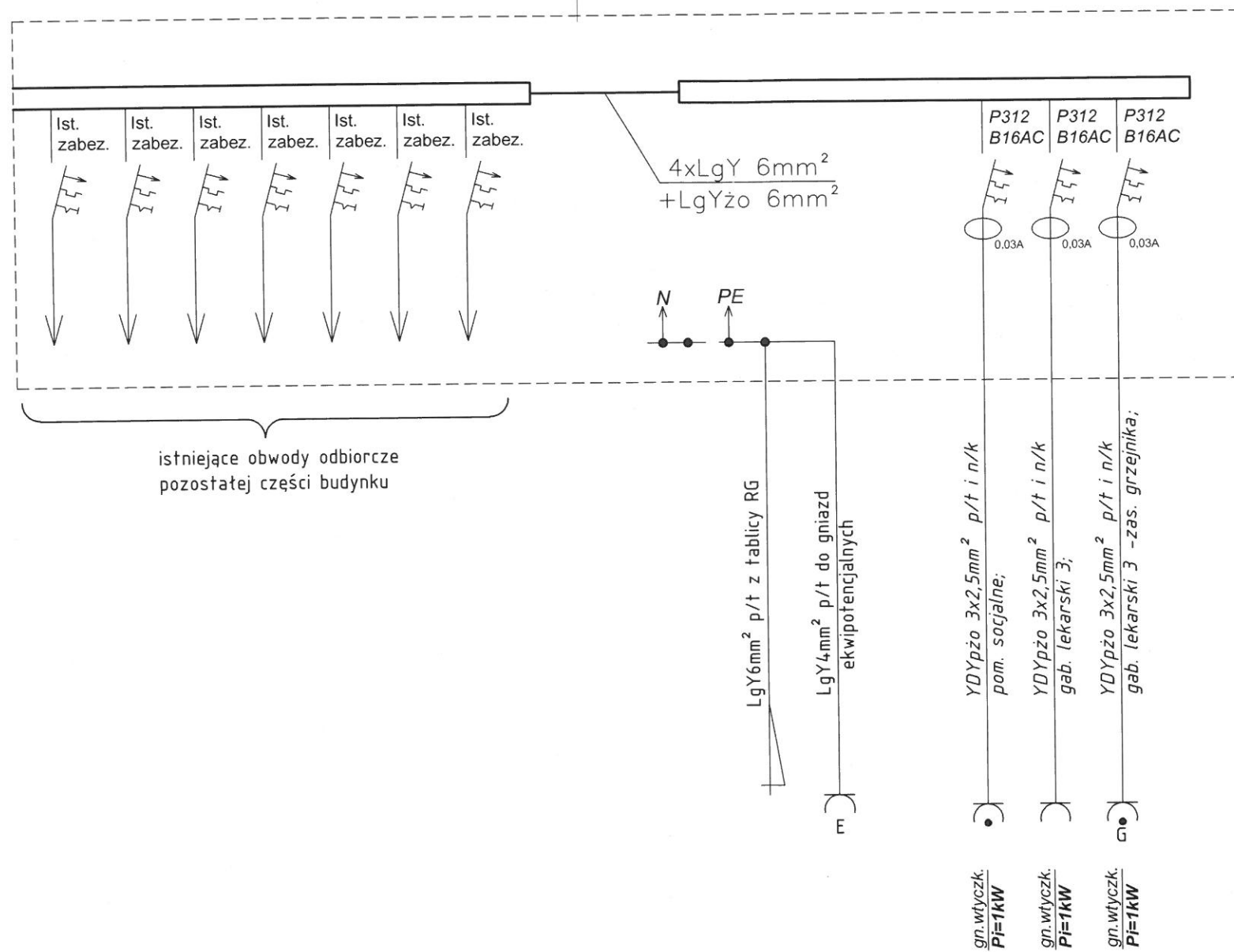


inwestycja: Przebudowa pomieszczeń na gabinety lekarskie		inwestor: Gmina Jeżowe Jeżowe 136A 37-430 Jeżowe	
adres inwestycji: Jeżowe, dz. nr ewid. 6776/8, 6776/9		data: grudzień 2016	skala: -
nazwa rysunku: Tablica TG - schemat ideowy		nr rysunku: E5	
projektant: mgr inż. Dawid Wór	uprawnienia: PDK/0079/PWOE/12	podpis:	
opracował:	uprawnienia:	podpis:	

Tablica TB

Część istniejąca tablicy podtynkowa

Część projektowana tablicy obudowa n/t 1x 12mod., IP44, II klasa Izolacji



inwestycja: Przebudowa pomieszczeń na gabinety lekarskie		inwestor: Gmina Jeżowe Jeżowe 136A 37-430 Jeżowe	
adres inwestycji: Jeżowe, dz. nr ewid. 6776/8, 6776/9		data: grudzień 2016	skala: -
nazwa rysunku: Tablica TB - schemat ideowy			nr rysunku: E6
projektant: mgr inż. Dawid Wór	uprawnienia: PDK/0079/PWOE/12	podpis: 	
opracował:	uprawnienia:	podpis:	