

**UCHWAŁA NR XLIV/318/22**  
**RADY GMINY IŁOWO-OSADA**

z dnia 31 marca 2022 r.

**w sprawie pomnika przyrody alei drzew położonych w miejscowości Mansfeldy,  
Gmina Iłowo – Osada.**

Na podstawie art. 7 ust. 1 pkt 1 i art. 18 ust. 2 pkt 15 ustawy z dnia 8 marca 1990 roku o samorządzie gminnym (t.j. Dz. U. z 2021 r. poz. 1372 ze zm.) oraz art. 44 ust. 1, 2 i 3a oraz art. 45 ust. 1 pkt 1, 3 i 11 ustawy z dnia 16 kwietnia 2004 roku o ochronie przyrody (t.j. Dz. U. z 2021 r. poz. 1098) w związku z art. 35 ust. 1 i ust. 2 ustawy z dnia 23 stycznia 2009 r. o zmianie niektórych ustaw w związku ze zmianami w organizacji i podziale zadań administracji publicznej w województwie (t.j. Dz. U. z 2009 r. nr 92 poz. 753) po uzgodnieniu z Regionalnym Dyrektorem Ochrony Środowiska w Olsztynie, Rada Gminy Iłowo - Osada uchwala, co następuje:

**§ 1.** Zmienia się liczbę drzew wchodzących w skład alei położonej w miejscowości Mansfeldy, uznanej za pomnik przyrody Rozporządzeniem Nr 29 Wojewody Warmińsko-Mazurskiego z dnia 10 października 2007 r. w sprawie ustanowienia pomników przyrody na terenie województwa warmińsko-mazurskiego (Dz. Urz. Woj. Warmińsko-Mazurskiego Nr 155 poz. 2057 z 17.10.2007 r.), rosnących na działce o numerze ewidencyjnym 52 obręb Mansfeldy gm. Iłowo - Osada złożonej z 32 drzew na 31 drzewa w tym: lipa drobnolistna (*Tilia cordata*) - 29 szt., klon zwyczajny (*Acer platanoides*) - 2 szt.,

**§ 2. 1.** Zmiana liczby drzew w alei następuje z uwagi na konieczność wykluczenia z alei 1 szt. drzewa klon zwyczajny, z uwagi na utratę wartości przyrodniczej i krajobrazowej oraz likwidację zagrożeń bezpieczeństwa.

2. Ustala się szczegółowy opis wraz z określeniem położenia pomnika przyrody (współrzędne geodezyjne koordynaty w oparciu o układ PWUG 1992, ESPG: 2180) stanowiącego aleję 31 szt. drzew w tym: 29 szt. lipa drobnolistna, 2 szt. klon zwyczajny, w brzmieniu określonym załącznikiem nr 1 do niniejszej uchwały.

3. Położenie pomników przyrody, o których mowa w § 1, zilustrowane mapą podglądową, stanowi załączniki nr 2 do niniejszej uchwały.

4. Sylwetka drzew, o których mowa w § 1, została ukazana w dokumentacji fotograficznej stanowiącej załączniki nr 3 do niniejszej uchwały.

5. Pomnikowi przyrody nadaje się nazwę „Aleja Mansfeldzka”.

**§ 3.** Szczególnym celem ochrony pomnika przyrody, o której mowa w §1, jest zachowanie wartości przyrodniczych, historycznych i krajobrazowych.

**§ 4.** W odniesieniu do obiektu wymienionego w §1 wprowadza się następujące zakazy:

- 1) niszczenia, uszkodzenia lub przekształcania obiektu lub obszaru;
- 2) wykonywania prac ziemnych trwale zniekształcających rzeźbę terenu, z wyjątkiem prac związanych z zabezpieczeniem przeciwsztorowym lub przeciwpowodziowym albo budową, odbudową, utrzymaniem, remontem lub naprawą urządzeń wodnych;
- 3) uszkodzenia i zanieczyszczenia gleby;
- 4) dokonywania zmian stosunków wodnych, jeżeli zmiany te nie służą ochronie przyrody albo racjonalnej gospodarce rolnej, leśnej, wodnej lub rybackiej;
- 5) umieszczania tablic reklamowych.

**§ 5. 1.** W stosunku do pomnika przyrody, o którym mowa w §1, w ramach czynnej ochrony ustala się:

- 1) obowiązek monitoringu stanu zdrowotnego pomnika przyrody oraz wykonywania zabiegów pielęgnacyjnych i zabezpieczających, zgodnych z zasadami chirurgii drzew, mających na celu utrzymanie go we właściwej kondycji;
- 2) wykonywanie działań w celu utrzymania stanu właściwego pomnika przyrody i realizacji celów ochrony;
- 3) obowiązek stałego monitoringu oznakowania pomnika przyrody i uzupełniania jego braków.

2. Wszelkie prace związane z pielęgnacją pomnika przyrody mogą być prowadzone przez osoby posiadające odpowiednie kwalifikacje oraz po uzgodnieniu ich przedmiotu i zakresu przez organ nadzorujący pomnik przyrody.

§ 6. Nadzór nad pomnikiem przyrody sprawuje Wójt Gminy Iłowo - Osada.

§ 7. Wykonanie uchwały powierza się Wójtowi Gminy Iłowo - Osada.

§ 8. Na podstawie art. 35 ust. 1 ustawy z dnia 23 stycznia 2009 r. o zmianie ustaw w związku ze zmianami w organizacji i podziale zadań administracji publicznej w województwie (Dz. U. z 2009 r. Nr 92, poz. 753) traci moc Rozporządzenie Nr 29 Wojewody Warmińsko-Mazurskiego z dnia 10 października 2007 r. w sprawie ustanowienia pomników przyrody na terenie województwa warmińsko-mazurskiego (Dz. Urz. Woj. Warmińsko-Mazurskiego Nr 155 poz. 2057 z 17.10.2007 r.).

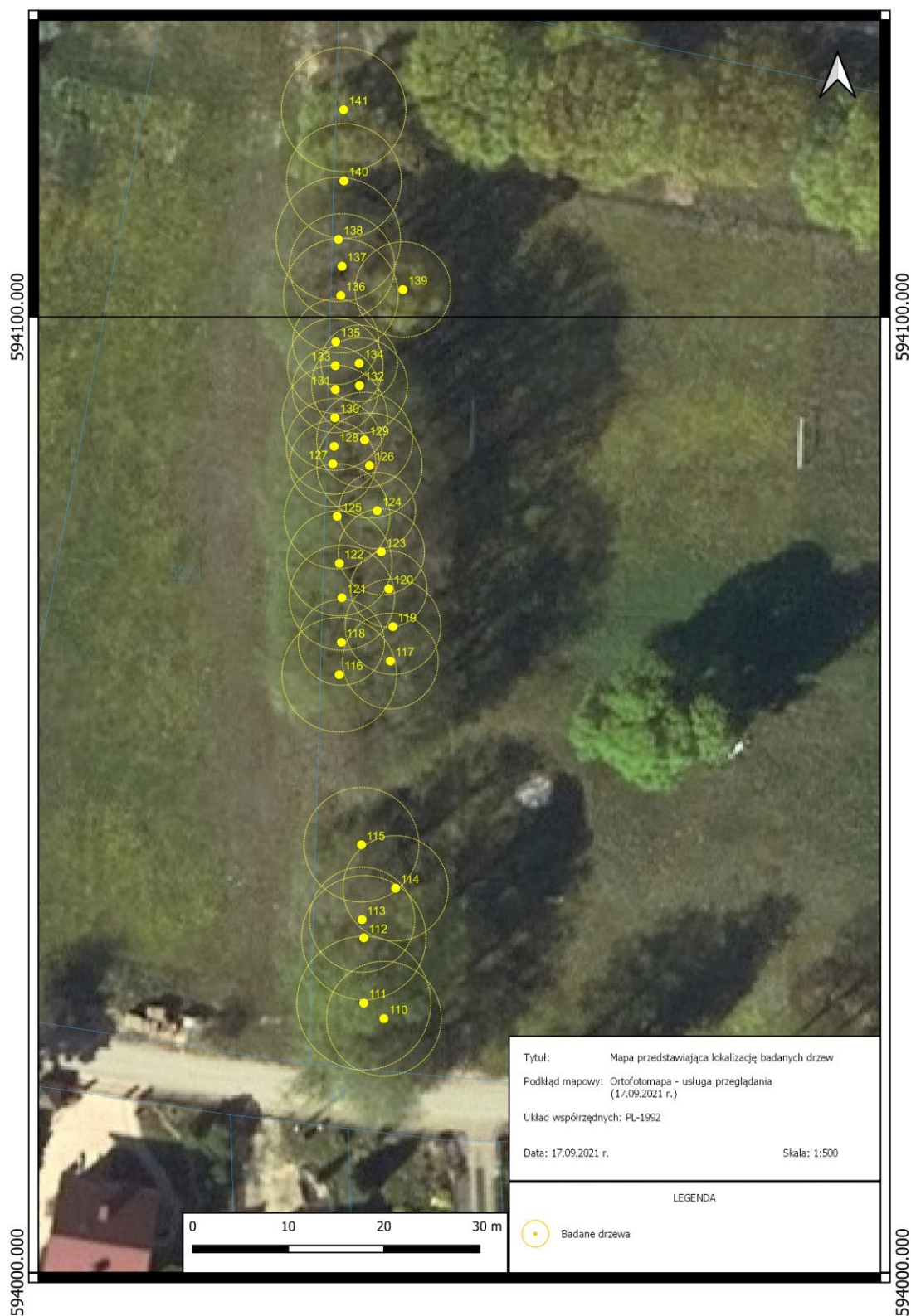
§ 9. Uchwała wchodzi w życie po upływie 14 dni od dnia ogłoszenia w Dzienniku Urzędowym

Przewodniczący Rady Gminy

**Teresa Świątkowska**

| Numer drzewa (numer na mapie) | Nazwa gatunkowa                          | Obwód pnia na wys. 1.3 m | Wysokość | Średnica korony | liczba przewodników (+ wysokość rozgałęzienia) | Działka ewidencyjna   | Koordynaty X     | Koordynaty Y     |
|-------------------------------|--|--------------------------|----------|-----------------|--|-----------------------|------------------|------------------|
| 1 (110)                       | lipa drobnolistna - <i>Tilia cordata</i> | 172                      | 18       | 12              | 1  | nr 52 obręb Mansfeldy | 581938.553753618 | 594026.561289807 |
| 2 (111)                       | lipa drobnolistna - <i>Tilia cordata</i> | 274                      | 25       | 14              | 1  | nr 52 obręb Mansfeldy | 581936.448768094 | 594028.190028950 |
| 3 (112)                       | lipa drobnolistna - <i>Tilia cordata</i> | 237                      | 24       | 13              | 1  | nr 52 obręb Mansfeldy | 581936.449999999 | 594035.030000000 |
| 4 (113)                       | lipa drobnolistna - <i>Tilia cordata</i> | 226                      | 26       | 11              | 1  | nr 52 obręb Mansfeldy | 581936.270000000 | 594036.930000000 |
| 5 (114)                       | klon zwyczajny - <i>Acer platanoides</i> | 190                      | 26       | 11              | 1  | nr 52 obręb Mansfeldy | 581939.772463811 | 594040.208797045 |
| 6 (115)                       | lipa drobnolistna - <i>Tilia cordata</i> | 238                      | 26       | 12              | 1  | nr 52 obręb Mansfeldy | 581936.199999999 | 594044.762550664 |
| 7 (116)                       | lipa drobnolistna - <i>Tilia cordata</i> | 256                      | 27       | 12              | 1  | nr 52 obręb Mansfeldy | 581933.883763477 | 594062.565435478 |
| 8 (117)                       | lipa drobnolistna - <i>Tilia cordata</i> | 201                      | 25       | 10              | 1  | nr 52 obręb Mansfeldy | 581939.224494609 | 594063.999129043 |
| 9 (118)                       | lipa drobnolistna - <i>Tilia cordata</i> | 260                      | 25       | 9               | 2 (5m)   | nr 52 obręb Mansfeldy | 581934.102822608 | 594065.955435478 |
| 10 (119)                      | lipa drobnolistna - <i>Tilia cordata</i> | 219                      | 26       | 10              | 1  | nr 52 obręb Mansfeldy | 581939.493553739 | 594067.598188173 |
| 11 (120)                      | lipa drobnolistna - <i>Tilia cordata</i> | 171                      | 24       | 8               | 1  | nr 52 obręb Mansfeldy | 581939.049930087 | 594071.547247304 |
| 12 (121)                      | lipa drobnolistna - <i>Tilia cordata</i> | 152                      | 24       | 11              | 1  | nr 52 obręb Mansfeldy | 581934.160940869 | 594070.619999999 |
| 13 (122)                      | lipa drobnolistna - <i>Tilia cordata</i> | 191                      | 25       | 11              | 2 (4 i 6 m)                                    | nr 52 obręb Mansfeldy | 581933.899129043 | 594074.217247304 |
| 14 (123)                      | lipa drobnolistna - <i>Tilia cordata</i> | 212                      | 25       | 9               | 2 (2m)   | nr 52 obręb Mansfeldy | 581938.287177391 | 594075.420000000 |
| 15 (124)                      | lipa drobnolistna - <i>Tilia cordata</i> | 150                      | 24       | 8               | 1  | nr 52 obręb Mansfeldy | 581937.850801044 | 594079.728118261 |
| 16 (125)                      | lipa drobnolistna - <i>Tilia cordata</i> | 188                      | 26       | 11              | 1  | nr 52 obręb Mansfeldy | 581933.660000000 | 594079.140000000 |

| Numer drzewa (numer na mapie) | Nazwa gatunkowa                          | Obwód pnia na wys. 1.3 m | Wysokość | Średnica korony | liczba przewodników (+ wysokość rozgałęzienia) | Działka ewidencyjna   | Koordynaty X     | Koordynaty Y     |
|-------------------------------|--|--------------------------|----------|-----------------|--|-----------------------|------------------|------------------|
| 17 (126)                      | lipa drobnolistna - <i>Tilia cordata</i> | 268                      | 26       | 11              | 1  | nr 52 obręb Mansfeldy | 581937.048989218 | 594084.461811826 |
| 18 (127)                      | lipa drobnolistna - <i>Tilia cordata</i> | 165                      | 18       | 9               | 1  | nr 52 obręb Mansfeldy | 581933.209999999 | 594084.640000000 |
| 19 (128)                      | lipa drobnolistna - <i>Tilia cordata</i> | 185                      | 25       | 10              | 1  | nr 52 obręb Mansfeldy | 581933.339999999 | 594086.459999999 |
| 20 (129)                      | lipa drobnolistna - <i>Tilia cordata</i> | 207                      | 26       | 10              | 1  | nr 52 obręb Mansfeldy | 581936.528118261 | 594087.136376347 |
| 21 (130)                      | lipa drobnolistna - <i>Tilia cordata</i> | 170                      | 26       | 11              | 1  | nr 52 obręb Mansfeldy | 581933.415435478 | 594089.459999999 |
| 22 (131)                      | lipa drobnolistna - <i>Tilia cordata</i> | 152                      | 26       | 9               | 1  | nr 52 obręb Mansfeldy | 581933.474529565 | 594092.399094086 |
| 23 (132)                      | lipa drobnolistna - <i>Tilia cordata</i> | 252                      | 25       | 10              | 2 (7m)   | nr 52 obręb Mansfeldy | 581936.002682782 | 594092.831811826 |
| 24 (133)                      | lipa drobnolistna - <i>Tilia cordata</i> | 154                      | 23       | 10              | 1  | nr 52 obręb Mansfeldy | 581933.474529565 | 594094.910000000 |
| 25 (134)                      | lipa drobnolistna - <i>Tilia cordata</i> | 249                      | 25       | 8               | 1  | nr 52 obręb Mansfeldy | 581935.960870956 | 594095.160000000 |
| 26 (135)                      | lipa drobnolistna - <i>Tilia cordata</i> | 193                      | 28       | 9               | 1  | nr 52 obręb Mansfeldy | 581933.514529565 | 594097.409094086 |
| 27 (136)                      | lipa drobnolistna - <i>Tilia cordata</i> | 235                      | 26       | 12              | 1  | nr 52 obręb Mansfeldy | 581934.048118261 | 594102.254564521 |
| 28 (137)                      | lipa drobnolistna - <i>Tilia cordata</i> | 181                      | 23       | 11              | 1  | nr 52 obręb Mansfeldy | 581934.171741913 | 594105.319999999 |
| 29 (138)                      | lipa drobnolistna - <i>Tilia cordata</i> | 253                      | 26       | 13              | 2 (4,5m)                                       | nr 52 obręb Mansfeldy | 581933.788118261 | 594108.125435478 |
| 30 (139)                      | klon zwyczajny - <i>Acer platanoides</i> | 241                      | 27       | 10              | 1  | nr 52 obręb Mansfeldy | 581940.538714497 | 594102.866461048 |
| 31 (140)                      | lipa drobnolistna - <i>Tilia cordata</i> | 244                      | 25       | 12              | 1  | nr 52 obręb Mansfeldy | 581934.371611946 | 594114.255608559 |

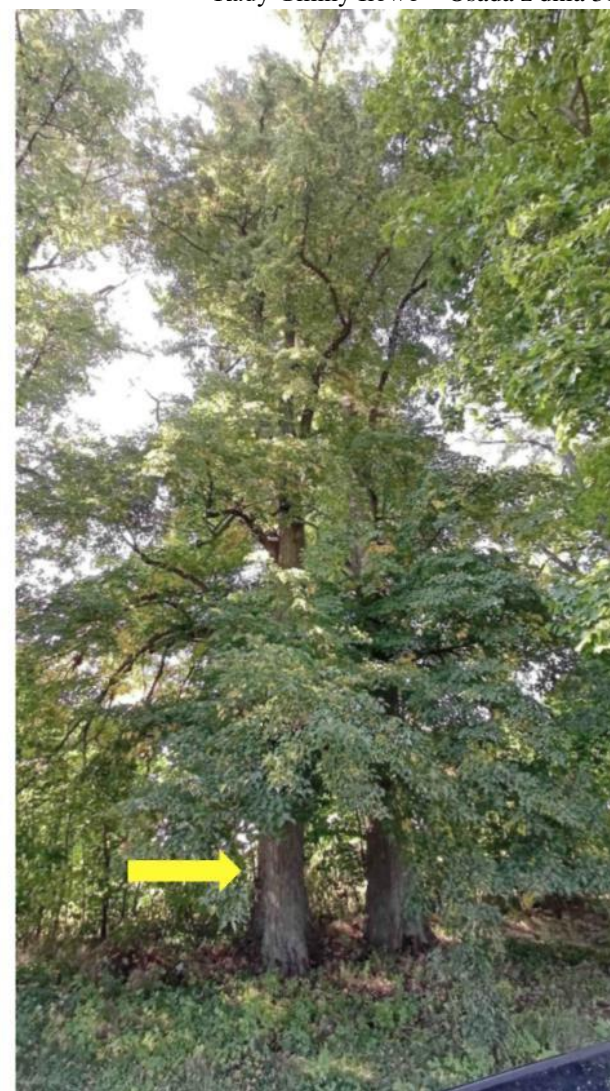




Drzewo nr 1 (na mapie nr 110)



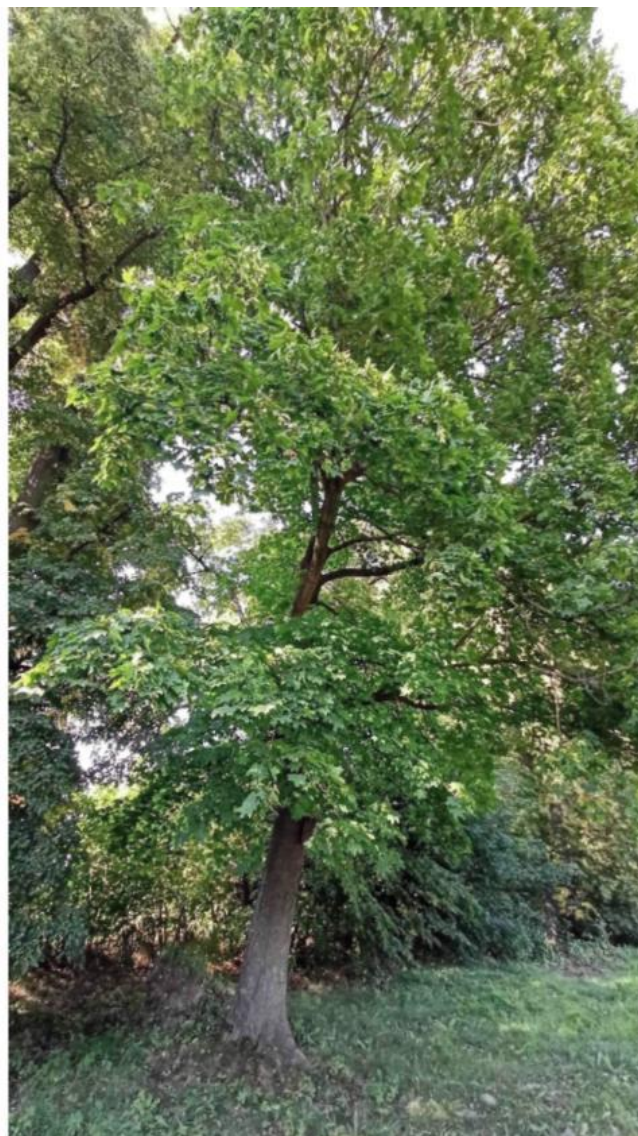
Drzewo nr 2 (na mapie nr 111)



Drzewo nr 3 (na mapie nr 112)



Drzewo nr 4 (na mapie nr 113)



Drzewo nr 5 (na mapie nr 114)



Drzewo nr 6 (na mapie nr 115)



Drzewo nr 7 (na mapie nr 116)



Drzewo nr 8 (na mapie nr 117)

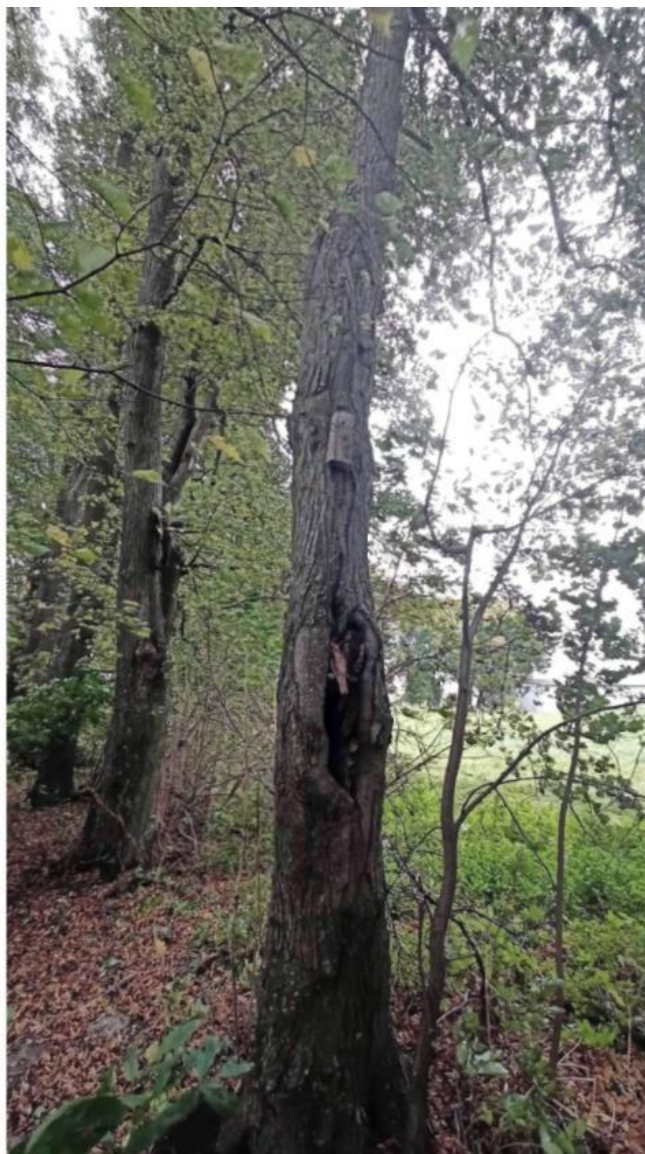


Drzewo nr 9 (na mapie nr 118)





Drzewo nr 10 (na mapie nr 119)



Drzewo nr 11 (na mapie nr 120)



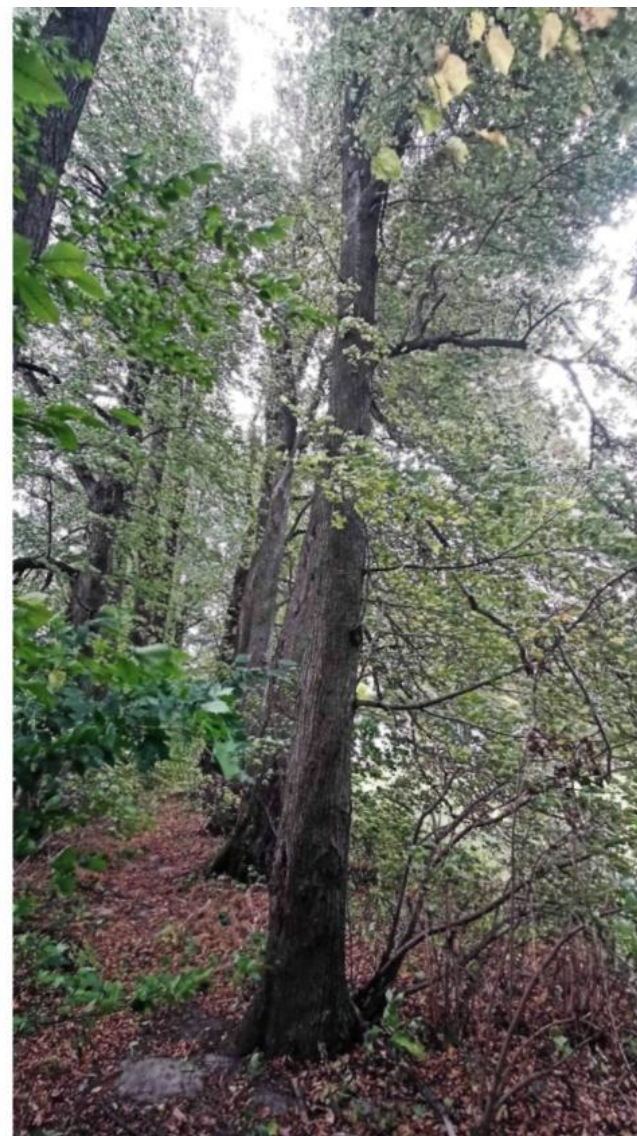
Drzewo nr 12 (na mapie nr 121)



Drzewo nr 13 (na mapie nr 122)



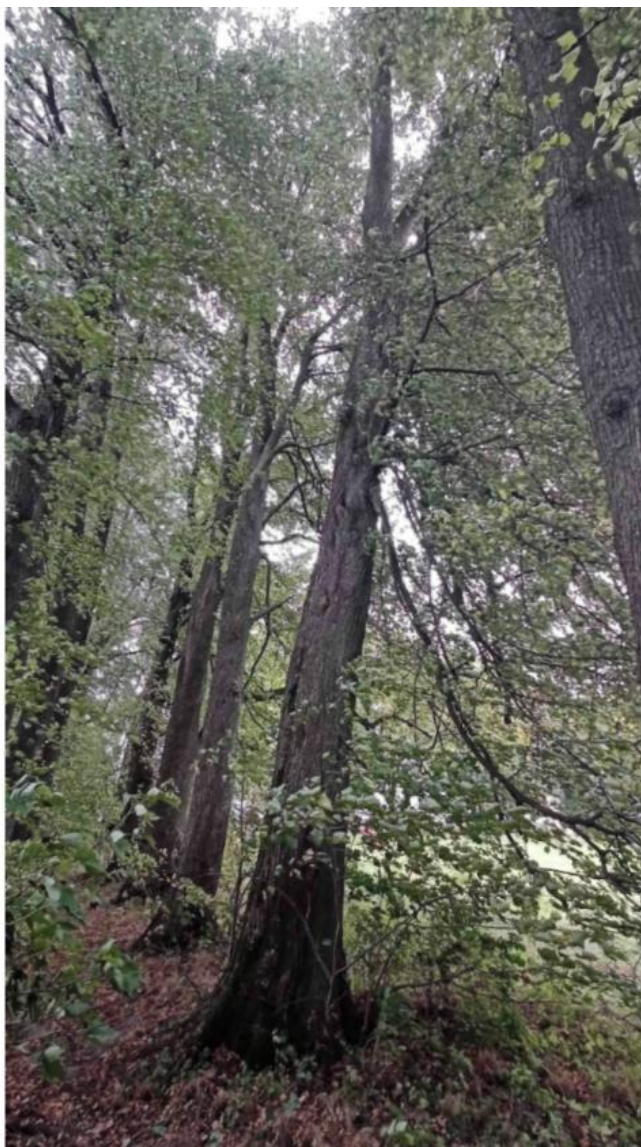
Drzewo nr 14 (na mapie nr 123)



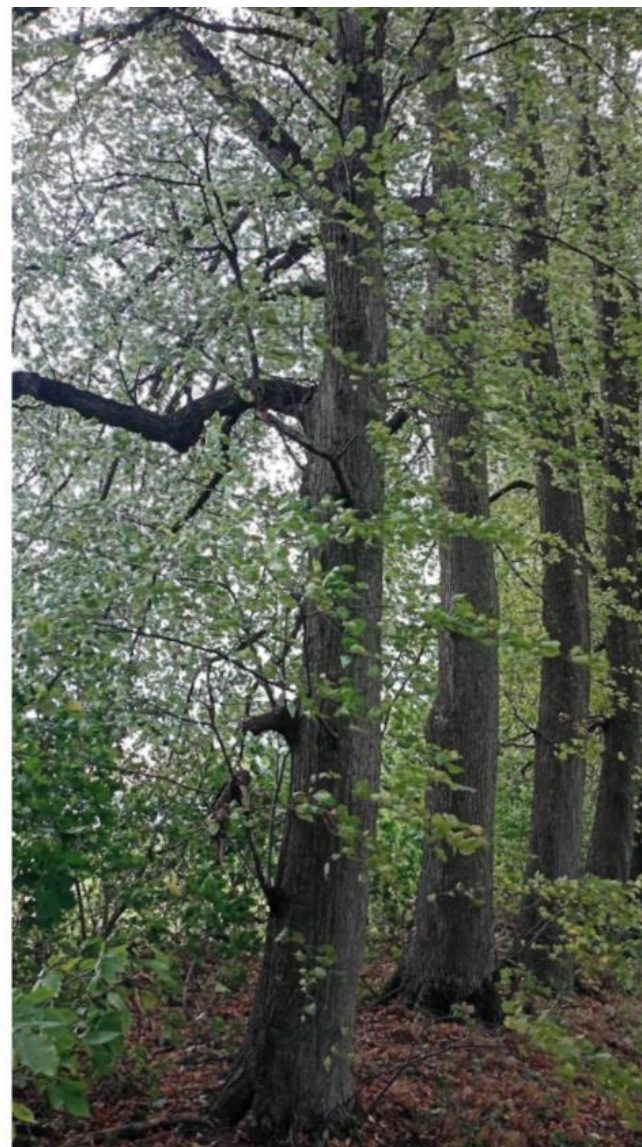
Drzewo nr 15 (na mapie nr 124)



Drzewo nr 16 (na mapie nr 125)



Drzewo nr 17 (na mapie nr 126)



Drzewo nr 18 (na mapie nr 127)



Drzewo nr 19 (na mapie nr 128)



Drzewo nr 20 (na mapie nr 129)



Drzewo nr 21 (na mapie nr 130)



Drzewo nr 22 (na mapie nr 131)



Drzewo nr 23 (na mapie nr 132)



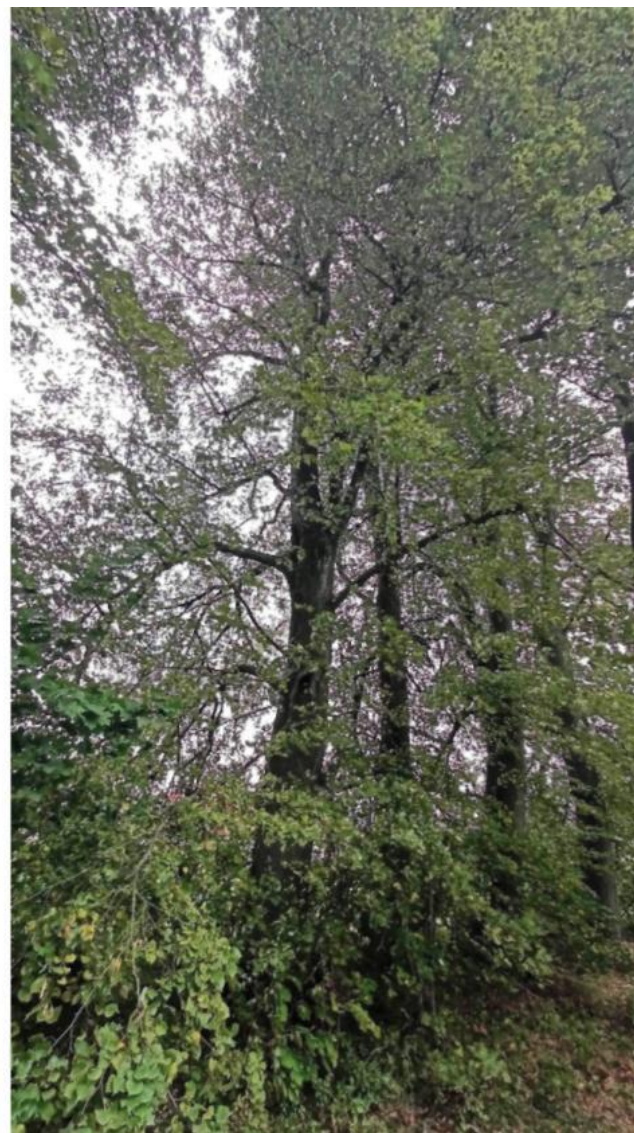
Drzewo nr 24 (na mapie nr 133)



Drzewo nr 25 (na mapie nr 134)



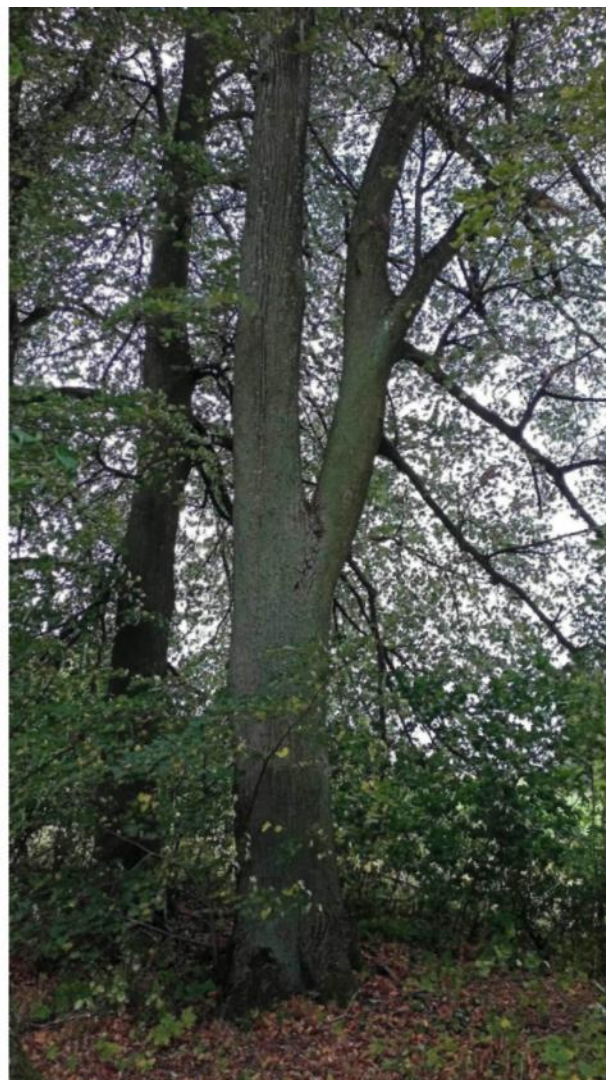
Drzewo nr 26 (na mapie nr 135)



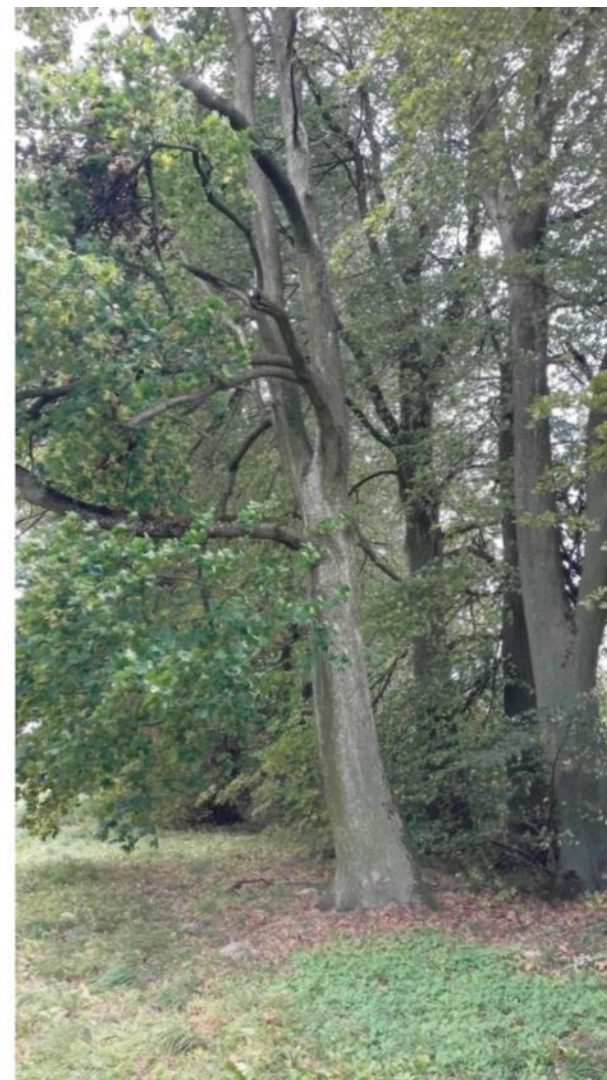
Drzewo nr 27 (na mapie nr 136)



Drzewo nr 28 (na mapie nr 137)



Drzewo nr 29 (na mapie nr 138)



Drzewo nr 30 (na mapie nr 139)



Drzewo nr 31 (na mapie nr 140)