

**Załącznik Nr 2** do Zaprośzenia do składania ofert dotyczących zamówienia, którego wartość nie przekracza wyrażanej w złotych równowartości kwoty określonej w art.4 pkt 8 ustawy PZP (Dz. U. 2015 poz. 2164 ze zm)

**Wykaz drzewa przeznaczonych do cięć pielęgnacyjnych**

| Lp | Nr działka     | Obręb/Miejscowość           | Ilość sztuk | Uwagi   |
|----|----------------|-----------------------------|-------------|---|
| 1  | 52             | Mansfeldy                   | 31          | W zachodniej część boiska sportowego znajduje się aleja drzew objętych ochroną wyłączona z cięć pielęgnacyjnych |
| 2  | 111/1<br>111/2 | Mławka                      | 4           |   |
| 3  | 38/2; 38/3     | Iłowo-Osada                 | 6           | .   |
| 4  | 285/2          | Iłowo-Osada<br>ul. Akacyjna | 15          |   |
| 5  | 381            | Iłowo-Osada<br>ul. Brzozowa | 1           |   |



*✗ - totalnie drzewa przewidziane do  
wycięcia*







✖







✗ - lokalizacja dróg prowadzących do nieruchomości.

0.012s Geoportal krajowy Załadowano

0.004s Geoportal krajowy Załadowano

0.006s Geoportal krajowy Załadowano





łózenie konta

Moduł

e-mapa

Login

Hasło

Zaloguj



1

X: 589942.6

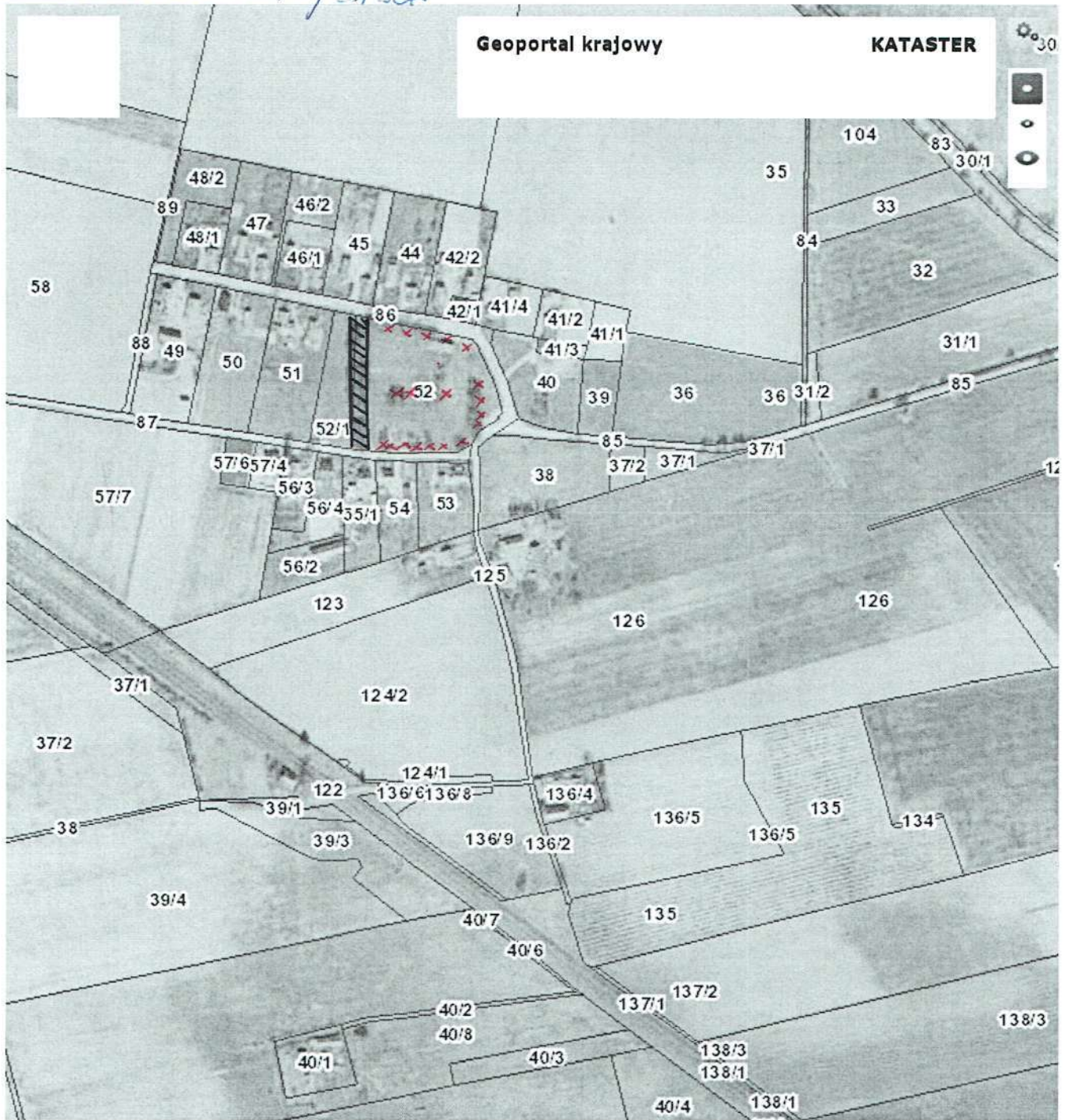
Y: 586433.5

N: 53° 10' 03.84" E: 20° 17' 36.12"





*Dozwoł Nr 52 obr. Mansfeldy 3.1 set.*



*✗ - dnawa przeznaczona do przedsiębiorci*  
*▨ - obszar dnawa obrata celowosy wyřęczona z przedsiębiorci*

**0.009s** Geoportal krajowy Załadowano

**0.011s** Geoportal krajowy Załadowano

**0.794s** Zoom Zakończono













