

**Uchwała Nr X/118/2019  
Rady Gminy Czarna  
z dnia 5 grudnia 2019 r.**

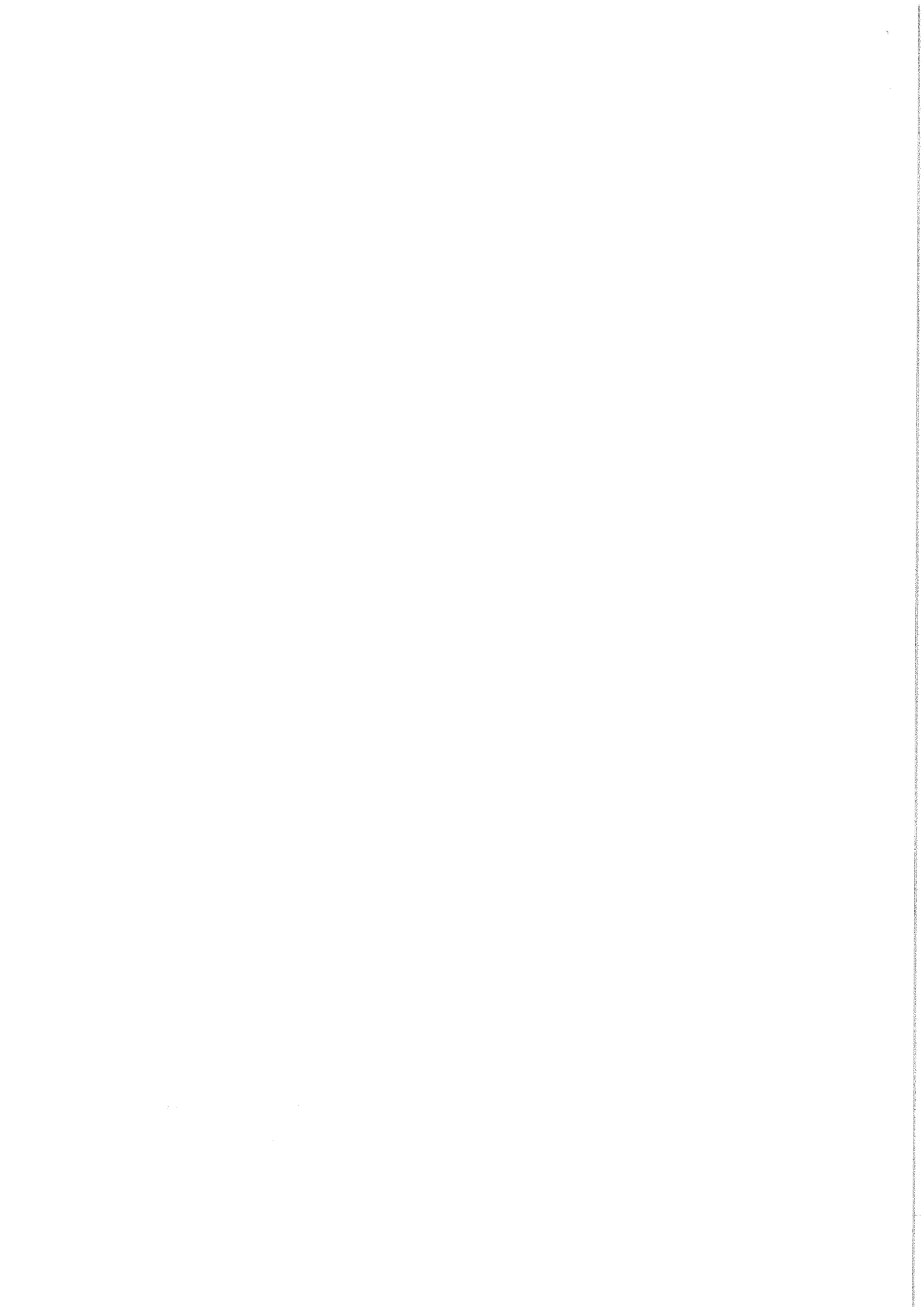
**w sprawie przystąpienia do sporządzenia MIEJSCOWEGO PLANU  
ZAGOSPODAROWANIA PRZESTRZENNEGO PO POŁUDNIOWEJ  
STRONIE DROGI KRAJOWEJ W MIEJSCOWOŚCI KRZEMIENICA,  
GMINA CZARNA**

*Na podstawie art. 18 ust. 2 pkt 5 i 15 ustawy z dnia 8 marca 1990 r. o samorządzie gminnym (tekst jednolity Dz.U. z 2019 r., poz. 506 ze zm.) oraz art. 14 ust. 1 i 2 ustawy z dnia 27 marca 2003 r. o planowaniu i zagospodarowaniu przestrzennym (tekst jednolity Dz.U. z 2018 r., poz. 1945 ze zm.) Rada Gminy w Czarnej uchwala co następuje:*

- § 1. Przystępuje się do sporządzenia Miejscowego Planu Zagospodarowania Przestrzennego po południowej stronie drogi krajowej w miejscowości Krzemienica, Gmina Czarna, zwanego dalej planem.
- § 2. Plan obejmie obszar o powierzchni ok. 15 ha, w miejscowości Krzemienica, w terenach zlokalizowanych po południowej stronie drogi krajowej nr 94, oznaczonych kolorem czerwonym na załączniku graficznym do niniejszej uchwały.
- § 3. Przedmiotem opracowania planu jest ustalenie nowych zasad zabudowy i zagospodarowania terenu, a w szczególności przeznaczenia terenu pod m. in. obszary usługowe, komunikację, infrastrukturę techniczną oraz zieleń.
- § 4. Uchyła się uchwałę Nr X/108/2015 Rady Gminy Czarna z dnia 10 listopada 2015 r. w sprawie przystąpienia do sporządzenia Miejscowego Planu Zagospodarowania Przestrzennego przy drodze krajowej w miejscowości Krzemienica, Gmina Czarna w zakresie terenów objętych Miejscowym Planem Zagospodarowania Przestrzennego Terenów Pod Wielofunkcyjny Zespół Usługowo – Handlowy w miejscowości Krzemienica, Gmina Czarna.
- § 5. Wykonanie uchwały powierza się Wójtowi Gminy Czarna.
- § 6. Uchwała wchodzi w życie z dniem podjęcia.

Przewodniczący Rady Gminy

  
Zdzisław Jaromi



**Uchwała Nr X/118/2019  
Rady Gminy Czarna  
z dnia 5 grudnia 2019 r.**

**w sprawie przystąpienia do sporządzenia MIEJSCOWEGO PLANU  
ZAGOSPODAROWANIA PRZESTRZENNEGO PO POŁUDNIOWEJ  
STRONIE DROGI KRAJOWEJ W MIEJSCOWOŚCI KRZEMIENICA,  
GMINA CZARNA**

*Na podstawie art. 18 ust. 2 pkt 5 i 15 ustawy z dnia 8 marca 1990 r. o samorządzie gminnym (tekst jednolity Dz.U. z 2019 r., poz. 506 ze zm.) oraz art. 14 ust. 1 i 2 ustawy z dnia 27 marca 2003 r. o planowaniu i zagospodarowaniu przestrzennym (tekst jednolity Dz.U. z 2018 r., poz. 1945 ze zm.) Rada Gminy w Czarnej uchwała co następuje:*

§ 1. Przystępuje się do sporządzenia Miejscowego Planu Zagospodarowania Przestrzennego po południowej stronie drogi krajowej w miejscowości Krzemienica, Gmina Czarna, zwanego dalej planem.

§ 2. Plan obejmuje obszar o powierzchni ok. 15 ha, w miejscowości Krzemienica, w terenach zlokalizowanych po południowej stronie drogi krajowej nr 94, oznaczonych kolorem czerwonym na załączniku graficznym do niniejszej uchwały.

§ 3. Przedmiotem opracowania planu jest ustalenie nowych zasad zabudowy i zagospodarowania terenu, a w szczególności przeznaczenia terenu pod m. in. obszary usługowe, komunikację, infrastrukturę techniczną oraz zieleń.

§ 4. Uchyla się uchwałę Nr X/108/2015 Rady Gminy Czarna z dnia 10 listopada 2015 r. w sprawie przystąpienia do sporządzenia Miejscowego Planu Zagospodarowania Przestrzennego przy drodze krajowej w miejscowości Krzemienica, Gmina Czarna w zakresie terenów objętych Miejscowym Planem Zagospodarowania Przestrzennego Terenów Pod Wielofunkcyjny Zespół Usługowo – Handlowy w miejscowości Krzemienica, Gmina Czarna.

§ 5. Wykonanie uchwały powierza się Wójtowi Gminy Czarna.

§ 6. Uchwała wchodzi w życie z dniem podjęcia.

Przewodniczący Rady Gminy

  
Zdzisław Jaromi



## **UZASADNIENIE**

### **do uchwały Nr X/118/2019 Rady Gminy Czarna z dnia 5 grudnia 2019 r. w sprawie przystąpienia do sporządzenia MIEJSCOWEGO PLANU ZAGOSPODAROWANIA PRZESTRZENNEGO PO POŁUDNIOWEJ STRONIE DROGI KRAJOWEJ W MIEJSCOWOŚCI KRZEMIENICA, GMINA CZARNA**

Proponowany teren do sporządzenia MIEJSCOWEGO PLANU ZAGOSPODAROWANIA PRZESTRZENNEGO PO POŁUDNIOWEJ STRONIE DROGI KRAJOWEJ W MIEJSCOWOŚCI KRZEMIENICA, GMINA CZARNA obejmuje obszar około 15 ha.

Celem opracowania MPZP jest określenie polityki przestrzennej gminy w tym nowych zasad zagospodarowania przestrzennego.

MIEJSCOWY PLAN ZAGOSPODAROWANIA PRZESTRZENNEGO PO POŁUDNIOWEJ STRONIE DROGI KRAJOWEJ W MIEJSCOWOŚCI KRZEMIENICA, GMINA CZARNA dotyczy obszarów położonych w miejscowości Krzemienica w terenach zlokalizowanych po południowej stronie drogi krajowej nr 94, oznaczonych kolorem czerwonym na załączniku graficznym do niniejszej uchwały.

Omawiany teren stanowi własność Gminy Czarna oraz własność prywatną.

Na przedmiotowym obszarze obowiązuje Studium Uwarunkowań i Kierunków Zagospodarowania Przestrzennego uchwalone uchwałą Nr XXIII/216/2001 Rady Gminy w Czarnej z dnia 4 grudnia 2001 r. z późniejszymi zmianami.

Obszar objęty MPZP przeznaczony jest w Studium pod obszary usług komercyjnych, handlu, produkcji i rzemiosła /U/.

Teren jest dostępny komunikacyjnie z drogi publicznej, krajowej nr 94 siecią dróg gminnych.

W stanie istniejącym obszar objęty jest MIEJSCOWYM PLANEM ZAGOSPODAROWANIA PRZESTRZENNEGO TERENÓW POD WIELOFUNKCYJNY ZESPÓŁ USŁUGOWO-HANDLOWY W MIEJSCOWOŚCI KRZEMIENICA GMINA CZARNA uchwalonym Uchwałą Nr VIII/76/2003 Rady Gminy Czarna z dnia 13 sierpnia 2003 r. (uchwała ogłoszona w Dzienniku Urzędowym Województwa Podkarpackiego Nr 160 poz. 2036 z dnia 26 listopada 2003 r.).

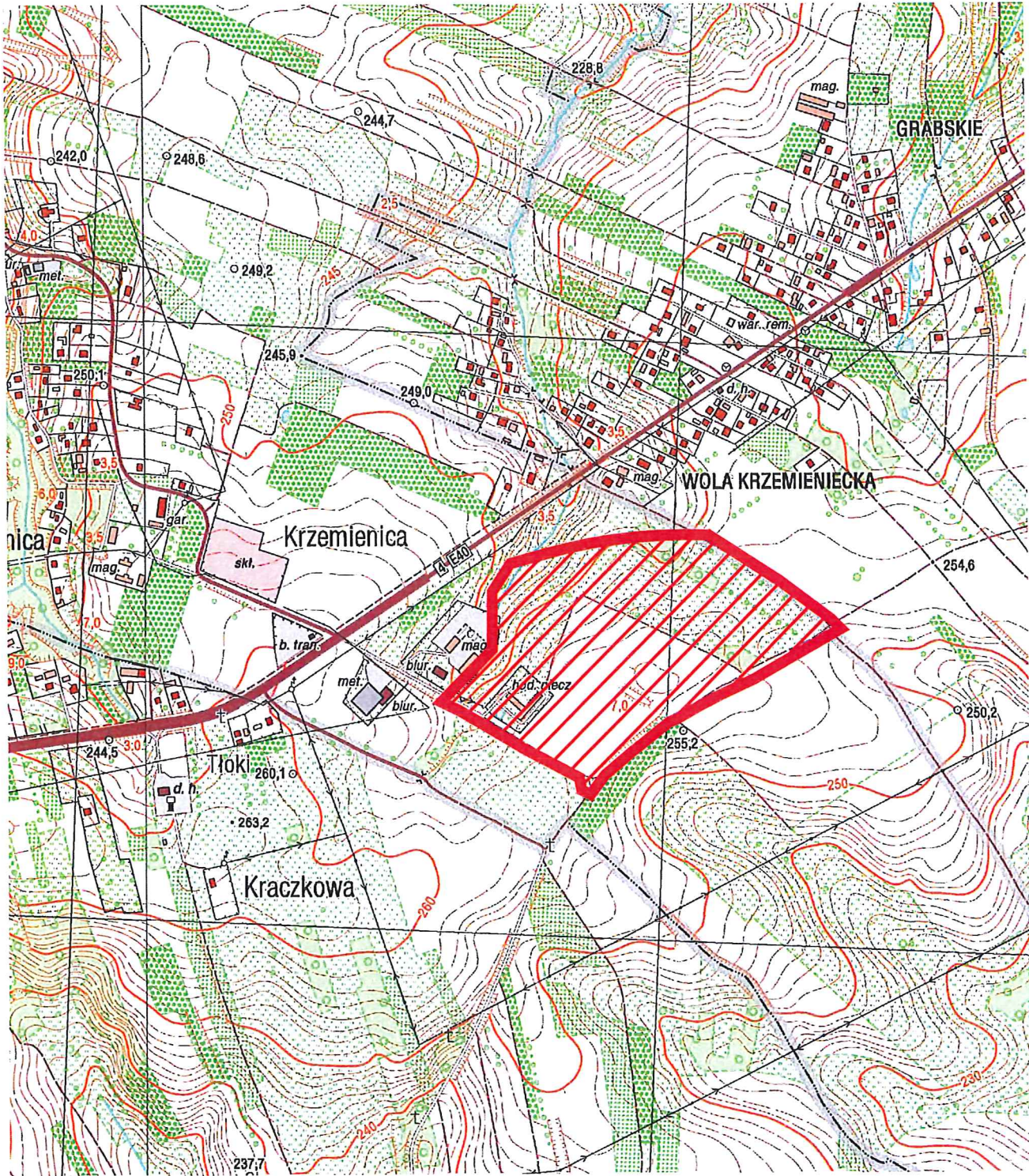
Opracowanie MIEJSCOWEGO PLANU ZAGOSPODAROWANIA PRZESTRZENNEGO PO POŁUDNIOWEJ STRONIE DROGI KRAJOWEJ W MIEJSCOWOŚCI KRZEMIENICA, GMINA CZARNA pozwoli na określenie nowych zasad zagospodarowania terenów w szczególności przeznaczenia terenu pod m. in. obszary usługowe, komunikację, infrastrukturę techniczną oraz zieleni.

Planowane przeznaczenie terenu objętego planem jest zgodne z przeznaczeniem terenu w Studium Uwarunkowań i Kierunków Zagospodarowania Przestrzennego Gminy Czarna, Powiat Łąncucki, Województwo Podkarpackie, uchwalonego uchwałą NR XXIII/216/2001 Rady Gminy w Czarnej z dnia 4 grudnia 2001 r. z późniejszymi zmianami.

Uwzględniając powyższe podjęcie uchwały jest zasadne.

Przewodniczący Rady Gminy

  
Zdzisław Jaromi



ORIENTACYJNE GRANICE TERENU OBJĘTEGO MIEJSCOWYM  
PLANEM ZAGOSPODAROWANIA PRZESTRZENNEGO PO  
POŁUDNIOWEJ STRONIE DROGI KRAJOWEJ W MIEJSCOWOŚCI  
KRZEMIENICA, GMINA CZARNA

Przewodniczący Rady Gminy

Zdzisław Jaromi



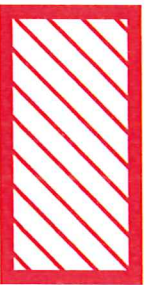


WYRYS ZE STUDIUM UWARUNKOWAŃ I KIERUNKÓW  
ZAGOSPODAROWANIA PRZESTRZENNEGO GMINY CZARNA

Fragment Studium Uwarunkowań i Kierunków Zagospodarowania Przestrzennego Gminy Czarna,  
uchwalonego uchwałą Nr XXIII/216/2001 Rady Gminy w Czarniej z dnia 4 grudnia 2001 r., z późn. zm.

**RADA GMINY  
w CZARNEJ**  
37-125 Czarna  
powiat Łańcut

ZAŁĄCZNIK NR 3 DO UCHWAŁY NR X/M/2019  
RADY GMINY CZARNA Z DNIA . . . 2019 R.



ORIENTACYJNE GRANICE TERENU OBJĘTEGO MIEJSCOWYM PLANEM ZAGOSPODAROWANIA  
PRZESTRZENNEGO PO POŁUDNIOWEJ STRONIE DROGI KRAJOWEJ W MIEJSCOWOŚCI  
KRZEMIEŃCA, GMINA CZARNA

Przewodniczący Rady Gminy

*Zdzisław Jaromił*  
Zdzisław Jaromił

