

Uchwała Nr XLI/440/2014
Rady Gminy Czarna
z dnia 7 listopada 2014 r.

w sprawie przystąpienia do sporządzenia Miejscowego Planu Zagospodarowania Przestrzennego terenów sąsiednich cmentarza w miejscowości Czarna, gmina Czarna.

Na podstawie art. 18 ust. 2 pkt 5 i 15 ustawy z dnia 8 marca 1990 r. o samorządzie gminnym (tekst jednolity Dz.U. z 2013 r., poz. 594 z późn. zm.) oraz art. 14 ust. 1 i 2 ustawy z dnia 27 marca 2003 r. o planowaniu i zagospodarowaniu przestrzennym (tekst jednolity Dz.U. z 2012 r., poz. 647 z późn. zm.) Rada Gminy Czarna uchwała co następuje:

§ 1. Przystępuje się do sporządzenia Miejscowego Planu Zagospodarowania Przestrzennego terenów sąsiednich cmentarza w miejscowości Czarna, gmina Czarna, zwanego dalej planem.

§ 2. Plan obejmuje obszar o powierzchni ok. 7,7 ha, w miejscowości Czarna, określony granicami na załączniku graficznym do niniejszej uchwały.

§ 3. Przedmiotem opracowania planu jest ustalenie zasad zabudowy i zagospodarowania terenu, w szczególności przeznaczenie terenów pod: strefę sanitarną 150 m od cmentarza, tereny zabudowy mieszkaniowej jednorodzinnej, tereny usługowe, rolne, górnicze oraz komunikacji i infrastruktury technicznej.

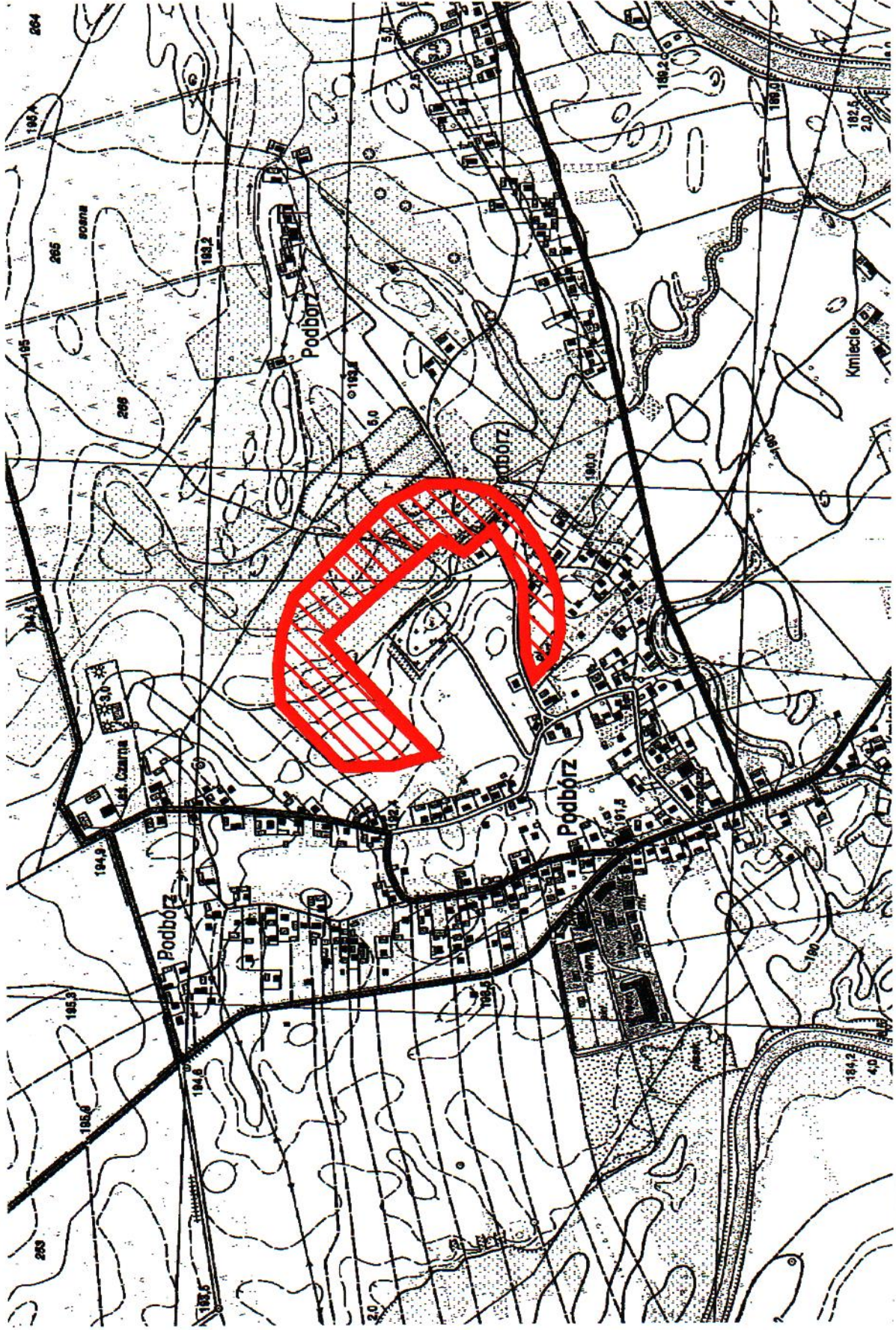
§ 4. Wykonanie uchwały powierza się Wójtowi Gminy Czarna.

§ 5. Uchwała wchodzi w życie z dniem podjęcia.

Przewodniczący Rady Gminy

Zdzisław Jaromi
Zdzisław Jaromi

**RADA CZŁONKOWA NR 1 DO UCHWAŁY NR XLI/440/2014
W CZĘŚCI
RADA RADY GMINY CZARNA
37-125 Czarna
powiat kłodzki
7 LISTOPADA 2014 R.**



ORIENTACYJNE GRANICE TERENU OBJĘTEGO MIEJSCOWYM PLANEM ZAGOSPODAROWANIA PRZESTRZENNEGO
TERENÓW SĄSIĘDNIH CMENTARZA W MIEJSCOWOŚCI CZARNA, GMINA CZARNA

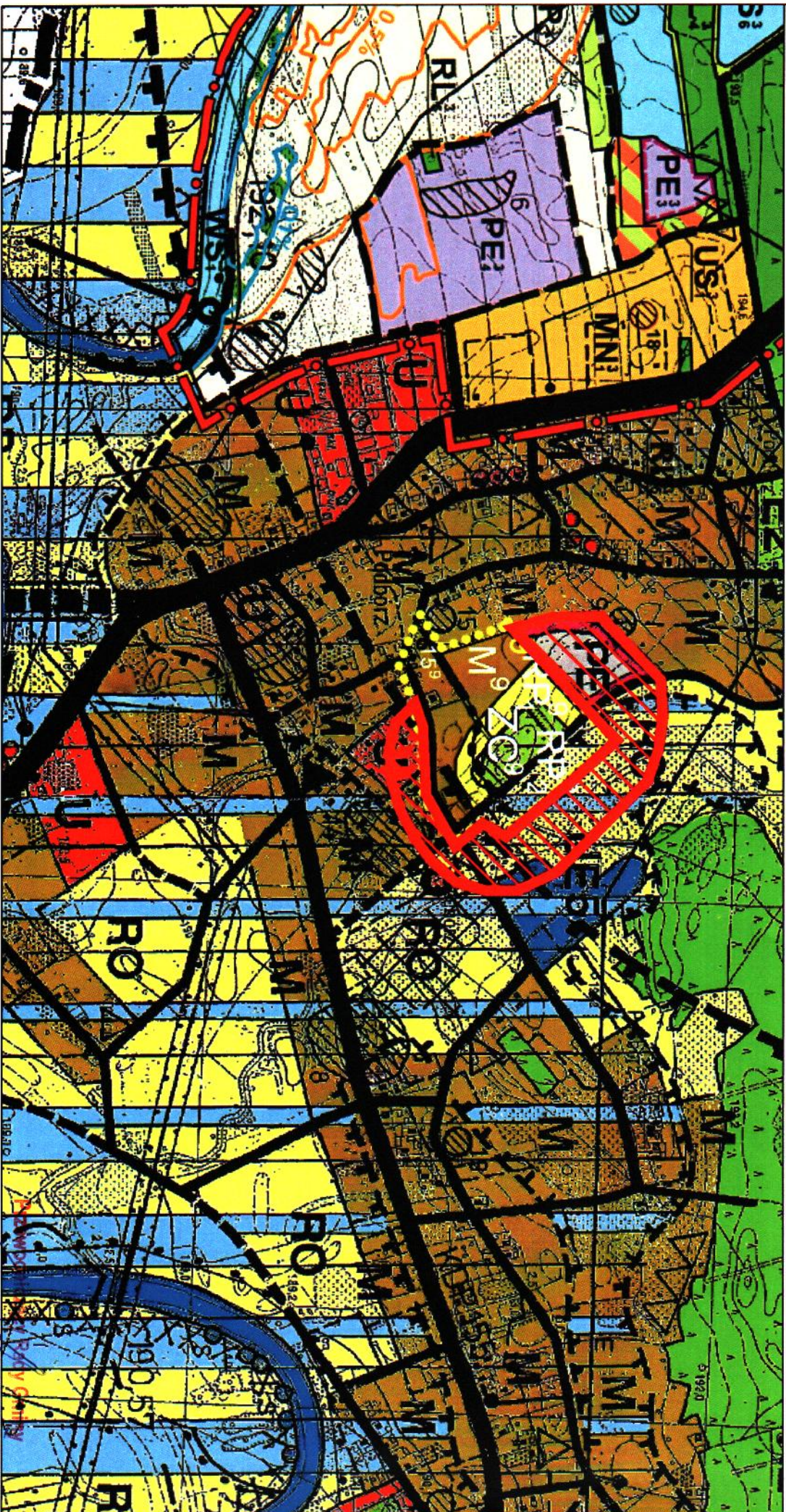


Przewodniczący Rady Gminy
Zdzisław Jaromiś
Zdzisław Jaromiś

**Fragment Studium Uwarunkowań i Kierunków Zagospodarowania Przestrzennego Gminy Czarna, uchwalonego uchwałą Nr XXIII/216/2001
Rady Gminy w Czarniej z dnia 4 grudnia 2001 r. z późniejszymi zmianami**



orientacyjne granice terenu objętego Miejscowym Planem Zagospodarowania Przestrzennego terenów sąsiednich cmentarza w miejscowości Czarna, Gmina Czarna



Zdzisław Jaromi