

**Uchwała Nr XXIX/291/2013
Rady Gminy Czarna
z dnia 30 kwietnia 2013 r.**

w sprawie przystąpienia do sporządzenia Miejscowego Planu Zagospodarowania Przestrzennego Pod Rozbudowę Ujęć Wody Dla Miasta Łańcuta, w Miejscowościach Dąbrówki i Czarna, Gmina Czarna.

Na podstawie art. 18 ust. 2 pkt 5 i 15 ustawy z dnia 8 marca 1990 r. o samorządzie gminnym (Dz.U. z 2001 r. Nr 142 poz. 1591 ze zm.) oraz art. 14 ust. 1 i 2 ustawy z dnia 27 marca 2003 r. o planowaniu i zagospodarowaniu przestrzennym (tekst jednolity Dz.U. z 2012 r. poz. 647) Rada Gminy w Czarnej uchwala co następuje:

§ 1. Przystępuje się do sporządzenia Miejscowego Planu Zagospodarowania Przestrzennego Pod Rozbudowę Ujęć Wody Dla Miasta Łańcuta, w Miejscowościach Dąbrówki i Czarna, Gmina Czarna, zwanego dalej planem.

§ 2. Plan obejmuje obszar o powierzchni ok. 23,3 ha w miejscowości Dąbrówki i Czarna, położony w obszarze kompleksów leśnych zlokalizowanych w północno – wschodniej części gminy Czarna, określony granicami na załączniku graficznym do niniejszej uchwały.

§ 3. Przedmiotem opracowania planu jest ustalenie zasad zagospodarowania terenu, w szczególności przebieg trasy wodociągu i lokalizacji ujęć wody w terenach leśnych.

§ 4. Wykonanie uchwały powierza się Wójtowi Gminy Czarna.

§ 5. Uchwała wchodzi w życie z dniem podjęcia.

Przewodniczący Rady Gminy

Zdzisław Jaromi

UZASADNIENIE

w sprawie przystąpienia do sporządzenia Miejsowego Planu Zagospodarowania Przestrzennego Pod Rozbudowę Ujęć Wody Dla Miasta Łańcuta, w Miejscowościach Dąbrówki i Czarna, Gmina Czarna.

Teren proponowany do objęcia opracowaniem miejscowego planu zagospodarowania przestrzennego, położony jest w obszarze kompleksów leśnych zlokalizowanych w północno – wschodniej części gminy Czarna.

W stanie istniejącym obszar przeznaczony jest pod tereny leśne. Obszar proponowany do objęcia opracowaniem miejscowego planu zagospodarowania przestrzennego wynosi ok. 23,3 ha.

Omawiany teren stanowi własność Skarbu Państwa - Państwowego Gospodarstwa Leśnego, Lasy Państwowe Nadleśnictwo Leżajsk.

Z uwagi na konieczność przeprowadzenia rozbudowy i przebudowy ujęć wody dla miasta Łańcuta planuje się dopuszczenie przebiegu sieci infrastruktury technicznej przez tereny leśne wyznaczone w studium w granicach Zmiany Nr 11 SUiKZP Gminy Czarna.

Na terenie tym nie obowiązuje miejscowy plan zagospodarowania przestrzennego.

W Studium Uwarunkowań i Kierunków Zagospodarowania Przestrzennego Gminy Czarna obszar ten wskazany jest pod:

Obszary leśne

Obszary leśne, oznaczone na rysunku symbolem RL, obejmują lasy istniejące i grunty leśne. Wszystkie lasy na terenie gminy, bez względu na stan własności, zaliczone są do ochronnych obszarów leśnych miasta Rzeszowa. Obowiązuje w nich zakaz realizacji budynków i budowli z wyjątkiem służących gospodarce leśnej, obronności, ochronie zdrowia, oraz wypoczynkowi i obsłudze turystów. Wszelkie działania na terenie lasu, w tym dotyczące zagospodarowania turystycznego, muszą odbywać się zgodnie z wytycznymi zawartymi w planach urządzenia gospodarstwa leśnego. Jedyną dopuszczalną formą turystyki w lasach jest forma wędrowna. Obszary ośrodków produkcji leśnej, oznaczone na rysunku symbolem RLO, obejmują tereny istniejące zainwestowane jako ośrodki produkcji leśnej z możliwością ich dalszej rozbudowy bez pogarszania stanu środowiska przyrodniczego.

Wytyczne do uwzględnienia przy zagospodarowaniu terenu:

- konieczne sporządzenie miejscowego planu zagospodarowania terenu w celu określenia zasad zagospodarowania terenu, w szczególności przebiegu trasy wodociągu i lokalizacji ujęć wody w terenach leśnych.

Teren jest dostępny komunikacyjnie z drogi wojewódzkiej wewnętrzną drogą dojazdową nr ew. gr. 21/10 oraz siecią istniejących dróg leśnych.

Planowane przeznaczenie terenu objętego planem nie jest zgodne z przeznaczeniem terenu w Studium. Uchwałą Nr XXIX/290/2013 Rady Gminy Czarna z dnia 30 kwietnia 2013 roku przystąpiono do sporządzenia zmiany Nr 11 Studium Uwarunkowań i Kierunków Zagospodarowania Przestrzennego Gminy Czarna, Powiat Łańcucki, Województwo Podkarpackie, uchwalonego uchwałą NR XXIII/216/2001 Rady Gminy w Czarnej z dnia 4 grudnia 2001 r. z późniejszymi zmianami.

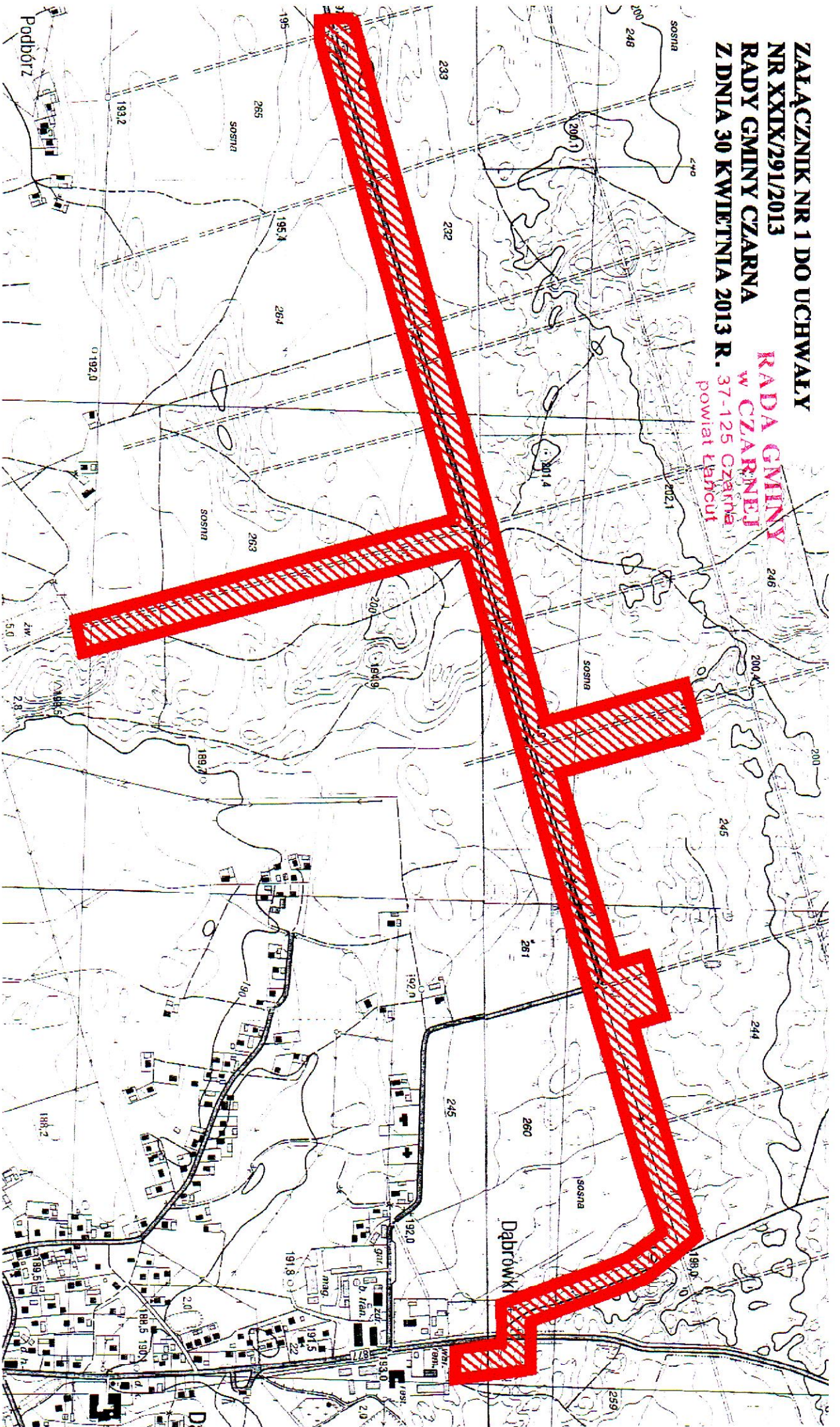
Opracowanie planu uwzględni potrzeby realizacji inwestycji celu publicznego o znaczeniu ponadlokalnym, w związku z powyższym uzasadnione jest opracowanie planu.

Przewodniczący Rady Gminy

Zdzisław Jarom

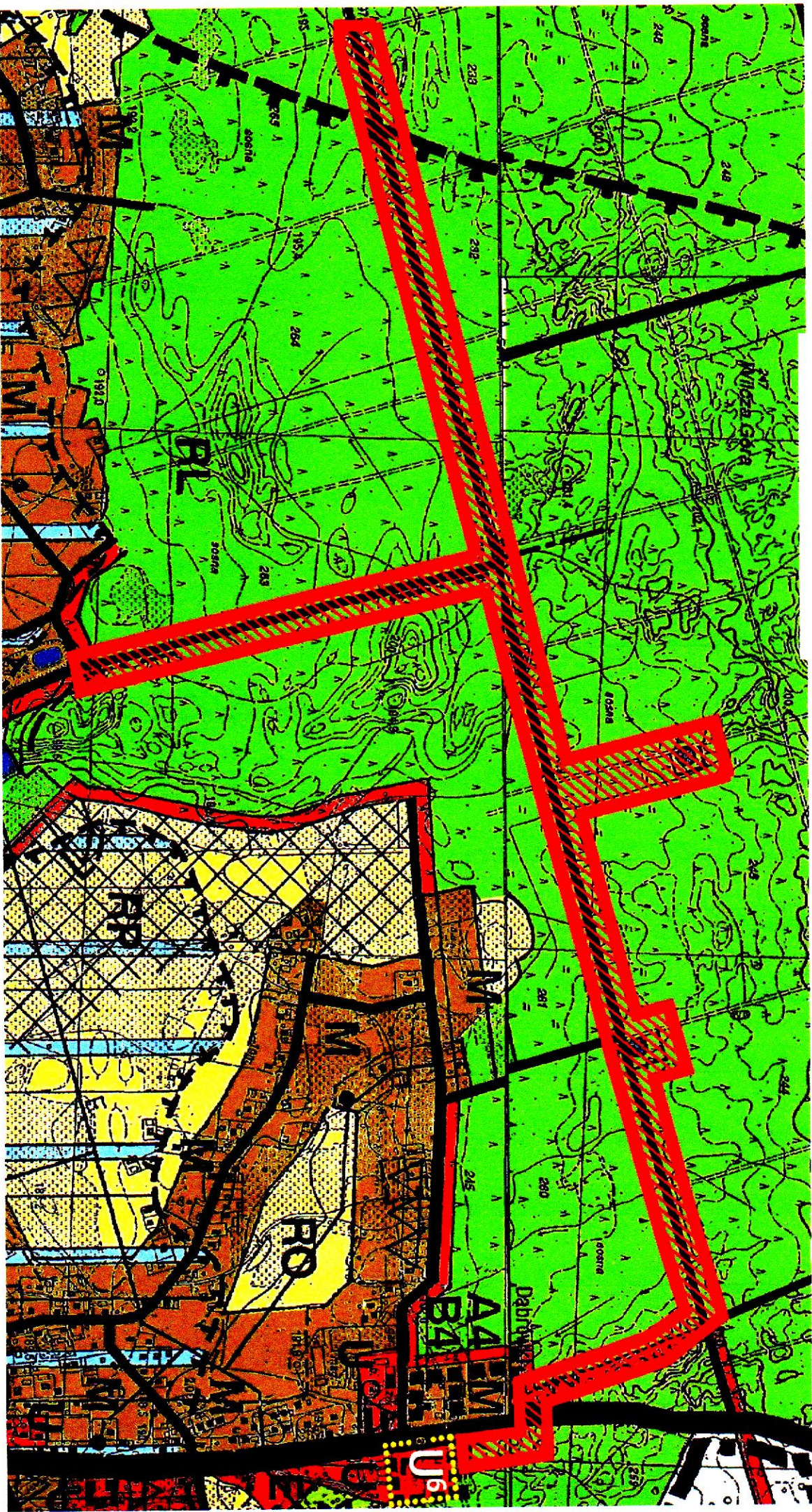
**ZALĄCZNIK NR 1 DO UCHWAŁY
NR XXIX/291/2013
RADY GMINY CZARNA
Z DNIA 30 KWIEŹNIA 2013 R.**

**RADA GMINY
w CZARNEJ
37-125 Czarna
powiat Łabcut**



**ORIENTACYJNE GRANICE TERENU OBJĘTEGO MIEJSCOWYM PLANEM ZAGOSPODAROWANIA
PRZESTRZENNEGO POD ROZBUDOWĘ UJĘĆ WODY DLA MIASTA ŁAŃCUTA, W MIEJSCOWOŚCIACH
DĄBRÓWKI I CZARNA, GMINA CZARNA.**

Zdzisław Jaremski
Przewodniczący Rady Gminy



**ORIENTACYJNE GRANICE TERENU OBJĘTEGO MIEJSCOWYM PLANEM ZAGOSPODAROWANIA
PRZESTRZENNEGO POPRÓZBUDOWĘ UJĘĆ WODY DLA MIASTA ŁAŃCUTA, W MIEJSCOWOŚCIACH
DĄBRÓWKI I CZARNA, GMINA CZARNA.**




Zdzisław Jaramon