

**Uchwała NR XLVII/440/2010
Rady Gminy Czarna
z dnia 24 sierpnia 2010 r.**

w sprawie wyrażenia opinii dla „I etapu studium ochrony przeciwpowodziowej w zlewni Wisłoka p.n. Określenie zagrożenia powodziowego w zlewni Wisłoka”

Na podstawie: art. 18 ust. 2 pkt 15 ustawy z dnia 8 marca 1990 r. o samorządzie gminnym (tekst jedn. Dz.U. z 2001 r. Nr 142 poz. 1591 ze zm) oraz art. 79 ust. 3 ustawy z dnia 18 lipca 2001 r. prawo wodne (tekst jedn. Dz.U. z 2005 r. Nr 239, poz. 2019 ze zm.) Rada Gminy Czarna uchwała co następuje:

- § 1. Wyraża się negatywną opinię dla „I etapu studium ochrony przeciwpowodziowej w zlewni Wisłoka p.n. Określenie zagrożenia powodziowego w zlewni Wisłoka”
- § 2. Zobowiązuje się Przewodniczącego Rady Gminy do przesłania egzemplarza niniejszej uchwały Dyrektorowi Regionalnego Zarządu Gospodarki Wodnej w Krakowie.
- § 3. Uchwała wchodzi w życie z dniem podjęcia.

Przewodniczący Rady Gminy


Zdzisław Jaroma

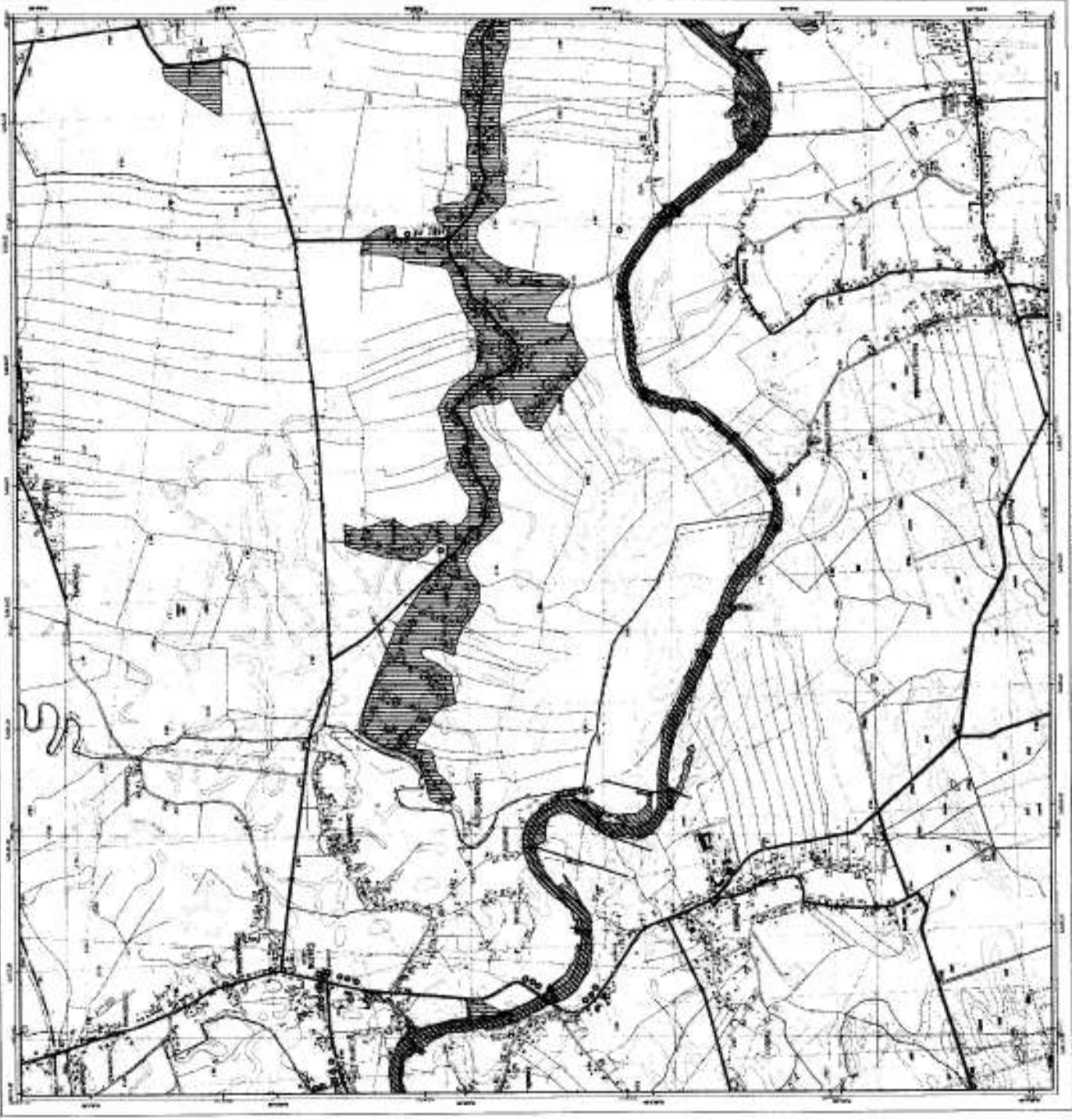
Uzasadnienie
do uchwały NR XLVII/440/2010
Rady Gminy Czarna
z dnia 24 sierpnia 2010 r.

w sprawie wyrażenia opinii dla „I etapu studium ochrony przeciwpowodziowej w zlewni Wisłoka p.n. Określenie zagrożenia powodziowego w zlewni Wisłoka”

Zgodnie z art. 79 ust. 3 ustawy z dnia 18 lipca 2001 r. prawo wodne Dyrektor Regionalnego Zarządu Gospodarki Wodnej w Krakowie przesłał dokumenty dotyczące I etapu studium ochrony przeciwpowodziowej w zlewni Wisłoka p.n. Określenie zagrożenia powodziowego w zlewni Wisłoka.

Z analizy przesłanych dokumentów wynika, iż są one zbyt ogólnikowe, w konsekwencji spowoduje to trudności z przeniesieniem ich zapisów do treści miejscowych planów zagospodarowania przestrzennego, studium uwarunkowań i kierunków zagospodarowania przestrzennego oraz decyzji indywidualnych wydawanych z zakresu planowania przestrzennego.

Ponadto dokumenty przesłane przez Dyrektora Regionalnego Zarządu Gospodarki Wodnej w Krakowie nie odnoszą się do realizowanej m.in. na terenie Gminy Czarna budowy autostrady A-4.



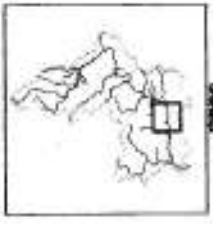
Skala
1:10 000

0 200 400 600 800 1 000 m



Legenda

- ▲▲▲ granicznik
- wód powodziowych
- sieć rzeczna
- ▨ obszar 10% powodzi
- ▩ obszar 5.2% powodzi
- granica zalewu Q 1%
- granica zalewu Q 10%
- obiekty kulturne gospodarstwa rolniczego
- ▧ sieć kulturna gospodarstwa rolniczego



Układ osiedli

