

Uchwała Nr XLII/409/2010
Rady Gminy w Czarnej
z dnia 27 kwietnia 2010 r.

w sprawie przystąpienia do sporządzenia zmiany Nr 4 Studium Uwarunkowań i Kierunków Zagospodarowania Przestrzennego Gminy Czarna Powiat Łańcucki, Województwo Podkarpackie.

Na podstawie art. 18 ust. 2 pkt. 5 i 15 ustawy z dnia 8 marca 1990 r. o samorządzie gminnym (Dz. U. z 2001 r. Nr 142, poz.1591, z późn. zm.) oraz art. 9 ust. 1 w związku z art. 27 ustawy z dnia 27 marca 2003 r. o planowaniu i zagospodarowaniu przestrzennym (Dz.U. Nr 80 poz. 717, z późn. zm.) Rada Gminy w Czarnej uchwała co następuje

§ 1. Przystępuje się do sporządzenia zmiany Nr 4 Studium Uwarunkowań i Kierunków Zagospodarowania Przestrzennego Gminy Czarna, uchwalonego uchwałą Nr XXIII/216/2001 Rady Gminy w Czarnej z dnia 4 grudnia 2001 r., z późniejszymi zmianami, zwanego dalej zmianą Studium.

§ 2. Zmiana Studium dotyczy:

1. obszaru położonego w miejscowości Medynia Głogowska, po wschodniej stronie drogi wojewódzkiej, oznaczonego kolorem czerwonym na załączniku graficznym Nr 1 do niniejszej uchwały, o powierzchni ok. 123 ha;
2. obszaru położonego w miejscowości Pogwizdów, po zachodniej stronie drogi wojewódzkiej, oznaczonego kolorem czerwonym na załączniku graficznym Nr 2 do niniejszej uchwały, o powierzchni ok. 90 ha;
3. obszaru położonego w miejscowości Czarna, po zachodniej stronie drogi wojewódzkiej, oznaczonego kolorem czerwonym na załączniku graficznym Nr 3 do niniejszej uchwały, o powierzchni ok. 48 ha;
4. obszaru położonego w miejscowości Dąbrówki, po wschodniej stronie drogi wojewódzkiej, przy granicy z gminą Rakszawa, oznaczonego kolorem czerwonym na załączniku graficznym Nr 4 do niniejszej uchwały, o powierzchni ok. 9 ha;
5. obszaru położonego w miejscowości Dąbrówki, po południowej stronie drogi powiatowej Czarna – Laszczyny, przy granicy z gminą Białobrzegi, oznaczonego kolorem czerwonym na załączniku graficznym Nr 5 do niniejszej uchwały, o powierzchni ok. 10 ha.

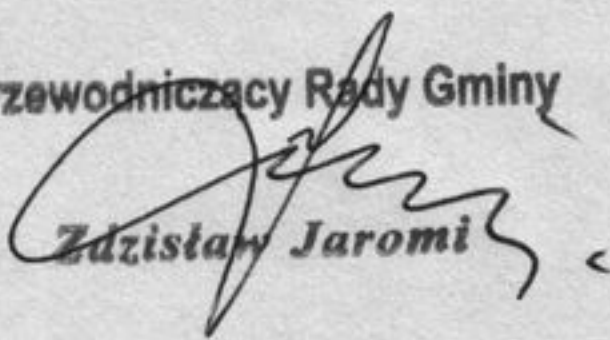
§ 3. W zmianie Studium określi się w szczególności obszary mieszkaniowe, usługowe, produkcyjne, górnicze, rolne, komunikacji oraz zieleni.

§ 4. Uchyla się uchwałę Nr XXXII/298/2009 Rady Gminy w Czarnej z dnia 29 czerwca 2009 r., w sprawie przystąpienia do sporządzenia zmiany Nr 4 Studium Uwarunkowań i Kierunków Zagospodarowania Przestrzennego Gminy Czarna w rejonie „Pogwizdów - stadion” położonego w miejscowości Pogwizdów.

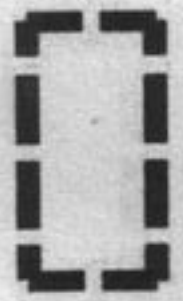
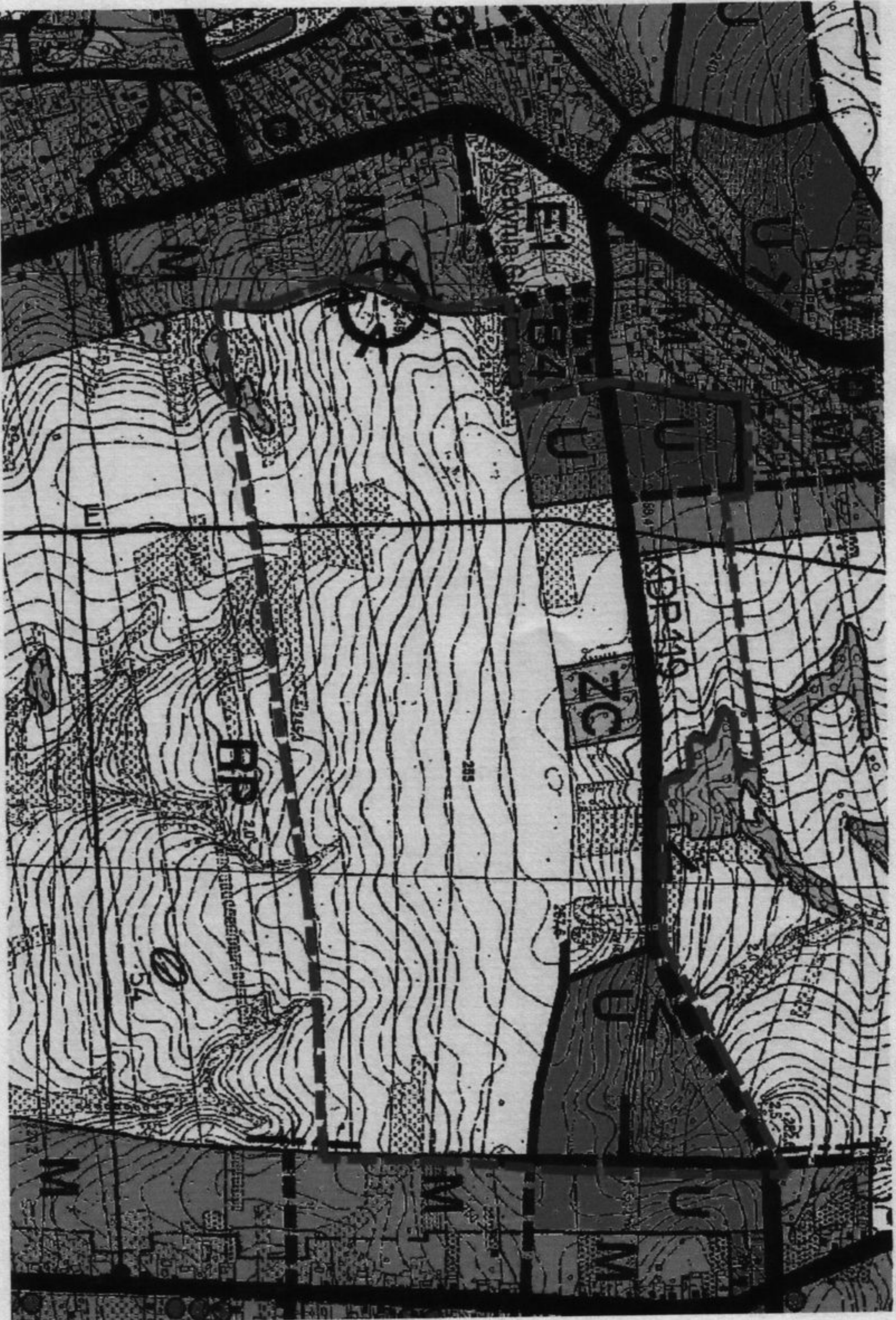
§ 5. Wykonanie uchwały powierza się Wójtowi Gminy Czarna.

§ 6. Uchwała wchodzi w życie z dniem podpisania.

Przewodniczący Rady Gminy


Zdzisław Jaromi

**ZALĄCZNIK NR 1 DO UCHWAŁY NR XLII/409/2010
RADY GMINY W CZARNEJ
Z DNIA 27 KWIECZNIA 2010 R.**

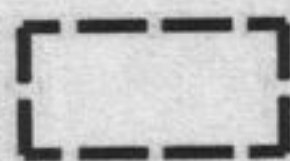


**ORIENTACYJNE GRANICE TERENU OBJĘTEGO ZMIANĄ NR 4 STUDIUM UWARUNKOWAŃ I KIERUNKÓW
ZAGOSPODAROWANIA PRZESTRZENNEGO GMINY CZARNA POWIAT ŁAŃCUCKI, WOJEWÓDZTWO
PODKARPACKIE.**

Przewodniczący Rady Gminy

Zdzisław Jaronki

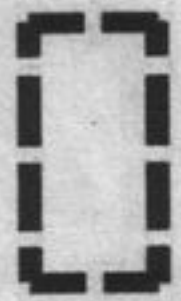
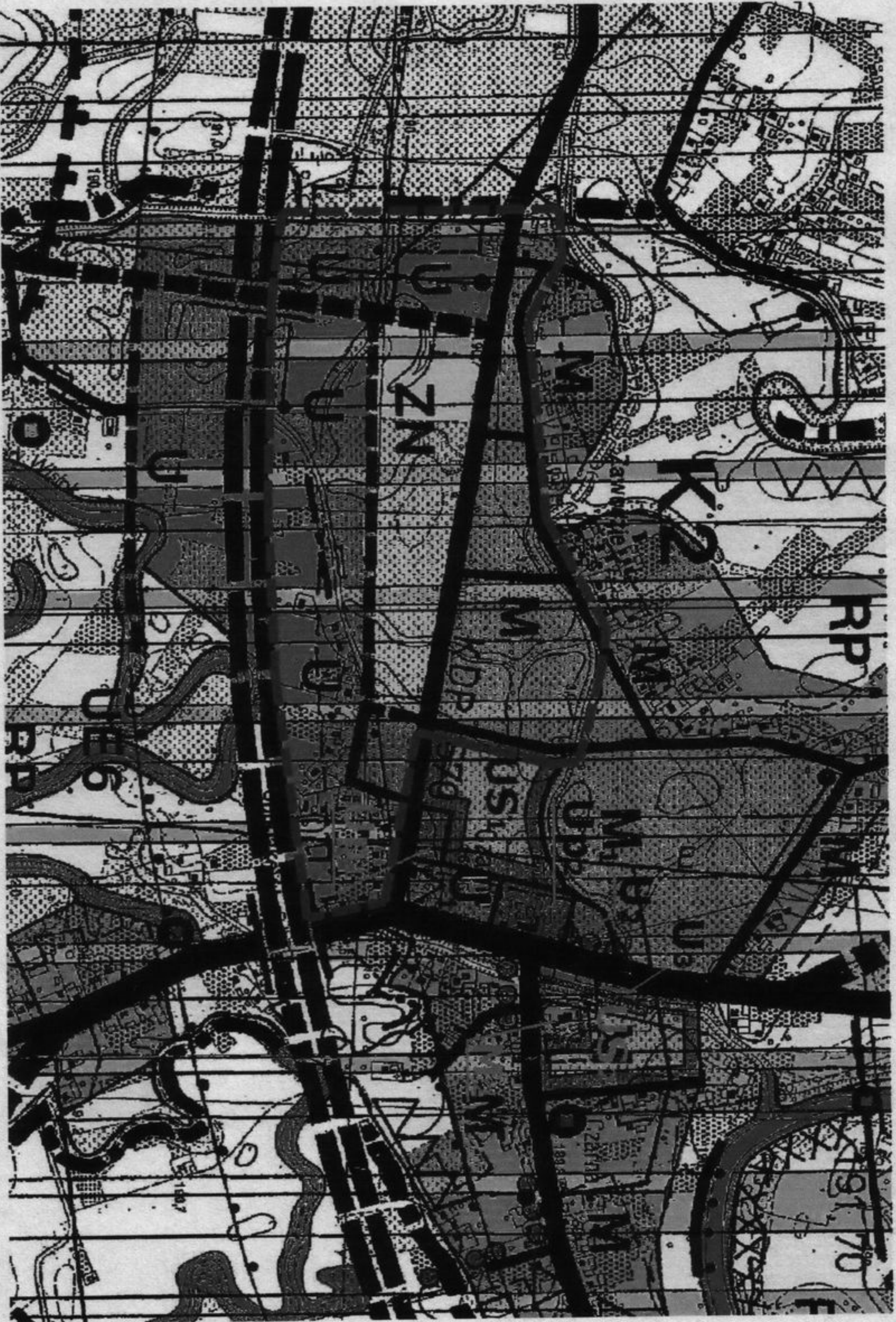
**ZAŁĄCZNIK NR 2 DO UCHWAŁY NR XLII/409/2010
RADY GMINY W CZARNEJ
Z DNIA 27 KWIETNIA 2010 R.**



ORIENTACYJNE GRANICE TERENU OBJĘTEGO ZMIANĄ NR 4 STUDIUM UWARUNKOWAŃ
I KIERUNKÓW ZAGOSPODAROWANIA PRZESTRZENNEGO GMINY CZARNA POWIAT
ŁANCUCKI, WOJEWÓDZTWO PODKARPACKIE.

Przewodniczący Rady Gminy
Zdzisław Jaromi

ZALĄCZNIK NR 3 DO UCHWAŁY NR XLII/409/2010
RADY GMINY W CZARNEJ
Z DNIA 27 KWIECZNIA 2010 R.

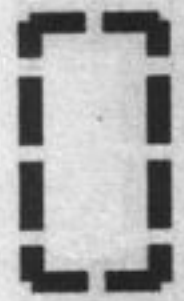


ORIENTACYJNE GRANICE TERENU OBJĘTEGO ZMIANĄ NR 4 STUDIUM UWARUNKOWAŃ I KIERUNKÓW
ZAGOSPODAROWANIA PRZESTRZENNEGO GMINY CZARNA POWIAT ŁAŃCUCKI, WOJEWÓDZTWO
PODKARPACKIE.

Przewodniczący Rady Gminy

Zdzisław Jarocki

**ZALĄCZNIK NR 4 DO UCHWAŁY NR XLII/409/2010
RADY GMINY W CZARNEJ
Z DNIA 27 KWIECZNIA 2010 R.**



**ORIENTACYJNE GRANICE TERENU OBJĘTEGO ZMIANĄ NR 4 STUDIUM UWARUNKOWAŃ I KIERUNKÓW
ZAGOSPODAROWANIA PRZESTRZENNEGO GMINY CZARNA POWIAT ŁAŃCUCKI, WOJEWÓDZTWO
PODKARPACKIE.**

Przewodniczący Rady Gminy
Zdzisław Jarobus

ZALĄCZNIK NR 5 DO UCHWAŁY NR NR XLII/409/2010
RADY GMINY W CZARNEJ
Z DNIA 27 KWIECZNIA 2010 R.



ORIENTACYJNE GRANICE TERENU OBJĘTEGO ZMIANĄ NR 4 STUDIUM UWARUNKOWAŃ I KIERUNKÓW
ZAGOSPODAROWANIA PRZESTRZENNEGO GMINY CZARNA POWIAT ŁĄNCUICKI, WOJEWÓDZTWO
PODKARPACKE.

Przewodniczący Rady Gminy
Zdzisław Jaromi