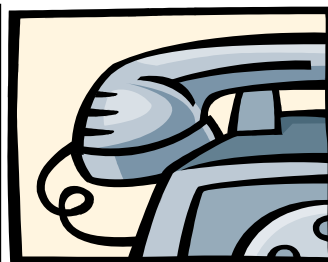




Usługi Projektowe
mgr inż. Robert Szczepanek
58-100 Świdnica
ul. Serbska 25
tel. 0607 667 901



PROJEKT ZAGOSPODAROWANIA TERENU

INWESTYCJA: PRZEBUDOWA DROGI POWIATOWEJ NR 3189D W MIEJSCOWOŚCI
ZIĘBICE - DĘBOWIEC, KM 1+866 – KM 2+864, DŁUGOŚCI 998 MB
(INTENSYWNE OPADY DESZCZU, MAJ 2018R).

ADRES INWESTYCJI: dz. nr 506 obręb 0002 Wschód, dz. nr 218 obręb 0005 Dębowiec.

Stadium: PZT

Inwestor: Zarząd Dróg Powiatowych, 57-200 Ząbkowice Śl., ul. Daleka 19

Projektant: mgr inż. Robert Szczepanek

Rozdzielnik:

Egz. 1	Inwestor
Egz. 2	Inwestor
Egz. 3	Inwestor
Egz. 4	Inwestor
Egz. 5	Starostwo Powiatowe w Ząbkowicach Śl.

Świdnica kwiecień 2019r.

OŚWIADCZENIE

Niniejszy projekt został sporządzony zgodnie z art. 20 ust.4 prawa budowlanego Ustawa nr 270 z dnia 07.07.1994r. i Ustawa nr 888 z dnia 16.04.2004r. Oświadczam, że projekt budowlany został sporządzony zgodnie z obowiązującymi przepisami i zasadami wiedzy technicznej.

.....
PODPIS PROJEKTANTA

Zawartość opracowania:

I. Dane ogólne.

1. Inwestor i użytkownik.
2. Nazwa i lokalizacja inwestycji.
3. Podstawa formalna opracowania.
4. Zakres opracowania.
5. Podstawowe przepisy i normy.

II. Projekt techniczny

1. Informacja dotycząca planu BIOZ
2. Przeznaczenie i funkcja projektowanych elementów drogowych
3. Stan istniejący
4. Roboty ziemne
5. Wykonanie podbudowy
6. Wykonanie nawierzchni
7. Odwodnienie drogi
8. Uwagi końcowe, odbiór robót.

III. Część rysunkowa.

Rys.1 Projekt zagospodarowania terenu.

Rys.2 Przekroje typowe.

Rys.3 Schematy konstrukcyjne.

IV. Część formalno – prawna.

I. DANE OGÓLNE.

1. Inwestor i użytkownik.

Inwestorem i zarządcą drogi jest ZDP w Ząbkowicach Śl.

2. Nazwa i lokalizacja inwestycji.

Przebudowa drogi powiatowej nr 3189D w miejscowości Ziębice - Dębowiec.
dz. nr 506 obręb Wschód – własność Powiat Ząbkowicki
dz. nr 218 obręb Dębowiec – własność Powiat Ząbkowicki

3. Podstawa formalna opracowania.

- Umowa na wykonanie projektu zawarta z ZDP
- Mapa z zasobów ośrodka geodezyjnego
- Oględziny, pomiary, inwentaryzacja
- Warunki techniczne wykonania

4. Zakres opracowania.

Zakres opracowania stanowi przebudowę nawierzchni drogowych, i remont odwodnienia:

nawierzchnia asfaltowa	5879,0 m ²
------------------------	-----------------------

5. Podstawowe przepisy i normy.

- Rozporządzenie Ministra Transportu i Gospodarki Morskiej z dnia 30 maja 2000r. „W sprawie warunków technicznych, jakim powinny odpowiadać drogowe obiekty inżynierskie i ich usytuowanie”.
- Rozporządzenie Ministra Transportu i Gospodarki Morskiej z dnia 2 marca 1999r. „W sprawie warunków technicznych, jakim powinny odpowiadać drogi publiczne i ich usytuowanie”.
- PN-S-02205:1998 – Drogi samochodowe. Roboty ziemne. Wymagania i badania.
- PN-84/S-96023 – Konstrukcje drogowo. Podbudowa i nawierzchnie z tłuczni kamienno.
- PN-B-06050 „Roboty ziemne budowlane”

II. PROJEKT TECHNICZNY

1. Informacja dotycząca planu BIOZ.

Zakres robót stanowi przebudowę nawierzchni drogowych oraz remont odwodnienia drogi. Jezdnia i wjazdy wykonana o nawierzchni asfaltowej:

- prace przygotowawcze
- koryto na poszerzeniach jezdni
- wykonanie podbudowy
- wykonanie nawierzchni jezdni
- wykonanie nawierzchni wjazdów
- remont rowów przydrożnych
- remont przepustów drogowych

Całość inwestycji prowadzona będzie w pasie drogowym drogi powiatowej.

Obiektami budowlanymi nadziemnymi stanowią słupy energetyczne i telekomunikacyjne. Na terenie prowadzonych robót występuje uzbrojenie podziemne w postaci sieci wodociągowej.

Ze względu na plac budowy (pas drogowy) należy oznakować go i zabezpieczyć zgodnie z zatwierdzonym projektem zastępczej organizacji ruchu drogowego.

Podczas realizacji budowy zagrożeniami występującymi są roboty ziemne wykonywane w pobliżu istniejącego uzbrojenia podziemnego. Przy wykonywaniu robót ziemnych w pobliżu uzbrojenia podziemnego istniejącego zwrócić szczególną ostrożność w celu uniknięcia jej uszkodzenia oraz układanie gorącej mieszanki asfaltowej.

Wszyscy pracownicy powinni być przeszkoleni w zakresie przepisów BHP. Należy wykonać instruktaż pracowników w zakresie robót ziemnych oraz budowlano montażowych.

Wszystkich pracowników wyposażyć ubrania ochronne oraz obuwie ochronne. Wszystkie roboty wykonywać zgodnie z dokumentacją oraz specyfikacją techniczną, normami i przepisami związanymi z zakresem wykonywanych prac.

2. Stan istniejący.

Obecnie droga powiatowa o nawierzchni asfaltowej (zły stan) o szerokości jezdni 5,0 m. Odwodnienie jezdni po przez spadki poprzeczne i podłużne do istniejących rowów przydrożnych. Droga klasy L.

3. Przeznaczenie i funkcja projektowanych elementów drogowych.

Projektuje się przebudowę drogi powiatowej o szerokości 5,5 m, wraz z pobocznymi gruntowymi ulepszonymi o szerokości 0,75 m. Ponadto projektuje się remont istniejących rowów po przez oczyszczenie i wykoszenie oraz wymianę ist. przepustów drogowych z zachowaniem ist. średnic i długości.

4. Roboty ziemne.

Wytyczenie przebiegu jezdni w terenie oraz ustalenie rzędnych posadowienia należy zlecić odpowiednim służbom geodezyjnym. Lokalizację inwestycji przedstawiono na projekcie zagospodarowania terenu rys. 1

Roboty ziemne należy prowadzić z zachowaniem warunków określonych normą PN-S-02205:1998.

Roboty ziemne zabezpieczyć przed dostępem osób trzecich barierkami ochronnymi oraz znakami ostrzegawczymi zgodnie z projektem zastępczej organizacji ruchu.

Wszelkie prace prowadzić zgodnie z Rozporządzeniem MGTiOŚ w sprawie BHP przy wykonywaniu robót budowlano – montażowych i rozbiórkowych.

5. Wykonanie podbudowy.

Podbudowa jezdni na poszerzeniach oraz wjazdach wykonana z kruszywa kamiennego 0-31,5 gr. 10 cm jako warstwa górna oraz kruszywa kamiennego 0-63 gr. 20 cm jako warstwa dolna. Pod podbudową wykonać warstwę odsączającą z pospółki gr. 10 cm. Wszystkie warstwy zagęścić mechanicznie do stopnia $I_s \geq 1,00$.

6. Wykonanie nawierzchni.

Projektuje się nawierzchnię jezdni z asfaltobetonu. Kategoria ruchu KR-2. Droga klasy L.

A) JEZDNIA

Istniejącą warstwę asfaltową należy zfrezować.

Na istniejącej podbudowie i poszerzeniu ułożyć warstwę podbudowy asfaltowej o grubości 6 cm z AC 16P D 70. Na połączeniu poszerzenia z ist. konstrukcją ułożyć geosiatkę 50x50 o szerokości 1,0 m. Następnie wykonać skropienie emulsją asfaltową w ilości $0,5 \text{ dm}^3/\text{m}^2$ i ułożyć warstwę wiążącą z AC 16W D 70 gr. 5 cm. Następnie wykonać skropienie emulsją asfaltową w ilości $0,5 \text{ dm}^3/\text{m}^2$ i wykonać warstwę ścierną z SMA 11S gr. 4,0 cm. Spadki poprzeczne i podłużne zgodnie ze stanem istniejącym.

B) WJAZDY

Na podbudowie wykonać warstwę wiążącą z AC 16W D 70 gr. 4 cm. Następnie wykonać skropienie emulsją asfaltową w ilości $0,5 \text{ dm}^3/\text{m}^2$ i wykonać warstwę ścierną z AC 11S D 50 gr. 4,0 cm.

7. Odwodnienie drogi.

Odwodnienie drogi następować będzie po przez spadki poprzeczne i podłużne jezdni do istniejących rowów przydrożnych. Projektuje się remont rowów przydrożnych po przez usunięcie samosiejek, oraz wykoszenie rowów. Ponadto należy oczyścić rowy z namułu.

Istniejące przepusty należy rozebrać i odtworzyć z rur WIPRO lub rur PP karbowanych z zachowaniem średnic i długości przepustów istniejących. Rzędne posadowienia dostosować do rzędnych rowów. Na końcach przepustów wykonać ścianki czołowe z kamienia łamanego na zaprawie cementowej M12.

8. Uwagi końcowe i odbiór robót.

Roboty zanikowe należy zgłaszać do odbioru inspektorowi nadzoru inwestorskiego przed ich zakryciem.

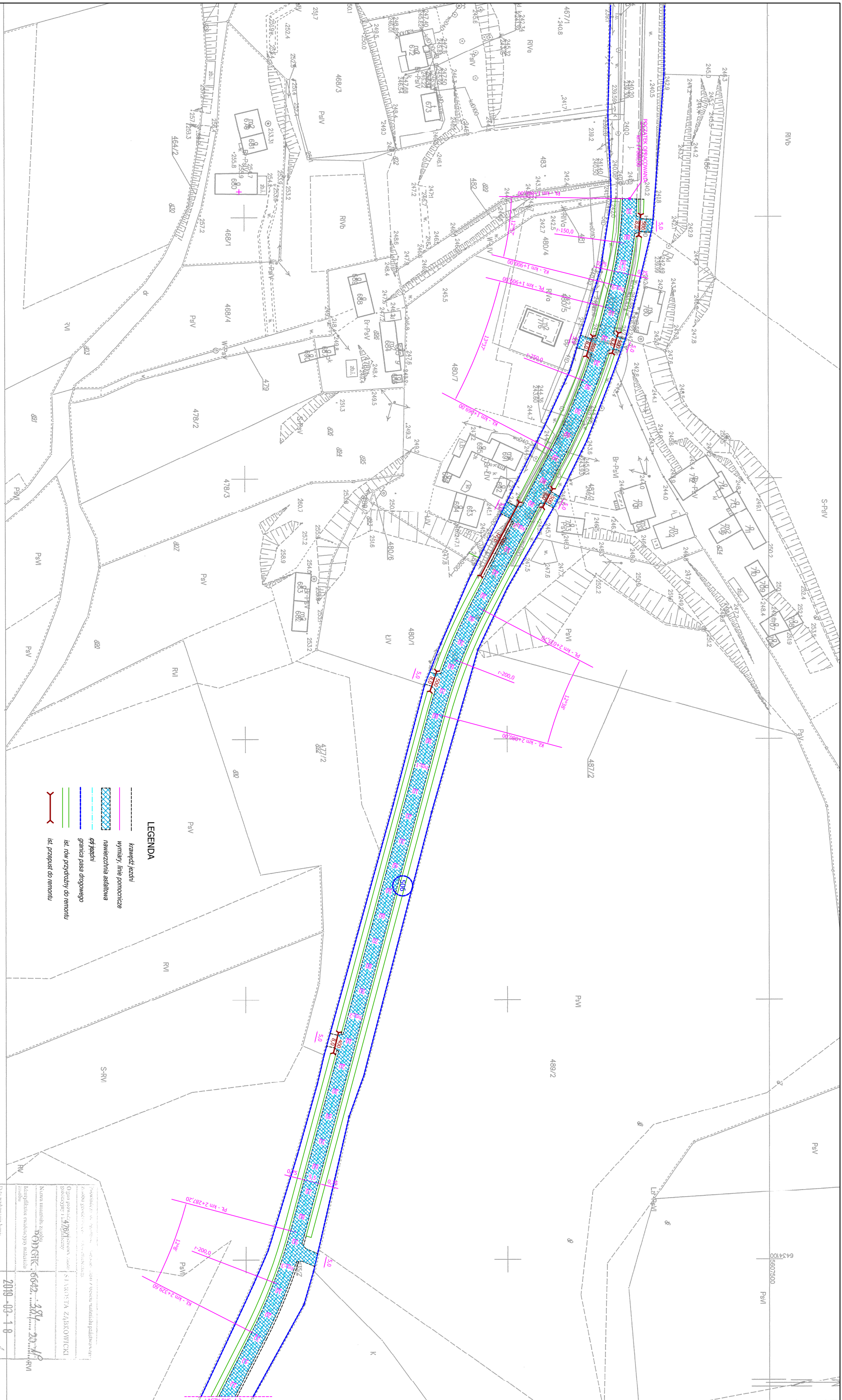
Dokumentacja odbioru powinna zawierać:

- wymagane certyfikaty techniczne oraz deklaracje zgodności na wbudowane materiały
- inwentaryzację powykonawczą wykonaną przez uprawnionego geodetę
podpis projektanta

III. CZĘŚĆ RYSUNKOWA.

IV. CZĘŚĆ FORMALNO – PRAWNA.

- Uprawnienia budowlane
- Izba budowlana

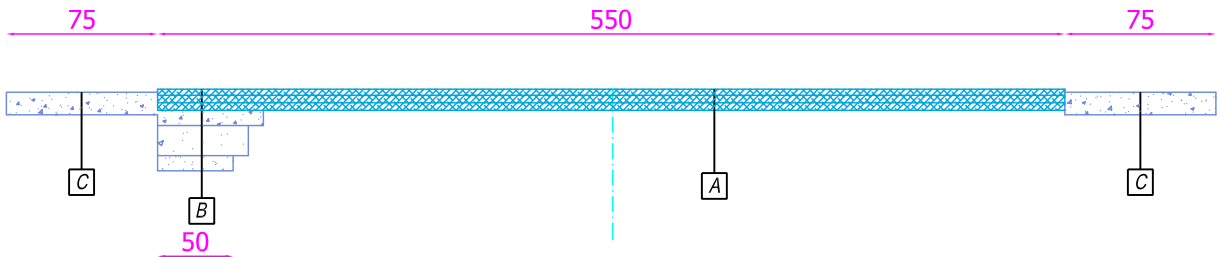


- LEGENDA**
- krawężnik jezdni
 - wymiary, linie pomocnicze
 - nawierzchnia asfaltowa
 - cz. jezdni
 - granica pasa drogowego
 - ist. row przydrożny do remontu
 - ist. przepust do remontu

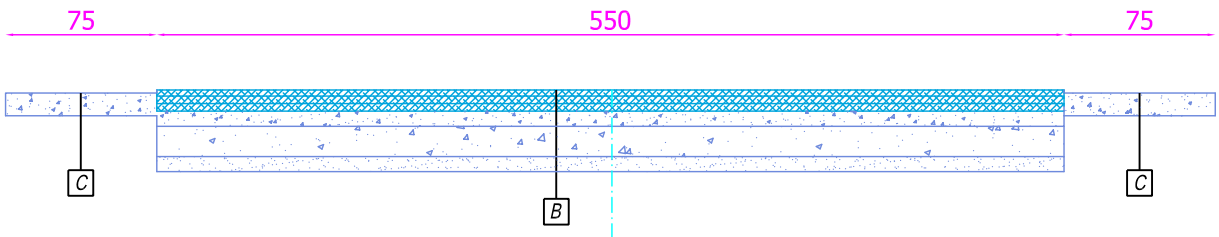
Podmiotem, do którego należy niniejszy projekt jest: **STACJA ZAKROJOWA**
 Nazwa inwestora: **STACJA ZAKROJOWA**
 Nazwa inwestycji: **PROJEKT**
 Data wykonania projektu: **2010-03-10**
 Inicjator i wykonawca: **ZAP-STAROSZYC**
 Kierownik: **Monika Staroszycka**
 Podpis: *[Signature]*
 Data: **2010-03-10**

USŁUGI PROJEKTOWE mgr inż. Robert Szczepaniak		skala 1:1000	
59-100 Świdnica ul. Świdnicka 25 tel. 607 667 901			
Inwestor:	Przebudowa drogi powiatowej nr 3189D w miejscowości Żelicho - Dębówiec	nr uprawnień	data podpis
Adres inwestycji:	km 1+666 - 2+464, długości 998 mb (intensywne gęstości, mgj 2018)	nr projektu	
	dz. nr 218 o/vep 0106 Dębówiec	data - konsult.	04.2019
Tytuł rysunku:	Projekt zagospodarowania terenu		
projektant	mgr inż. Robert Szczepaniak		
mgr inż. Robert Szczepaniak			
Inwestor:	Zarząd Drog Powiatowych w Żelichowie ul. Dąbka 19		
	57-200 Żelichowa Śl. ul. Dąbka 19		
			nr rysunku 1/1

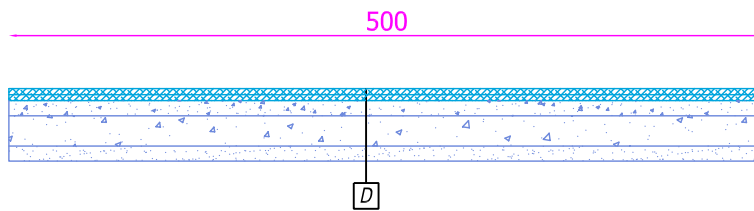
PRZEKRÓJ JEZDNI
 km 1+866,0 - 2+020,0
 km 2+020,0 - 2+480,0
 km 2+560,0 - 2+864,0



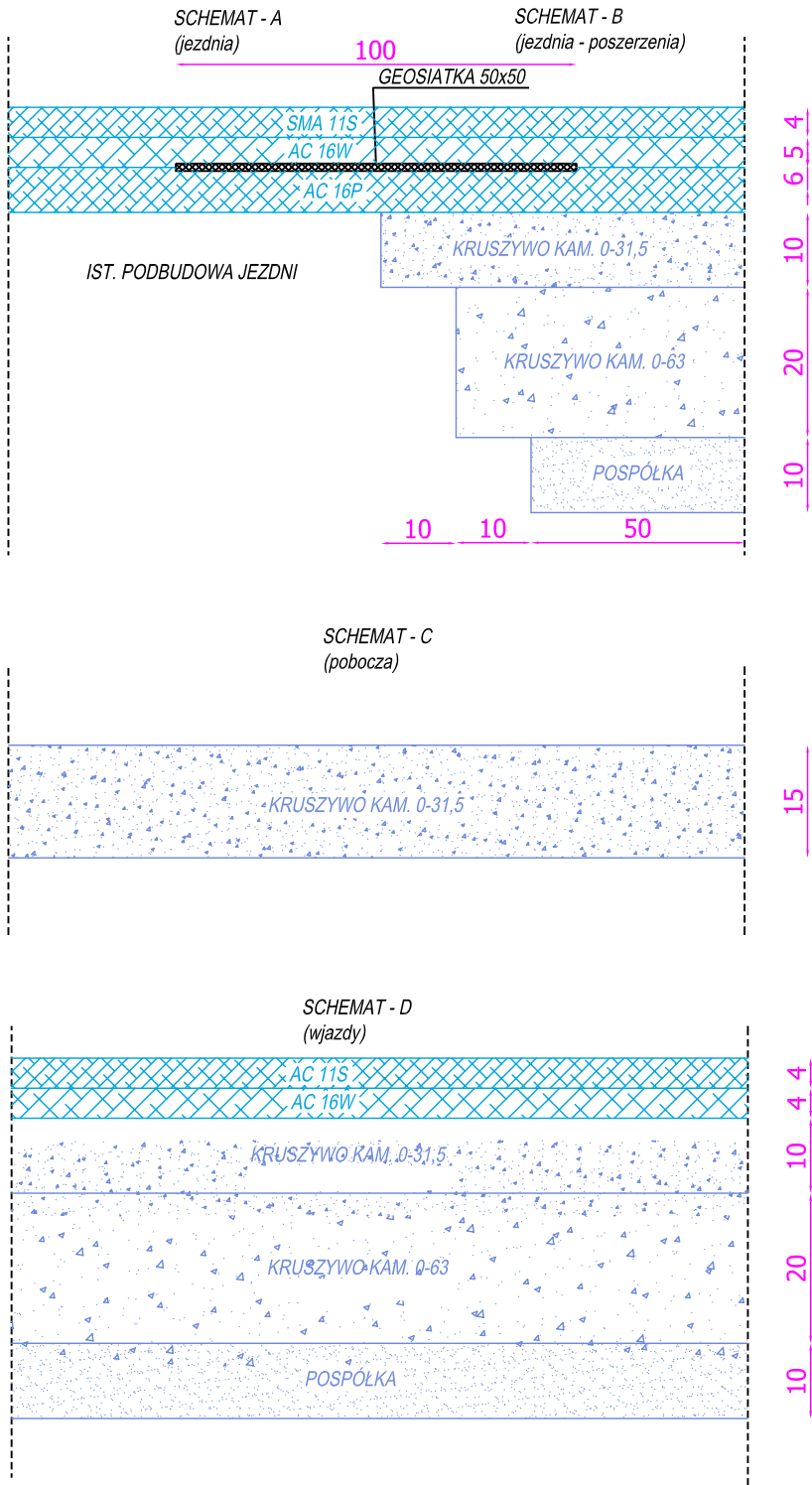
PRZEKRÓJ JEZDNI
 km 2+020,0 - 2+120,0
 km 2+480,0 - 2+560,0



PRZEKRÓJ WJAZDU



USŁUGI PROJEKTOWE mgr inż. Robert Szczepanek 58-100 Świdnica ul. Serbska 25 tel. 607 667 901				
Inwestycja: Przebudowa drogi powiatowej nr 3189D w miejscowości Ziębice - Dębowiec, km 1+866 - 2+864, długości 998 mb (intensywne opady deszczu, maj 2018r.)				
Adres inwestycji: dz. nr 506 obręb 0002 Wschód dz. nr 218 obręb 0005 Dębowiec				
Tytuł rysunku: Przekroje typowe				skala 1:50
projektant	specjalność	nr uprawnień	data	podpis
mgr inż. Robert Szczepanek	bud. - konst.	18/02/DUW	04.2019	
Inwestor: Zarząd Dróg Powiatowych w Ząbkowicach Śl. 57-200 Ząbkowica Śl. ul. Daleka 19				nr rysunku 2



USŁUGI PROJEKTOWE mgr inż. Robert Szczepanek 58-100 Świdnica ul. Serbska 25 tel. 607 667 901				
Inwestycja: Przebudowa drogi powiatowej nr 3189D w miejscowości Ziębice - Dębowiec, km 1+866 - 2+864, długości 998 mb (intensywne opady deszczu, maj 2018r.)				
Adres inwestycji: dz. nr 506 obręb 0002 Wschód dz. nr 218 obręb 0005 Dębowiec				
Tytuł rysunku: Schematy konstrukcyjne.				skala 1:10
projektant	specjalność	nr uprawnień	data	podpis
mgr inż. Robert Szczepanek	bud. - konst.	18/02/DUW	04.2019	
Inwestor: Zarząd Dróg Powiatowych w Ząbkowicach Śl. 57-200 Ząbkowica Śl. ul. Daleka 19				nr rysunku 3