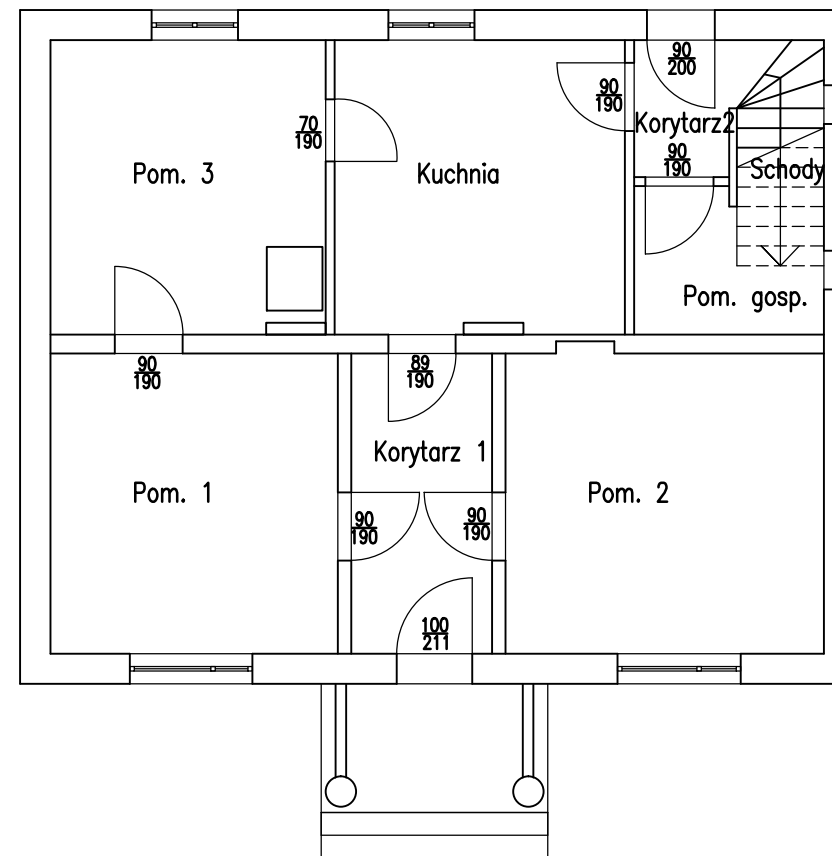
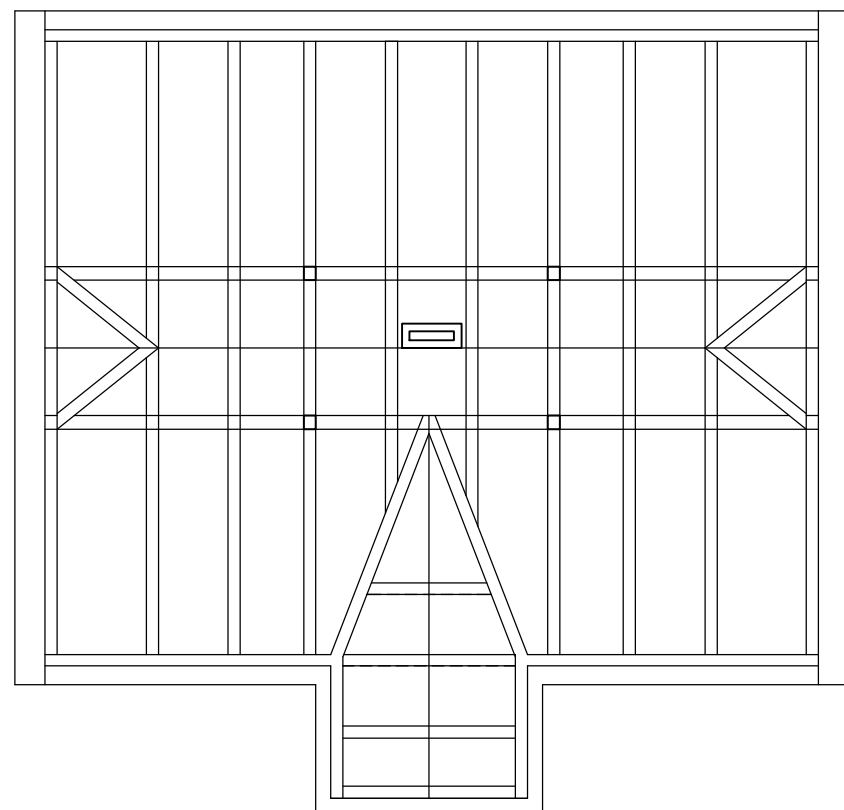


Rzut Poddasza



Rzut Parteru



Konstrukcja dachu

Inwentaryzacja-Remont dachu budynku gminnego

Wyrzysk Skarbowy dz. nr 63/3

Rzuty

DATA PROJEKTU	DATA WYDRUKU	DATA ZMIANY / INDEX	FORMAT	SKALA	NR RYSUNKU	OPRACOWAŁ
22.06.2011	22.06.2011		A3	1:100	2	W.Winnicki