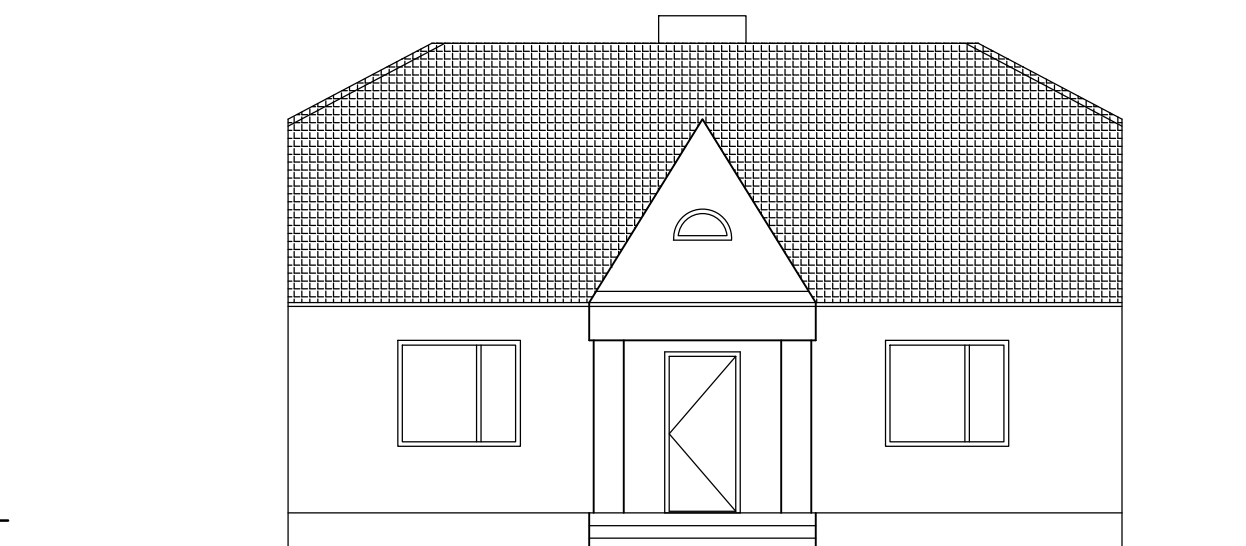
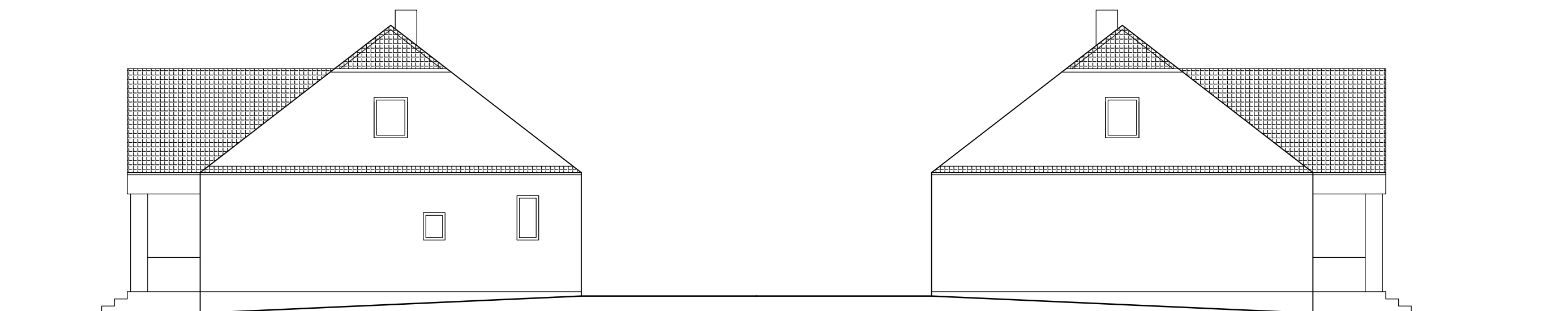


Widok Elewacji Zachodniej



Widok Elewacji Wschodniej



Widok Elewacji Północnej

Widok Elewacji Południowej

**Inwentaryzacja-Remont dachu budynku gminnego**

Wyrzysk Skarbowy dz. nr 63/3

**Widoki Elewacji**

DATA PROJEKTU	DATA WYDRUKU	DATA ZMIANY / INDEX	FORMAT	SKALA	NR RYSUNKU	OPRACOWAŁ
22.06.2011	22.06.2011		A3	1:100	3	W.Winnicki