

# PROJEKT BUDOWLANY

BRANŻA: ARCHITEKTONICZNO-BUDOWLANA I INSTALACYJNA

OBIEKT: ROZBUDOWA GARAŻY I PRZEBUDOWA OBIEKTU  
OCHOTNICZEJ STRAŻY POŻARNEJ

ADRES: UL. GŁÓWNA 20, 89-333 OSIEK N/NOT., GM. WYRZYSK

NR GEODEZYJNY DZIAŁKI: 462/5, 462/4

INWESTOR: GMINA WYRZYSK  
UL. BYDGOSKA 29, 89-300 WYRZYSK

JEDNOSTKA PROJEKTOWA: BIURO PROJEKTOWO-BUDOWLANE  
J&A RATAJCZAK  
UL. 19 STYCZNIA 4, 64-820 SZAMOCIN

Branża	Projektant / Uprawnienia	Pieczętka / Podpis Ratajczak
Architektura	<i>mgr inż. Jacek Ratajczak</i> Nr upr. bud. nr WKP/0248/ZOOA/04 w specjalności architektonicznej w ograniczonym zakresie	upr. bud. do projektowania i kierowania robotami budowlanymi bez ograniczeń specjalności konstrukcyjno-budowlanej Nr ew. WKP/0224/POWK/04 upr. bud. do projektowania w ograniczonym zakresie w specjalności architektonicznej Nr ew. WKP/0248/ZOOA/04  <b>mgr inż. Jacek Ratajczak</b> upr. bud. do projektowania i kierowania robotami budowlanymi bez ograniczeń specjalności konstrukcyjno-budowlanej Nr ew. WKP/0224/POWK/04 upr. bud. do projektowania w ograniczonym zakresie w specjalności architektonicznej Nr ew. WKP/0248/ZOOA/04
Konstrukcja	<i>mgr inż. Jacek Ratajczak</i> Nr upr. bud. nr WKP/0224/POWK/04 w specjalności konstrukcyjno - budowlanej bez ograniczeń	upr. bud. do projektowania i kierowania robotami budowlanymi bez ograniczeń specjalności konstrukcyjno-budowlanej Nr ew. WKP/0224/POWK/04 upr. bud. do projektowania w ograniczonym zakresie w specjalności architektonicznej Nr ew. WKP/0248/ZOOA/04

STAROSTWO POWIATOWE W PELI  
Wydział Architektury i Budownictwa

Załącznik Nr 1  
do decyzji z dnia 2011-04-21  
znak AB.VII.7351-16/11 Nr 321

SZAMOCIN, GRUDZIEŃ 2010 R.

## SPIS ZAWARTOŚCI:

### 1. Wypis i wyrys z miejscowego planu zagospodarowania przestrzennego

### 2. Oświadczenie projektanta i kopia uprawnień

### 3. Projekt zagospodarowania działki:

3.1. Opis do projektu zagospodarowania działki

3.2. Projekt zagospodarowania działki w skali 1:500

### 4. Inwentaryzacja techniczna:

4.1. Opis do inwentaryzacji

4.2. Rysunki techniczne do inwentaryzacji:

4.2.1. Rzut przyziemia (I-1)	1:50
4.2.2. Rzut piętra (I-2)	1:50
4.2.3. Przekrój A-A (I-3)	1:50
4.2.4. Elewacje (I-4, I-5)	1:100

### 5. Projekt techniczny architektoniczno – konstrukcyjny:

5.1. Opis techniczny do projektu

5.2. Rysunki techniczne - architektura:

5.2.1. Rzut parteru (A-1)	1:50
5.2.2. Rzut piętra (A-2)	1:50
5.2.3. Przekrój B-B (A-3)	1:50
5.2.4. Elewacje (A-4, A-5)	1:100

5.3. Rysunki techniczne - konstrukcja:

5.3.1. Rzut fundamentów (K-1)	1:50
5.3.2. Rzut stropu (K-2)	1:50
5.3.3. Stopa i ława fundamentowa (K-3)	1:20
5.3.4. Słup S-1 (K-4)	1:20
5.3.5. Słup S-2 i S-2' (K-5)	1:20
5.3.6. Belki i podciągi stalowe (K-6)	1:20
5.3.7. Nadproże N1 (K-7)	1:20
5.3.8. Płyta stropowa i wieniec (K-8)	1:20
5.3.9. Zestawienie stolarki drzwiowej	

### 6. Informacja bezpieczeństwa i ochrony zdrowia

### 7. Opinia techniczna obiektu

### 8. Projekt rozbudowy instalacji elektrycznej

# OPIS

STAROSTWO POWIATOWE  
W PILE

Al. Niepodległości 33/35

do projektu realizacyjnego zagospodarowania działek nr 462/4, 462/5 i 463

położone w Osieku n. Not., stanowiące własność Gminy Wyrzysk

## 1. Podstawa opracowania

- 1.1. Zmiana planu zagospodarowania przestrzennego wsi Osiek nad Notecią w okolicach Remizy OSP przy ul. Głównej
- 1.2. Mapa syt. – wys. do celów projektowych w skali 1:500 z dnia 02.02.2010 r.
- 1.3. Wizja lokalna na obiekcie
- 1.4. Rozporządzenie Ministra Infrastruktury z dnia 3 lipca 2003r. w sprawie szczegółowego zakresu i formy projektu budowlanego (Dz. U. Nr 120, poz.1134 z 2003r.)
- 1.5. Rozporządzenie Ministra Infrastruktury z dnia 12 kwietnia 2002r. w sprawie warunków technicznych, jakim powinny odpowiadać budynki i ich usytuowanie (Dz. U. z 2002r. Nr 75, poz. 690)
- 1.6. Rozporządzenie Ministra Gospodarki i Pracy z dnia 14 października 2005r. w sprawie zasad bezpieczeństwa i higieny pracy przy zabezpieczaniu i usuwaniu wyrobów zawierających azbest oraz programu szkolenia w zakresie bezpiecznego użytkowania takich wyrobów (Dz. U. z 2005 r. Nr 216 poz. 1824)
- 1.7. Umowa z Inwestorem nr 2212-59/09 z dnia 07.12.2009r.
- 1.8. Uzgodnienia funkcji, kształtu i rozwiązań materiałowych budynku z Inwestorem

## 2. Położenie działek

- 2.1. Działki położone są w obrębie miejscowości Osiek n. Not., gmina Wyrzysk
- 2.2. Działki położone są na terenie płaskim
- 2.3. Działki stanowią własność Gminy Wyrzysk

## 3. Przeznaczenie działek

- 3.1. W miejscowym planie zagospodarowania przestrzennego wsi Osiek n. Not., działka nr 462/4 oraz część dz. nr 462/5 posiada funkcję straży pożarnej, z możliwością rozbudowy w obrębie nieprzekraczalnych linii zabudowy oraz uzupełnienia zabudowy obiektami służącymi realizacji wyznaczonej funkcji i obsłudze technicznej
- 3.2. Część działki nr 462/5 stanowi drogę dojazdową do obiektów OSP oraz miejsca postojowe i posiada w funkcję drogi wewnętrznej (gminnej) – KDW

#### **4. Uzbrojenie terenu**

- 4.1. Działka nr 462/4 posiada pełne uzbrojenie w przyłącza: energetyczne i wodociągowe, oraz przyłącze kanalizacyjne do zamkniętego zbiornika bezodpływowego na ścieki zlokalizowanego na dz. nr 463
- 4.2. Do działki nr 462/5 zapewniony jest dojazd z drogi publicznej dz. nr 450/10 i 463
- 4.3. Działka nr 462/4 posiada dojazd z drogi publicznej dz. nr 463
- 4.4. Dojazd do garaży OSP jest utwardzony asfaltem

#### **5. Istniejące zagospodarowanie działek**

##### 5.1. Działka nr 462/4:

- 5.1.1. Budynek ochotniczej straży pożarnej (garaże) - piętrowy, z wieżą strażacką o wys. 4 kondygnacji, budynek jest częściowo podpiwniczony, z jednospadowym dachem płaskim, pokrytym papą. W budynku znajdują się: w parterze – trzy pomieszczenia garażowe, z wejściem do wieży, na piętrze – świetlica strażacka. Budynek wyposażony jest w instalację elektryczną i c.o.
  - 5.1.2. Budynek świetlicy wiejskiej (remizy strażackiej) wraz z pomieszczeniami biurowymi – w części świetlicy budynek jest parterowy z dachem stromym, dwuspadowym, pokrytym eternitem, częściowo podpiwniczony, w którym znajdują się świetlica wiejska, kuchnia, łazienki i korytarz. W części zachodniej budynek jest piętrowy, gdzie znajdują się biura OSP, część biurowa zakończona dachem jednospadowym płaskim, pokrytym papą  
Przy świetlicy wiejskiej zlokalizowany jest taras. Budynek świetlicy połączony jest z budynkiem garażowym
- 5.2. Działka nr 462/5 – droga dojazdowa publiczna (wyjazd z obiektów straży), utwardzona asfaltem, stanowi również w części parking przed obiektami straży

##### 5.3. Działka nr 463:

- 5.3.1. Droga dojazdowa publiczna częściowo utwardzona asfaltem, a w części tylnej gruntowa
- 5.3.2. Zbiornik bezodpływowy na ścieki z budynku

#### **6. Przedmiot inwestycji**

- 6.1. Przedmiotem niniejszego opracowania jest projekt rozbudowy garaży OSP na całej szerokości, wykonanie tarasu nad rozbudowanymi garażami oraz przebudowa piętra budynku, polegająca na wykonaniu drzwi wyjściowych na taras

## 7. Projektowane zagospodarowanie działek

- 7.1. Zamierzeniem inwestora jest rozbudowa garaży w budynku OSP, wykonanie tarasu nad rozbudowanymi garażami oraz wykonanie otworu drzwiowego na taras. Projektowane prace obejmują: zerwanie asfaltu, wykonanie robót ziemnych i fundamentowych, wymurowanie ścian fundamentowych i parteru, wykonanie konstrukcji ścian, podciagu i stropu, stropodachu wraz z tarasem, posadzki, montaż bram wjazdowych do garaży, wykucie otworu drzwiowego na taras, montaż drzwi balkonowych – wyjściowych na taras, wykończenie ścian i sufitów, rozbudowa instalacji elektrycznej, docieplenie budynku i wykończenie elewacji
- 7.2. Projektowana rozbudowa będzie zlokalizowana na działce nr 462/5, na granicy z działką nr 462/2 (działka o przeznaczeniu na cele mieszkaniowe) oraz na granicy z działką nr 463 (droga publiczna)
- 7.3. Po rozbudowie i przebudowie powstaną trzy powiększone garaże i taras
- 7.4. Wody opadowe z połąci dachowej będą odprowadzane powierzchniowo na działki inwestora

## 8. Wpływ inwestycji na interes osób trzecich

Projektowana rozbudowa garaży zlokalizowana będzie na granicy z działką nr 462/2

## 9. Ochrona przeciwpożarowa

- 9.1. Maksymalna wysokość rozbudowy = 4,44m powyżej terenu < 12m – budynek niski (**N**)
- 9.2. Kategoria zagrożenia ludzi: budynek użyteczności publicznej – **ZL III**
- 9.3. Klasa odporności pożarowej – **C**

Materiały stosowane do wykonania budynku muszą posiadać aprobaty i certyfikaty techniczne, oraz odpowiednią odporność ogniową

## 10. Oddziaływanie na środowisko

- 11.1 Projektowana rozbudowa służyć będzie zapewnieniu ochrony pojazdów gaśniczych i sprzętu ratunkowego, co zapewni gotowość do podjęcia akcji gaśniczej i ratunkowej. Obiekt będzie użytkowany w sposób typowy, więc nie będzie miał uciążliwego wpływu na środowisko. Nie będą występowały żadne czynniki mające negatywny wpływ na środowisko naturalne, zdrowie ludzi i obiekty sąsiednie
- 11.2 Budynek wraz z garażami posiada centralne ogrzewanie z piecem węglowym. W garażach zamontowane są dwa grzejniki rurowe. Obiekt nie jest ogrzewany codziennie. Ogrzewanie całego obiektu będzie więc powodować emisję niewielkich

na środowisko. Nie będą występowały żadne czynniki mające negatywny wpływ na środowisko naturalne, zdrowie ludzi i obiekty sąsiednie

11.2 Budynek wraz z garażami posiada centralne ogrzewanie z piecem węglowym. W garażach zamontowane są dwa grzejniki rurowe. Obiekt nie jest ogrzewany codziennie. Ogrzewanie całego obiektu będzie więc powodować emisję niewielkich ilości dymów spalinowych do atmosfery jedynie w okresie jesienno – zimowo – wiosennym (od października do kwietnia).

11.3 Ścieki bytowe z budynku są odprowadzane do szczelnego zbiornika na nieczystości płynne, zlokalizowanego na terenie działki nr 463, skąd są wywożone wozami asenizacyjnymi do oczyszczalni ścieków, przez firmę posiadającą stosowne uprawnienia i koncesję do prowadzenia takiej działalności

#### 11. Dane techniczne garaży:

- powierzchnia zabudowy projektowanej rozbudowy 46,25 m<sup>2</sup>,
- powierzchnia całkowita projektowanej rozbudowy 38,52 m<sup>2</sup>,
- max. wysokość rozbudowy 4,50 m,
- kubatura rozbudowy 206,74 m<sup>3</sup>,
- powierzchnia zabudowy po rozbudowie 154,72 m<sup>2</sup>,
- powierzchnia użytkowa po rozbudowie 187,39 m<sup>2</sup>,
- kubatura budynku po rozbudowie 789,63 m<sup>3</sup>.

#### 12. Bilans terenu działek nr 462/4 i 462/5 po rozbudowie:

- łączna powierzchnia działek 1060,0 m<sup>2</sup>,
- powierzchnia zabudowy 561,0 m<sup>2</sup>,
- komunikacja asfaltowa 246,0 m<sup>2</sup>,
- tereny zielone 253,0 m<sup>2</sup>.

mgr inż. **Jacek Ratajczak**

upr. bud. do projektowania i kierowania  
robotami budowlanymi bez ograniczeń  
specjalności konstrukcyjno-budowlanej  
Nr ew. WKP 02/4/P/WOK/04  
upr. bud. do projektowania w ograniczonym  
zakresie w specjalności architektonicznej  
Nr ew. WKP/02/4/P/WOK/04

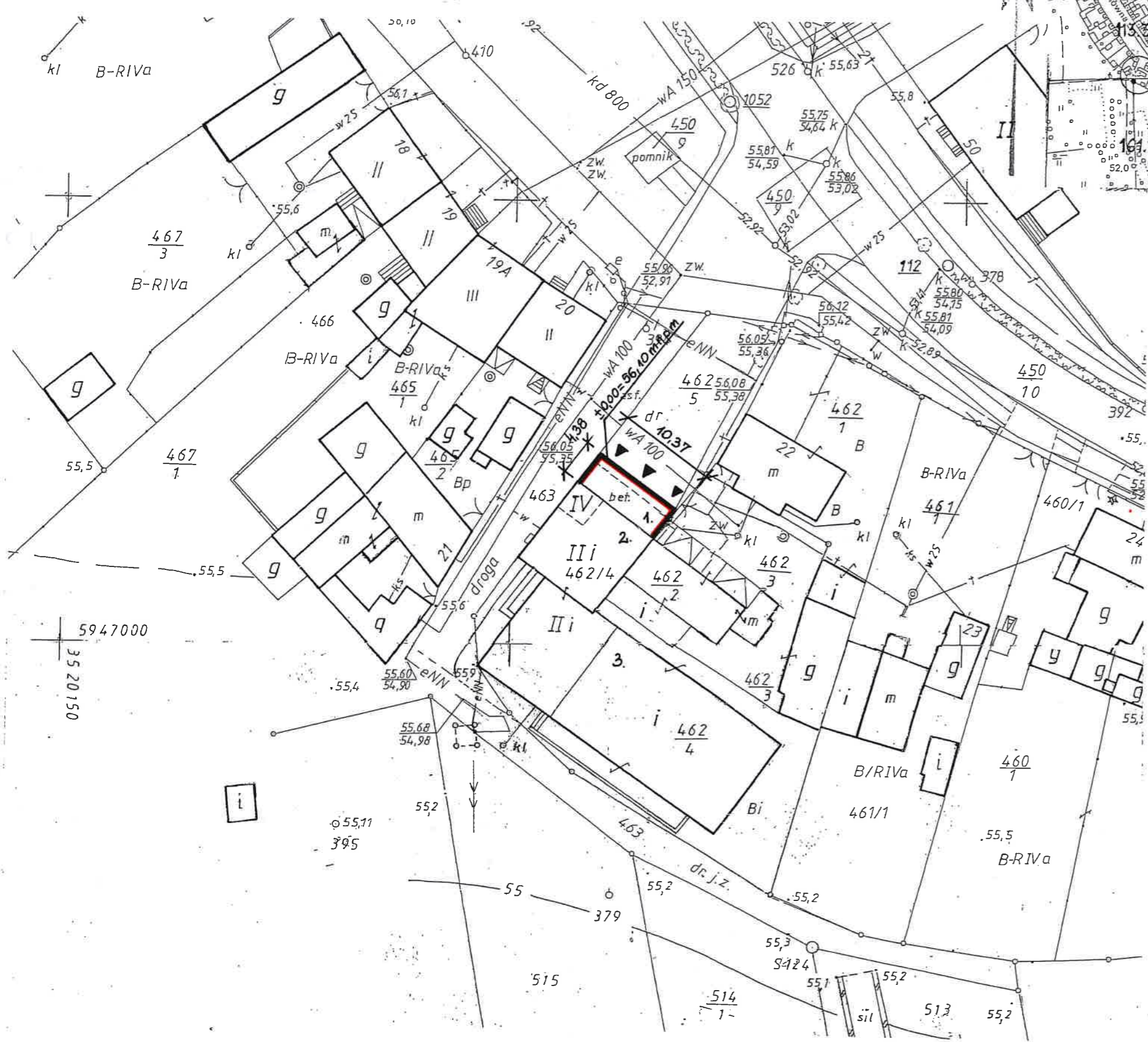
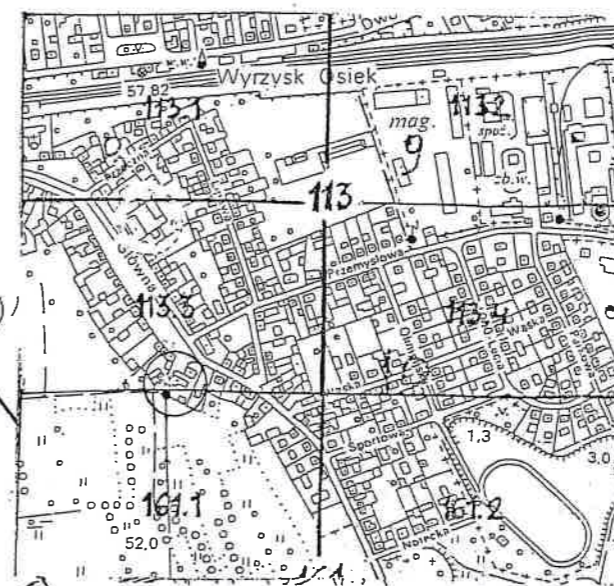


PROJEKT ZAGOSPODAROWANIA dz. nr 462/4, 462/5 skala 1:500

Rozbudowa garaży i przebudowa obiektu OSP, ul. Główna, 89-333 Osiek n./Not.

SZKIC ORIENTACYJNY

1: 10000



MAPA sytuacyjno-wysokościowa

MAPA

STAROSTWO POWIATOWE  
w PILCE

Al. Niepodległości 33/35

Skala 1: 500

Wojew.: wielkopolskie

Powiat: pilski

Gmina: Wyrzysk

Obręb: OSIEK n./Not.

Arkusz: 354.131.113.3 i 161.1

Właściciel: Gmina Wyrzysk

Działka nr 462/4, 462/5

Nr KW: 14924

Nr Dz. 30/2010

Nr KERG 2385-2/10

WYKONAŁ

USŁUGI GEODEZYJNE

Zbigniew Grey  
GEODETA UPRAWNIONY nr. 8 2  
89-333 OSIEK n./Not. ul. Dębowa 3  
tel. (067)286-81-95 (067)286-25-41  
KIP 764-116-5777 PERSON STUJ. 1.6

PROJEKTOWAŁ: mgr inż. Jacek Batajczak

upr. bud. do projektowania i kierownia  
robotami budowlanymi bez ograniczeń  
specjalności konstrukcyjno-budowlanej  
Nr ew. WKP/24/PWOK/04  
upr. bud. do projektowania w ograniczonym  
zakresie w specjalności architektonicznej  
Nr ew. WKP/0248/Z00A/04

LEGENDA:

1. Projektowana rozbudowa obiektu OSP
2. Istniejący obiekt OSP
3. Świetlica wiejska
- kl - Zbiornik na ścieki bytowe
- - Wejście na działkę i do budynku

PROJEKTOWAŁ:

Starosta Pilski  
Powiatowy Ośrodek Dokumentacji  
Geodezyjnej i Kartograficznej w Pilce  
Referat w Wyrzysku

W obszarze oznaczonym linią ..... dokonano  
aktualizacji treści mapy zasadniczej. Dokumenty z pomiaru  
uzupełniającego przyjęto do zarobku powiatowego  
0 2 LUT. 2010. i zarejestrowano pod nr 2385-2/10

Niniejsza mapa może służyć do celów projektowych.  
Projektowane obiekty budowlane wymagające pozwolenia  
na budowę podlegają wytyczeniu i inwentaryzacji powyko-  
nawczej przez jednostki uprawnione do wykonywania prac  
geodezyjnych.

0 2 LUT. 2010 Z UP. STAROSTY

(imię i nazwisko, podpis, stanowisko  
służbowe osoby up. do wykonywania)



# OPIS TECHNICZNY

## do rozbudowy garaży i przebudowy obiektu ochotniczej straży pożarnej

STAROSTWO POWIATOWE  
w Niepodległości 33/35

### 1. Dane ogólne

Projektowana jest rozbudowa garaży i przebudowa obiektu Ochotniczej Straży Pożarnej. Projektuje się wykonanie: fundamentów i ścian fundamentowych, ścian parteru, konstrukcji żelbetowej słupów, podciągów i nadproży, stropów żelbetowych, tarasu, montażu bram garażowych, balustrad tarasowych, wykończenia ścian i sufitów, wykończenia tarasu płytkami Gress, docieplenie ścian zewnętrznych rozbudowy oraz wykonanie warstwy osłonowej ścian zewnętrznych.

### 2. Przeznaczenie i program użytkowy

Projektowana rozbudowa i przebudowa obiektu OSP polegać będzie na rozbudowie trzech boksów garażowych i służyć będzie przechowywaniu pojazdów ratownictwa gaśniczego jednostki OSP. W wyniku rozbudowy strop nad częścią rozbudowaną służyć będzie jako taras.

### 3. Dane konstrukcyjno – materiałowe:

**Fundamenty istniejące** – betonowe,

**Ściany fundamentowe istniejące** – betonowe,

**Ściany konstrukcyjne istniejące** – murowane z cegły i pustaków ceramicznych

**Strop nad parterem istniejący** – żelbetowy,

**Dach istniejący** – jednospadowy płaski, pokryty papą,

**Fundamenty projektowane** – żelbetowe z betonu C16/B-20, stali A-II (18G2) z pręta o śr. 12mm, połączone strzemionami A-0 (St0S) 4 pręty o śr. 12mm co 30cm,

**Ściany fundamentowe projektowane** – z bloczków betonowych,

**Ściany konstrukcyjne projektowane** – z bloczków gazobetonowych gr. 24cm na zaprawie cementowo – wapiennej marki M50,

**Ściana osłonowa projektowana** – z cegły klinkierowej czerwonej, kotwiona z ścianą konstrukcyjną w co 4 warstwie,

**Słupy** – żelbetowe z betonu C16/B-20, stali A-II (18G2) i A-0 (St0S) 4 pręty,

**Strop nad parterem projektowany** – żelbetowy, jako płyta wylewana na dźwigarach stalowych, z betonu C16/B20 i prętów A-I o śr. 8mm i A-0 śr. 6mm,

**Taras projektowany** – w postaci płyty stropowej, docieplony i obłożony płytkami Gress mrozoodpornymi,

**Wieniec** – żelbetowy o wym. 24x24cm z betonu C16/20 i stali A-II (18G2) o śr. 12mm, połączone strzemiona śr. 6mm ze stali A-0,



**Belki i podciągi** – stalowe z kształtowników dwuteowych PE 300 i PE 200.

**Stolarka drzwiowa:**

- drzwi balkonowe – PCV, kolor biały,
- brama garażowa – panelowa, kolor czerwony,

**Podokienniki:** wewnętrzne – z PCV, zewnętrzne – z blachy ocynkowanej,

**Izolacje:**

- przeciwwilgociowe:
  - tarasu – 2x papa termozgrzewalna,
  - pod murłatą, na ławie i ścianach fundamentowych – 1x papa (pas o szer.24cm) ułożona na sucho,
  - poziome: posadzka na gruncie – folia podposadzkowa PCV,
  - pionowa ścian fundamentowych – 2x abizol lub izolbet,
- termiczne:
  - pionowe - docieplenie ścian zewnętrznych ze styropianu gr.6cm, wsp. przenikania ciepła dla ścian zewnętrznych  $U=0,38 \text{ W}/(\text{m}^2\cdot\text{K})$
  - tarasu – styropian o gr. 12cm, wsp. przenikania ciepła dla dachu  $U=0,29 \text{ W}/(\text{m}^2\cdot\text{K})$

**Podłogi i posadzki** na gruncie rodzimym:

- podsypka piaskowa ubijana gr. 20cm,
- podkład betonowy B-15 gr. 20cm,
- izolacja przeciwwilgociowa 2xfolia izolacyjna,
- płyta betonowa zbrojona z betonu B-25,
- powłoka,

**UWAGA!** Posadzka w garażach obniżona o 5cm od stanu istniejącego

**Tynki wewnętrzne** ścian – cem.-wap. gr. 1,5cm kat. II lub gładź gipsowa 3 mm,

**Roboty malarskie:**

- ściany wewnętrzne – 2x farba emulsyjna w kolorze wg uznania inwestora, lamperia z farby olejnej do wys. 2,0m,
- sufity – 2x farba emulsyjna w kolorze wg uznania inwestora,

**Obróbki blacharskie** – blacha ocynkowana, malowana farbami olejnymi w kolorze brązowym,

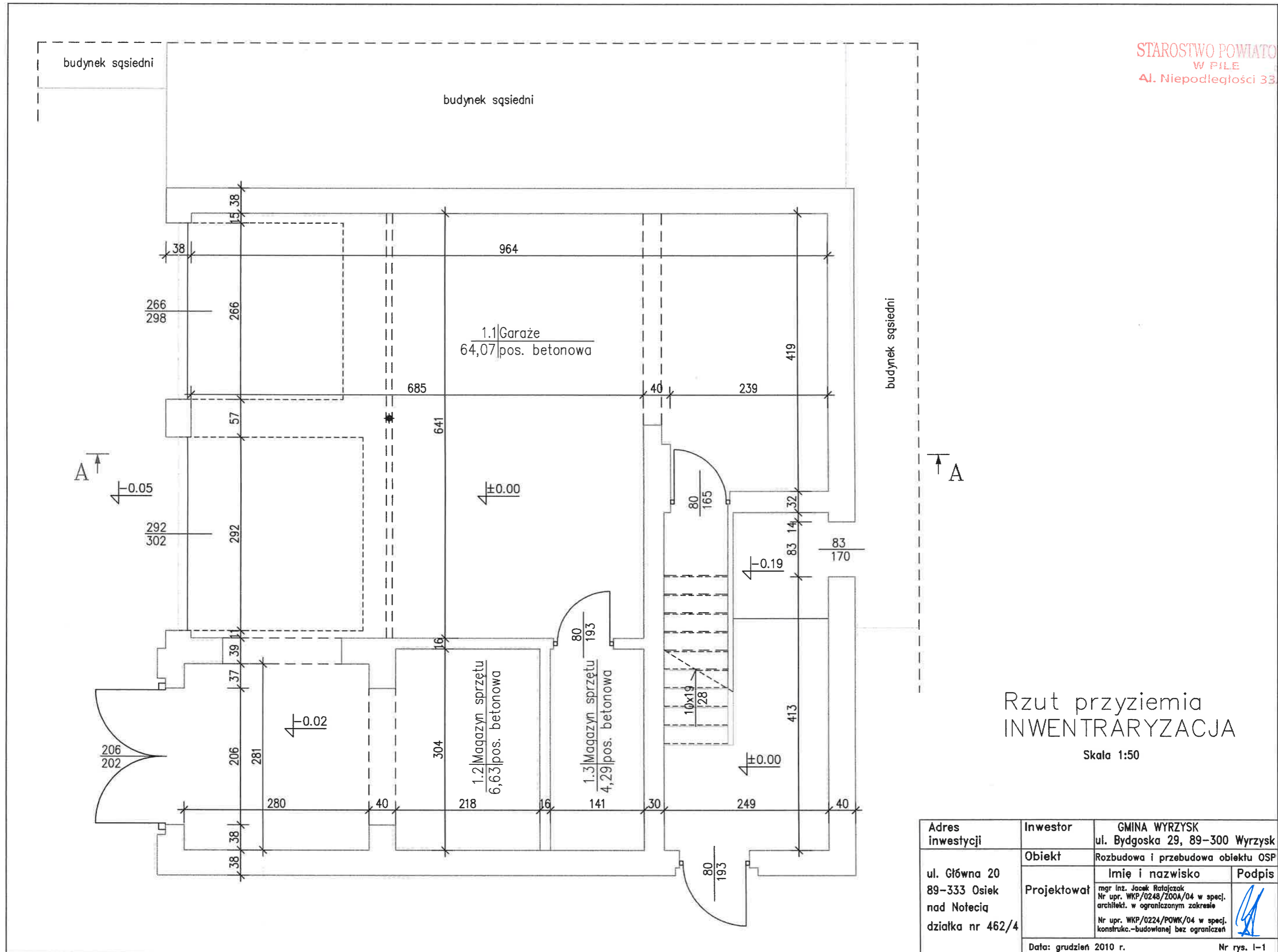
**Rynny i rury spustowe** – z PVC lub z blachy ocynkowanej malowane farbami olejnymi w kolorze brązowym (rynny śr. 120mm, rura spustowa śr. 100mm),

Stolarka okienna – PCV, bramy garażowe – rozsuwane i rozwierane,

**Balustrada** – stalowa malowana o wys. 1,10m

**Instalacja elektryczna** – zamontowanie włączników oświetlenia i lamp oświetleniowych,

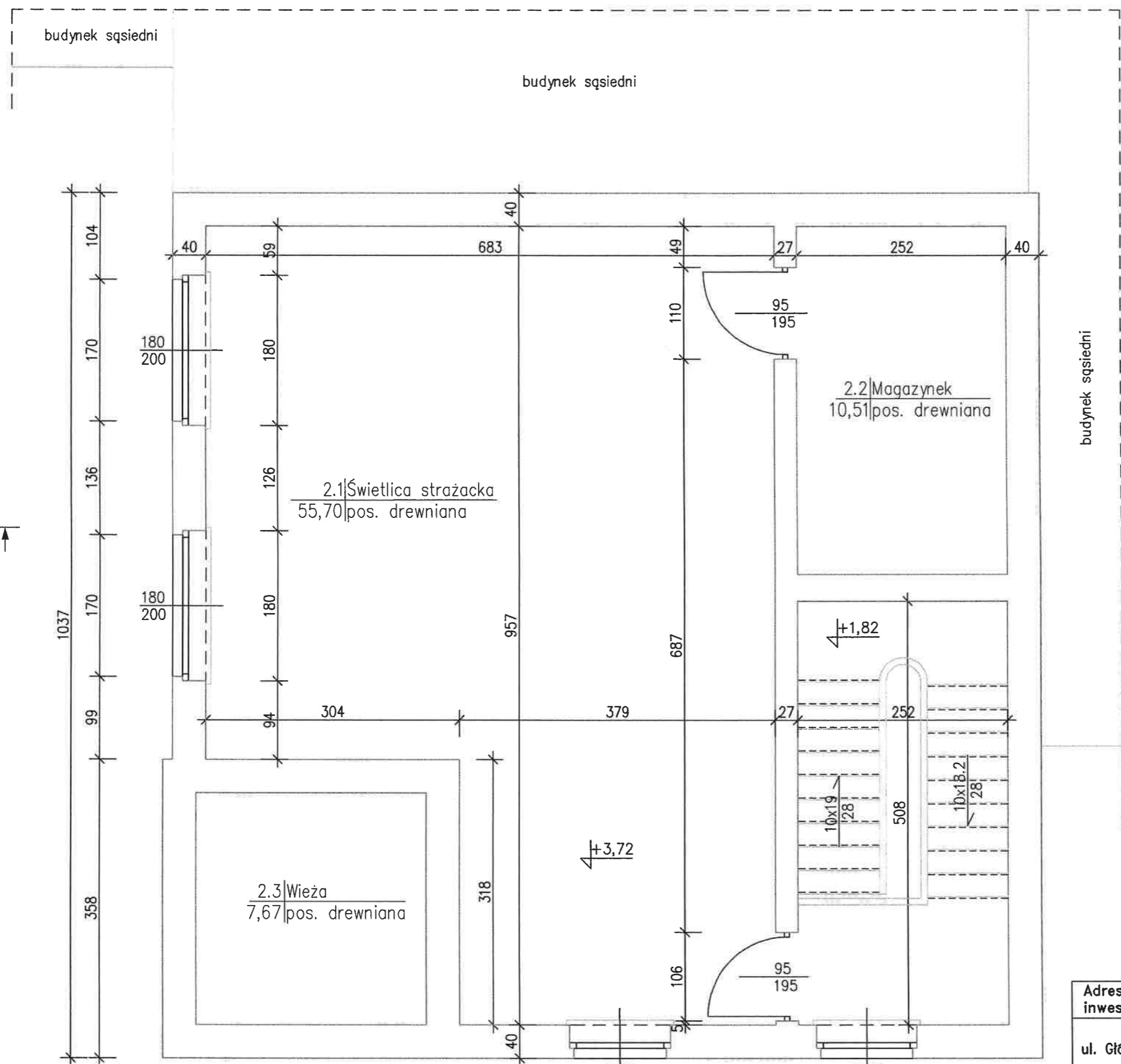
**Instalacja c.o.** - montaż dodatkowego grzejnika.



Rzut przyziemia  
INWENTARYZACJA

Skala 1:50

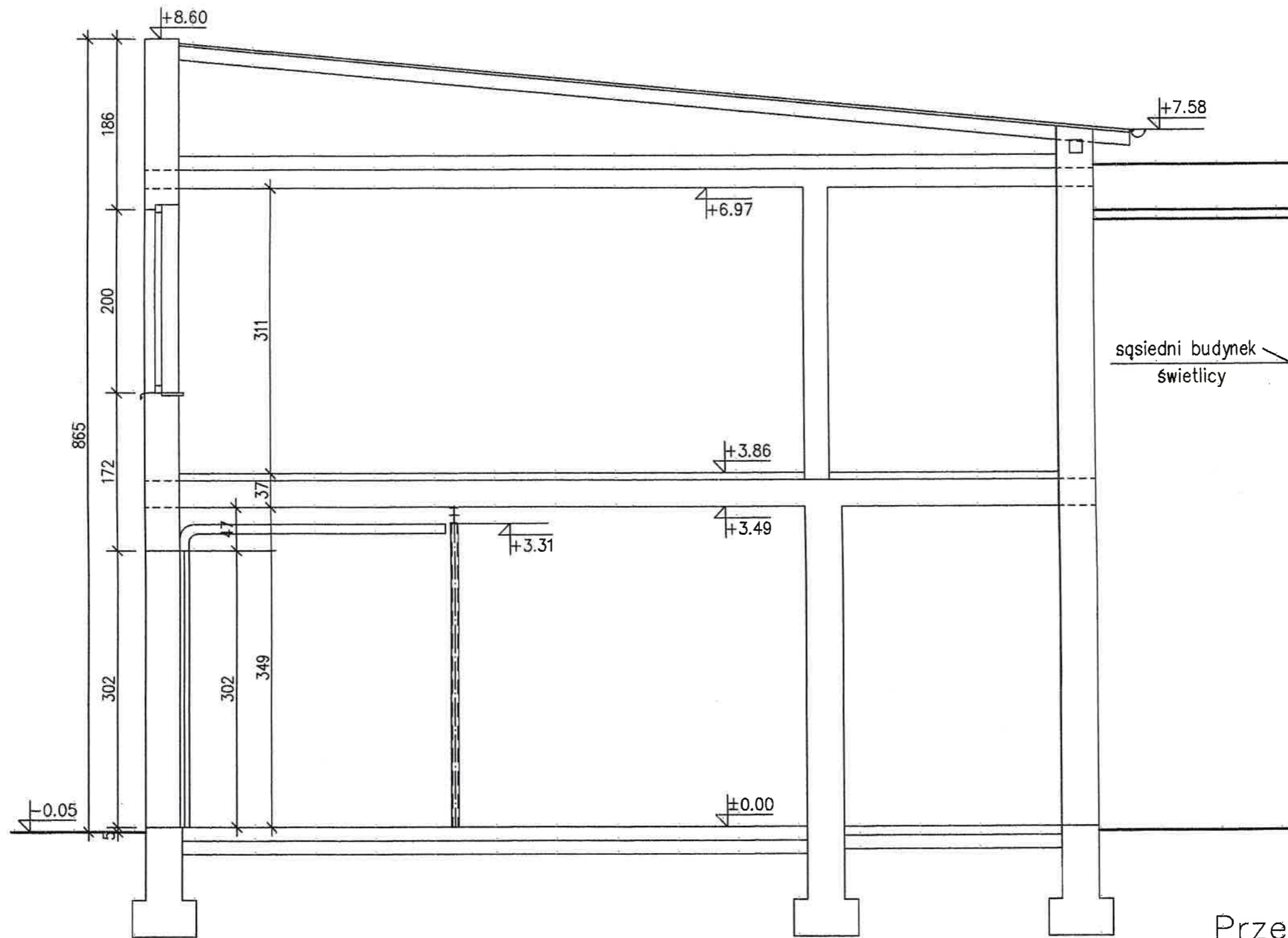
Adres inwestycji	Inwestor	GMINA WYRZYSK ul. Bydgoska 29, 89-300 Wyrzyk	
ul. Główna 20 89-333 Osiek nad Notecią działka nr 462/4	Obiekt	Rozbudowa i przebudowa obiektu OSP	
	Projektował	Imię i nazwisko	Podpis
		mgr inż. Jacek Ratajczak Nr upr. WKP/0248/Z00A/04 w specj. architekci. w ograniczonym zakresie Nr upr. WKP/0224/POWK/04 w specj. konstrukc.-budowlanej bez ograniczeń	
Data: grudzień 2010 r.		Nr rys. I-1	



Rzut piętra  
INWENTRYZACJA  
Skala 1:50

Adres inwestycji	Inwestor	GMINA WYRZYSK ul. Bydgoska 29, 89-300 Wyrzysk	
ul. Główna 20 89-333 Osiek nad Notecią działka nr 462/4	Obiekt	Rozbudowa i przebudowa obiektu OSP	
	Projektował	Imię i nazwisko	Podpis
		mgr inż. Jacek Ratajczak Nr upr. WKP/0248/Z00A/04 w specj. architekci. w ograniczonym zakresie Nr upr. WKP/0224/POWK/04 w specj. konstrukc.-budowlanej bez ograniczeń	
Data: grudzień 2010 r.		Nr rys. 1-2	

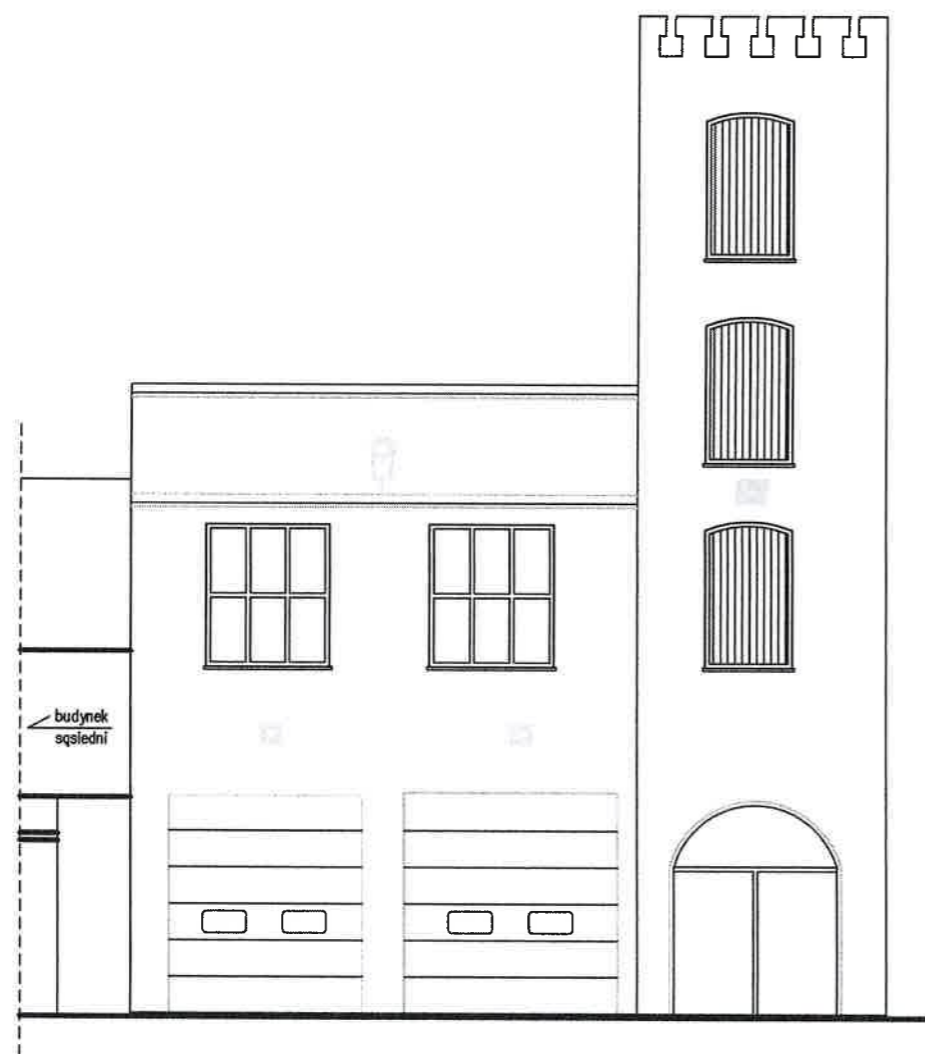




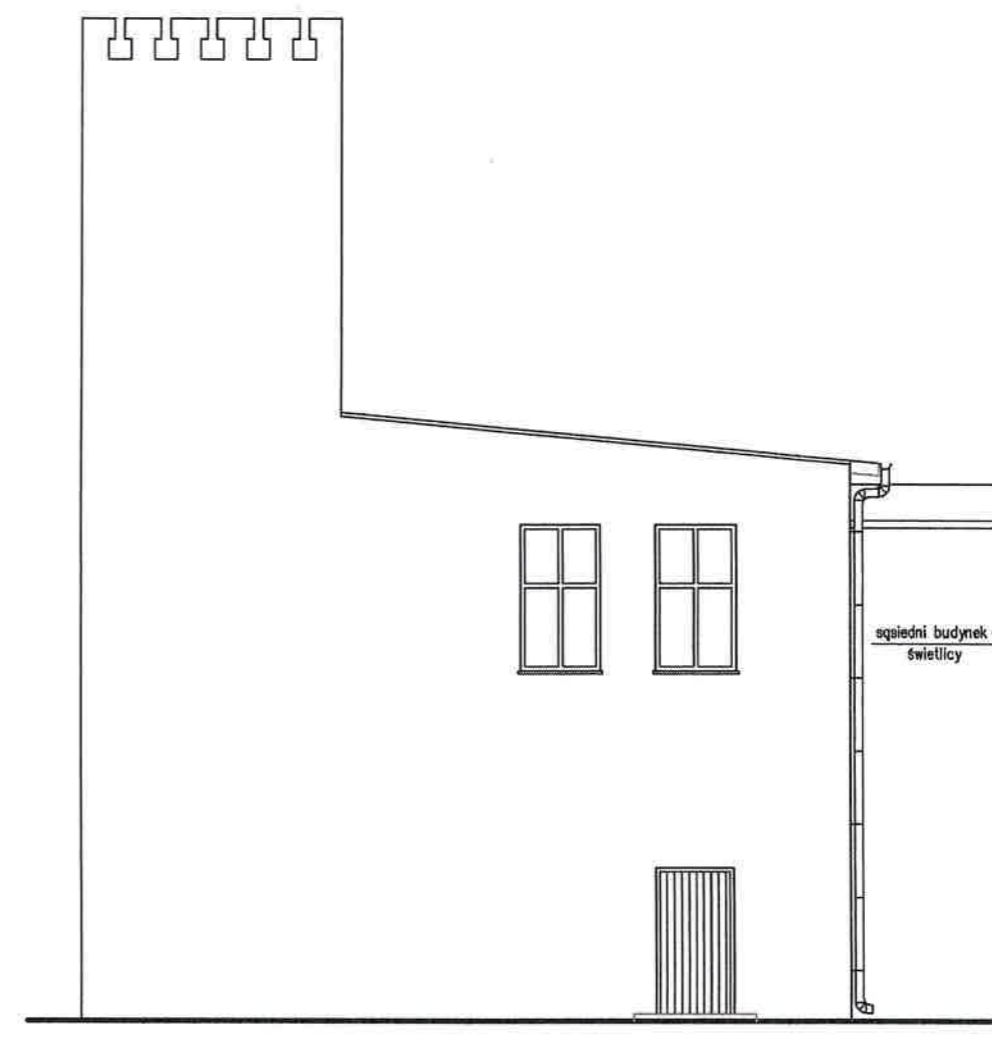
Przekrój A-A  
INWENTRYZACJA

Skala 1:50

Adres inwestycji	Inwestor	GMINA WYRZYSK ul. Bydgoska 29, 89-300 Wyrzyk	
ul. Główna 20 89-333 Osiek nad Notecią dz. nr 462/4	Obiekt	Rozbudowa i przebudowa obiektu OSP	
	Projektował	Imię i nazwisko	Podpis
		mgr inż. Jacek Ratajczak Nr upr. WKP/0248/ZOOA/04 w specj. architekt. w ograniczonym zakresie Nr upr. WKP/0224/PÓWK/04 w specj. konstrukc.-budowlanej bez ograniczeń	
	Data: grudzień 2009 r.		Nr rys. 1-3



Elewacja frontowa  
północno - wschodnia

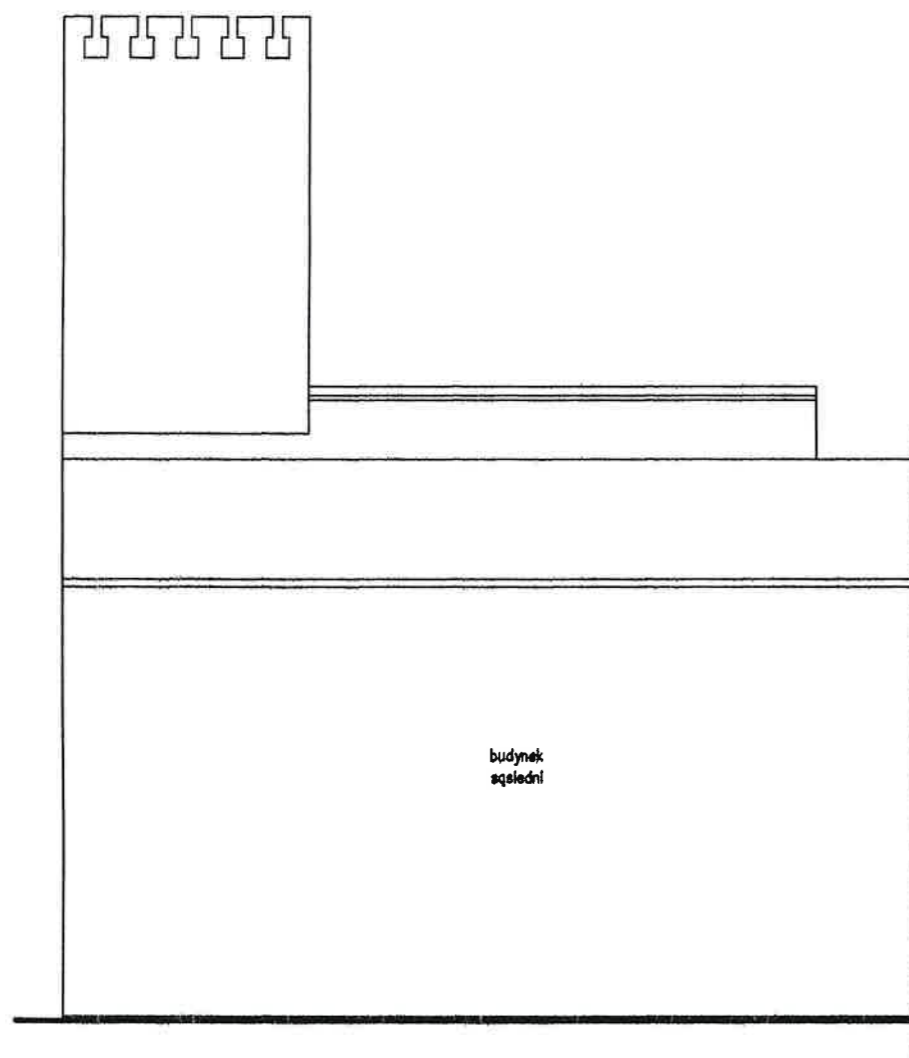


Elewacja boczna  
północno - zachodnia

Elewacje  
INWENTRARYZACJA

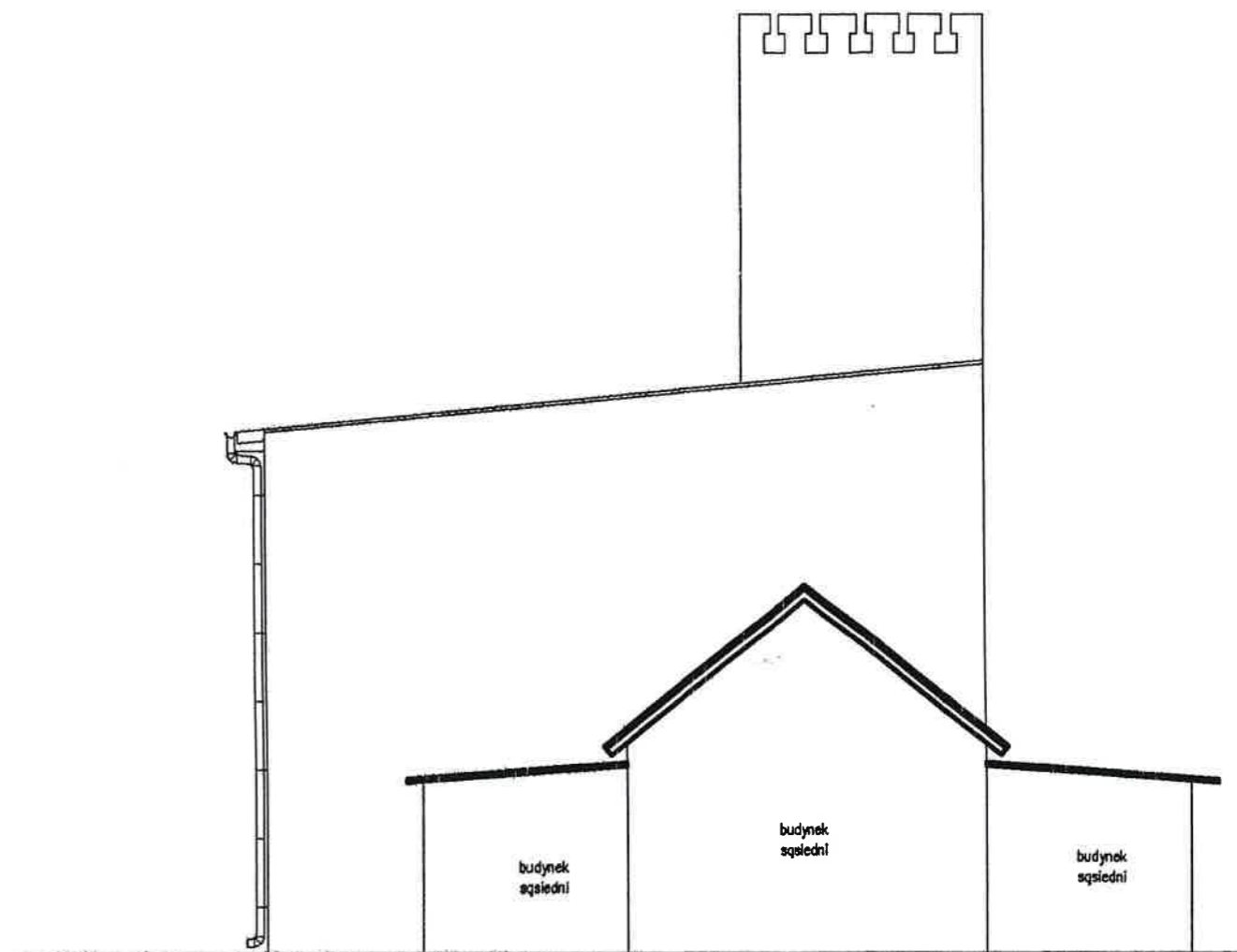
Skala 1:100

Adres inwestycji	Inwestor	GMINA WYRZYSK ul. Bydgoska 29, 89-300 Wyrzysk	
ul. Główna 20 89-333 Osiek nad Notecią działka nr 462/4	Obiekt	Rozbudowa i przebudowa obiektu OSP	
	Projektował	Imię i nazwisko	Podpis
		mgr inż. Jacek Ratajczak Nr upr. WKP/0248/Z00A/04 w specj. architekt. w ograniczonym zakresie Nr upr. WKP/0224/POWK/04 w specj. konstrukc.-budowlanej bez ograniczeń	
	Data: grudzień 2010 r.	Nr rys. 1-4	



Elewacja tylna

południowo - zachodnia



Elewacja boczna

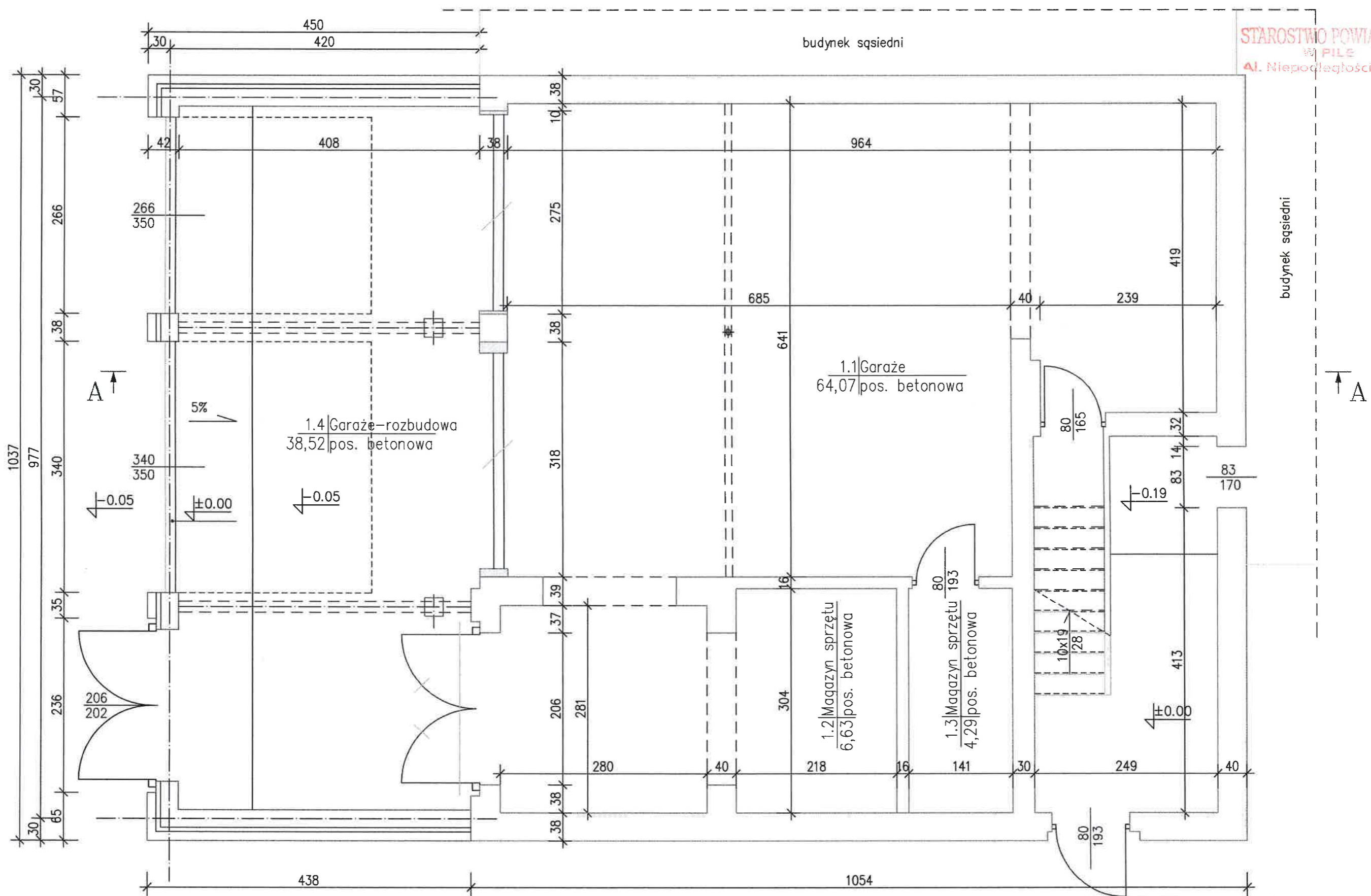
południowo - wschodnia

Elewacje  
INWENTRARYZACJA

Skala 1:100

Adres inwestycji	Inwestor	GMINA WYRZYSK ul. Bydgoska 29, 89-300 Wyrzysk	
ul. Główna 20 89-333 Osiek nad Notecią działka nr 462/4	Obiekt	Rozbudowa i przebudowa obiektu OSP	
	Projektował	Imię i nazwisko	Podpis
		mgr Inż. Jacek Ratajczak Nr upr. WKP/0248/ZOOA/04 w specj. architekt. w ograniczonym zakresie Nr upr. WKP/0224/POWK/04 w specj. konstrukc.-budowlanej bez ograniczeń	
Data: grudzień 2010 r.		Nr rys. 1-5	

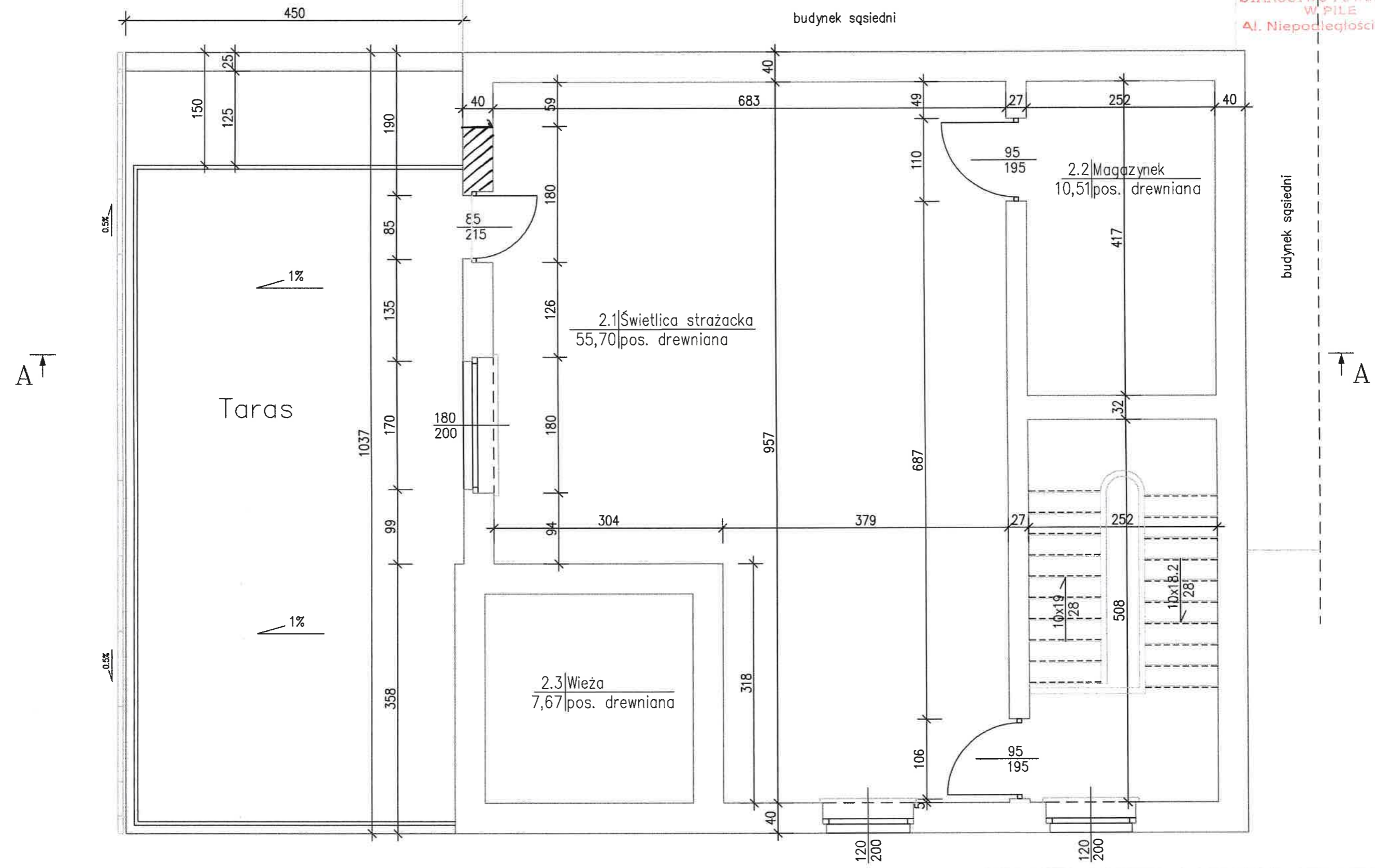




Rzut parteru  
PROJEKT

Skala 1:50

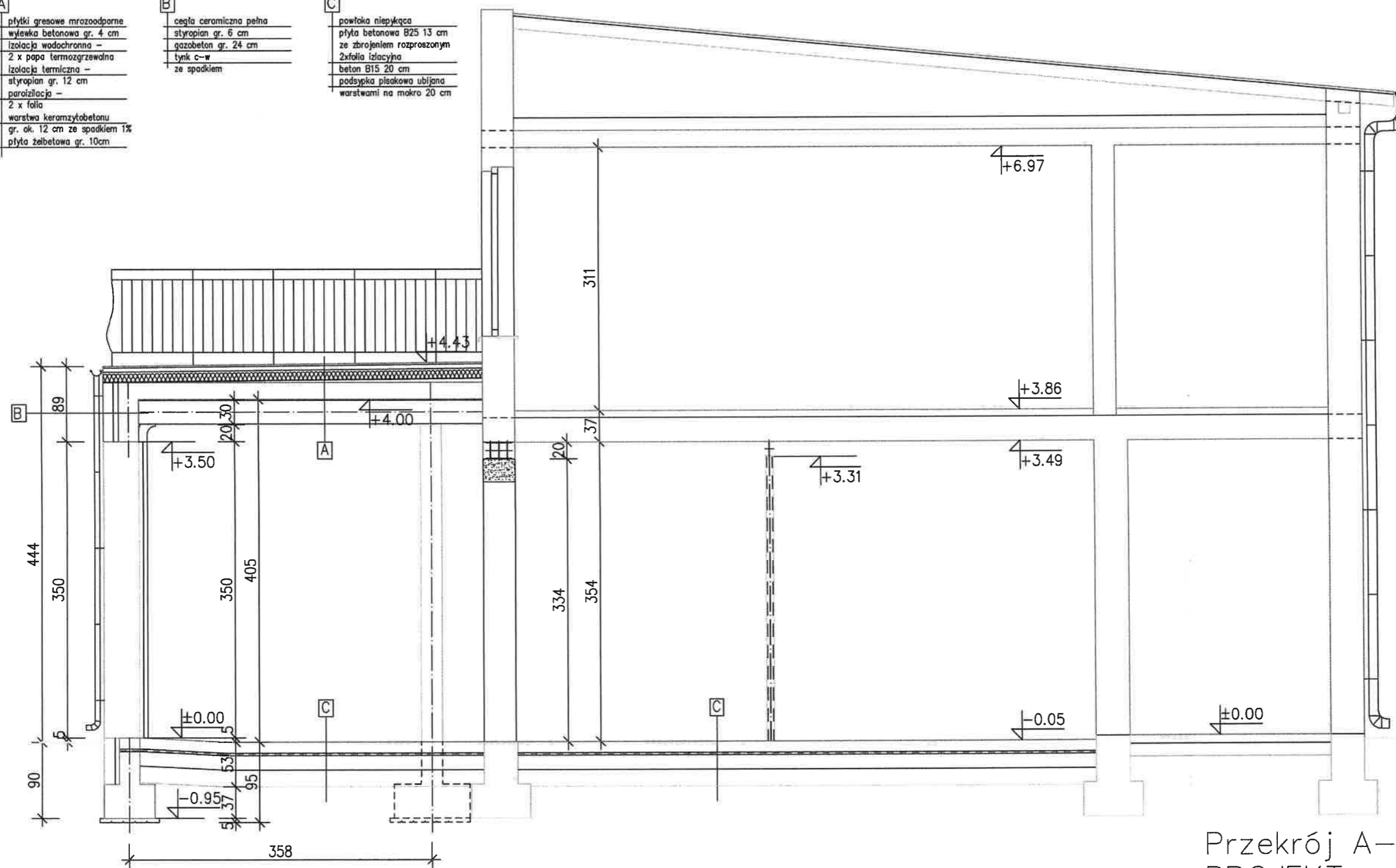
Adres inwestycji	Inwestor		GMINA WYRZYSK ul. Bydgoska 29, 89-300 Wyrzyk	
	Obiekt		Rozbudowa i przebudowa obiektu OSP	
ul. Główna 20 89-333 Osiek nad Notecią dz. nr 462/4 i 462/5	Projektował	Imię i nazwisko		Podpis
		mgr inż. Jacek Rafałczak Nr upr. WKP/0248/Z00A/04 w spec. architekt. w ograniczonym zakresie		
		Nr upr. WKP/0224/POWK/04 w spec. konstrukc.-budowlanej bez ograniczeń		
			Data: grudzień 2010 r.	Nr rys. A-1



Rzut piętra  
PROJEKT  
Skala 1:50

Adres inwestycji ul. Główna 20 89-333 Osiek nad Notecią działki nr 462/4 i 462/5	Inwestor	GMINA WYRZYSK ul. Bydgoska 29, 89-300 Wyrzyk	
	Obiekt	Rozbudowa i przebudowa obiektu OSP	
Projektował	Imię i nazwisko	mgr Inż. Jacek Ratajczak Nr upr. WKP/0248/ZOOA/04 w specj. architekt. w ograniczonym zakresie	Podpis 
		Nr upr. WKP/0224/POWK/04 w specj. konstrukc.-budowlanej bez ograniczeń	
Data: grudzień 2010 r.		Nr rys. A-2	

<b>A</b>	<b>B</b>	<b>C</b>
płytki gresowe mrozoodporne wywłoka betonowa gr. 4 cm izolacja wodochronna - 2 x papa termozgrzewalna izolacja termiczna - styropian gr. 12 cm paroizolacja - 2 x folia warstwa keramzytobetonu gr. ok. 12 cm ze spadkiem 1% płyta żelbetowa gr. 10cm	cegła ceramiczna pełna styropian gr. 6 cm gazobeton gr. 24 cm tynk c-w ze spadkiem	powłoka niepykająca płyta betonowa B25 13 cm ze zbrojeniem rozproszonym 2xfolia izylacyjna beton B15 20 cm podsypka piaskowa ubijana warstwami na makro 20 cm

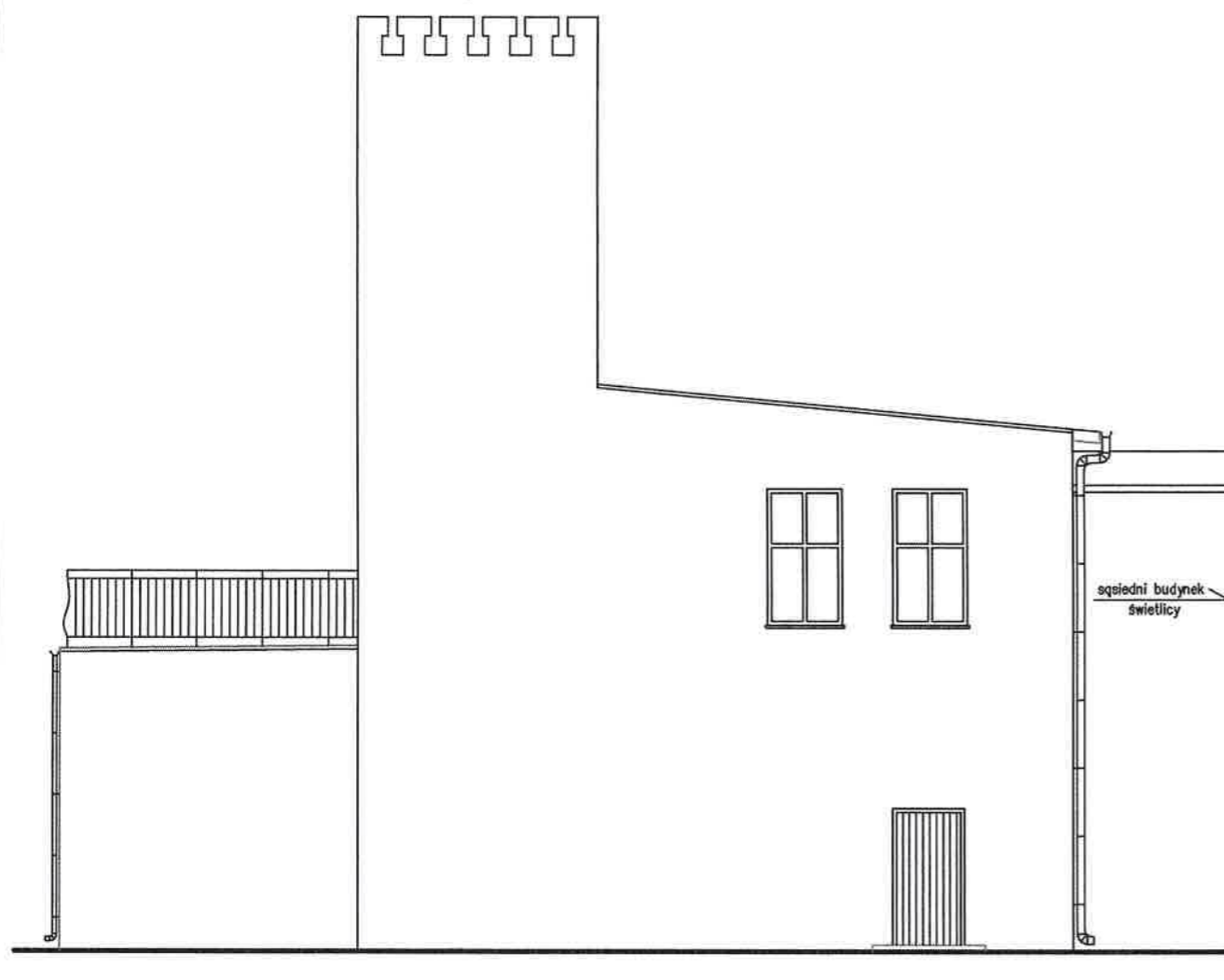


Przekrój A-A  
PROJEKT

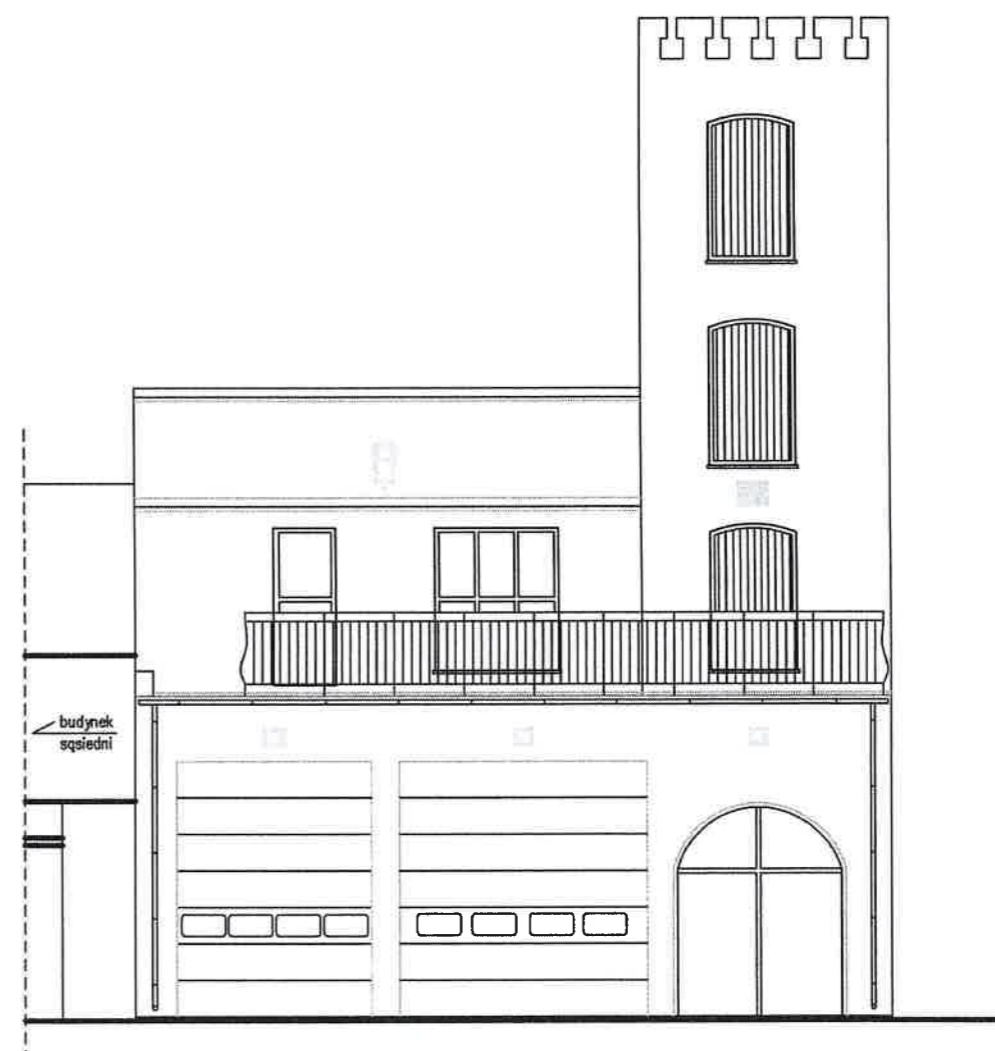
Skala 1:50

Adres inwestycji	Inwestor	GMINA WYRZYSK ul. Bydgoska 29, 89-300 Wyrzysk	
ul. Główna 20 89-333 Osiek nad Notecią działka nr 462/4 i 462/5	Obiekt	Rozbudowa i przebudowa obiektu OSP	
	Projektował	Imię i nazwisko	Podpis
		mgr inż. Jacek Ratajczak Nr upr. WKP/0248/ZOOA/04 w specj. architekt. w ograniczonym zakresie Nr upr. WKP/0224/POWK/04 w specj. konstrukc.-budowlanej bez ograniczeń	
Data: grudzień 2010 r.		Nr rys. A-3	





Elewacja boczna  
północno - zachodnia

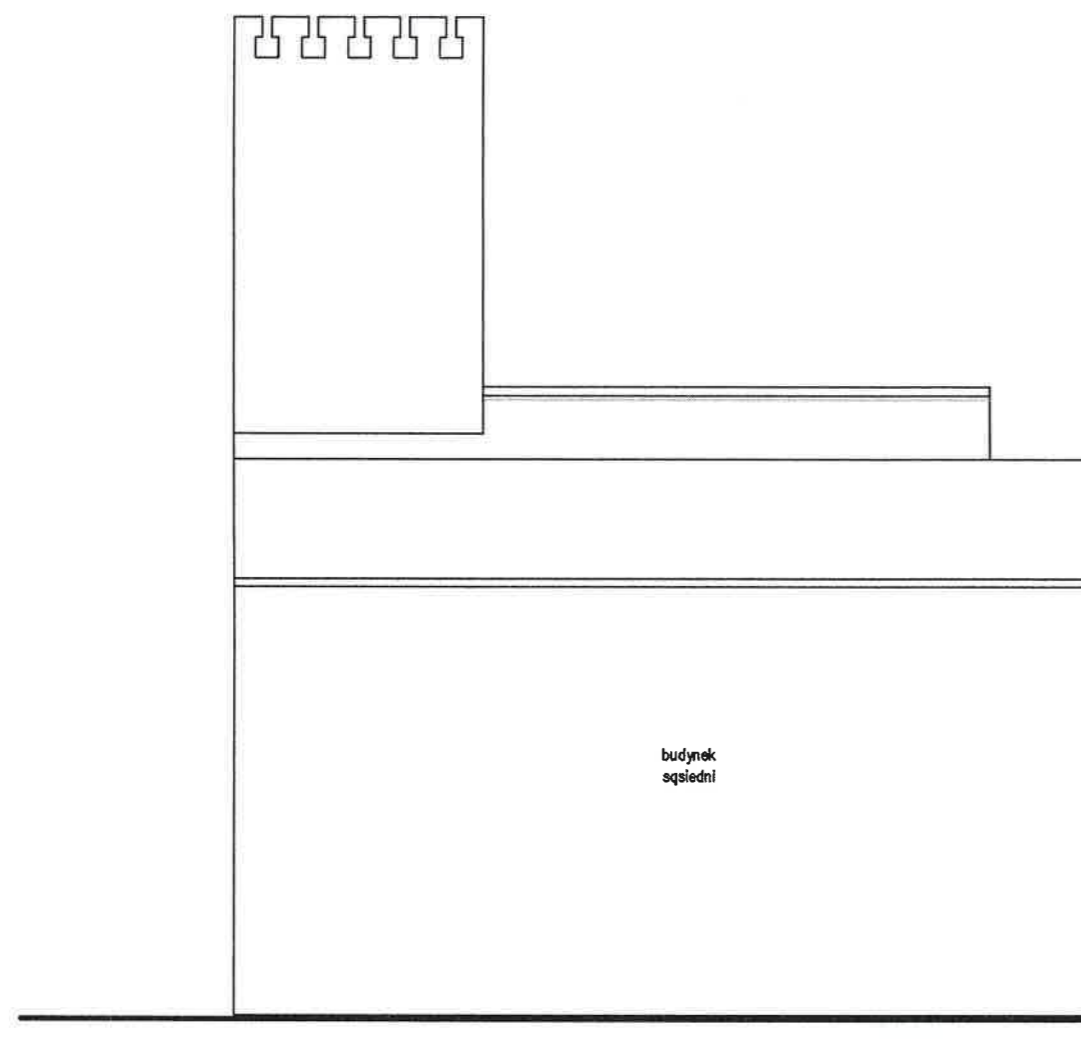


Elewacja frontowa  
północno - wschodnia

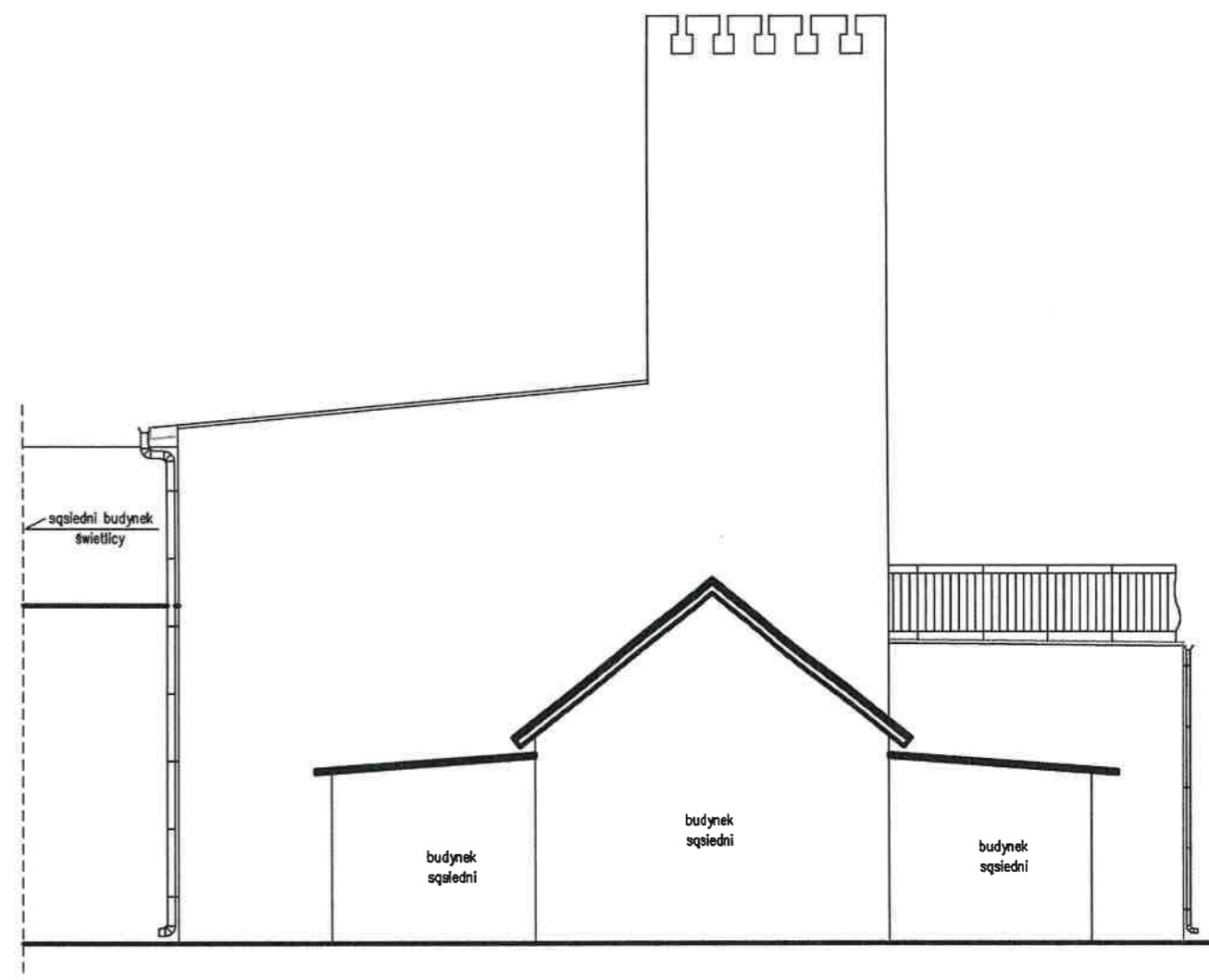
Elewacje  
PROJEKT

Skala 1:100

Adres inwestycji	Inwestor	GMINA WYRZYSK ul. Bydgoska 29, 89-300 Wyrzysk	
ul. Główna 20 89-333 Osiek nad Notecią działki nr 462/4 i 462/5	Obiekt	Rozbudowa i przebudowa obiektu OSP	
	Projektował	Imię i nazwisko	Podpis
		mgr inż. Jacek Ratajczak Nr upr. WKP/0248/Z00A/04 w specj. architekt. w ograniczonym zakresie Nr upr. WKP/0224/POWK/04 w specj. konstrukc.-budowlanej bez ograniczeń	
Data: grudzień 2010 r.		Nr rys. A-4	



Elewacja tylna  
południowo - zachodnia

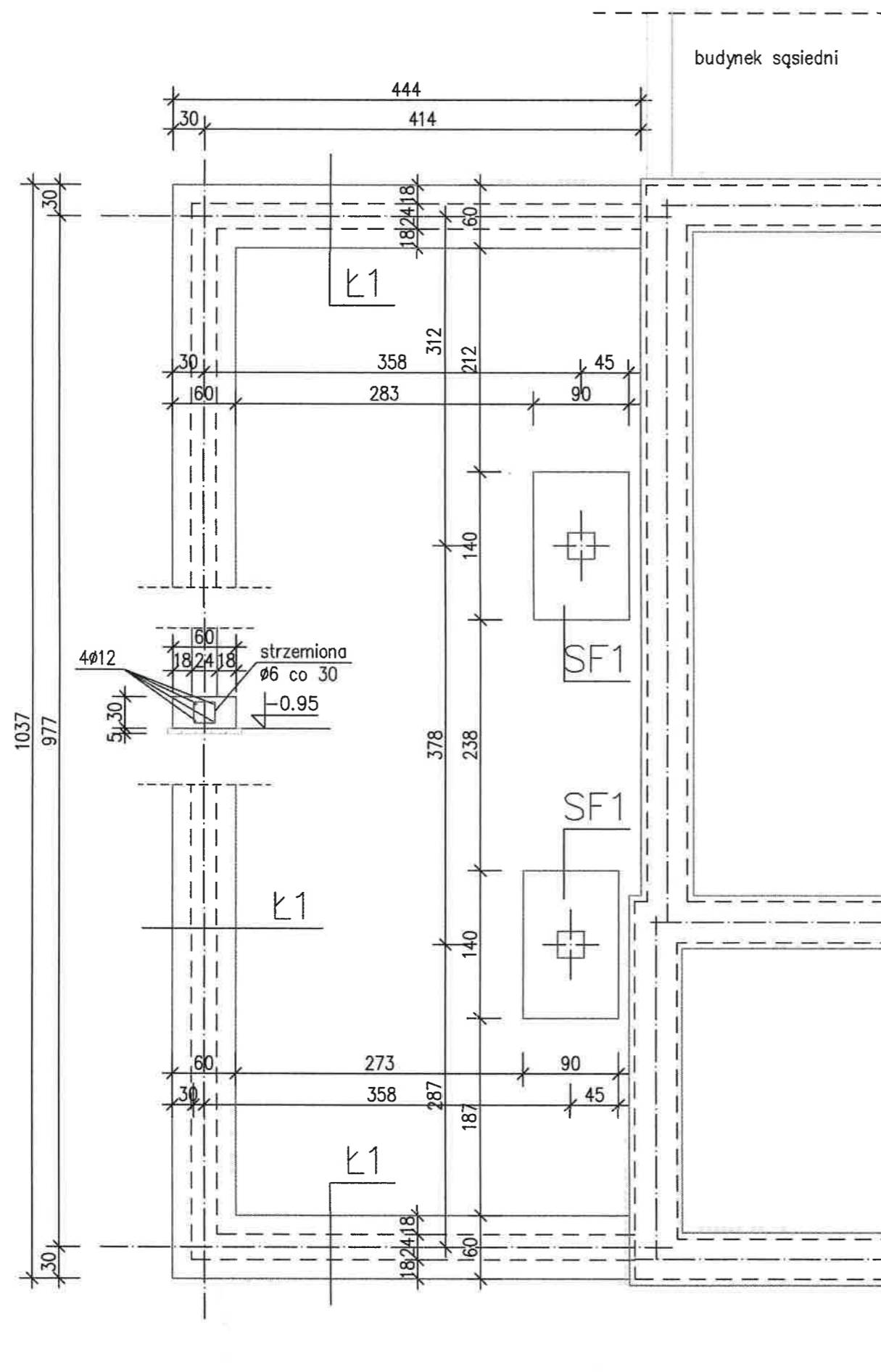


Elewacja boczna  
południowo - wschodnia

Elewacje  
PROJEKT

Skala 1:100

Adres inwestycji	Inwestor	GMINA WYRZYSK ul. Bydgoska 29, 89-300 Wyrzysk	
ul. Główna 20 89-333 Osiek nad Notecią działki nr 462/4 i 462/5	Obiekt	Rozbudowa i przebudowa obiektu OSP	
	Projektował	Imię i nazwisko	Podpis
		mgr inż. Jacek Ratajczak Nr upr. WKP/0248/Z00A/04 w specj. architekt. w ograniczonym zakresie	
Nr upr. WKP/0224/POWK/04 w specj. konstrukc.-budowlanej bez ograniczeń			
		Data: grudzień 2010 r.	Nr rys. A-5



Uwaga:

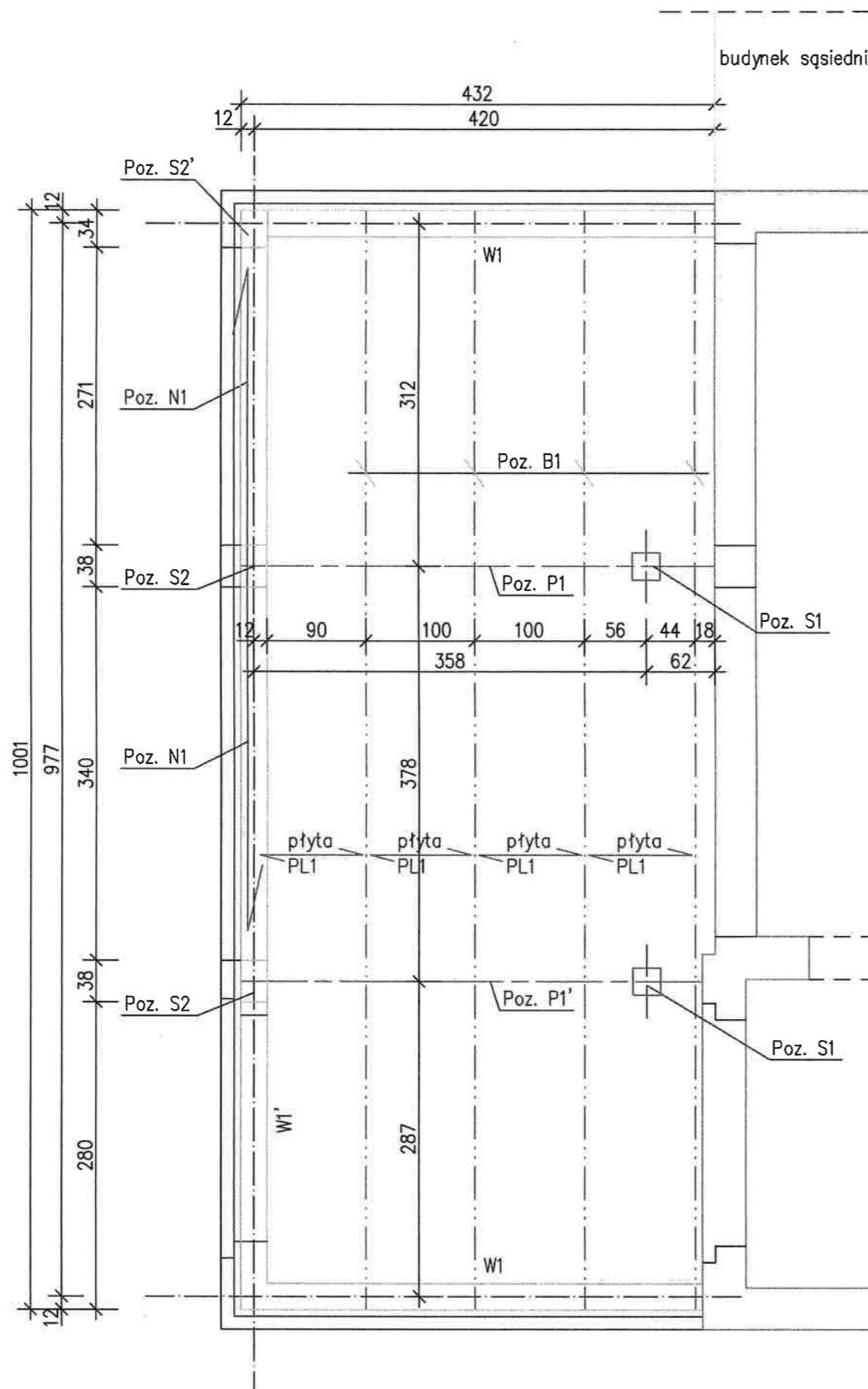
- poziomem posadowienia nawiązać do poziomu istniejących fundamentów
- korpusy izolować abizolem P+R
- otulina zbrojenia 5 cm

Beton B20  
Stal AII - 18G2-b

Rzut fundamentów  
PROJEKT

Skala 1:50

Adres inwestycji	Inwestor	GMINA WYRZYSK ul. Bydgoska 29, 89-300 Wyrzysk	
ul. Główna 20 89-333 Osiek nad Notecią działka nr 462/4 i 462/5	Obiekt	Rozbudowa i przebudowa obiektu OSP	
	Projektował	Imię i nazwisko	Podpis
		mgr inż. Jacek Ratajczak Nr upr. WKP/0248/ZO0A/04 w specj. architekt. w ograniczonym zakresie Nr upr. WKP/0224/POWK/04 w specj. konstrukc.-budowlanej bez ograniczeń	
Data: grudzień 2010 r.		Nr rys. K-1	



Poz. B1 – IPE200  
Poz. P1 – IPE300

Beton B20  
Stal A-II – 18G2-b  
A-0 – St0S-b  
St3SX

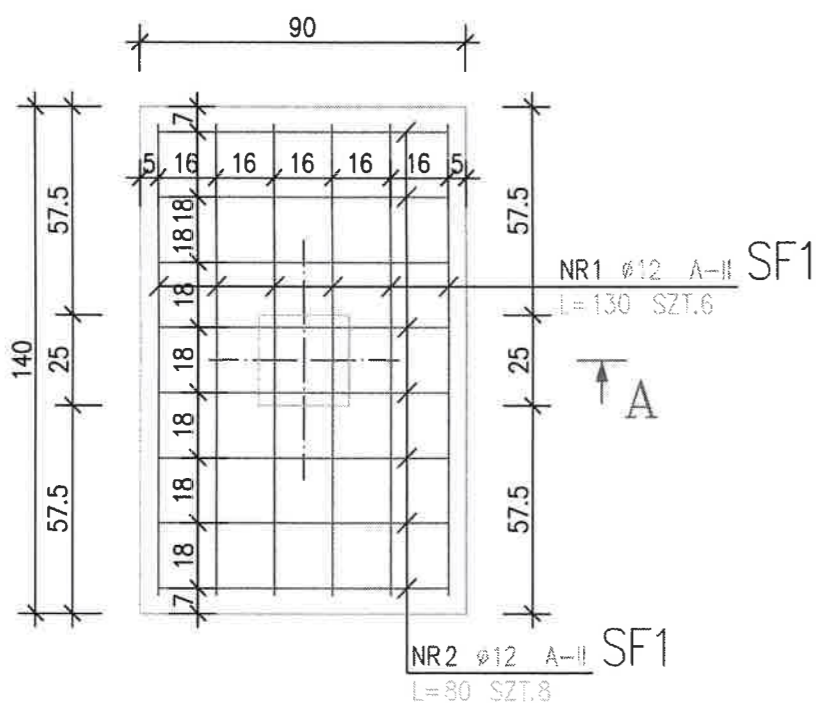
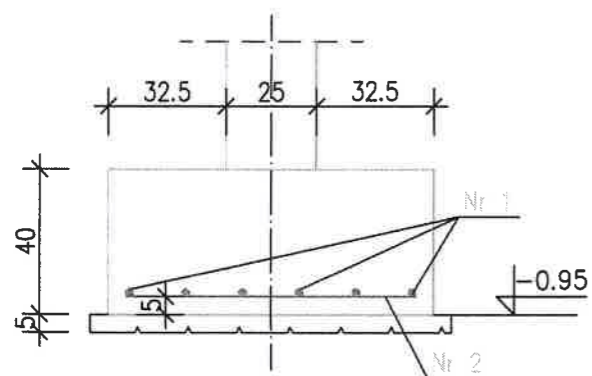
Rzut stropu  
PROJEKT

Skala 1:50

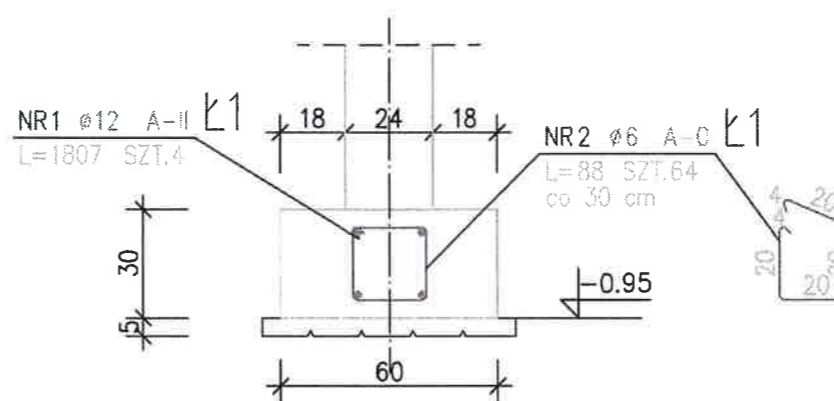
Adres inwestycji	Inwestor	GMINA WYRZYSK ul. Bydgoska 29, 89-300 Wyrzysk	
ul. Główna 20 89-333 Osiek nad Notecią dz. nr 462/4 i 462/5	Obiekt	Rozbudowa i przebudowa obiektu OSP	
	Projektował	Imię i nazwisko	Podpis
		mgr inż. Jacek Ratajczak Nr upr. WKP/0248/Z00A/04 w spec. architekt. w ograniczonym zakresie Nr upr. WKP/0224/POWK/04 w spec. konstrukc.-budowlanej bez ograniczeń	
Data: grudzień 2010 r.		Nr rys. K-2	



Stopa SF1



Ława Ł1



Uwaga:

- poziomem posadowienia nawiązać do poziomu istniejących fundamentów
- korpusy izolować abizolem P+R
- otulina zbrojenia 5 cm
- z ław i stóp wystawić startery do słupów (patrz rysunki słupów)

Beton B20  
Stal AII – 18G2-b  
A-0 – St0S-b

Stopa i ława fundamentowa  
PROJEKT

Skala 1:20

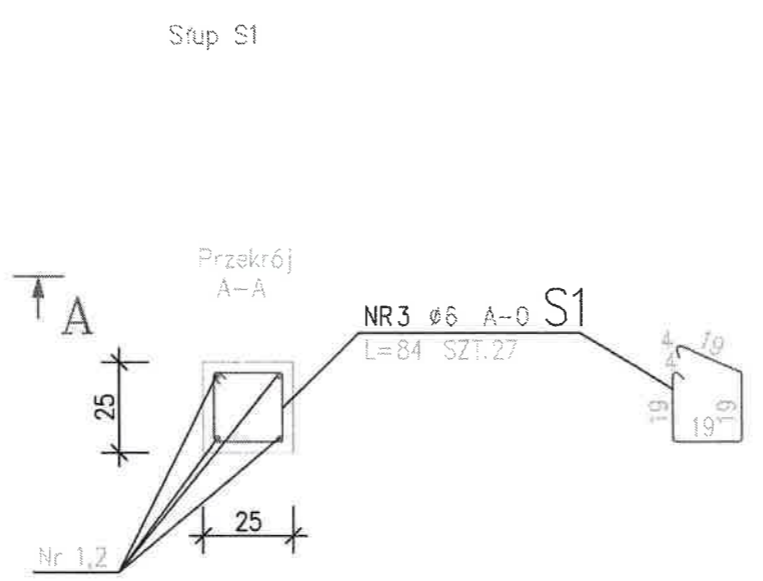
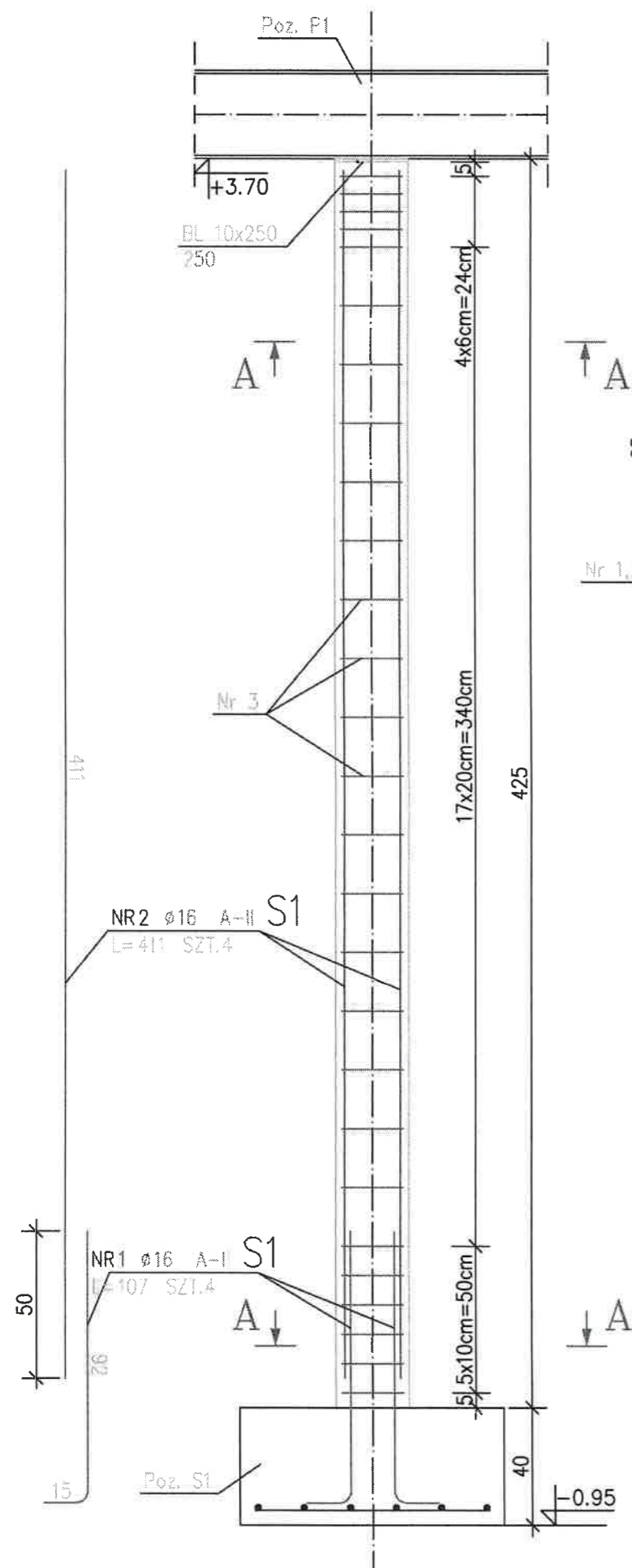
ZESTAWIENIE STALI

POZ.	NR PR?TA	RODZAJ STALI	DŁUGOŚĆ [cm]	LICZBA SZTUK	DŁUGOŚĆ ŁĄCZNA [m]	
					ø12	A-II
SF1	1	ø12 A-II	130	6	7.8	
	2	ø12 A-II	80	8	6.4	
DŁUGOŚĆ RAZEM [m]					14.2	
MASA JEDNOSTKOWA [kg/m]					0.888	
MASA [kg]					12.61	
MASA OGÓŁEM [kg]						12.61
WYKONAĆ: x 2						25.22

ZESTAWIENIE STALI

POZ.	NR PR?TA	RODZAJ STALI	DŁUGOŚĆ [cm]	LICZBA SZTUK	DŁUGOŚĆ ŁĄCZNA [m]	
					ø6	ø12
Ł1	1	ø12 A-II	1807	4		72.28
	2	ø6 A-0	88	64	56.32	
DŁUGOŚĆ RAZEM [m]					56.32	72.28
MASA JEDNOSTKOWA [kg/m]					0.222	0.888
MASA [kg]					12.5	64.18
MASA OGÓŁEM [kg]						76.68
WYKONAĆ: x 1						76.68

Adres inwestycji	Inwestor	GMINA WYRZYSK ul. Bydgoska 29, 89-300 Wyrzysk	
ul. Główna 20 89-333 Osiek nad Notecią działka nr 462/4	Obiekt	Rozbudowa i przebudowa obiektu OSP	
	Projektował	Imię i nazwisko	Podpis
		mgr inż. Jacek Ratajczak Nr upr. WKP/0248/Z00A/04 w specj. architekt. w ograniczonym zakresie Nr upr. WKP/0224/POWK/04 w specj. konstrukc.-budowlanej bez ograniczeń	
Data: grudzień 2010 r.		Nr rys. K-3	



ZESTAWIENIE STALI

POZ.	NR PRZTA	RODZAJ STALI	DŁUGOŚĆ [cm]	LICZBA SZTUK	DŁUGOŚĆ ŁĄCZNA [m]	
					A-0	A-II
S1	1	Ø16 A-II	107	4		4.28
	2	Ø16 A-II	411	4		16.44
	3	Ø6 A-0	84	27	22.68	
DŁUGOŚĆ RAZEM [m]					22.68	20.72
MASA JEDNOSTKOWA [kg/m]					0.222	1.578
MASA [kg]					5.03	32.7
MASA OGÓŁEM [kg]					37.73	
WYKONAĆ: x 2					75.46	

Uwaga:

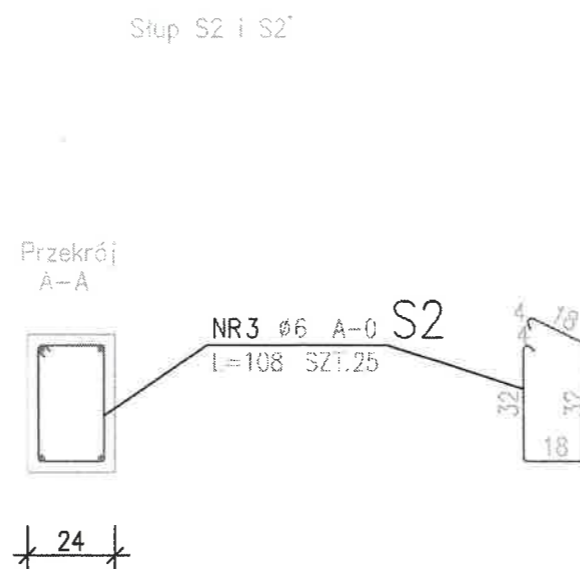
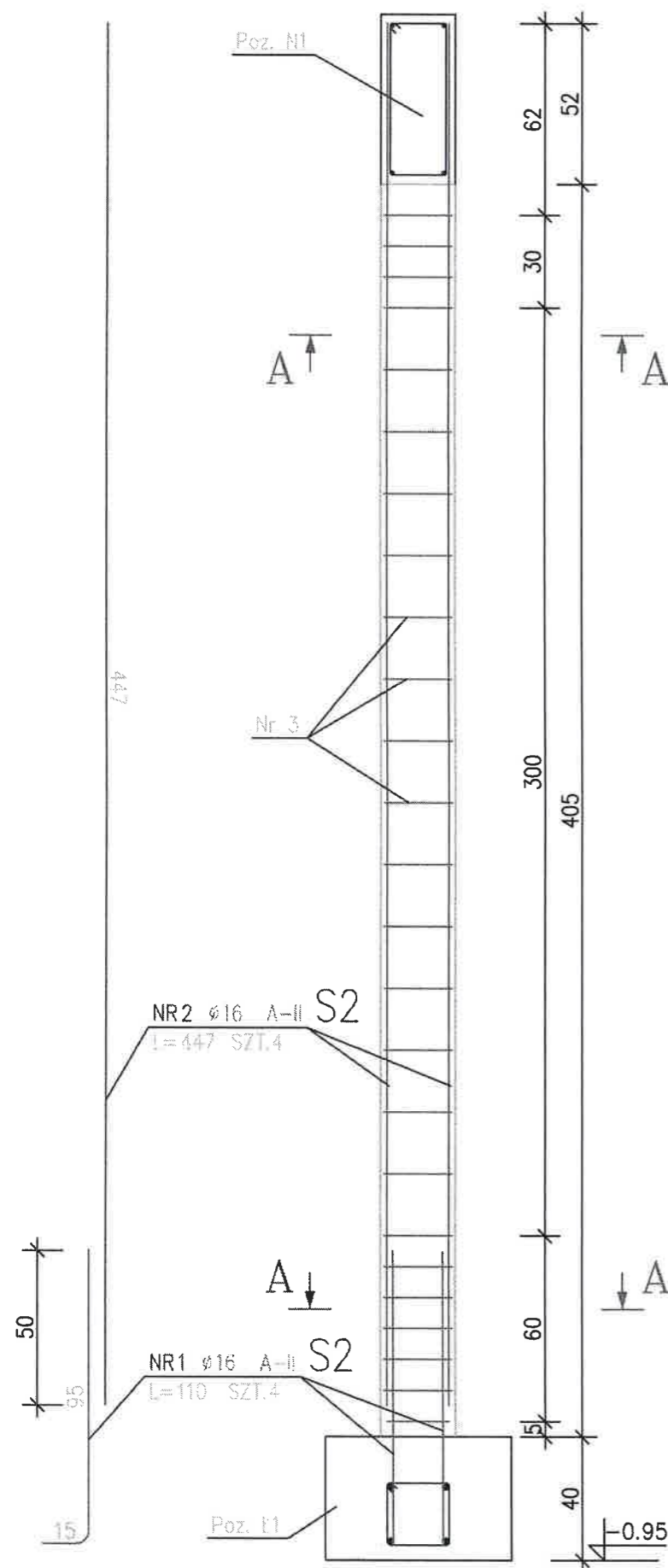
- otulina zbrojenia 5 cm

Beton B20  
Stal A-II – 18G2-b  
A-0 – St0S-b

Słup S1  
PROJEKT

Skala 1:20

Adres inwestycji	Inwestor	GMINA WYRZYSK ul. Bydgoska 29, 89-300 Wyrzysk	
ul. Główna 20 89-333 Osiek nad Notecią działka nr 462/4	Obiekt	Rozbudowa i przebudowa obiektu OSP	
	Projektował	Imię i nazwisko	Podpis
		mgr inż. Jacek Ratajczak Nr upr. WKP/0248/ZOOA/04 w specj. architekt. w ograniczonym zakresie	
Nr upr. WKP/0224/POWK/04 w specj. konstrukc.-budowlanej bez ograniczeń			
Data: grudzień 2010 r.		Nr rys. K-4	



ZESTAWIENIE STALI

POZ.	NR PRZTA	RODZAJ STALI	DŁUGOŚĆ [cm]	LICZBA SZTUK	DŁUGOŚĆ ŁĄCZNA [m]			
					A-0		A-II	
					ø6		ø16	
S2	1	ø16 A-II	110	4		4.4		
	2	ø16 A-II	447	4		17.88		
	3	ø6 A-0	108	25	27			
DŁUGOŚĆ RAZEM [m]					27		22.28	
MASA JEDNOSTKOWA [kg/m]					0.222		1.578	
MASA [kg]					5.99		35.16	
MASA OGÓŁEM [kg]					41.15			
WYKONAĆ: x 3					123.45			

Uwaga:

- otulina zbrojenia 5 cm

Beton B20

Stal AII - 18G2-b

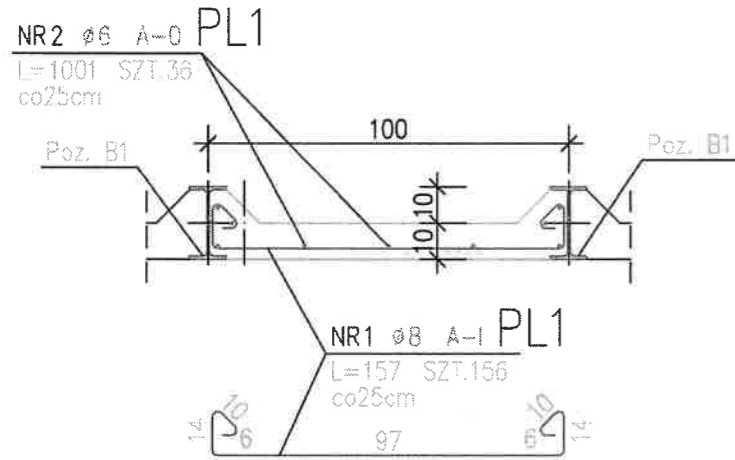
A-0 - St0S-b

Słup S2 i S2'  
PROJEKT

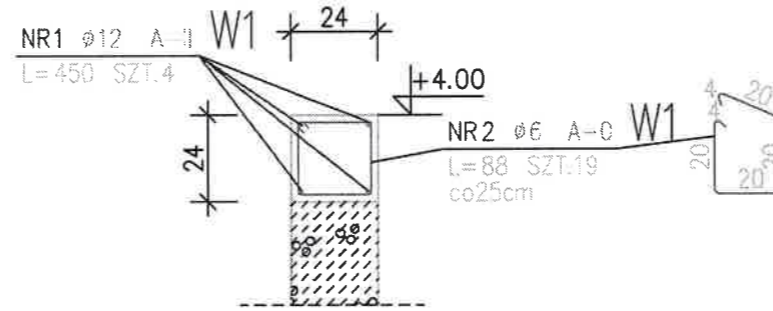
Skala 1:20

Adres inwestycji	Inwestor	GMINA WYRZYSK ul. Bydgoska 29, 89-300 Wyrzysk	
ul. Główna 20 89-333 Osiek nad Notecią działka nr 462/4	Obiekt	Rozbudowa i przebudowa obiektu OSP	
	Projektował	Imię i nazwisko	Podpis
		mgr inż. Jacek Ratajczak Nr upr. WKP/0248/Z00A/04 w specj. architekt. w ograniczonym zakresie	
Nr upr. WKP/0224/POWK/04 w specj. konstrukc.-budowlanej bez ograniczeń			
Data: grudzień 2010 r.		Nr rys. K-5	

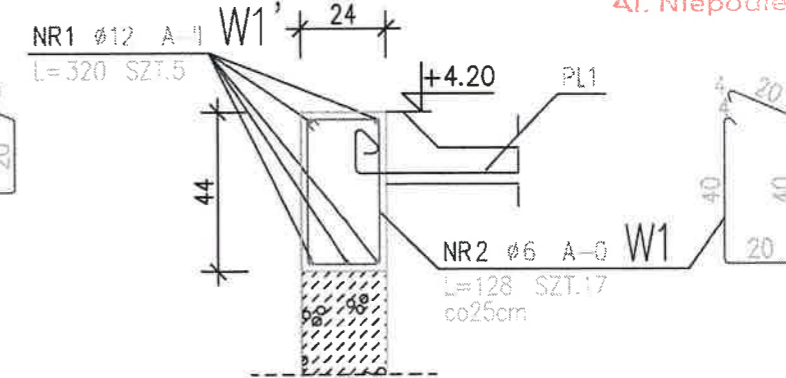
Płyta PL1



Wieniec W1



Wieniec W1'



STAROSTWO POWIATOWE  
W PILE  
Al. Niepodległości 33/35

ZESTAWIENIE STALI

POZ.	NR PR?TA	RODZAJ STALI	DŁUGOŚĆ [cm]	LICZBA SZTUK	DŁUGOŚĆ ŁĄCZNA [m]	
					A-0	A-I
PL1	1	ø8 A-I	157	156		244.92
	2	ø6 A-0	1001	36	360.36	
DŁUGOŚĆ RAZEM [m]					360.36	244.92
MASA JEDNOSTKOWA [kg/m]					0.222	0.395
MASA [kg]					80	96.74
MASA OGÓŁEM [kg]					176.74	
WYKONAĆ: x 1					176.74	

ZESTAWIENIE STALI

POZ.	NR PR?TA	RODZAJ STALI	DŁUGOŚĆ [cm]	LICZBA SZTUK	DŁUGOŚĆ ŁĄCZNA [m]	
					A-0	A-II
W1	1	ø12 A-II	450	8		36
	2	ø6 A-0	88	38	33.44	
W1'	1	ø12 A-II	320	5		16
	2	ø6 A-0	128	55	70.4	
DŁUGOŚĆ RAZEM [m]					103.84	52
MASA JEDNOSTKOWA [kg/m]					0.222	0.888
MASA [kg]					23.05	46.18
MASA OGÓŁEM [kg]					69.23	
WYKONAĆ: x 1					69.23	

Uwaga:

- otulina zbrojenia 3 cm

Beton B20

Stal AII - 18G2-b

A-I - St3SX-b

A-0 - St0S-b

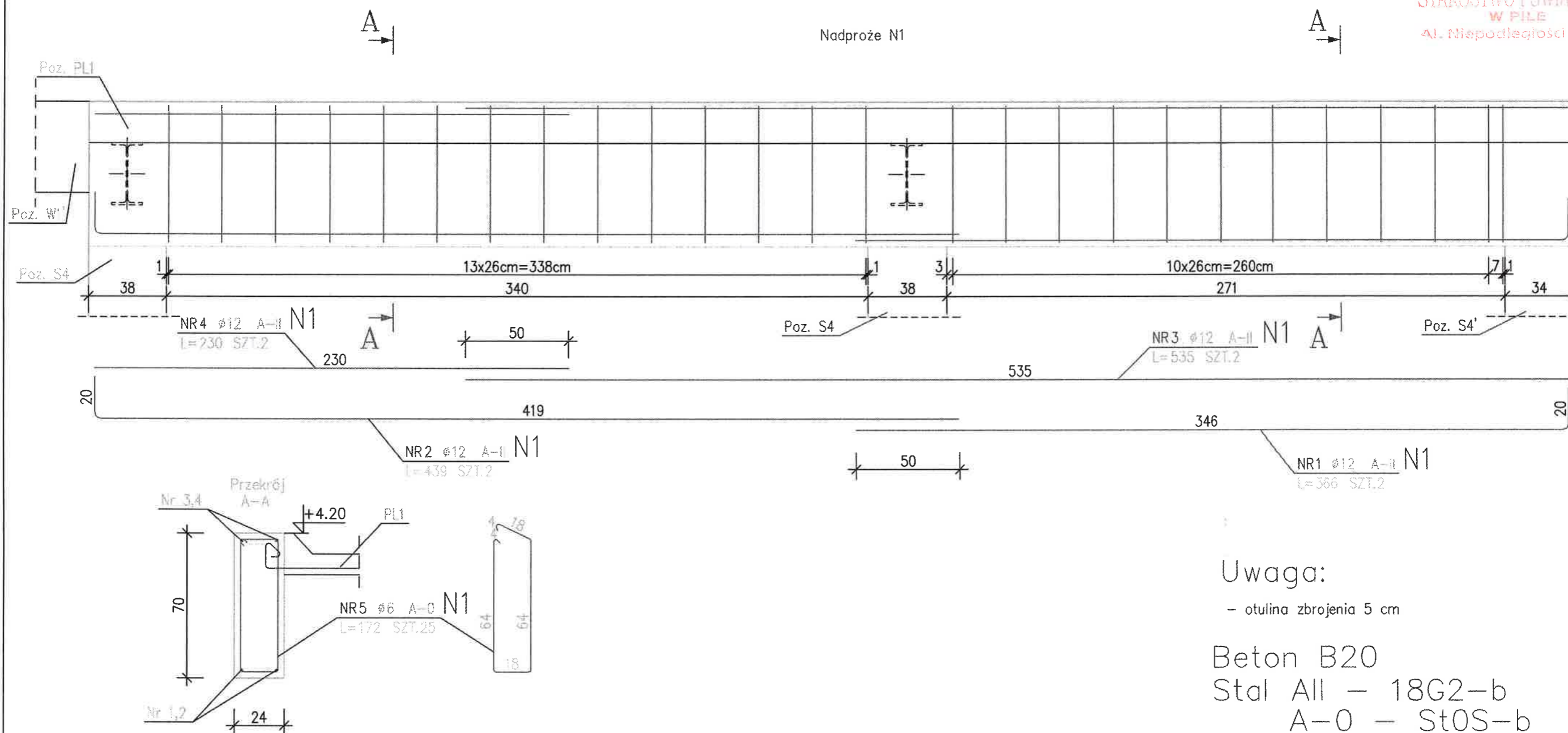
Płyta stropowa i wieniec  
PROJEKT

Skala 1:20

Adres inwestycji	Inwestor	GMINA WYRZYSK ul. Bydgoska 29, 89-300 Wyrzysk	
ul. Główna 20 89-333 Osiek nad Notecią działka nr 462/4	Obiekt	Rozbudowa i przebudowa obiektu OSP	
	Projektował	Imię i nazwisko	Podpis
		mgr inż. Jacek Ratajczak Nr upr. WKP/0248/ZOOA/04 w specj. architek. w ograniczonym zakresie	
Nr upr. WKP/0224/POWK/04 w specj. konstrukc.-budowlanej bez ograniczeń			
Data: grudzień 2010 r.		Nr rys. K-6	



Nadproże N1



Uwaga:

- otulina zbrojenia 5 cm

Beton B20

Stal AII – 18G2–b

A–0 – St0S–b

Nadproże N1

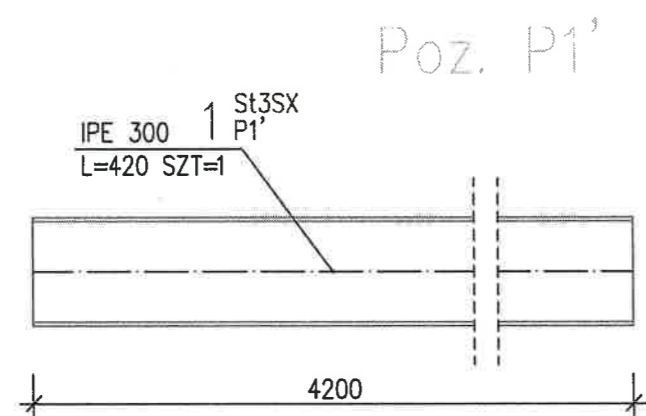
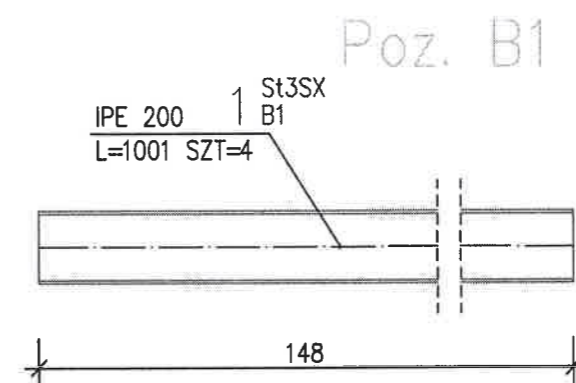
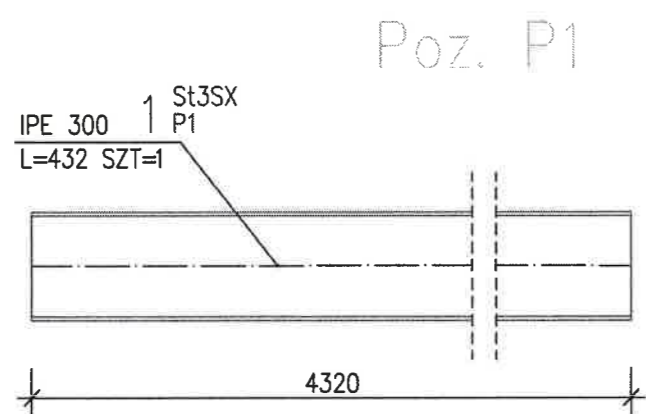
PROJEKT

Skala 1:20

ZESTAWIENIE STALI

POZ.	NR PR?TA	RODZAJ STALI	DŁUGOŚĆ [cm]	LICZBA SZTUK	DŁUGOŚĆ ŁĄCZNA [m]			
					A–0		A–II	
					ø6		ø12	
N1	1	ø12 A–II	366	2		7.32		
	2	ø12 A–II	439	2		8.78		
	3	ø12 A–II	535	2		10.7		
	4	ø12 A–II	230	2		4.6		
	5	ø6 A–0	172	25	43			
DŁUGOŚĆ RAZEM [m]					43	31.4		
MASA JEDNOSTKOWA [kg/m]					0.222	0.888		
MASA [kg]					9.55	27.88		
MASA OGÓŁEM [kg]					37.43			
WYKONAĆ: x 1					37.43			

Adres inwestycji	Inwestor	GMINA WYRZYSK ul. Bydgoska 29, 89–300 Wyrzysk	
ul. Główna 20 89–333 Osiek nad Notecią działka nr 462/4	Obiekt	Rozbudowa i przebudowa obiektu OSP	
	Projektował	Imię i nazwisko	Podpis
	mgr inż. Jacek Ratajczak Nr upr. WKP/0248/Z00A/04 w specj. architekt. w ograniczonym zakresie		
Nr upr. WKP/0224/POWK/04 w specj. konstrukc.–budowlanej bez ograniczeń			
Data: 12.09 r.		Nr rys. K–7	



ZESTAWIENIE STALI

POZ.	NUMER ELEMENTU	NAZWA ELEMENTU	DŁUGOŚĆ [mm]	GATUNEK STALI	LICZBA SZTUK	DŁ. RAZEM [m]	MASA JEDN [kg/m]	MASA 1 ELEM [kg]	MASA RAZEM [kg]
B1	1	IPE 200	10010.0	St3SX	4	40.04	22.40	224.22	896.9
P1	1	IPE 200	4320.0	St3SX	1	4.32	42.20	182.3	182.3
P1'	1	IPE 200	4200.0	St3SX	1	4.2	42.20	177.24	177.24
OGÓLEM									1256.44
NADDATEK NA SPOINY: 1.8%									22.62
NADDATEK NA NIERÓWNOŚCI: 2%									25.13
NADDATEK NA ELEM. DODATK.: 1.5%									18.85
RAZEM:									1323.04
WYKONAĆ: x 1									1323.04

Stal St3SX

Belki i podciąggi stalowe  
PROJEKT

Skala 1:20

Adres inwestycji	Inwestor	GMINA WYRZYSK ul. Bydgoska 29, 89-300 Wyrzysk	
ul. Główna 20 89-333 Osiek nad Notecią działka nr 462/4	Obiekt	Rozbudowa i przebudowa obiektu OSP	
	Projektował	Imię i nazwisko	Podpis
		mgr Inż. Jacek Rafałczak Nr upr. WKP/0248/ZOOA/04 w specj. architek. w ograniczonym zakresie	
Nr upr. WKP/0224/POWK/04 w specj. konstrukc.-budowlanej bez ograniczeń			
Data: grudzień 2010 r.			Nr rys. K-8

# INFORMACJA

## bezpieczeństwa i ochrony zdrowia

STAROSTWO POWIATOWE  
W PILE  
Al. Niepodległości 33/35

Przedmiotowy obiekt jest budynkiem Ochotniczej Straży Pożarnej piętrowym z wieżą strażacką, częściowo podpiwniczony, w którym na parterze zlokalizowane są trzy garaże, a na piętrze świetlica strażacka. Dach budynku płaski, jednospadowy pokryty papą. Budynek nie jest docieplony. Budynek wykonany w technologii tradycyjnej: ściany murowane z cegły ceramicznej pełnej, stropy żelbetowe wylewane, na dwuteownikach stalowych, stolarka okienna PCV, drzwi drewniane i metalowe, bramy wjazdowe do garaży drewniane i stalowe panelowe.

1. **Zakres robót dla zamierzenia budowlanego** obejmuje rozbudowę garaży wraz z wykonaniem tarasu nad rozbudową oraz wykonanie wyjścia na taras ze świetlicy na piętrze.

Projektowane prace obejmują: zerwanie asfaltu, wykonanie fundamentów, ścian fundamentowych i parteru, wykonanie słupów, podciągu i stropu żelbetowych, stropodachu wraz z tarasem, posadzki w garażach, montaż bram wjazdowych do garaży, wykucie otworu drzwiowego na taras, montaż drzwi balkonowych, wykończenie ścian i sufitów, rozbudowa instalacji elektrycznej i c.o., docieplenie budynku i wykończenie elewacji

Po rozbudowie powstaną trzy powiększone garaże dla pojazdów i sprzętu gaśniczego i ratowniczego, oraz taras nad rozbudową.

### 2. **Kolejność robót budowlanych:**

- rozbiórka asfaltu w miejscu rozbudowy,
- wykonanie robót ziemnych pod fundamenty,
- wylanie ław i stóp fundamentowych,
- murowanie ścian fundamentowych i parteru z dociepleniem,
- wylanie konstrukcji żelbetowych (słupy, podciągi),
- stropy, wieńce i nadproża żelbetowe,
- demontaż bram wjazdowych,
- obniżenie posadzki w części istniejącej garaży,
- elementy tarasu,
- montaż bram wjazdowych,
- instalacja elektryczna,
- tynki wewnętrzne,

- wykończenie posadzki,
- wykucie z muru okna na piętrze,
- wykucie otworu pod drzwi balkonowe na taras,
- montaż drzwi z obróbką,
- montaż balustrady na tarasie,
- uporządkowanie terenu na działce.

### **3. Zabudowa działek:**

- budynek garażowy trzy stanowiskowy z wejściem do wieży oraz świetlicą na piętrze – piętrowy, z IV kondygnacyjną wieżą, częściowo podpiwniczony, z jednospadowym dachem płaskim
- budynek świetlicy wiejskiej w części parterowy z dwuspadowym dachem stromym symetrycznym, w części budynek piętrowy z dachem płaskim. W parterze budynku znajdują się sala wiejska ze sceną, pod sceną znajduje się piwnica, znajdują się również kuchnia, WC, szatnia oraz pomieszczenia biurowe na piętrze
- zbiornik bezodpływowy na ścieki
- wjazd na działkę istniejący z drogi publicznej

### **4. Podczas realizacji robót budowlanych przewidywane jest zagrożenie ludzi przy wykonywaniu następujących prac:**

- konstrukcji stropu i tarasu, obróbkach blacharskich, murowaniu ścian zewnętrznych, robót ziemnych:
  - zasypanie ziemią w wykopie,
  - upadek pracowników wykonujących prace na wysokości max. 4,50 m od poziomu terenu,
  - ryzyko uderzenia materiałami pracowników i osób przebywających w pobliżu obiektu,

### **5. Środki techniczne i organizacyjne zapobiegające niebezpieczeństwom wynikającym z prowadzenia robót budowlanych.**

Przed przystąpieniem do robót ujętych w punkcie 2 kierownik budowy bezpośrednio udzieli instruktażu pracownikom o sposobie wykonania tych robót.

Wszyscy pracownicy wykonujący pracę na budowie muszą posiadać:

- ważne badania lekarskie,
- ukończone szkolenia w zakresie BHP,



- odpowiednią odzież ochronną, obuwie robocze oraz sprzęt ochrony osobistej (m. in. przy robotach na wysokościach szelki zabezpieczające, podczas spawania okulary lub maski ochronne, kaski ochronne),

Maszyny i urządzenia mogą obsługiwać wyłącznie pracownicy z odpowiednimi uprawnieniami i upoważnieniami.

Przed przystąpieniem do prac budowlanych należy:

- w sposób trwały ogrodzić i oznakować teren budowy,
- wyznaczyć miejsca składowania materiałów,
- określić sposób przechowywania i usuwania odpadów, gruzu oraz utrzymywanie na budowie czystości i porządku, używane narzędzia muszą być sprawne,

Miejsce ewentualnego wypadku zabezpieczyć do ustalenia okoliczności i przyczyny wypadku. Pracownicy oraz nadzór zobowiązani są do noszenia kasków ochronnych.

6. **W trakcie prowadzenia robót** zakwalifikowanych jako roboty zagrażające bezpieczeństwu, niezbędny jest bezpośredni nadzór kierownika budowy (jego obecność w trakcie wykonywania tych robót).

Opracował:

mgr inż. Jacek Katarajewski  
upr. bud. do projektowania i kierowania  
robotami budowlanymi bez ograniczeń  
specjalności konstrukcyjno-budowlanej  
Nr ew. WK/P/0224/PWOK/04  
upr. bud. do projektowania w ograniczonym  
zakresie w specjalności architektonicznej  
Nr ew. WK/P/0248/Z00A/04

## OPINIA TECHNICZNA istniejącego obiektu OSP

### 1. Podstawa opracowania

- 1.1. Inwentaryzacja budowlana wykonana przez autora niniejszego opracowania.
- 1.2. Oględziny budynku.
- 1.3. Rozporządzenie Ministra Infrastruktury w sprawie warunków technicznych, jakim powinny odpowiadać budynki i ich usytuowanie (Dz. U. Nr 75, poz.690, § 204 ust. 3 i §106 ust. 2).

### 2. Opis stanu istniejącego

Rozbudowa i przebudowa budynku o powiększenie boksów garażowych wynika z potrzeb Inwestora związanych z poprawą funkcjonalności i garażowaniem pojazdów gaśniczych i ratunkowych.

Istniejący budynek ochotniczej straży pożarnej (garaże), jest budynkiem piętrowym, z wieżą strażacką o wys. 4 kondygnacji, budynek jest częściowo podpiwniczony, z jednospadowym dachem płaskim, pokrytym papą. Jest to budynek murowany, wykonany metodą tradycyjną, stropy żelbetowe, stolarka okienna i drzwiowa PCV, fundamenty betonowe, ściany fundamentowe betonowe, zewnętrzne ściany nadziemna murowane cegły, stropy żelbetowe, nadproża i wieńce żelbetowe.

### 3. Ocena stanu technicznego budynku

Wszystkie elementy budynku znajdują się w stanie technicznym dobrym – pozwalającym na rozbudowę i przebudowę obiektu oraz jego dalsze bezpieczne użytkowanie. Ściany budynku i nadproża oraz stropy nie wykazują żadnych spękań i śladów zniszczeń wskazujących na możliwość wystąpienia awarii zarówno jego elementów jak i całego budynku.

**4. Zakres projektowanych prac budowlanych obejmuje:** rozbiórkę asfaltu w miejscu rozbudowy, wykonanie robót ziemnych pod fundamenty, wylanie ław i stóp fundamentowych, murowanie ścian fundamentowych i parteru z dociepleniem, wylanie konstrukcji żelbetowych (słupy, podciągi), stropy, wieńce i nadproża żelbetowe, demontaż bram wjazdowych, obniżenie posadzki w części istniejącej garaży, wykonanie elementów tarasu, montaż bram wjazdowych, instalacji elektrycznej, tynków wewnętrznych, wykończenia posadzki, wykucie z muru okna na piętrze, wykucie otworu pod drzwi balkonowe na taras, montaż drzwi z obróbką, montaż balustrady na tarasie, uporządkowanie terenu na działce.

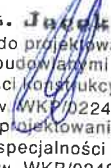
## 5. Wnioski końcowe

5.1. Z analizy stanu technicznego istniejącej budynku wynika, że po rozbudowie obiekt będzie spełniać warunki zapewniające nieprzekroczenie stanów granicznych nośności oraz stanów granicznych użytkowania w każdym z elementów konstrukcyjnych i w całej konstrukcji. Planowana rozbudowa nie będzie miała negatywnego wpływu na pracę poszczególnych elementów oraz całej konstrukcji.

5.2. Słupy, wieńce, nadproża i stropy żelbetowe zapewnią odpowiednią sztywność całej konstrukcji.

5.4. Wszystkie prace wykonać należy zgodnie z projektem budowlanym, sztuką budowlaną oraz istniejącymi przepisami pod nadzorem osoby uprawnionej, a wszelkie zmiany konstrukcyjne muszą być skonsultowane, zaopiniowane i akceptowane przez projektanta.

**Opracował:**

  
**mgr inż. Jacek Ratajczak**  
upr. bud. do projektowania i kierowania  
robotami budowlanymi bez ograniczeń  
specjalności konstrukcyjno-budowlanej  
Nr ew. WKP/0224/PWOK/04  
upr. bud. do projektowania w ograniczonym  
zakresie w specjalności architektonicznej  
Nr ew. WKP/0248/Z00A/04



PRZEDSIĘBIORSTWO PRODUKCYJNO-HANDLOWO-USŁUGOWE

89-300 WYRZYSK UL. 22 STYCZNIA 9 TEL. 2862677, NIP 764-102-56-12

STAROSTWO POWIATOWE  
W PILE  
Al. Niepodległości 33/35

2.

## **PROJEKT BUDOWLANY** **Branża elektryczna**

*Rozbudowa i przebudowa obiektu OSP  
Osiek n/Not. ul. Główna 20 dz. nr 462/4 i 462/5*

*Dla  
Gmina Wyrzysk  
89-300 Wyrzysk ul. Bydgoska 29*

*Projekt został sporządzony prawidłowo, zgodnie z obowiązującymi przepisami i może zostać skierowany do realizacji.*

Wyrzysk 2011-04-06

Jacek Wawrzyniak  
upr. bud. nr N.N.-8345/508/82  
w zakresie projektowania oraz kierowania  
nadzorowania instalacji elektrycznymi  
upr. pomiarowe 1035/2010, D/22/2010

wykonał:  
tech. Jacek Wawrzyniak  
upr. N.N.-8345/508/82



## 1. Podstawa opracowania

- ⇒ Uzgodnienia z Inwestorem
- ⇒ Wizja lokalna
- ⇒ Szkic prac budowlanych modernizowanego obiektu
- ⇒ Projekt technologii obiektu
- ⇒ Obowiązujące przepisy i normy

## 2. Temat opracowania.

Tematem niniejszego opracowania jest projekt instalacji elektrycznych koniecznych do wykonania dla rozbudowy i przebudowy obiektu OSP w Osieku n/Not. ul. Główna 20.

Projekt obejmuje:

- instalacje oświetlenia ogólnego
- wykonanie instalacji gniazd wtyczkowych
- wykonanie instalacji połączeń wyrównawczych

## 3. Charakterystyka obiektu.

Część rozbudowana to obiekt powstały po dobudowaniu do istniejącego budynku części garażowej wraz z niezbędną infrastrukturą.

## 4. Wskaźniki elektroenergetyczne.

Moc zainstalowana	-	5,0 kW
Moc szczytowa	-	2,0 kW
Prąd obliczeniowy	-	5,4 A
Napięcie zasilania	-	230V

## 5. OPIS TECHNICZNY

### 4.1. Zakres opracowania

Zakres projektu obejmuje:

1. Wewnętrzne linie zasilające.
2. Instalacja wewnętrzna oświetlenia
3. Instalacja wewnętrzna gniazd
4. Dodatkowa ochrona przeciw porażeniowa.
5. Uwagi dodatkowe:

STAROSTWO POWIATOWE  
W FILE  
41. Niepodległości 33/35

## 4.1.1. Wewnętrzne linie zasilające:

Wewnętrzne linie zasilające elementy w rozbudowanej części będą prowadzone z istniejącej instalacji obiektu, obwody oświetleniowe z istniejących obwodów oświetlenia, a obwody gniazd wtyczkowych 230V z istniejących obwodów gniazdowych. Planowane zwiększenie mocy jest całkowicie zabezpieczone z istniejącej instalacji i nie wymaga zmian w zabezpieczeniach istniejących obwodów. Nie jest konieczna zmiana mocy zamówionej dla tego obiektu.

## 4.1.2. Rozdzielnice energetyczne

Rozdzielnice istniejące nie wymagają zmian.

## 4.1.3. Instalacje elektryczne wewnętrzne. .

Instalacje wewnętrzne wykonać jako typowe instalacje podtynkowe zgodnie z schematami stosując przewody zgodnie z opisami. W pomieszczeniach stosować osprzęt natynkowy typ wg wyboru inwestora z zachowaniem warunku bryzgoszczelności. Wszystkie gniazda 230 to gniazda z kołkiem ochronnym podłączonym do przewodu ochronnego. Oprawy oświetleniowe montować zgodnie z opisami, a w wypadku braku podanego typu stosować dowolne oprawy wybrane przez inwestora. W pomieszczeniach gniazda montować na wysokości 90cm nad posadzką. Obwody siłowe w dobudowanej części nie występują. Oprawy halogenowe to oprawy istniejące przeniesione w nowe miejsca zgodnie z rysunkiem.

## 4.1.4. Dodatkowa ochrona przeciw porażeniowa.

Zgodnie z postanowieniami PN-91 E-05009/705 jako środek dodatkowej ochrony przed porażeniem projektuje się „SZYBKIE WYŁĄCZENIE ZASILANIA” w układzie TN-S w postaci wyłączników różnicowoprądowych zamontowanych w poszczególnych obwodach. Zastosowane wyłączniki o czułości 30mA. Wszystkie elementy podlegające ochronie podłączyć do przewodów ochronnych PE będących jedną z żył przewodów instalacyjnych. Przewody te połączyć z główną szyną ochronną w RG, szynę tą połączyć z uziomem o rezystancji mniejszej jak 30 om. Części przewodzące dostępne urządzeń elektrycznych zlokalizowane w pomieszczeniach, będące w zasięgu dotyku przez ludzi, muszą mieć połączenia wyrównawcze, które łączą te części między sobą oraz z częściami przewodzącymi obcymi i przewodem ochronnym instalacji elektrycznej.

**Prace tego typu może wykonać tylko koncesjonowany zakład lub uprawniona do tego typu robót osoba.**

Janek Winiak  
upr. bud. nr M. 15/508/52  
w zakresie projektowania i kierowania,  
nadzoru robót budowlanych i elektrycznych  
upr. pomiarowa nr 107/0.0/22/2010

# OZNACZENIA

— Oprawa hermetyczna 2x36W

— IF gniazdo 1Faz n/t

○ wyłącznik 1-bieg, n/t

⊗ Oprawa halogenowa herm. z czujnik.

⊗ A Włącznik alarmowy

⊗ Włącznik otwierania bramy

budynek sąsiedni

## UWAGI:

1. Oprawy wzór wg. inwestora.
2. Do lamp przewody YDYp3x1,5mm<sup>2</sup>/750V
3. Obwody gniazd 230V 3x2,5mm<sup>2</sup>/750V
5. Lokalizacja wyłączników oświetlenia wg. potrzeb
6. Zasilanie obwodów z istniejącej instalacji
7. Instalacja hermetyczna
8. Dodatkowa ochrona przed porażeniem - szybkie wyłączenie zasilania + wyt. różnicowo-prądowe.
9. Wykonać niezbędne połączenia wyrównawcze.

STAROSTWO POWIATOWE  
W PILE  
Niepodległości 8

Adres inwestycji	Investor	GINNA WYRZYSK ul. Bydgoska 29, 89-300 Wyrzyšk
ul. Główna 20 89-333 Osiek nad Notecią dz. nr 462/4 i 462/5	Obiekt	Rozbudowa i przebudowa obiektu OSP Instalacje elektryczne - plan instalacji
	Projektował	Imię i nazwisko: <u>WZ</u>   Podpis: <u>[Signature]</u> nr. bud. nr. N. 83/45/503/82 zakresie projektowania oraz kierowania
	Data: grudzień, 2010 r.	Nr. typ. E-1

Rzut parteru  
PROJEKT

Skala 1:50

Projektant: [Signature]  
Data: [Signature]  
Data: [Signature]