

**UCHWAŁA NR XVI/128/2016
RADY GMINY WIERZCHLAS**

z dnia 30 maja 2016 r.

**w sprawie przystąpienia do sporządzenia miejscowego planu zagospodarowania
przestrzennego fragmentu obrębu Krzczów, gmina Wierzchlas**

Na podstawie art. 18 ust. 2 pkt 15 ustawy z dnia 8 marca 1990 r. o samorządzie gminnym (Dz. U. z 2016 r. poz. 446) oraz art. 14 ust. 1 ustawy z dnia 27 marca 2003 r. o planowaniu i zagospodarowaniu przestrzennym (Dz. U. z 2015 r. poz. 199, 443, 774, 1265, 1444, 1713, 1777, 1830 i 1890) Rada Gminy Wierzchlas uchwała, co następuje:

§1. 1. Przystępuje się do sporządzenia miejscowego planu zagospodarowania przestrzennego fragmentu obrębu Krzczów, gmina Wierzchlas.

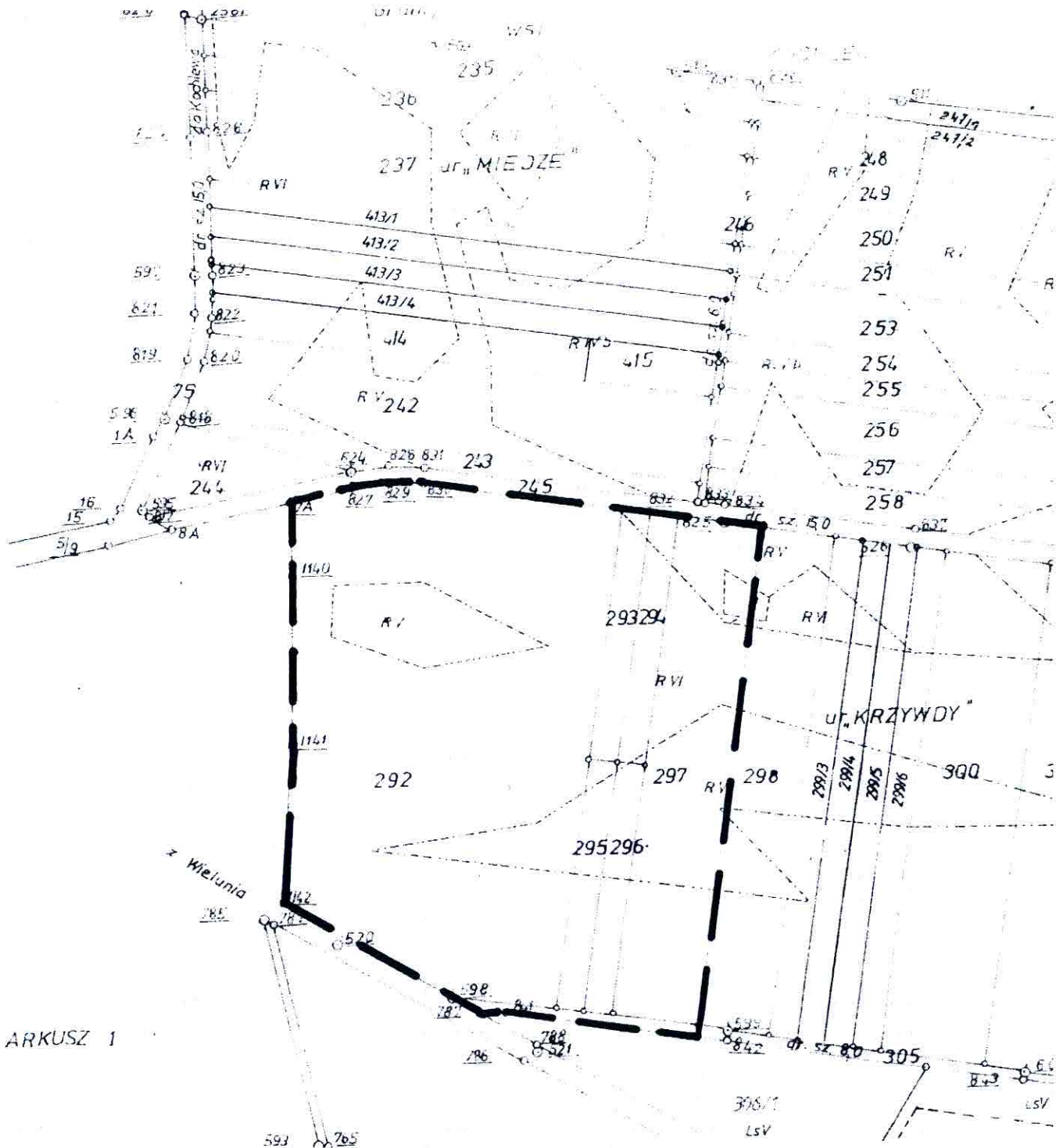
2. Granicę obszaru objętego projektem planu, oznaczono na załączniku graficznym stanowiącym integralną część uchwały.

§2. Wykonanie uchwały powierza się Wójtowi Gminy Wierzchlas.

§3. Uchwała wchodzi w życie z dniem podjęcia i podlega ogłoszeniu.



PRZEWODNICZĄCY
Rady Gminy
Jacek Młynarczyk
Jacek Młynarczyk



ARKUSZ 1

— — — GRANICA OBSZARU OBJĘTEGO PROJEKTEM PLANU



PRZEWODNICZĄCY
Rady Gminy
Jacek Młynarczyk

Załącznik
do uchwały Nr XVI/128/2016
Rady Gminy Wierzchlas
z dnia 30 maja 2016 r.

