



RAPORT Z KONSULTACJI SPOŁECZNYCH W SPRAWIE ZMIANY GRANIC ADMINISTRACYJNYCH MIASTA SZEPIETOWA

Opracowanie:
Michał Gąsowski
Arkadiusz Jankowski
Urząd Miejski w Szepietowie
ul. Główna 6
18-210 Szepietowo

Szepietowo, 18 lutego 2019

PODSTAWA PRAWNA

Konsultacje społeczne są konsekwencją podjęcia uchwały Nr XXXVII/275/18 Rady Miejskiej w Szepietowie z dnia 27 września 2018 r. w sprawie przystąpienia do procedury zmiany granic administracyjnych miasta Szepietowo i przeprowadzenia konsultacji z mieszkańcami. W związku z powyższym, Burmistrz Szepietowa wydał Zarządzenie NR 23/19 z dnia 17 stycznia 2019 r. w sprawie przeprowadzenia konsultacji społecznych z mieszkańcami, dotyczących zmiany granic administracyjnych miasta Szepietowa.

Konsultacje zostały przeprowadzone na podstawie art. 4b ust. 1 pkt 1, ustawy z dnia 08 marca 1990 r. o samorządzie gminnym (Dz.U. 2017 poz. 1875 z późn. zm.) oraz w trybie i na zasadach określonych w uchwale nr XXVII/197/17 Rady Miejskiej w Szepietowie z dnia 31 sierpnia 2017 r. (Dz. Urz. Woj. Podl. z 2017 r. poz. 3392) w sprawie zasad i trybu przeprowadzenia konsultacji społecznych zmienioną uchwałą Nr XXVIII/203/17 Rady Miejskiej w Szepietowie z dnia 28 września 2017 r. (Dz. Urz. Woj., Podl. z 2017 r. poz. 3670).

RAMY CZASOWE KONSULTACJI

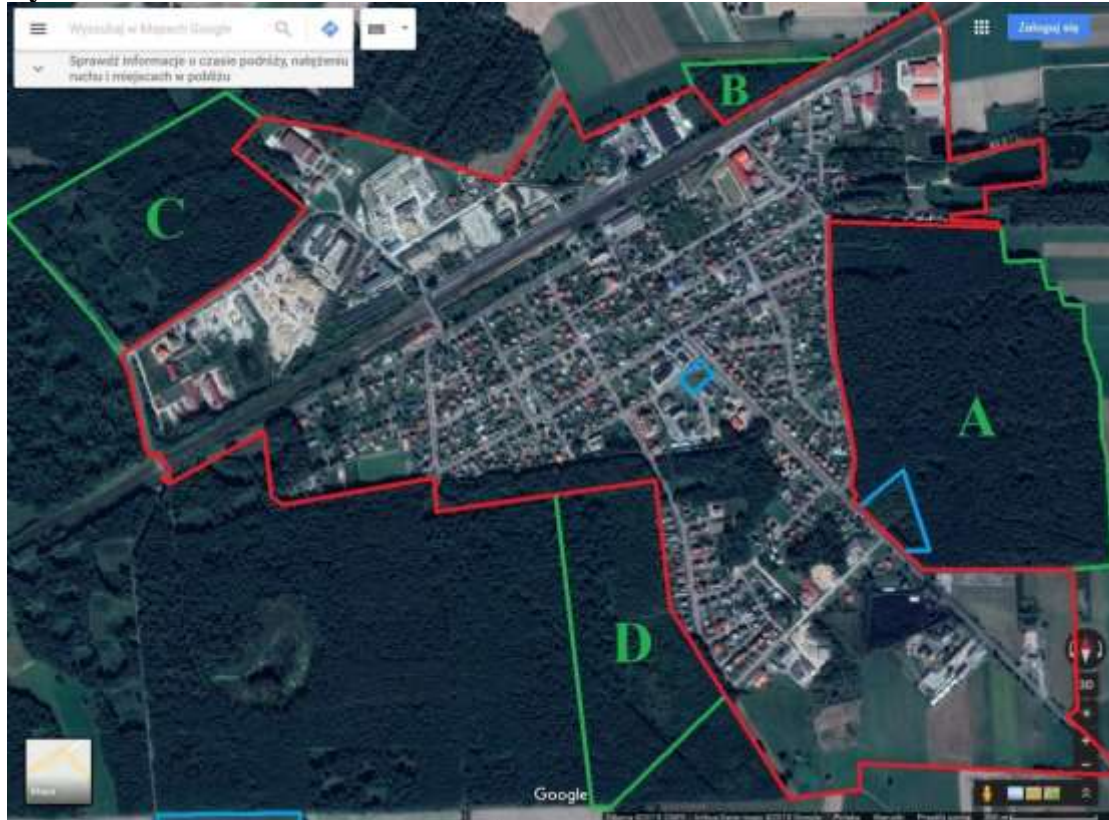
Konsultacje społeczne prowadzone były w dniach 18 stycznia 2019 roku do 11 lutego 2019 r

CEL KONSULTACJI

Celem konsultacji społecznych w sprawie zmiany granic administracyjnych miasta Szepietowa było poznanie opinii i uzyskanie akceptacji społecznej mieszkańców dla planowanych działań polegających na poszerzeniu granic administracyjnych miasta Szepietowo, polegających na włączeniu w granice miasta części przyległych obrębów wiejskich o łącznej powierzchni 88,6070 ha (Rysunek 1), w tym:

1. z obrębu ewidencyjnego Szepietowo 0028 włączyć do obrębu Szepietowo 0001 obszar o powierzchni 45,0808 ha, oznaczony na załączniku graficznym literą A;
2. z obrębu ewidencyjnego Średnica-Pawłowięta włączyć do obrębu Szepietowo 0001 obszar o powierzchni 4,3557 ha, oznaczony na załączniku graficznym literą B;
3. z obrębu ewidencyjnego Szepietowo 0028 włączyć do obrębu Szepietowo 0001 obszar o powierzchni 17,5867 ha, oznaczony na załączniku graficznym literą C;
4. z obrębu ewidencyjnego Szepietowo 0028 włączyć do obrębu Szepietowo 0001 obszar o powierzchni 21,5838 ha, oznaczony na załączniku graficznym literą D.

Rysunek 1



PRZEPROWADZONA AKCJA KONSULTACYJNA

Informacje o szczegółach dotyczących konsultacji społecznych w sprawie zmiany granic miasta Szepietowo udostępnione zostały na oficjalnej stronie Gminy Szepietowo: www.szepietowo.pl, jak również na tablicy ogłoszeniowej Urzędu Miejskiego w Szepietowie, oraz na tablicach ogłoszeń w miejscowości Szepietowo i Średnica-Pawłowięta. Ustanowiono również stały punkt konsultacyjny w Urzędzie Miejskim w Szepietowie.

W ramach konsultacji społecznych dotyczących poszerzenia granic Szepietowa w dniu 01 lutego 2019 r. odbyły się dwa otwarte spotkania:

- dla mieszkańców miasta Szepietowa o godzinie 16⁰⁰, w Sali Gminnego Ośrodka Kultury, które poprowadził Burmistrz Szepietowa Robert Lucjan Wszyński.
- dla mieszkańców sołectwa Średnica-Pawłowięta o godz. 19⁰⁰, w remizie OSP w Średnicy-Maćkowięta, które poprowadził Zastępca Burmistrza Szepietowa Michał Gąsowski.

Za przeprowadzenie konsultacji społecznych odpowiedzialnym był Zastępca Burmistrza Szepietowa Michał Gąsowski.

MOŻLIWOŚĆ WYRAŻENIA OPINII

Konsultacje społeczne polegały na udzieleniu przez mieszkańców odpowiedzi na pytanie o treści: „Czy jest Pan/Pani za zmianą granic administracyjnych miasta Szepietowa w sposób określony w Uchwale Nr XXXVII/275/18 Rady Miejskiej w Szepietowie z dnia 27 września 2018 roku, w sprawie przystąpienia do procedury zmiany granic administracyjnych miasta Szepietowo i przeprowadzenie konsultacji z mieszkańcami?”. Odpowiedzi na powyższe pytanie można było udzielić odpowiedzi za pomocą ankiety konsultacyjnej, udostępnionej za pośrednictwem:

1. strony internetowej Urzędu Miejskiego w Szepietowie www.szepietowo.pl, w Biuletynie Informacji Publicznej;
2. stałych punkty, w których będą udostępniane ankiety konsultacyjne w godzinach pracy urzędu i instytucji:
 - w Sekretariacie Urzędu Miejskiego w Szepietowie;
 - u sołtysów sołectwa Szepietowo i sołectwa Średnica-Pawłowięta;

Wypełnione ankiety konsultacyjne wszyscy uprawnieni do udziału w konsultacjach mogli składać bezpośrednio w miejscach, gdzie udostępnione były ankiety, bądź przesłać pocztą i pocztą elektroniczną na adres Urzędu Miejskiego w Szepietowie um@szepietowo.pl.

WYNIKI KONSULTACJI

W dniu 18 lutego 2019 r., poddano analizie ankiety konsultacyjne, które wpłynęły do Urzędu Miejskiego w Szepietowie podczas spotkań konsultacyjnych w miejscowościach Szepietowo i Średnica-Pawłowięta, jak również zostały dostarczone do Urzędu Miejskiego osobiście przez mieszkańców. Wyniki ankiety konsultacyjnej prezentuje Tabela 1.

Tabela 1. Wyniki ankiety konsultacyjnych w miejscowościach objętych planowaną zmianą granic ewidencyjnych.

Miejscowość	Liczba mieszkańców uprawnionych do głosowania	Liczba mieszkańców biorących udział w konsultacjach	Uzyskane odpowiedzi:					
			Tak		Nie		Wstrzymuje się od głosu	
			Liczba	%	Liczba	%	Liczba	%
Szepietowo	1 798	43	42	100,00	0	0,00	0	0,00
Średnica-Pawłowięta	119	6	5	100,00	0	0,00	0	0,00
Razem	1 917	49	47	100,00	0	0,00	0	0,00

Źródło: Opracowanie własne.

W miejscowości Szepietowo w konsultacjach udział wzięło 43 mieszkańców spośród 1 798 uprawnionych. Do Urzędu Miejskiego spłynęło 44 ankiety, spośród których nie uwzględniono 2 ankiet. W jednym przypadku z powodu braku zgody na przetwarzanie danych osobowych, natomiast w drugim przypadku ankietę została wypełniona przez osobę, niebędącą mieszkańcem miejscowości objętych konsultacjami.

W miejscowości Średnica-Pawłowięta w konsultacjach udział wzięło 6 mieszkańców wsi spośród 119 uprawnionych. Do urzędu miejskiego spłynęło 5 ankiet. Jedna osoba, biorąca udział w spotkaniu konsultacyjnym, nie zwróciła ankiety konsultacyjnej.