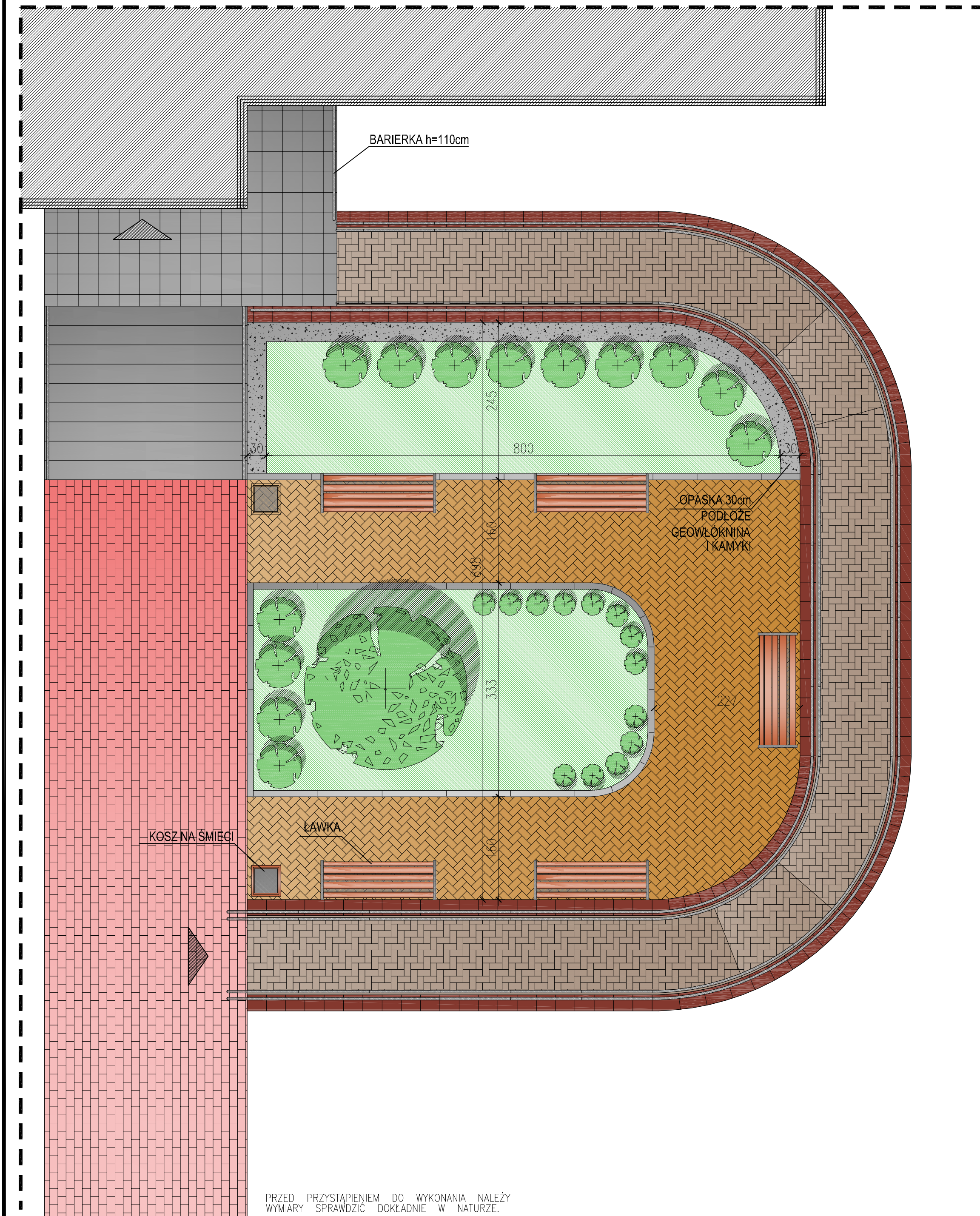


**RZUT**  
ZAGOSPODAROWANIA  
TERENU



PRZED PRZYSTĄPIENIEM DO WYKONANIA NALEŻY  
WYMIARY SPRAWDZIĆ DOKŁADNIE W NATURZE.

BIURO USŁUG INWESTYCYJNYCH

|                                   |   |                   |            |
|-----------------------------------|---|-------------------|------------|
| Projekt:                          | PROJEKT PODJAZDU DLA OSÓB NIEPEŁNOSPRAWNYCH PRZY BUDYNKU KOMUNALNYM |                   |            |
| Adres inwestycji:                 | SZEPIETOWO ULICA LIPOWA 1, DZ. NR 69/2                              |                   |            |
| Rysunek:                          | RZUT ZAGOSPODAROWANIA TERENU  |                   |            |
| Inwestor:                         | Gmina Szebietowo,<br>18-210 Szebietowo ul. Główna 6                 |                   |            |
| Projektant:<br>arch. i kosztorys. | inż. Danuta Rudnicka  | nr upr. BL/112/88 |            |
| Data:                             | 12.10.2015  | skala 1:50        | nr. rys. 2 |