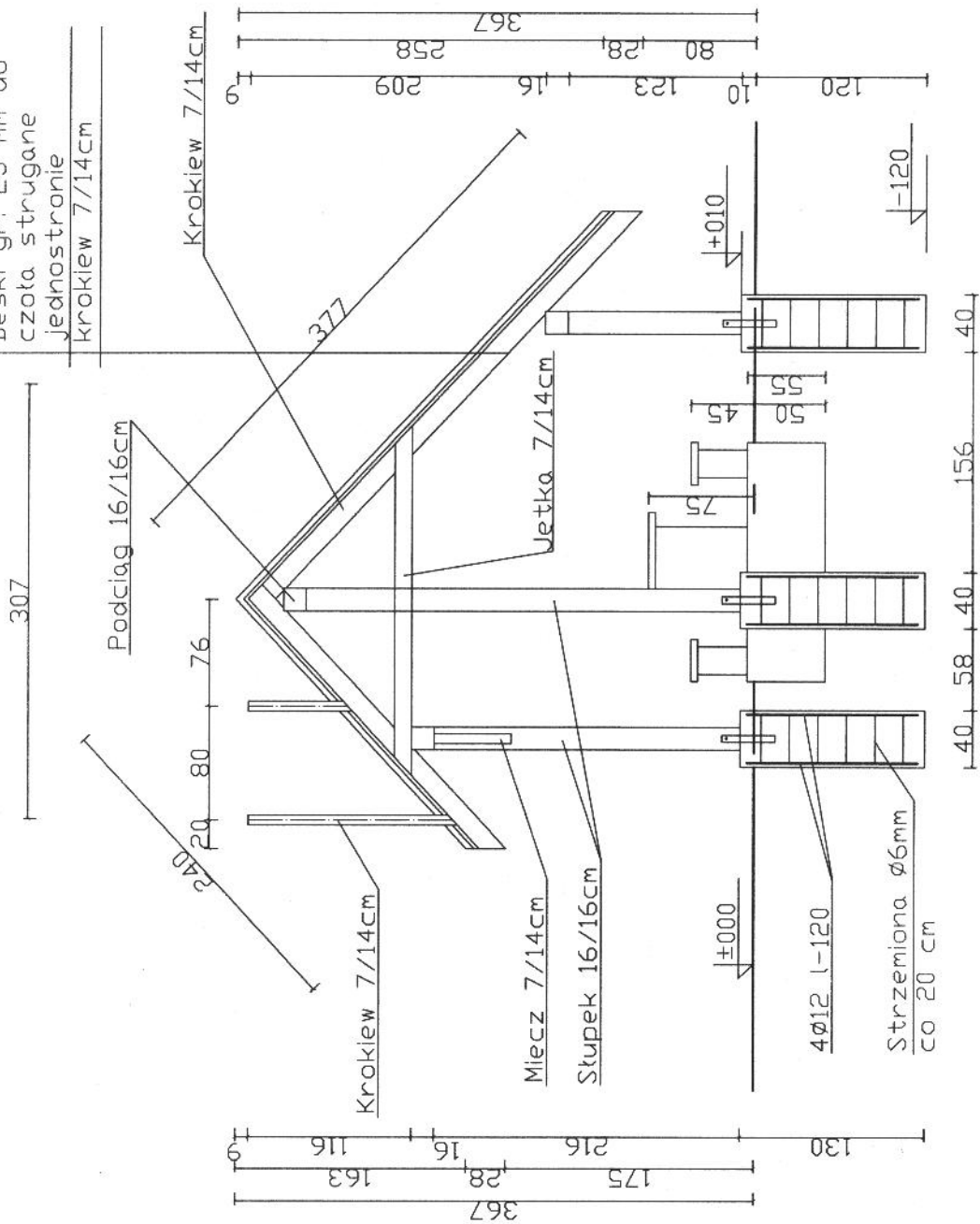
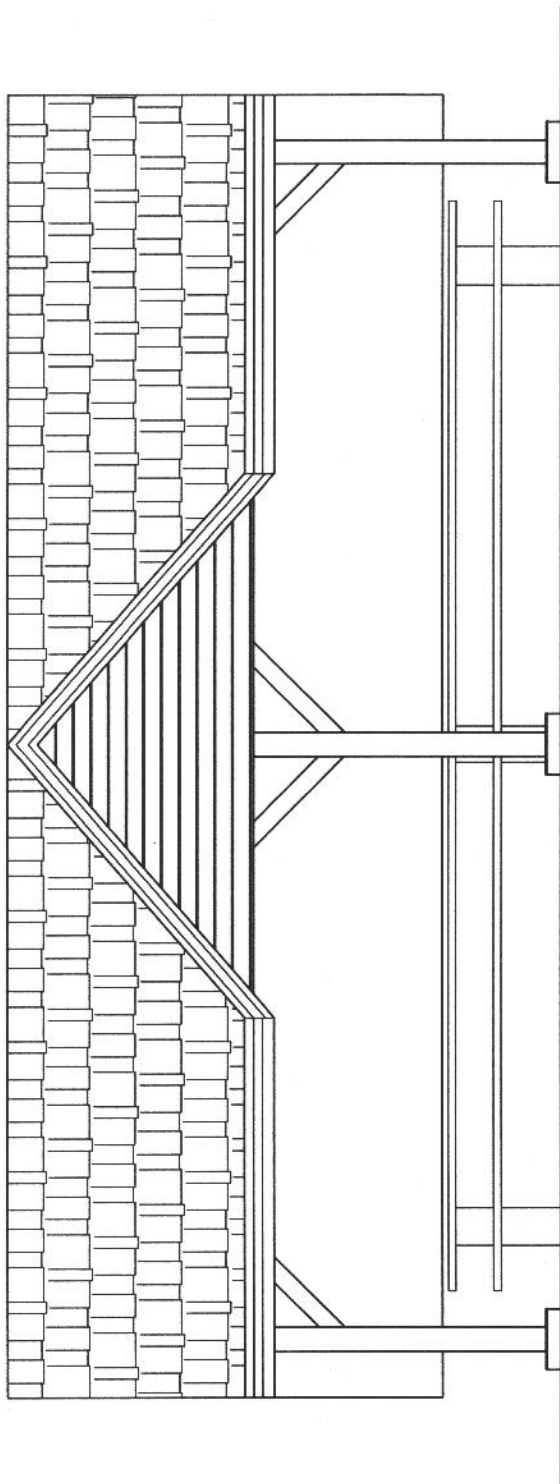
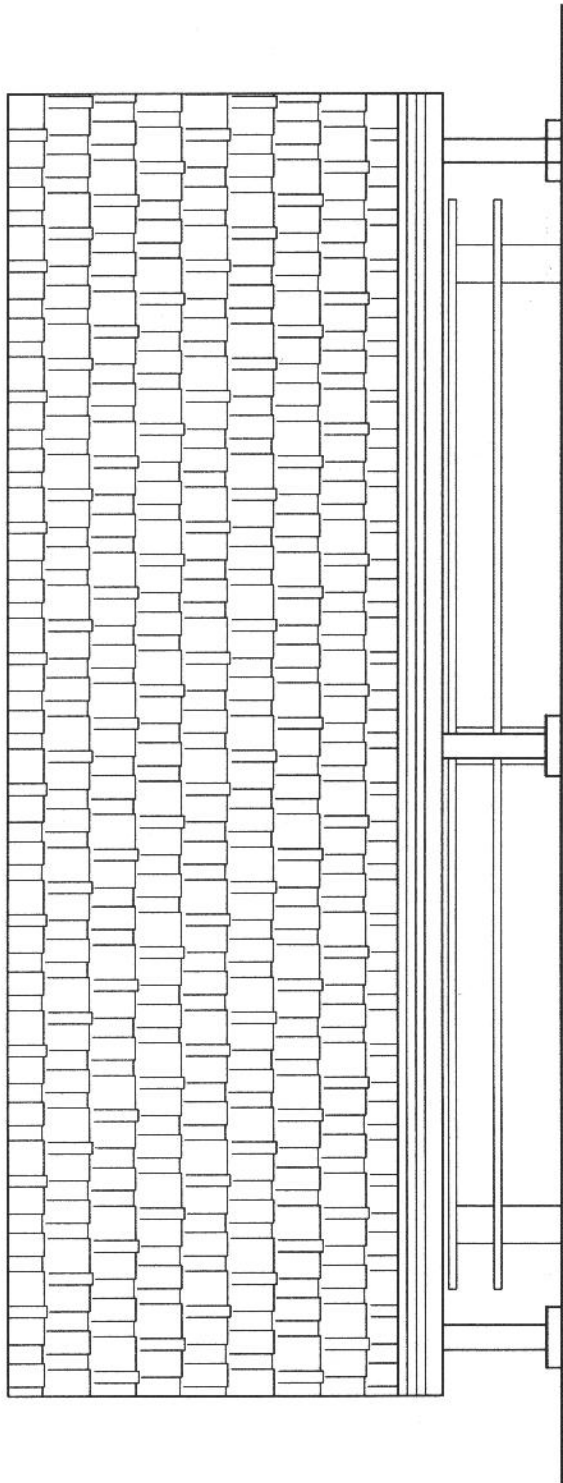
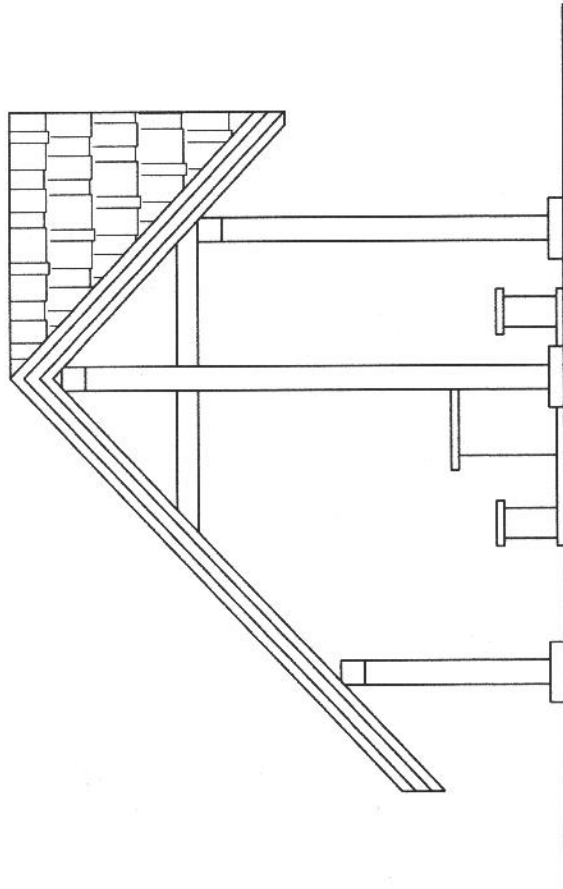
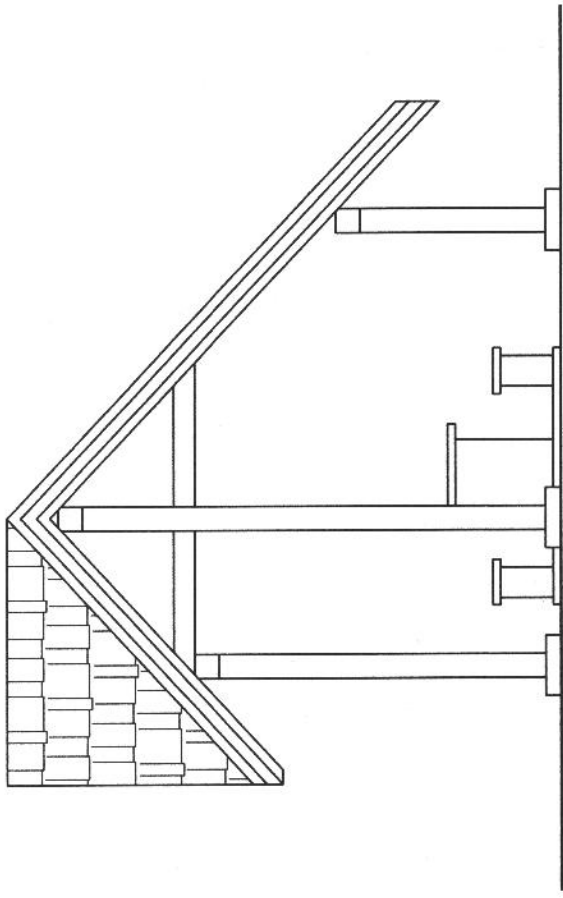


Błacha dachówkowa
Katy - kontrłaty
Papa
Deski gr. 25 mm do czoła strugane jednostronnie
Krokiew 7/14cm









Zadaszenie do gryla

Tabela przedmiaru robót

Opis robót	Ilość robót
Dział nr 1. OBIEKTY MAŁEJ ARCHITEKTURY - ZADASZENIE GRZYLA I ŁAWECZKI [CPV: 45212172-2 Ośrodki rekreacyjne]	
1. KNR 2-01 0310-0200 Ręczne wykopy ciągłe lub jamiste ze skarpami o szerokości dna do 1,5m ze złożeniem urobku na odkład. Wykopy w gruncie kat. III głębokości do 1,5m Jednostka: 100 m3	0,0270
0.5*0.5*1.2*8	2,4000
0.5*0.25*0.8*3	0,3000
2. KNR 2-02 0203-0100 Stopy fundamentowe betonowe. Objętość stóp do 0,5 m3 Jednostka: 1 m3	1,7900
0.4*0.4*1.4*8	1,7920
3. KNR 2-02 0204-0100 Stopy fundamentowe żelbetowe prostokątne o objętości do 0,5 m3 Jednostka: 1 m3	0,8400
0.3*0.55*1.7*3	0,8415
4. KNR 2-02 0290-0201 Przygotowanie i montaż zbrojenia konstrukcji żelbetowych elementów budynków i budowli z prętów stalowych okrągłych zbrojonych o średnicy 8-14 mm Jednostka: 1 t	0,0300
1.3*8*3*0.0009	0,0281
5. KNR 2-02 0407-0600 Konstrukcje dachowe z tarcicy nasyconej. Słupy o długości ponad 2 m, przekrój poprzeczny drewna ponad 180 cm2 Jednostka: 1 m3	0,3600
2.83*2*0.16*0.16	0,1449
0.94*3*0.16*0.16	0,0722
1.88*3*0.16*0.16	0,1444
6. KNR 2-02 0406-0600 Konstrukcje dachowe z tarcicy nasyconej. Ramy górne i płatwie dł.ponad 3 m, przekrój poprzeczny drewna ponad 180 cm2 Jednostka: 1 m3	0,6500
8.5*3*0.16*0.16	0,6528
7. KNR 2-02 0408-0100 Konstrukcje dachowe z tarcicy nasyconej. Miecze i jętki, przekrój poprzeczny drewna do 180 cm2 Jednostka: 1 m3	0,3100
1.4*4*0.07*0.14	0,0549
2.9*9*0.07*0.14	0,2558
8. KNR 2-02 0408-0300 Konstrukcje dachowe z tarcicy nasyconej. Krokwie zwykłe o dł.do 4,5 m, przekrój poprzeczny drewna do 180 cm2 Jednostka: 1 m3	0,6100
9*(3.77+2.4)*0.07*0.14	0,5442
3.3*0.07*0.14*2	0,0647

Opis robót		Ilość robót
9. KNR 2-02 0410-0400		
Ołączenie połaci dachowych łątami z tarcicy nasyconej 38x50 mm, o rozstawie łąt ponad 24 cm		
Jednostka: 1 m2		65,7200
	8.6*3.77+2.4*9	54,0220
Brama wjazdowa	4.5*1.3*2	11,7000
10. NNR 6 0535-0300		
Pokrycie dachów o nachyleniu połaci do 85% blachą powlekaną dachówkową na łątach. Pokrycie blachą powlekaną dachówkową dachów o powierzchni do 100 m2		
Jednostka: 1 m2		65,0200
	8.6*3.8	32,6800
	8.6*2.4	20,6400
Brama wjazdowa	4.5*1.3*2	11,7000
11. NNR 6 0541-0200		
Obróbki blacharskie z blachy powlekanej. Obróbki o szerokości w rozwinięciu ponad 25cm		
Jednostka: 1 m2		18,0100
kalenica	9.0*0.4	3,6000
Wiatrownice	3.8*2*0.4	3,0400
	2.25*2*0.4	1,8000
Okapy	9*0.4 + 9.3*0.4	7,3200
Brama	0.5*4.5	2,2500
12. KNNR 10 0302-0400		
Ściany i podłogi z drewna łączonego na styk, półżłobek lub żłobek i wpust. Ściany i podłogi z bali łączonych na styk i półżłobek. Bale o grubości 50 mm - stoły i ławki (pozycja zastępcza)		
Jednostka: 100 m2		0,1368
	7.2*0.7	5,0400
	7.2*0.3*2	4,3200
	2.4*0.3*6	4,3200
13. KNR 2-02 0101-0400		
Fundamenty z kamienia twardego - wykonanie miejsca na ognisko.		
Jednostka: 1 m3		0,6800
	0.6*0.6*3.14*0.3*2	0,6782