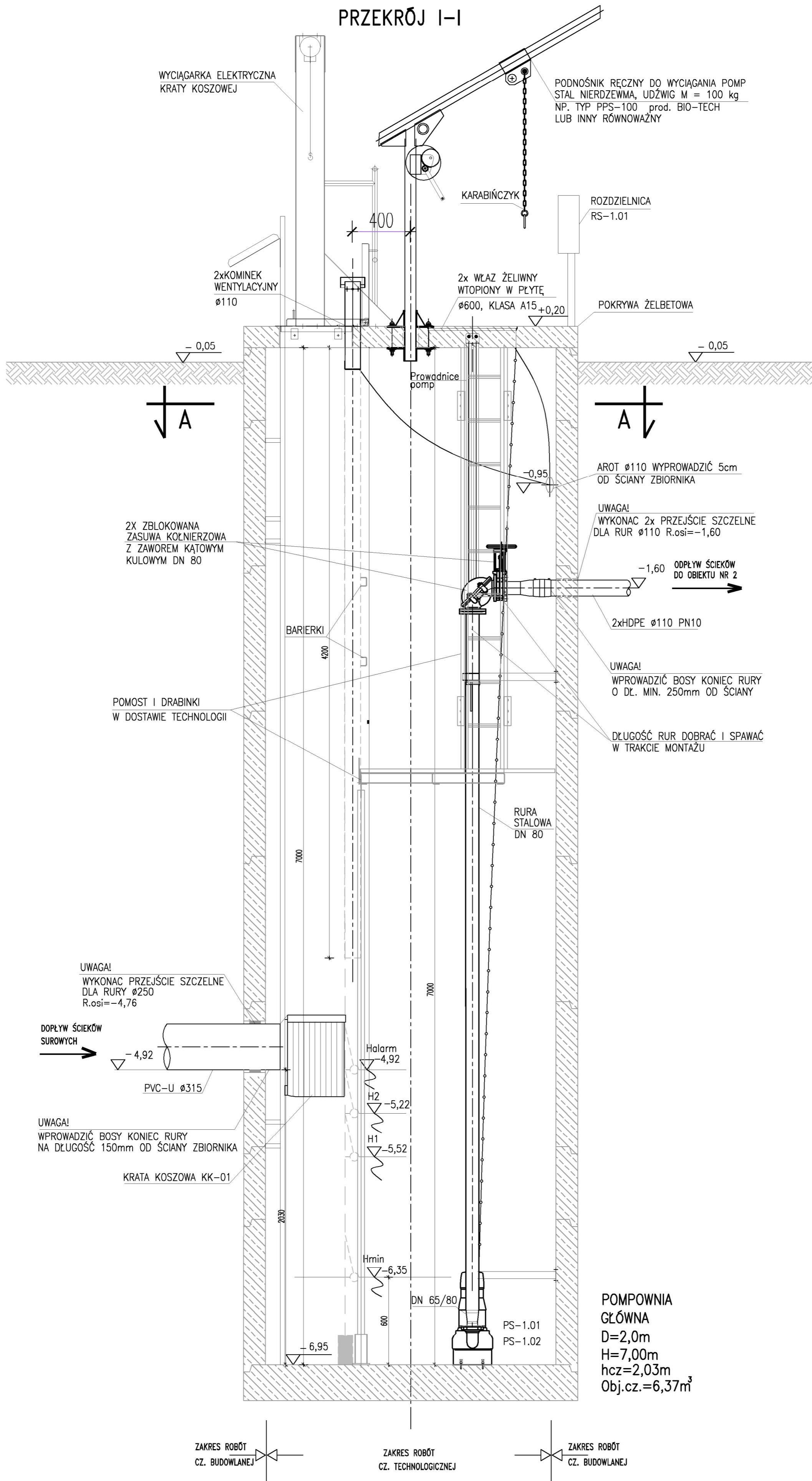


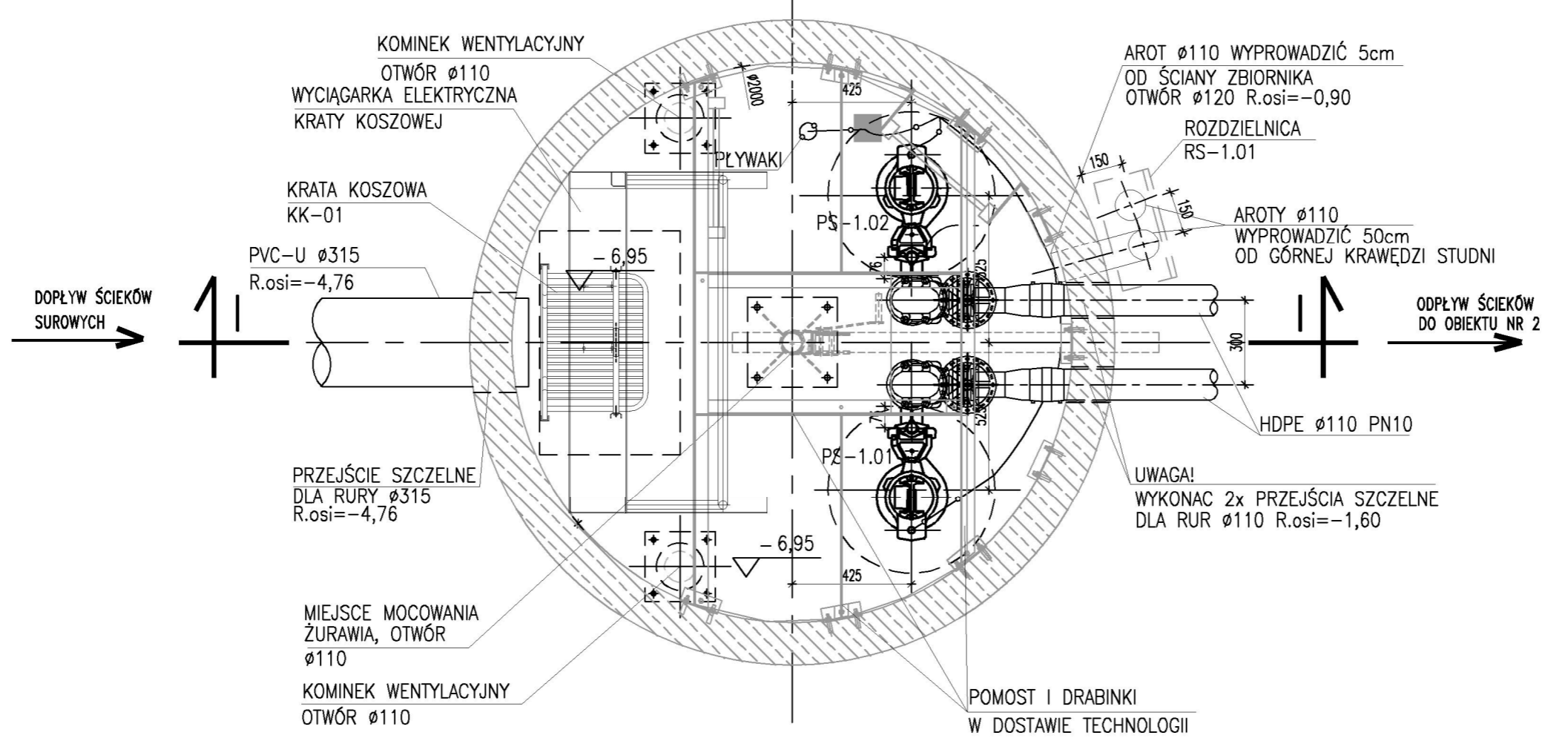
PRZEKRÓJ I-I



**POMOWNIA GŁÓWNA**  
 D=2,0m  
 H=7,00m  
 hcz=2,03m  
 Obj.cz.=6,37m<sup>3</sup>

ZAKRES ROBÓT CZ. BUDOWLANEJ      ZAKRES ROBÓT CZ. TECHNOLOGICZNEJ      ZAKRES ROBÓT CZ. BUDOWLANEJ

RZUT A-A



±0,00 = 184,80m npr

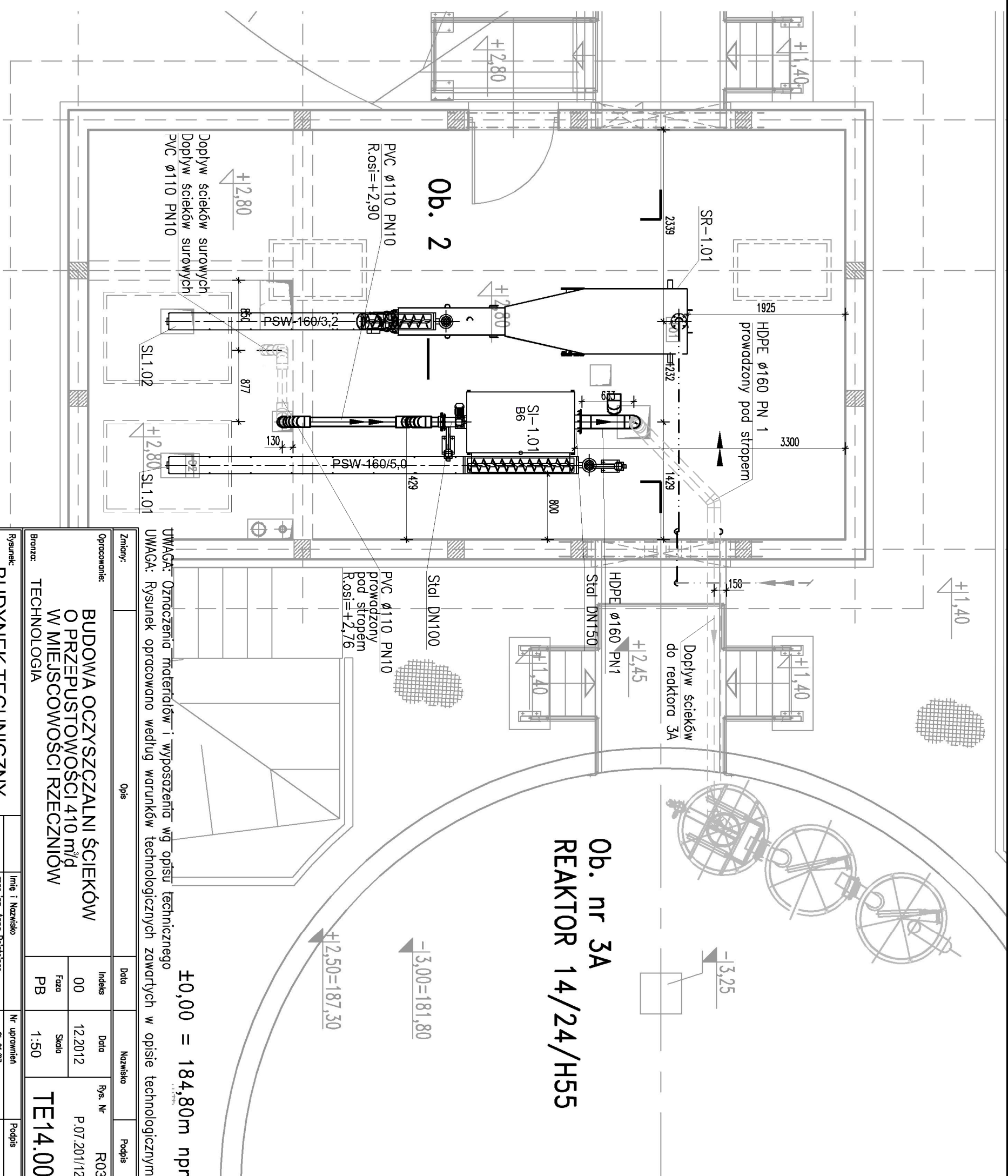
UWAGA: Oznaczenia materiałów i wyposażenia wg opisu technicznego  
 UWAGA: Rysunek opracowano według warunków technologicznych zawartych w opisie technologicznym

Zmiany:	Opis	Data	Nazwisko	Podpis
Opracowanie:	BUDOWA OCZYSZCZALNI ŚCIEKÓW O PRZEPUSTOWOŚCI 410 m <sup>3</sup> /d W MIEJSCOWOŚCI RZECZNIÓW	Indeks	Data	Rys. Nr
		00	12.2012	R02
		Faza	Skala	
Bransz:	TECHNOLOGIA	PB	1:20	TE42.00

Rysunek:	Imię i Nazwisko	Nr uprawnień	Podpis
Projektował:	mgr inż. Anna Białasiewicz	31-81/87	
Opracował:	mgr inż. Łukasz Zarnowski		
Sprawił:	mgr inż. Natalia Lis	LD/1885/PW05/12	
	mgr inż. Piotr Kosiła	UAM-N-10220/17578Z	
	inż. Zbigniew Kociołek	UAM-N-10220/13764Z	
		UAM-N-10220/108794Z	

UWAGA: SZCZEGÓŁY KONSTRUKCYJNE ZBIORNIKA PATRZ RYSUNKI Z BRANŻY ARCHITEKTURA I KONSTRUKCJA

ZAKŁAD USŁUG INWESTYCYJNYCH I EKSPLOATACYJNYCH  
 inż. Zbigniew Kociołek  
 ul. Dmowskiego 25/31 m 55  
 97-300 Piotrków Tryb.



±0,00 = 184,80m nppm

Ob. nr 3A  
 REAKTOR 14/24/H55

**UWAGA:** Oznaczenia materiałów i wyposażenia wg opisu technicznego  
**UWAGA:** Rysunek opracowano według warunków technologicznych zawartych w opisie technologicznym

Zmiany:	Opis	Data	Nazwisko	Podpis

Opracowanie:	Indeks	Data	Rys. Nr	Podpis
	00	12.2012	P.07.201/112	
	Faza	Skłodo		
	PB	1.50		

Brzoza: TECHNOLOGIA

Rysunek: **BUDYNEK TECHNICZNY**  
**OBIEKT NR 2**  
**CIĄGI TECHNOLOGICZNE**  
**RZUT PIĘTRA**

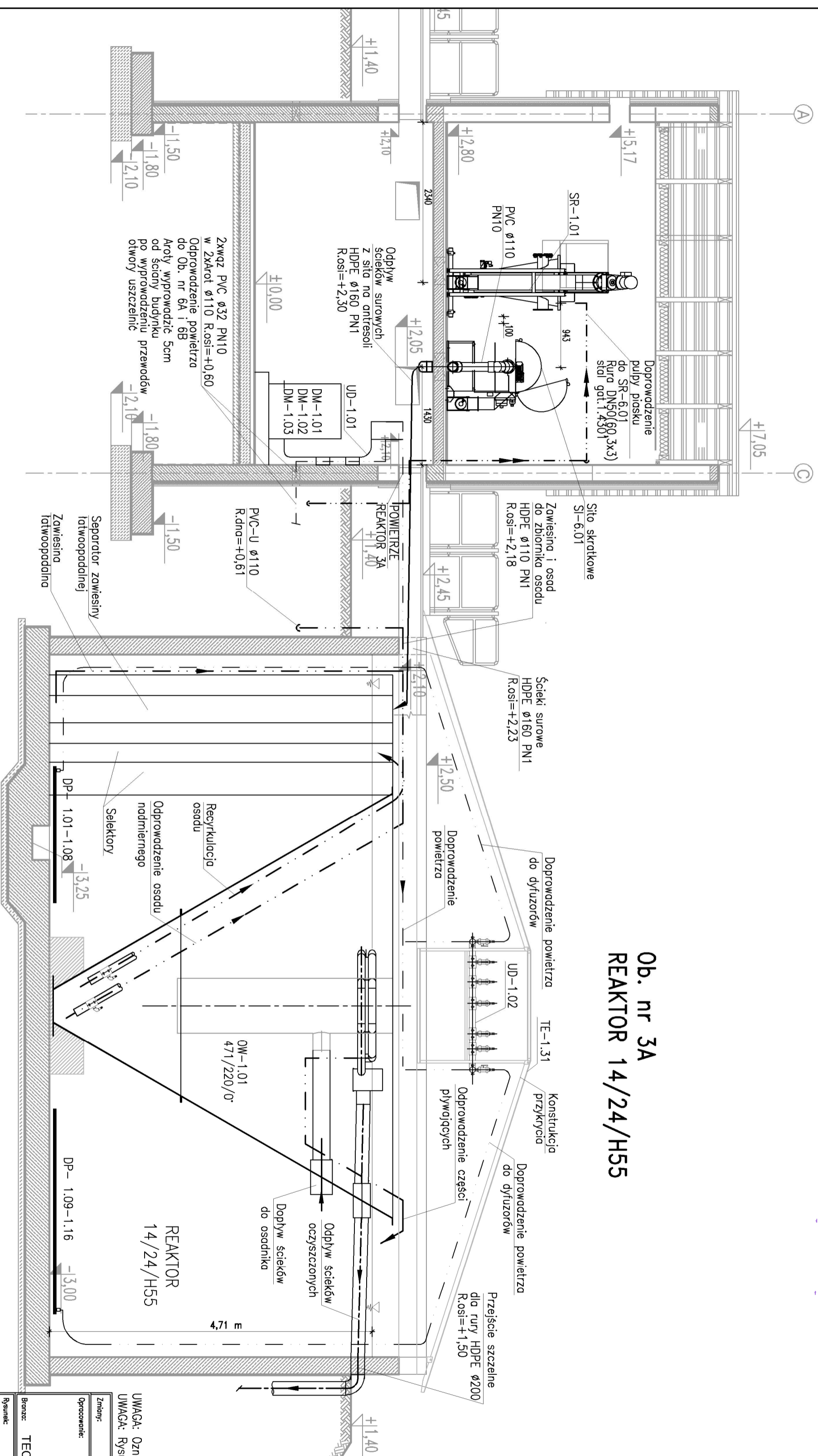
Projektant:	Opracował:	Sprawił:	Intg i Nazwisko	Nr uprawnień	Podpis
mgr inż. Anna Bastleiner	mgr inż. Natalia Lis	inż. Zbigniew Kociołek	mgr inż. Ludomił Zamojski	S-61/87	
	mgr inż. Piotr Kosiya				
	inż. Zbigniew Kociołek				

LD0/1895/PW05/12  
 UAN-N-10220/73/82  
 UAN-N-10220/35/84  
 UAN-N-10220/108/84

**UWAGA:** W pomieszczeniu technologicznym posadzki wykonać z gresu,  
 wykończenie ścian – glazura. SZCZEGÓŁY W OPISIE TECHN. BRANŻY ARCHITEKTURA I KONSTRUKCJA

ZAKŁAD USŁUG INWESTYCYJNYCH  
 IEKSPLLOATACYJNYCH  
 inż. Zbigniew Kociołek  
 ul. Dmowskiego 25/31 m 55  
 97-300 Piotrków Tyb.

Ob. nr 3A  
REAKTOR 14/24/H55



±0,00 = 184,80m npm

UWAGA: Oznaczenia materiałów i wyposażenia wg opisu technicznego  
UWAGA: Rysunek opracowano według warunków technologicznych zawartych w opisie technologicznym

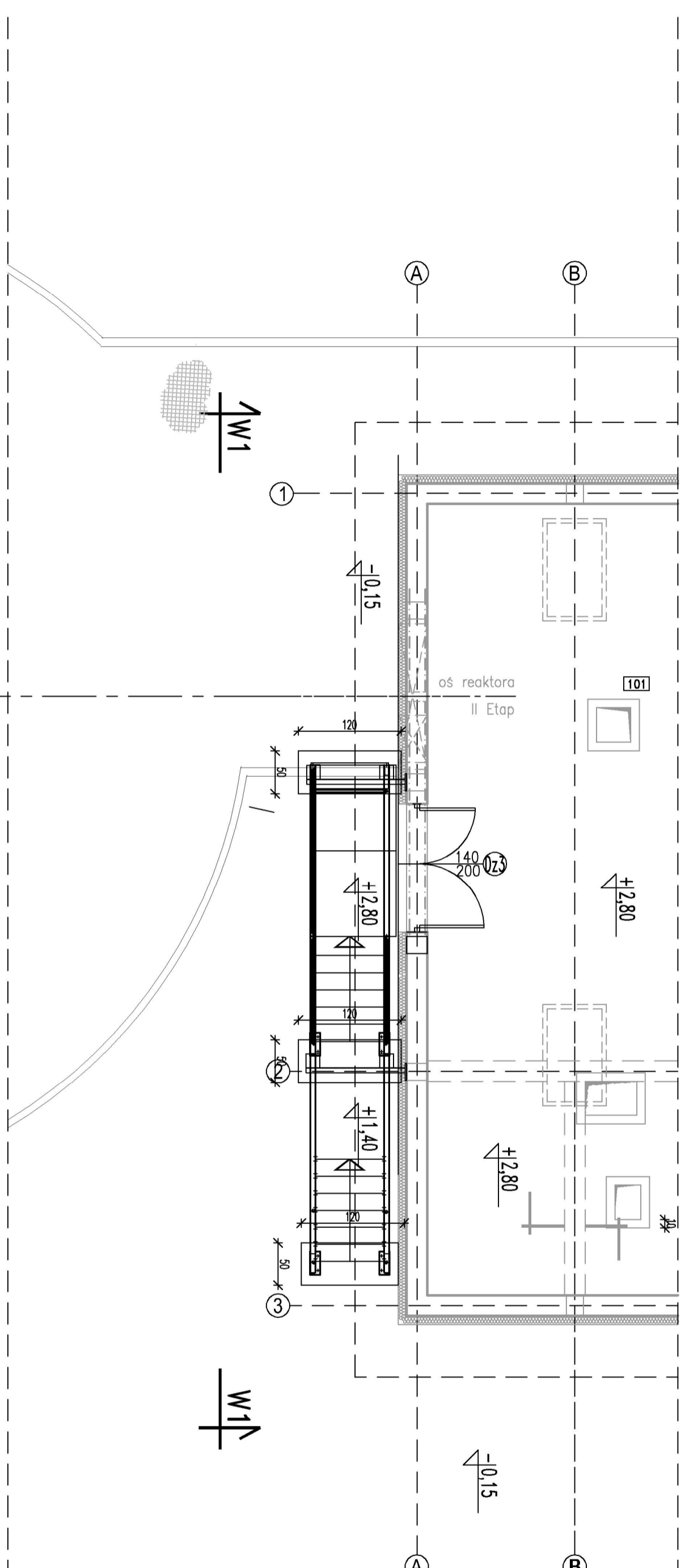
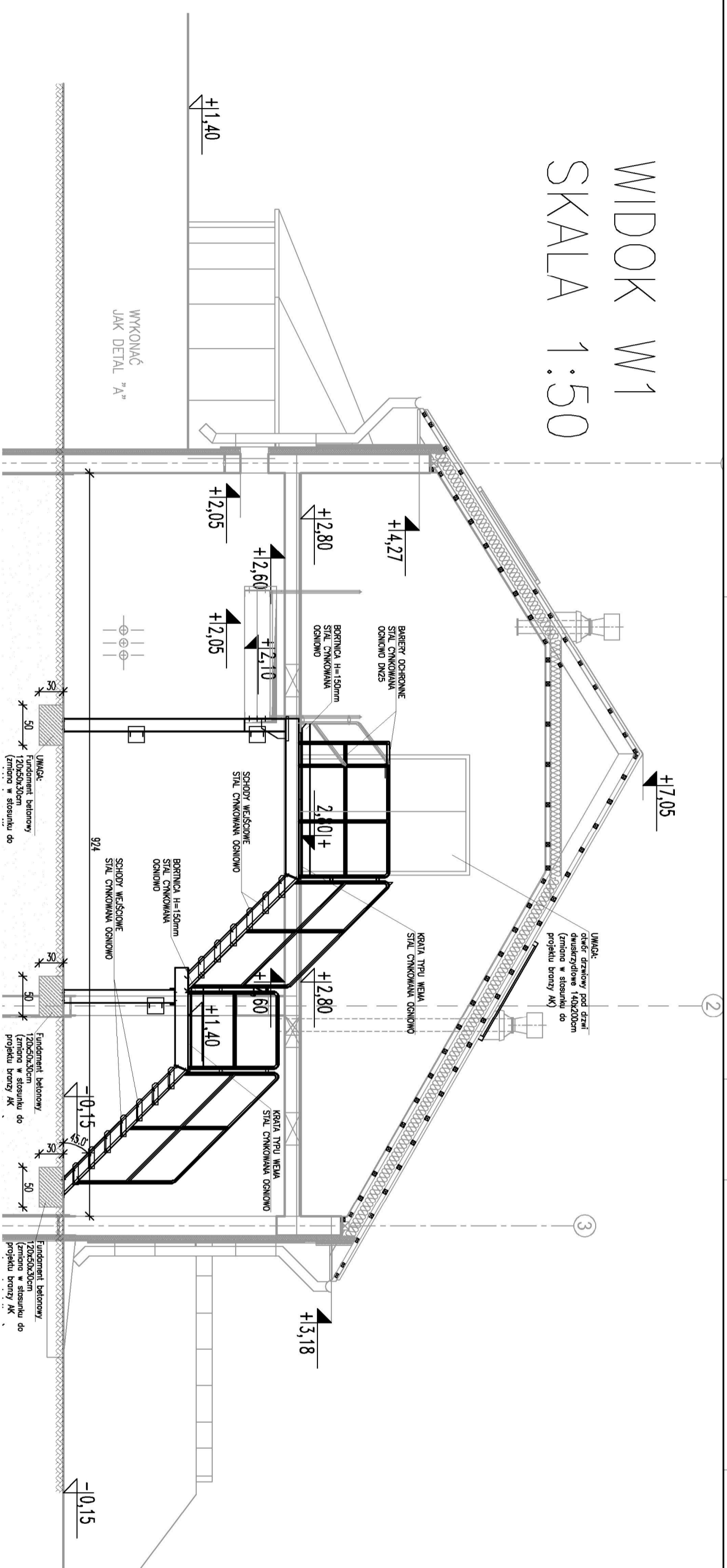
Zmiany:	Opis	Data	Nazwisko	Podpis
00	BUDOWA OCZYSZCZALNI ŚCIEKÓW O PRZEPUSTOWOŚCI 410 m <sup>3</sup> /d W MIEJSCOWOŚCI RZECZNIÓW	12.2012		
PB	TECHNOLOGIA	1.50		

Opis		Data		Nazwisko		Podpis	
BUDYNEK TECHNICZNY, OBIEKT NR 2 REAKTOR - PRZEKRÓJ II		12.2012		R02		P.07.201/12	
BUDYNEK TECHNICZNY, OBIEKT NR 2 REAKTOR - PRZEKRÓJ II		1.50		TE23.00			

ZAKŁAD USŁUG INWESTYCYJNYCH I EKSPLOATACYJNYCH  
inż. Zbigniew Kociołek  
ul. Dmowskiego 25/31 m 55  
97-300 Piotrków Tyb.

UWAGA: W pomieszczeniu technologicznym posiadki wykonoc z gresu, wykozenie scian - glazura. SZCZEGOLY W OPISIE TECHN. BRANZY ARCHITEKTURA I KONSTRUKCJA

# WIDOK W1 SKALA 1:50



1. ROZPATRYWAĆ ŁĄCZNIE Z PROJEKTAMI BRANŻOWYMI
2. POSADOWIENIE BUDYNIKU WG RYS. AK-10.00
3. ŚCIANY FUNDAMENTOWE WG RYS. AK-10.00

±0,00 = 184,80m npm

UWAGA: Rysunek opracowano według warunków technologicznych zawartych w opisie technologicznym

UWAGA: Wymiary podano w cm

Zmiany	Opis	Data	Nazwisko	Imię i Nazwisko	Podpis

Objekt:	BUDOWA OCZYSZCZALNI ŚCIEKÓW O PRZEPUSZTOWOŚCI 410 m <sup>3</sup> /d W MIEJSCOWOŚCI RZECZNIÓW		
Benetor:	ARCHITEKTURA+KONSTRUKCJA		
Rysunek:	SCHODY WEJŚCIOWE DO BUDYNKU TECHNICZNEGO NA POZIOM PIĘTRA		
Projektował:	mgr inż. Piotr Straszewski	№ uprawnień:	GP-17942/28/94
Opracował:	mgr inż. Piotr Straszewski		
Sprawdził:	inż. Zbigniew Kosciak	UM-1-10220/173/02	
		UM-1-10220/133/04	
		UM-1-10220/109/05	
Sprawił:	mgr inż. Adam Gerczak	BP-1-10220/06/79	

ZAKKAD USŁUG INWESTYCYJNYCH  
EKSPLOATACYJNYCH  
Inż. Zbigniew Kosciak  
ul. Dmowskiego 25/31 m 55  
97-300 Piotrków Tryb.