

Rysunek jest własnością firmy SUMAX Sp. z o.o. Bez pisemnego zezwolenia nie może być kopiowany, rozpowszechniany ani udostępniany osobom trzecim. Wszelkie prawa autorskie zastrzeżone dla WPPU SUMAX Sp. z o.o.

Zasilanie oczyszczalni  
3x400V + N + PE

System sieciowy zasilania TN-C – szybkie wyłączenie  
System sieciowy oczyszczalni TN-S – szybkie wyłączenie

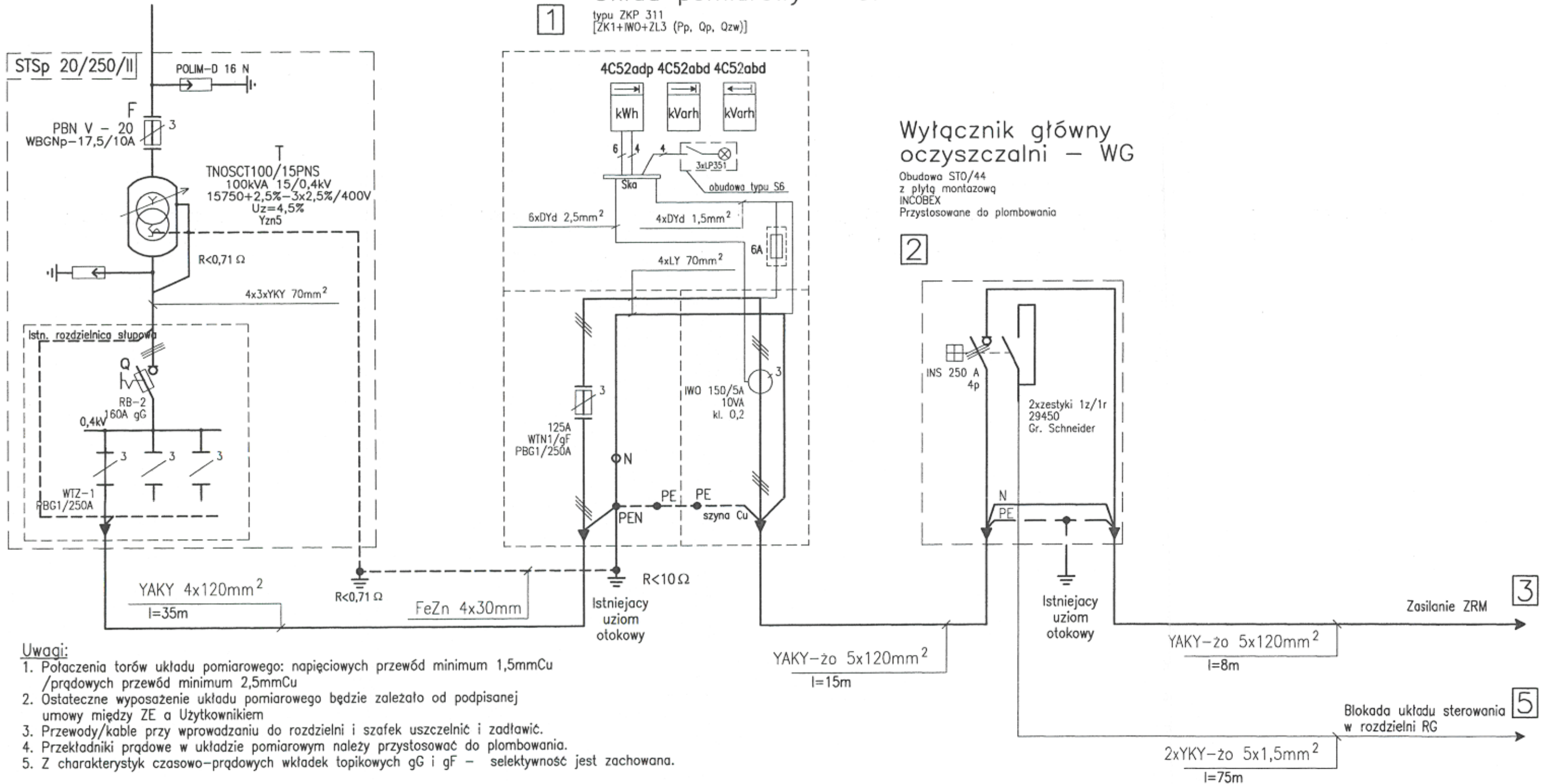
moc zapotrzebowana: 80kW  
moc zainstalowana: 198kW

**STAROSTWO POWIATOWE**  
w KOŃSKICH  
Wydział Budownictwa i Gospodarki  
Przestrzennej  
26-200 Końskiv, ul. Słuszcza 2

162

Układ pomiarowy – UP

1  
typu ZKP 311  
[ZK1+IWO+ZL3 (Pp, Qp, Qzw)]



**Uwagi:**

1. Połączenia torów układu pomiarowego: napięciowych przewod minimum 1,5mmCu /prądowych przewod minimum 2,5mmCu
2. Ostateczne wyposażenie układu pomiarowego będzie zależało od podpisanej umowy między ZE a Użytkownikiem
3. Przewody/kable przy wprowadzaniu do rozdzielni i szafek uszczelnić i zadławić.
4. Przekładniki prądowe w układzie pomiarowym należy przystosować do plombowania.
5. Z charakterystyk czasowo-prądowych wkładek topikowych gG i gF – selektywność jest zachowana.

	Imię i Nazwisko	Data	Podpis do projektowania oraz nadzoru budowlanego w zakresie sieci i instalacji elektrycznych	NAZWA PROJEKTU: Modernizacja i rozbudowa oczyszczalni ścieków w m. RADOSZYCE Projekt Architektoniczno-Budowlany. Część III/A – Elektryczna, Automatyczna i Pomiarowa.	NUMER PROJEKTU : PR-0122
Projektował:	mgr inż. R. Łazuchiewicz	04-2006r.		NAZWA RYSUNKU: ZASILANIE OCZYSZCZALNI. Stacja transformatorowa i układ pomiarowy	RYSUNEK NUMER: ARKUSZ NUMER: RSZ-A1/E 1/1
Opracował:	mgr inż. M. Tyron	04-2006r.			