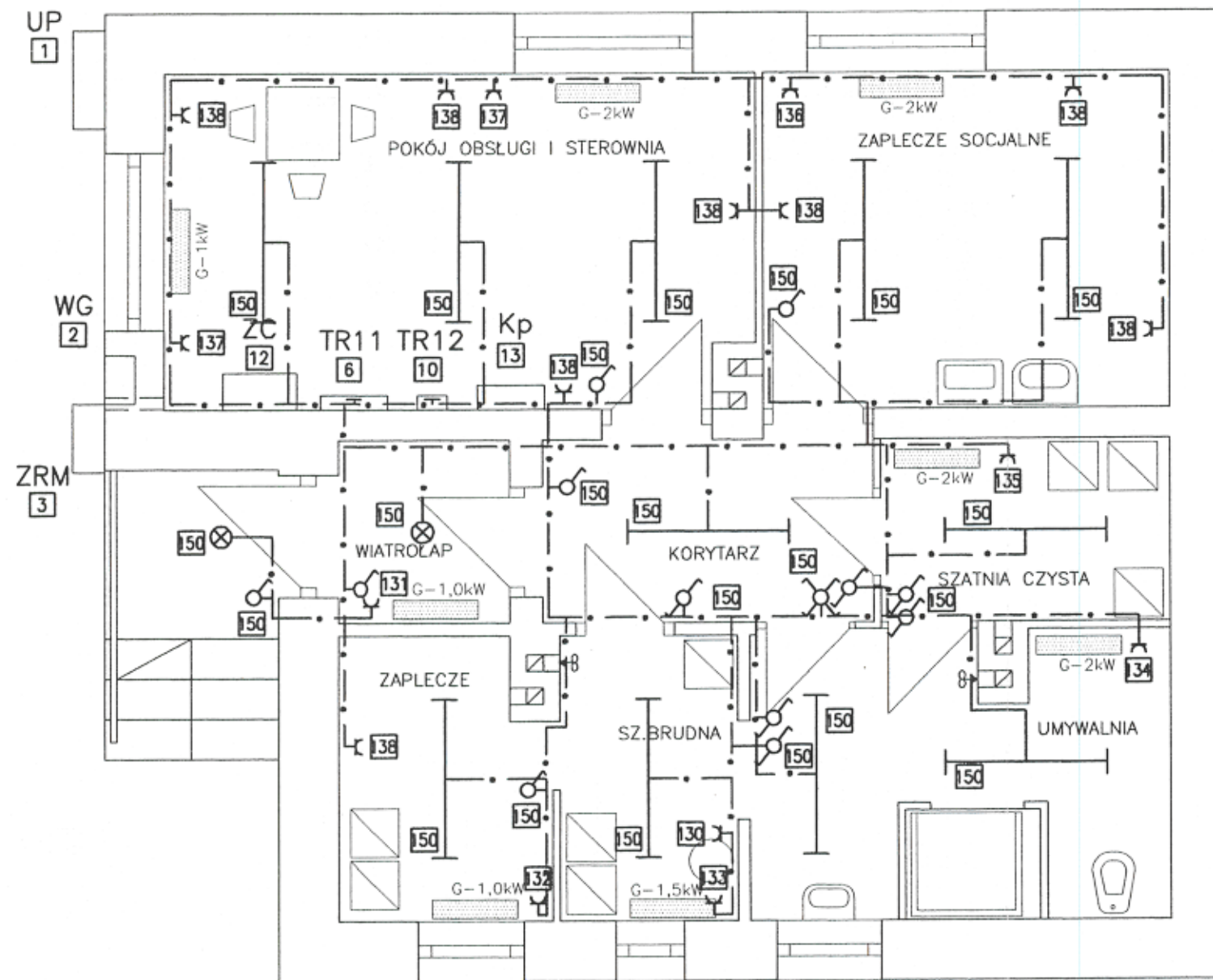


LEGENDA

- przewody elektryczne
- ⊗ Łącznik klawiszowy bryzgoszczelny 6A, 250V
- ⊕ Łącznik schodowy bryzgoszczelny 6A, 250V
- ⊗ Łącznik krzyżowy bryzgoszczelny 6A, 250V
- ⊥ Oprawy świetlówkowe np. PO2 236PC ES-SYSTEM
- ⊗ Oprawy do żarówek zewnętrzne IP 55, 75W
- ⊔ Gniazdo jednofazowe bryzgoszczelne 2P=Z 10/16A, 250V



STAROSTWO POWIATOWE
w KONSKICH
Wydział Budownictwa i Gospodarki
Przestrzennej
26-200 Końskie, ul. Słuszyca 2

Uwagi:

1. Instalacja oświetlenia budynku zasilana z rozdzielni TR11 przewodem YDYp 3x1,5mm.
2. Zasilanie gniazdek jednofazowych warsztatowych przewodem YDYp 3x2,5 mm.
3. Zasilanie wentylatorów przewodem YDYp 3x1,5 mm.
4. Włączanie wentylatorów wraz z oświetleniem.
5. W węzle sanitarnym należy wykonać połączenia wyrównawcze zgodnie z PN-05009/701
6. Oznaczenia nr. obwodów i typy zastosowanych kabli wg rys.: RSZ-11, RSZ-12

	Imię i Nazwisko	Data	Nr uprawnień	NUMER PROJEKTU : PR-0122	
Projektował:	mgr. inż. R. Łazuchiewicz	04-2006r.	118/106/WŁ	RYSUNEK NUMER:	SKALA:
Opracował:	mgr. inż. M. Tyran	04-2006r.	--	RSZ-21/E	1:50
WPPU SUMAX Sp. z o.o. BIURO TECHNICZNO - HANDLOWE 95-050 KONSTANTYNÓW ŁÓDZKI ul. Lulomińska 26/30 tel. (0 42) 211 11 61 fax (0 42) 211 19 96		NAZWA PROJEKTU: Modernizacja i rozbudowa oczyszczalni ścieków w m. RADOSZYCE Projekt Architektoniczno-Budowlany. Część III/B Elektryczna, Automatyczna, Pomiarowa. INSTALACJE OCZYSZCZALNI.			
		NAZWA RYSUNKU: Instalacja elektryczna budynku socjalno-technicznego oczyszczalni. Instalacja oświetleniowa i gniazd wtyczkowych.			
Rysunek jest własnością firmy SUMAX Sp. z o.o. Bez pisemnego zezwolenia nie może być kopiowany, rozpowszechniany ani udostępniany osobom trzecim. Wszelkie prawa autorskie zastrzeżone dla WPPU SUMAX Sp. z o.o.					

mgr inż. Radosław Łazuchiewicz
uprawniony do projektowania oraz
nadzoru nad robotami budowlanymi i robotami
w zakresie sieci i instalacji elektrycznych
nr 118/106/WŁ