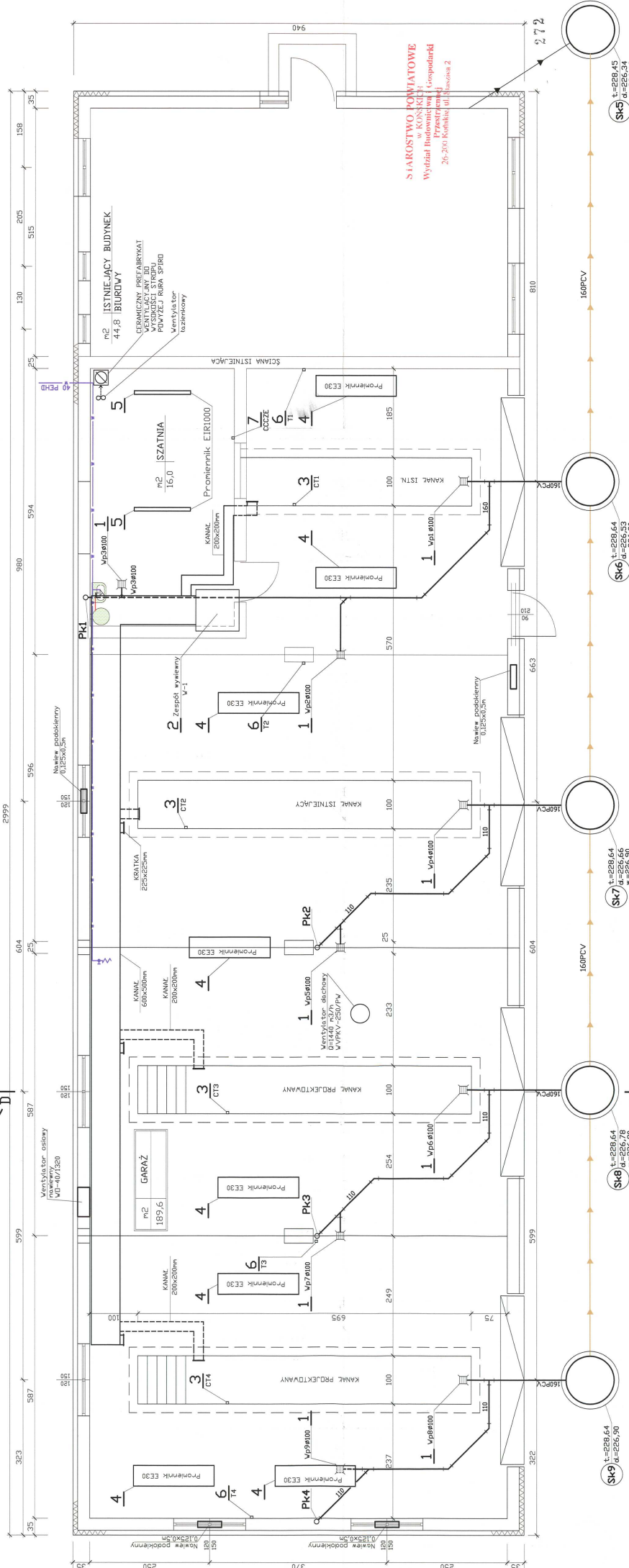
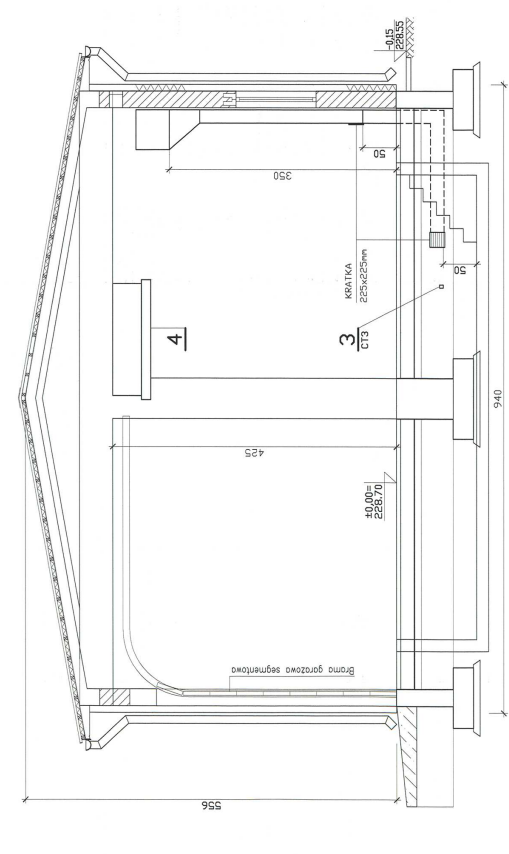


RZUT PRZYZIEMIA



PRZEKRÓJ POPRZECZNY D-D



Uzgodniono pod względem wymagań higienicznych i zdrowotnych bez zastrzeżeń (z zastrzeżeniami)

mgr inż. GRABYŃSKA STACJONARNA
RZECZCZYNIA
w celu podpisania projektu
Instalacja, która służy do celów...

Data: 20.11.2025
Lp. opinii: 108

mgr inż. Tomasz Kozien
Instalacje elektryczne i automatyki
w szczególności instalacje w zakresie sieci instalacji i urządzeń elektrycznych i automatyki w obiektach, specjalizacja techn.-budowlana, opracowanie szkiców
Nr ewid.: IMW/0209/PW/0504

mgr inż. Tomasz Kozien
Instalacje elektryczne i automatyki
w szczególności instalacje w zakresie sieci instalacji i urządzeń elektrycznych i automatyki w obiektach, specjalizacja techn.-budowlana, opracowanie szkiców
Nr ewid.: IMW/0209/PW/0504

RYSunEK DYSPYCYJNY DLA BRANZY KONSTRUKCYJNEJ I ELEKTRYCZNEJ

Opisowal	Imię i Nazwisko	Data	Nr uprawnień	Podpis	Wzrost	Staż	Nr uprawnień
Projektant	mgr inż. Piotr Wianat	04-2026			1,80		
Projektant	Margaryta Bolek	04-2026					
Projektant	mgr inż. Tomasz Kozien	04-2026					
Projektant	mgr inż. Marek Tomczak	04-2026					

ZESTAWIENIE ELEMENTÓW NAZWA ELEMENTU

L.P.	NAZWA ELEMENTU
1	Wpust plastikowy DN 100 z wpustem żelaznym 150x150 (zaszyfonowany) z otworem do czyszczenia - szt. 9
2	Centrała wywiewna SKW-6 - szt. 1
3	Stacjonarny czujnik tlenku węgla CT - szt. 4
4	Promiennik ENERGO STRIP EE30 - szt. 8
5	Promiennik ENERGO INFRA EIR 1000 - szt. 2
6	Termostat z ręczną regulacją temperatury T10 - szt. 4
7	Termostat z ręczną regulacją temperatury CCCZE - szt. 1

UWAGA: Posadzki ukształtować w kierunku wpustów podgotowych

sumax sp. z o.o.
BIURO TECHNICZNO - HANDELNE
ul. Kłobucka 177, 01-113 Warszawa
tel. 22 622 11 19
www.sumax.pl

Projekt BUDOWLANY PROJEKT
Nr projektu: 150
RDS-01

mgr inż. Andrzej Zajączkowski
Pracownia Projektowa i Inżynierska
Zaproszenie do udziału w przetargu
Instalacje elektryczne i automatyki
w obiektach

mgr inż. Tomasz Kozien
Instalacje elektryczne i automatyki
w szczególności instalacje w zakresie sieci instalacji i urządzeń elektrycznych i automatyki w obiektach, specjalizacja techn.-budowlana, opracowanie szkiców
Nr ewid.: IMW/0209/PW/0504

mgr inż. Tomasz Kozien
Instalacje elektryczne i automatyki
w szczególności instalacje w zakresie sieci instalacji i urządzeń elektrycznych i automatyki w obiektach, specjalizacja techn.-budowlana, opracowanie szkiców
Nr ewid.: IMW/0209/PW/0504

mgr inż. Tomasz Kozien
Instalacje elektryczne i automatyki
w szczególności instalacje w zakresie sieci instalacji i urządzeń elektrycznych i automatyki w obiektach, specjalizacja techn.-budowlana, opracowanie szkiców
Nr ewid.: IMW/0209/PW/0504