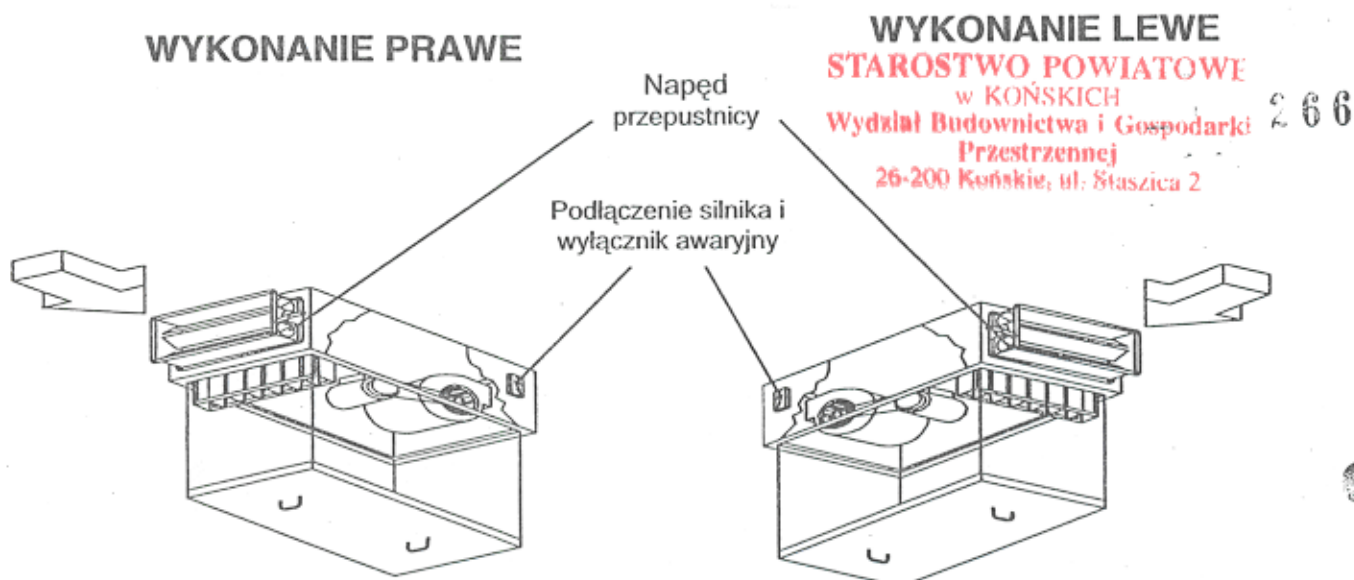
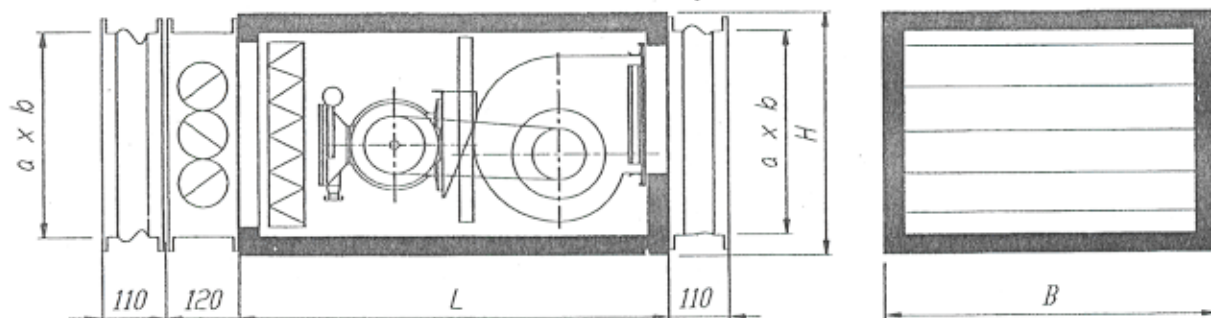


Aparaty mogą być wykonane jako prawe lub lewe. Sposób wykonania określony jest przez umieszczenie napędu przepustnicy oraz podłączenie silnika wentylatora.



## Wymiary gabarytowe aparatów SKW



Typ aparatu	B	H	L	a	b	Typ wentylatora	masa
							[ kg ]
SKW - 1	460	375	690	250	400	140	47
SKW - 2	460	375	690	315	400	140	52
SKW - 3	690	375	690	315	630	140	62
SKW - 4	690	460	750	400	630	160	82
SKW - 5	690	560	850	500	630	225	101
SKW - 6	860	560	900	500	800	250	111