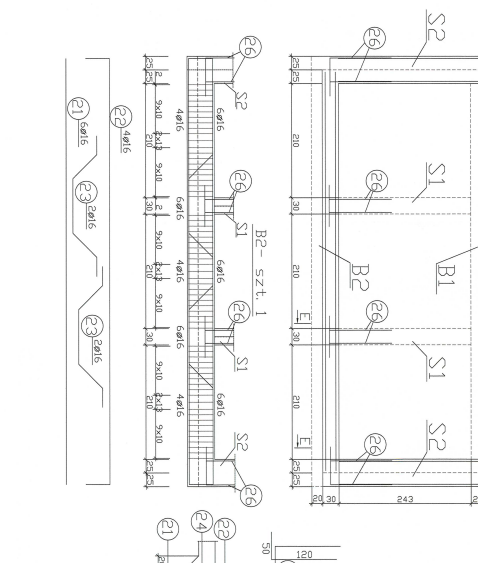
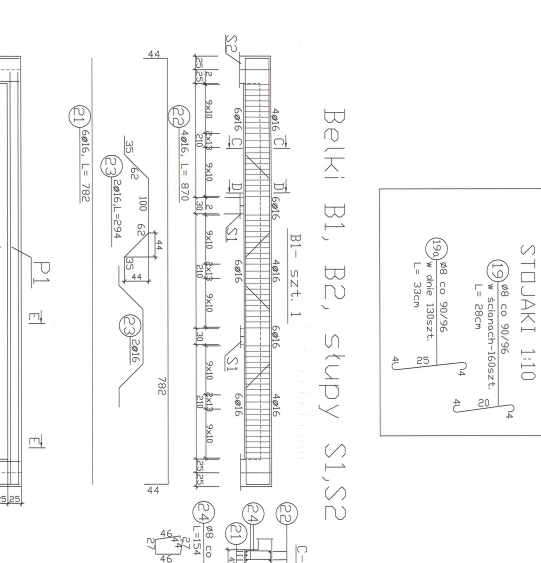
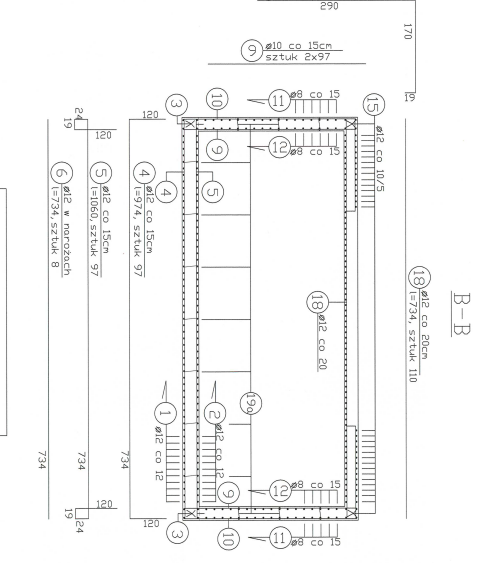
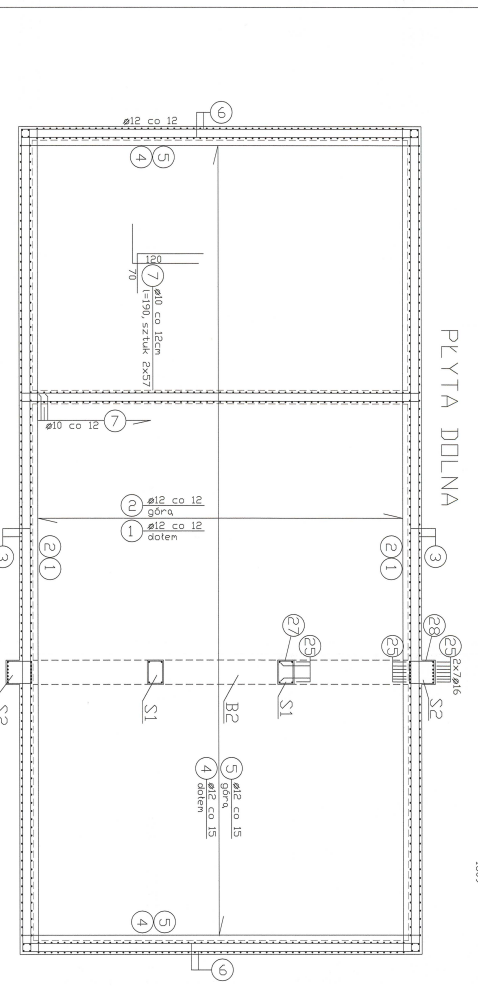
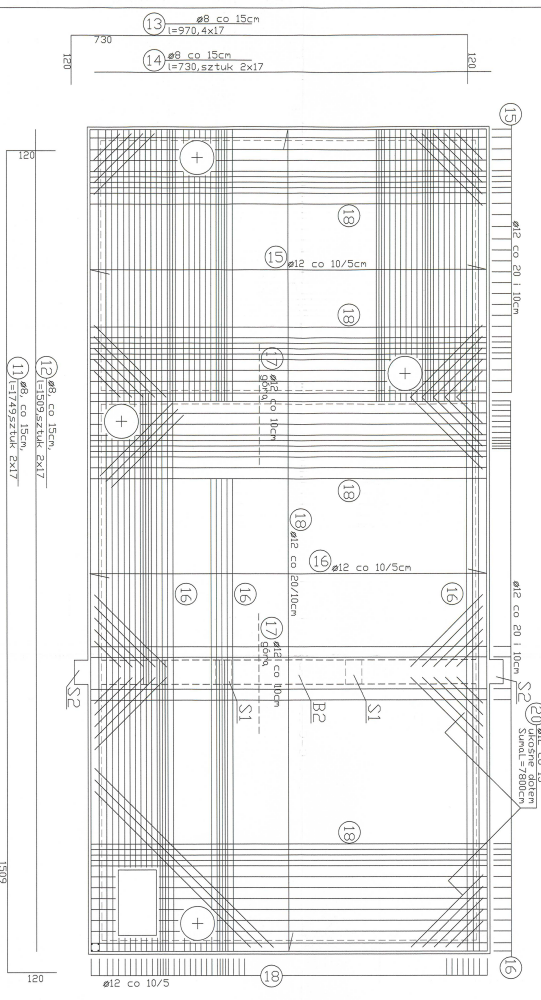
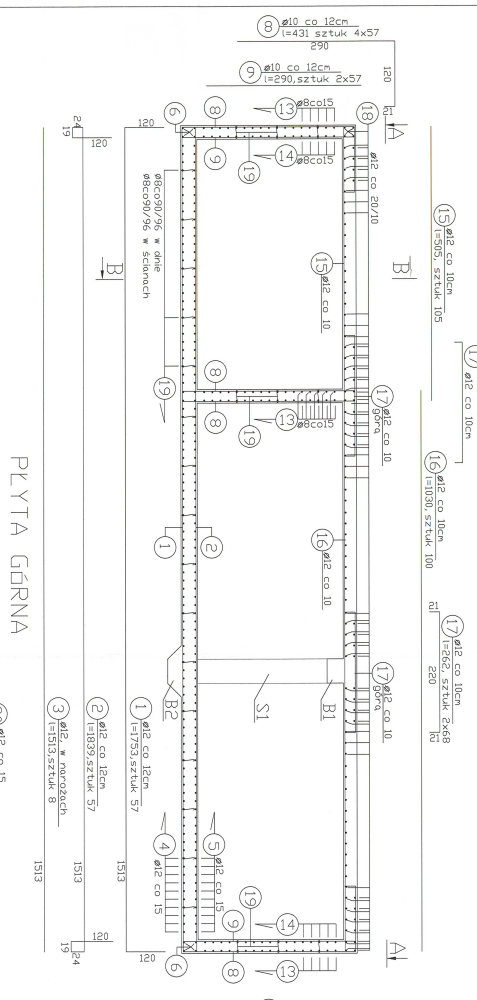
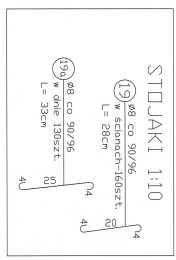
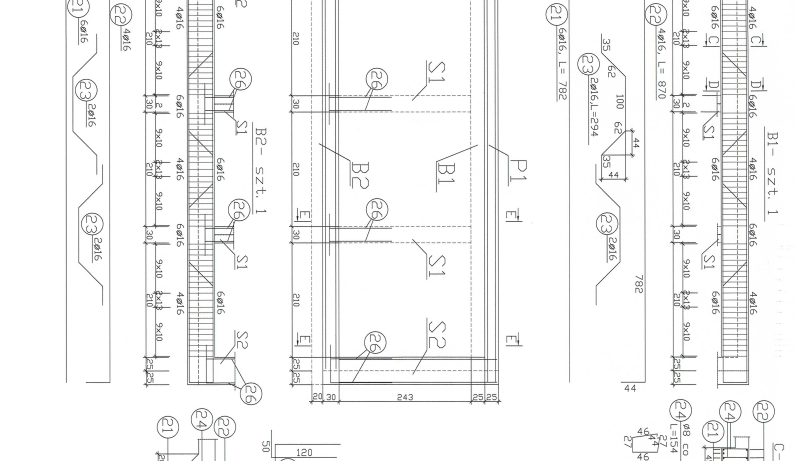


ZBRÓJENIE ZBIORNIKÓW



Belki B1, B2, słupy S1, S2



ZBIORNIK RETENCYJNY I ZLEWCZY									
PZL	SZT	NR	ø	Długość	L156	A-0	A-1	A-2	A-3
1	1	12	1753	57	57				999.2
2	12	1639	57	57				1047.7	
3	12	1513	8	8				124.0	
4	12	974	97	97				945.9	
5	12	1060	97	97				1026.2	
6	12	734	8	8				58.7	
7	12	190	114	114				216.6	
8	10	431	114	114				491.3	
9	10	290	308	308				893.2	
10	10	479	194	194				929.3	
11	8	1749	34	34				594.7	
12	8	1509	34	34				515.1	
13	8	970	68	68				659.6	
14	8	730	34	34				248.2	
15	12	505	108	108				530.2	
16	12	1030	100	100				1030.0	
17	12	262	136	136				356.3	
18	12	734	110	110				807.4	
19	8	28	160	160				44.8	
20	12	337800	-	-				78.0	
B1	1	16	782	6	12			93.8	
B2	1	16	870	4	8			69.6	
S1	2	16	294	4	8			23.5	
S2	2	16	142	21	42			22.2	
	2	16	170	4	8			13.6	
	2	16	182	21	42			7.4	
RAZEM									611.8
MASA JEJNOSTKOWA									0.395
MASA DANYCH ŚREDNICH									241.7
MASA DŁGIEJ									242.0

BETON SZCZELNY KL. B25
(WSKOZNIK W/C<0,5)
STAL ZBRÓJENIOWA A-III /34GS/

UWAGI:

- Wymiary elementów betonowych w centymetrach w konspektach i kominkach.
- W skłonie poszerzenia płyty gładkiej podłogi wykonanej w konspektach i kominkach.
- W dnie wykonaj wywielki w sposób zgodny z projektem technologicznym.
- W czasie betonowania płyty dolnej oddać na obrotach tamę gładziorkę z RCV.
- Płyty zbrojenia w płaszczyźnie poziomej i wzdłuż kierunku osi wykonaj z podziałkami.
- Płyty zbrojenia w płaszczyźnie pionowej wykonaj z podziałkami z podziałkami do wzdłuż wyodróżnienia z odcięcia nad dno wykonaj zbrojenie płyty gładkiej.

STAWIENIA POMIAROWE 197

Antoni Jędrzejczyk
Burmistrz Miasta i Gminy

Maria Jędrzejczyk
Przewodnicząca Rady Miejskiej

SUMAR Sp. z o.o.
Zakład Budowlany

Adres: ul. M. Piłsudskiego 100, 20-000 Lublin

Telefon: 22 632 11 11

Strona internetowa: www.sumar.pl