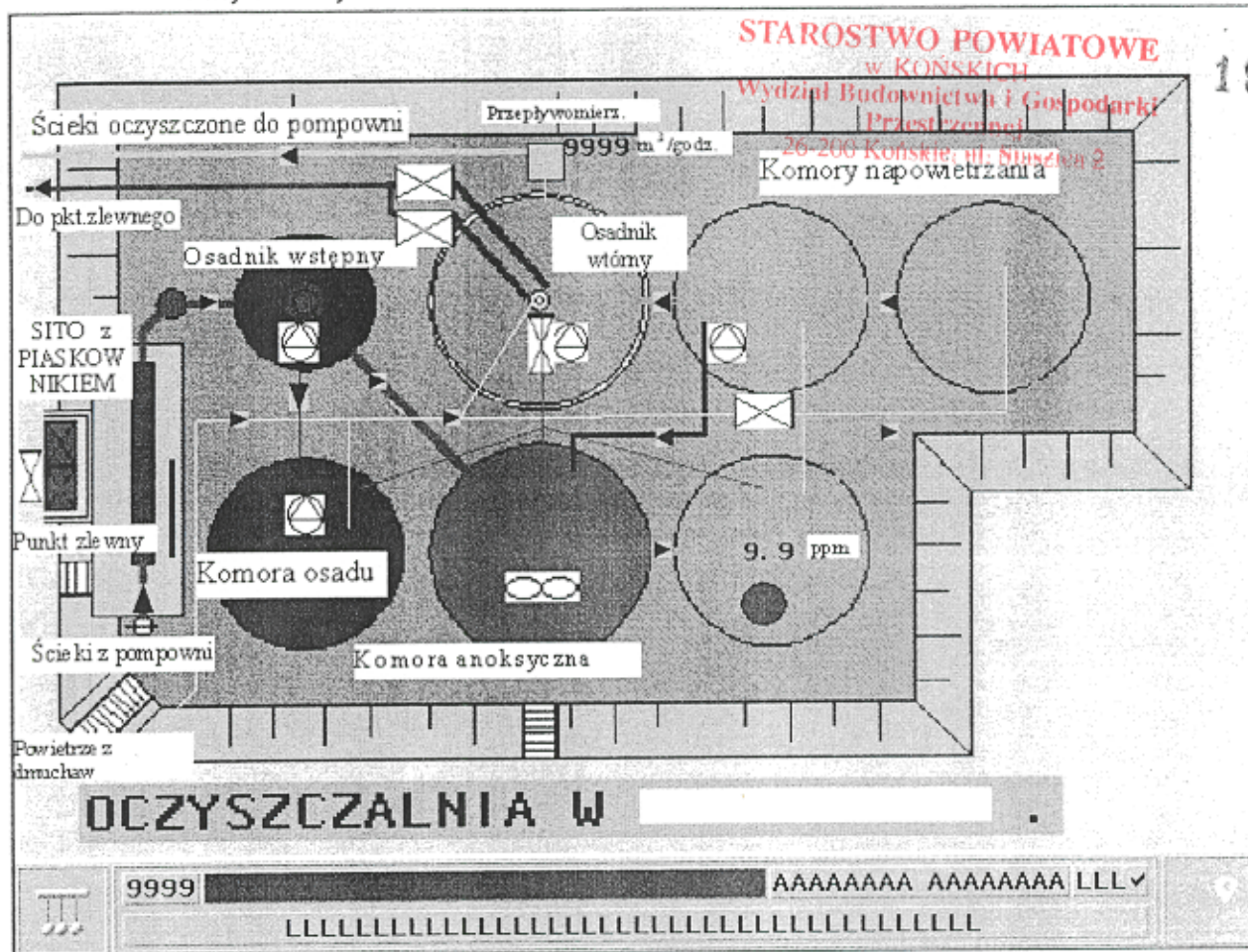


Przykładowy ekran OCZYSZCZALNIA:



3.3. UKŁAD PRZEPLÝWOMIERZA.

W komorze pomiarowej przepływu należy zainstalować przepływomierz elektromagnetyczny - PQ - wraz z układem przetwarzającym. Rozruch i strojenie przepływomierza należy przeprowadzić zgodnie z zaleceniami producenta.

Układ przepływomierza winien być wyposażony w analogowy przetwornik, którego sygnał - 4÷ 20mA - informowałby o aktualnym przepływie ścieków. Wyjście stykowe tego przepływomierza winno generować impulsy co każde 1000l przepływu ścieków oczyszczonych.

Mikroprocesorowy układ sterowania oczyszczalni zapewnia pomiar i rejestrację:

- całkowitego przepływu ścieków przez oczyszczalnię
- dobowych przepływów przez oczyszczalnię na przestrzeni ostatniego roku;
- aktualnego natężenia przepływu godzinowego przez oczyszczalnię;
- maksymalnego natężenia przepływu godzinowego przez oczyszczalnię w czasie doby;
- dobowych maksymalnych natężeń przepływów przez oczyszczalnię na przestrzeni ostatniego roku;

Przykładowy ekran przepływów oczyszczalni: