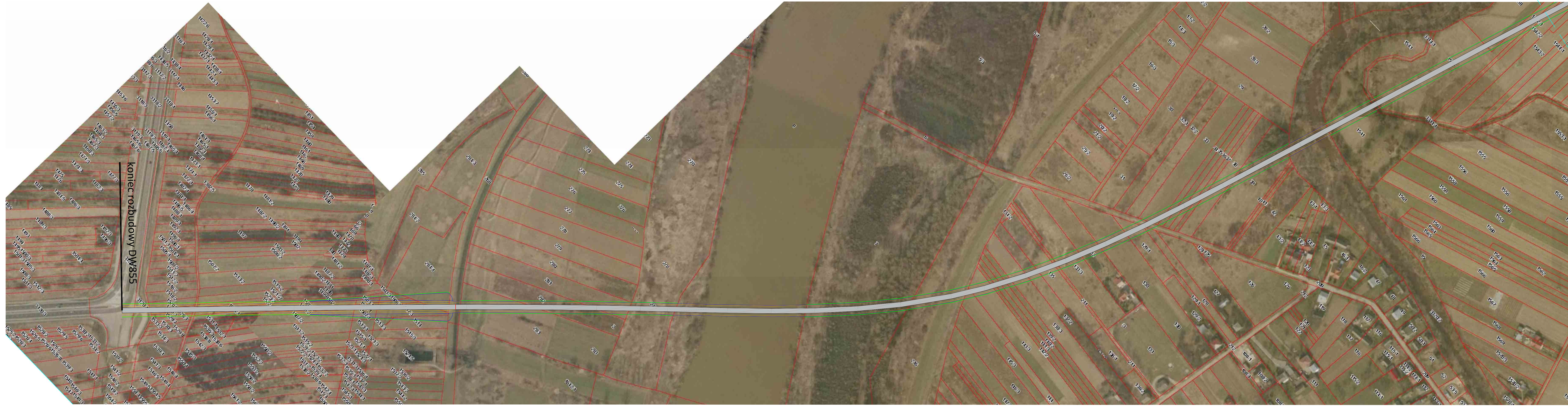



lice arkuszy 1a i 1b



- LEGENDA:
- Planowany przebieg DW 855 - odcinek nowo budowany
 - Planowana droga serwisowa
 - Granica pasa drogowego
 - Planowane obiekty mostowe

 T. SIWOWSKI SPÓŁKA JAWNA <small>35-307 RZESZÓW, ul. Bohaterów 10 Sudeckiej Dywizji Piechoty 4 tel./fax +48 (17) 85-79-155, e-mail: biuro@promost.pl, www.promost.pl</small>		Inwestor: Województwo Podkarpackie - PZDW w Rzeszowie
Budowa drogi wojewódzkiej nr 855 Olbiecín - Zaklików - Szałowa Wola na odcinku Szałowa Wola - Brandwica		Stadium: PK
Tytuł rysunku: Planowany przebieg DW 855 Wariant 1		Data: 04.2013
MOSTOWA		Skala: 2000
Opracowujący:	mgr inż. Damian Kaleta	Nr rysunku: 1a
Opracowujący:	mgr inż. Dariusz Oboza	
Opracowujący:	mgr inż. Marcin Kokoszka	