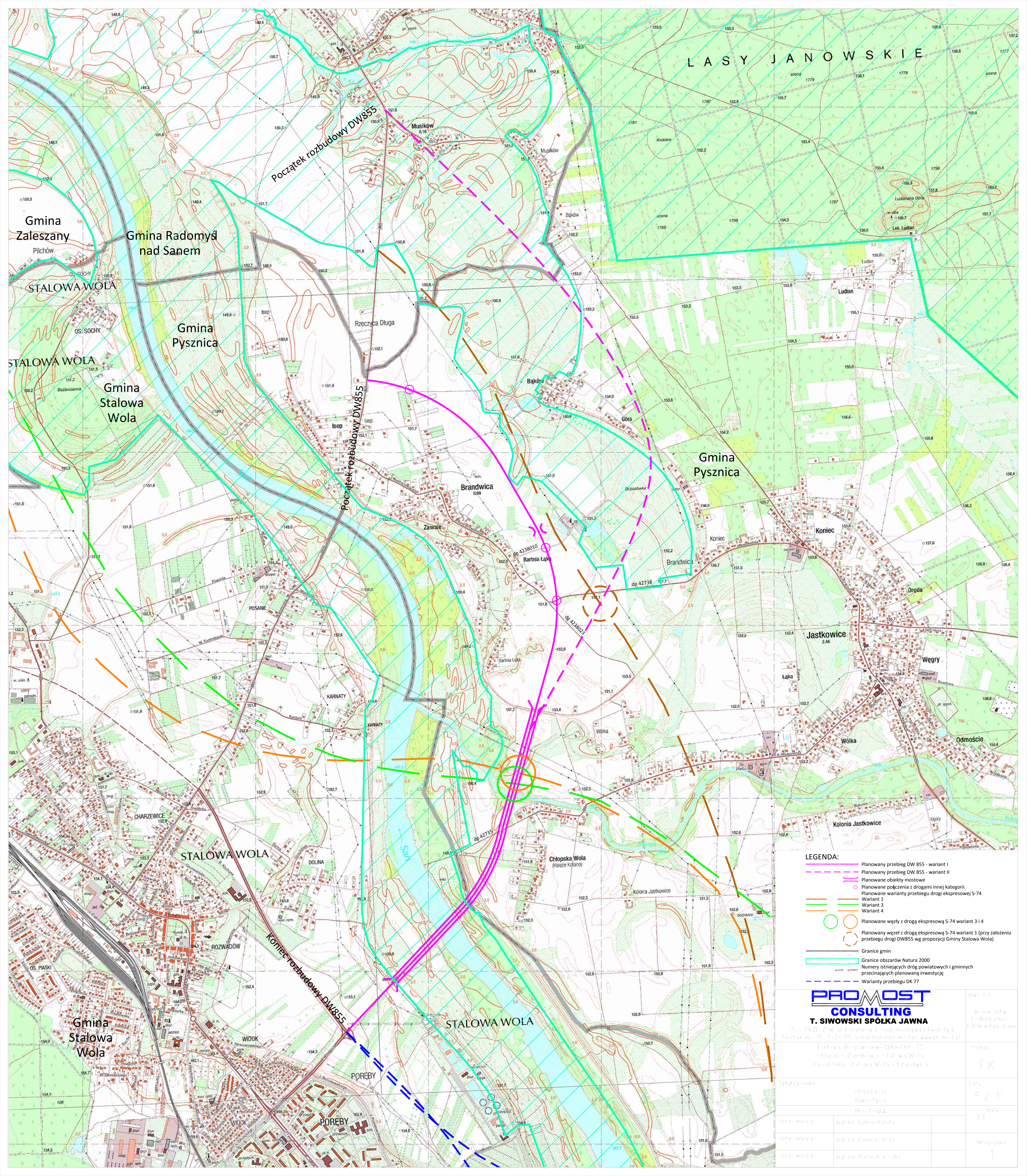


LASY JANOWSKIE



- LEGENDA:**
- Planowany przebieg DW 855 - wariant I
 - - - Planowany przebieg DW 855 - wariant II
 - Planowane obiekty mostowe
 - Planowane połączenia z drogami innej kategorii
 - Planowane warianty przebiegu drogi ekspresowej S-74
 - Wariant 1
 - Wariant 3
 - Wariant 4
 - Planowane węzły z drogą ekspresową S-74 wariant 3 i 4
 - Planowany węzeł z drogą ekspresową S-74 wariant 1 (przy założeniu przebiegu drogi DW855 wg propozycji Gminy Stalowa Wola)
 - Granice gmin
 - Granice obszarów Natura 2000
 - Numery istniejących dróg powiatowych i gminnych przecinających planowaną inwestycję
 - - - Warianty przebiegu DK 77

PROMOST CONSULTING
T. SIWOLSKI SPÓŁKA JAWNA

ul. Żelazna 20, 17-100 Janów Lubelski, woj. lubelski
 tel. 71 723 44 17, 71 723 45 51, e-mail: biuro@promost.pl, www.promost.pl
 Studia drogowe wojewódzkiej dr. ekspresowej S-74 w rejonie Zaleszany - Stalowa Wola - Brandwica - Janów Lubelski

Tytuł rysunku	Orientacja i inwestycja	Wzrost
	M-1-DWA	5-2-13
Pracownicy	mgr inż. Damian Kalita	11
Pracownicy	mgr inż. Dariusz Ziobka	
Pracownicy	mgr inż. Marcin Kiciński	1