



# DZIENNIK URZĘDOWY

## WOJEWÓDZTWA ŚWIĘTOKRZYSKIEGO

Kielce, dnia 26 września 2017 r.

Poz. 2893

Elektronicznie podpisany przez:  
Lech Hamera  
Data: 2017-09-26 13:19:09

### ZARZĄDZENIE REGIONALNEGO DYREKTORA OCHRONY ŚRODOWISKA W KIELCACH

z dnia 20 września 2017 r.

#### zmieniające rozporządzenie w sprawie rezerwatu przyrody Chelosiowa Jama

Na podstawie art. 13 ust. 3 ustawy z dnia 16 kwietnia 2004 roku o ochronie przyrody (tekst jednolity Dz. U. z 2016 r. poz. 2134, z późn. zm.<sup>1)</sup>) zarządza się, co następuje:

§ 1. W Rozporządzeniu Nr 2/2007 Wojewody Świętokrzyskiego z dnia 8 marca 2007 r. w sprawie rezerwatu przyrody Chelosiowa Jama (Dz. Urz. Woj. Świąt. z 2007 r. Nr 46 poz. 724 z późn. zm.<sup>2)</sup>) wprowadza się następujące zmiany:

1) § 1 otrzymuje brzmienie:

„§ 1.1 Rezerwat przyrody Chelosiowa Jama, zwany dalej „rezerwatem”, obejmuje obszar o powierzchni 24,10 ha położony w obrębie ewidencyjnym Jaworznia w gminie Piekoszów, powiecie kieleckim, województwie świętokrzyskim.

2. Położenie i przebieg granicy rezerwatu w postaci mapy przedstawia załącznik nr 1 do zarządzenia.

3. Położenie i przebieg granicy rezerwatu w postaci współrzędnych punktów jej załamania przedstawia załącznik nr 2 do zarządzenia.”;

2) § 3 otrzymuje brzmienie:

„§ 3.1. Dla rezerwatu określa się rodzaj: Przyrody nieożywionej (N).

2. Dla rezerwatu określa się typ i podtyp:

1) ze względu na dominujący przedmiot ochrony: typ – Geologiczny i glebowy (PGg), podtyp – form tektonicznych i erozyjnych (te);

2) ze względu na główny typ ekosystemu: typ – Podziemny (EP), podtyp – pochodzenia naturalnego (pn).”;

3) § 4 otrzymuje brzmienie:

„§ 4. Sprawowanie nadzoru nad rezerwatem powierza się Regionalnemu Konserwatorowi Przyrody w Kielcach.”.

<sup>1)</sup> Zmiany tekstu jednolitego wymienionej ustawy zostały ogłoszone w Dz. U. z 2015 r. poz. 1936; z 2016 r. poz. 2249 i 2260 oraz 2017 r. poz. 60, 132, 1074 i 1595.

<sup>2)</sup> Zmiana rozporządzenia została ogłoszona w Dz. Urz. Woj. Świąt. z 2013 r. poz. 2375.

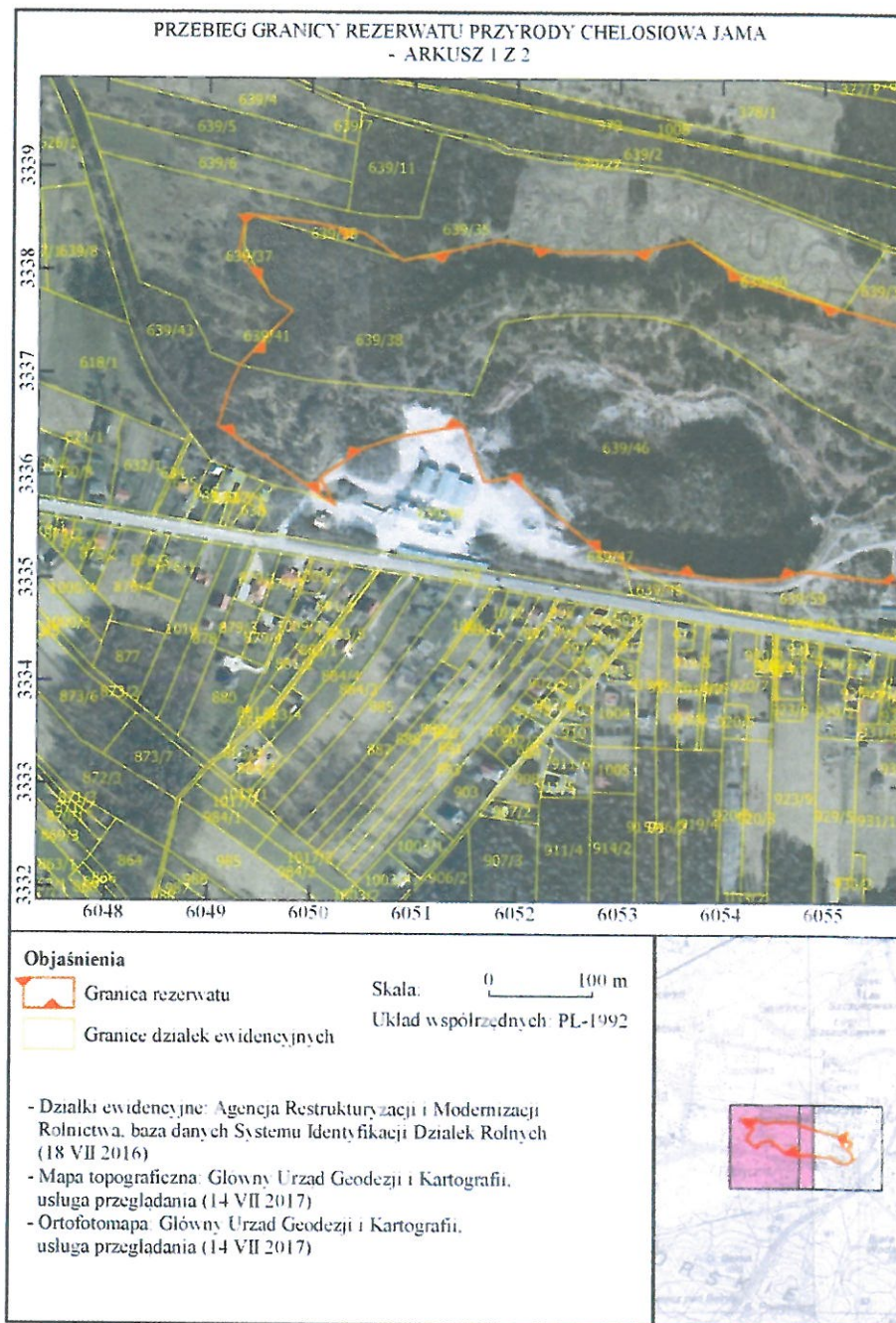
§ 2. Zarządzenie wchodzi w życie po upływie 14 dni od dnia ogłoszenia.

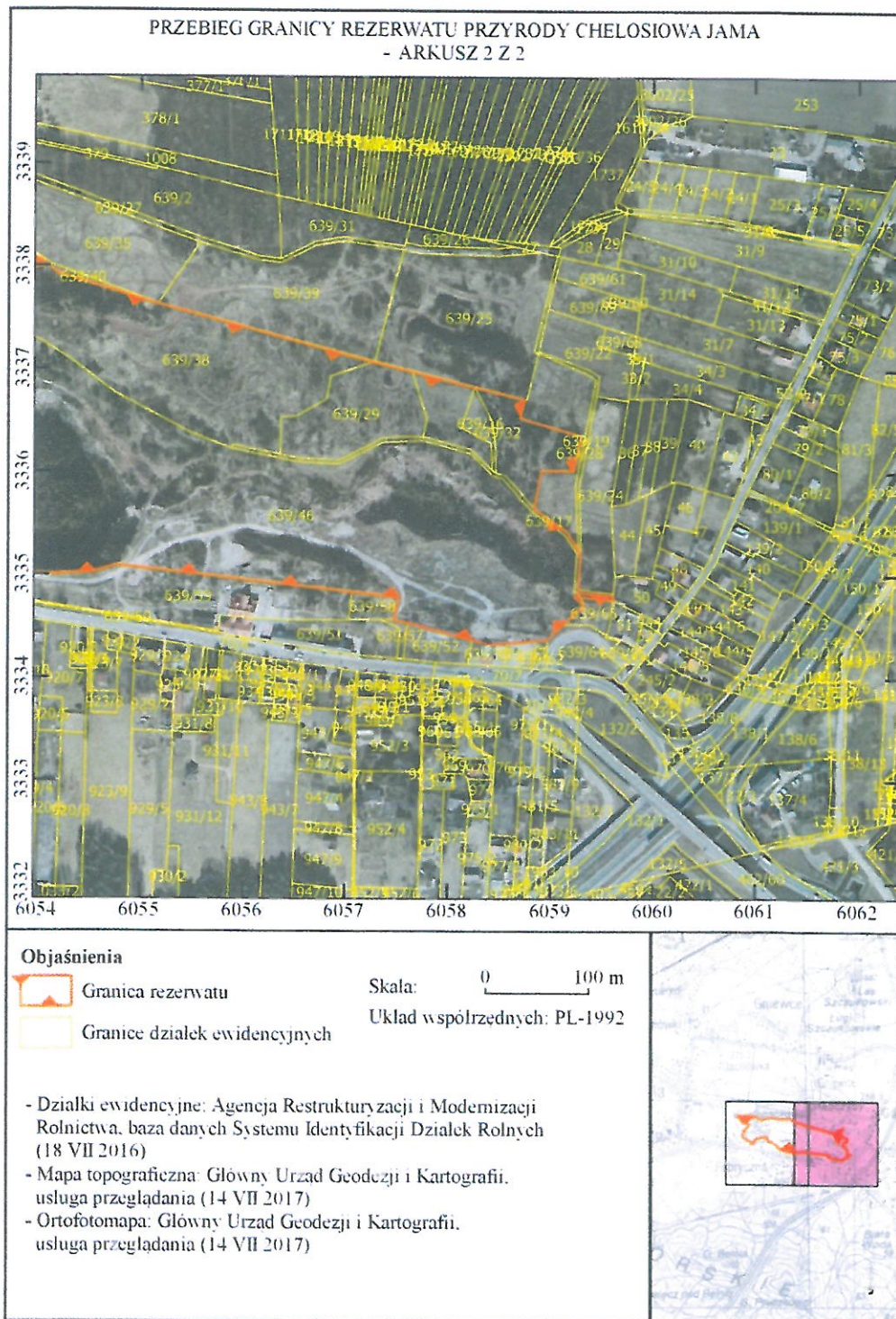
Regionalny Dyrektor Ochrony Środowiska  
w Kielcach

**Waldemar Pietrasik**

Załącznik nr 1 do zarządzenia Regionalnego Dyrektora Ochrony Środowiska w Kielcach z dnia 20 września 2017 r. zmieniającego rozporządzenie w sprawie rezerwatu przyrody Chelosiowa Jama

**Położenie i przebieg granicy rezerwatu w postaci mapy**





Załącznik nr 2 do zarządzenia Regionalnego Dyrektora Ochrony Środowiska w Kielcach z dnia 20 września 2017 r. zmieniającego rozporządzenie w sprawie rezerwatu przyrody Chelosiowa Jama

**Położenie i przebieg granic rezerwatu w postaci współrzędnych punktów załamania granicy, w układzie współrzędnych płaskich prostokątnych pl-1992**

Nr	X	Y
1	333853,94	604935,65
2	333845,53	605005,53
3	333835,82	605051,42
4	333813,63	605082,87
5	333809,62	605088,56
6	333814,65	605116,64
7	333820,26	605141,27
8	333829,92	605183,68
9	333828,32	605190,99
10	333826,54	605199,87
11	333818,57	605239,69
12	333818,77	605262,34
13	333819,27	605320,06
14	333829,92	605367,42
15	333791,55	605420,86
16	333763,01	605517,19
17	333723,86	605664,16
18	333706,64	605728,86
19	333697,76	605764,64
20	333670,29	605875,30
21	333652,62	605870,41
22	333635,55	605929,77
23	333601,69	605922,40
24	333601,46	605890,81
25	333564,77	605884,14
26	333542,22	605916,15
27	333520,70	605929,24
28	333483,42	605927,07
29	333479,53	605961,55
30	333475,55	605961,16
31	333479,86	605922,86
32	333475,34	605927,77
33	333470,81	605932,67
34	333451,97	605912,53
35	333436,87	605896,93
36	333433,82	605858,64
37	333432,38	605840,71
38	333436,70	605824,26
39	333453,06	605761,28

40	333455,71	605747,98
41	333478,11	605752,94
42	333478,55	605748,96
43	333483,00	605709,24
44	333497,76	605577,13
45	333508,85	605477,81
46	333501,87	605454,43
47	333500,04	605418,21
48	333500,99	605398,47
49	333515,53	605303,84
50	333525,66	605300,44
51	333527,82	605280,03
52	333598,99	605194,72
53	333594,68	605167,44
54	333649,44	605147,67
55	333638,15	605083,81
56	333626,79	605050,68
57	333598,19	605008,65
58	333570,99	605024,62
59	333606,99	604972,55
60	333648,49	604909,00
61	333685,53	604920,36
62	333706,43	604929,85
63	333760,37	604981,47
64	333774,31	604959,71
65	333806,42	604936,71
66	333817,81	604928,53
67	333835,88	604932,09
68	333853,94	604935,65

