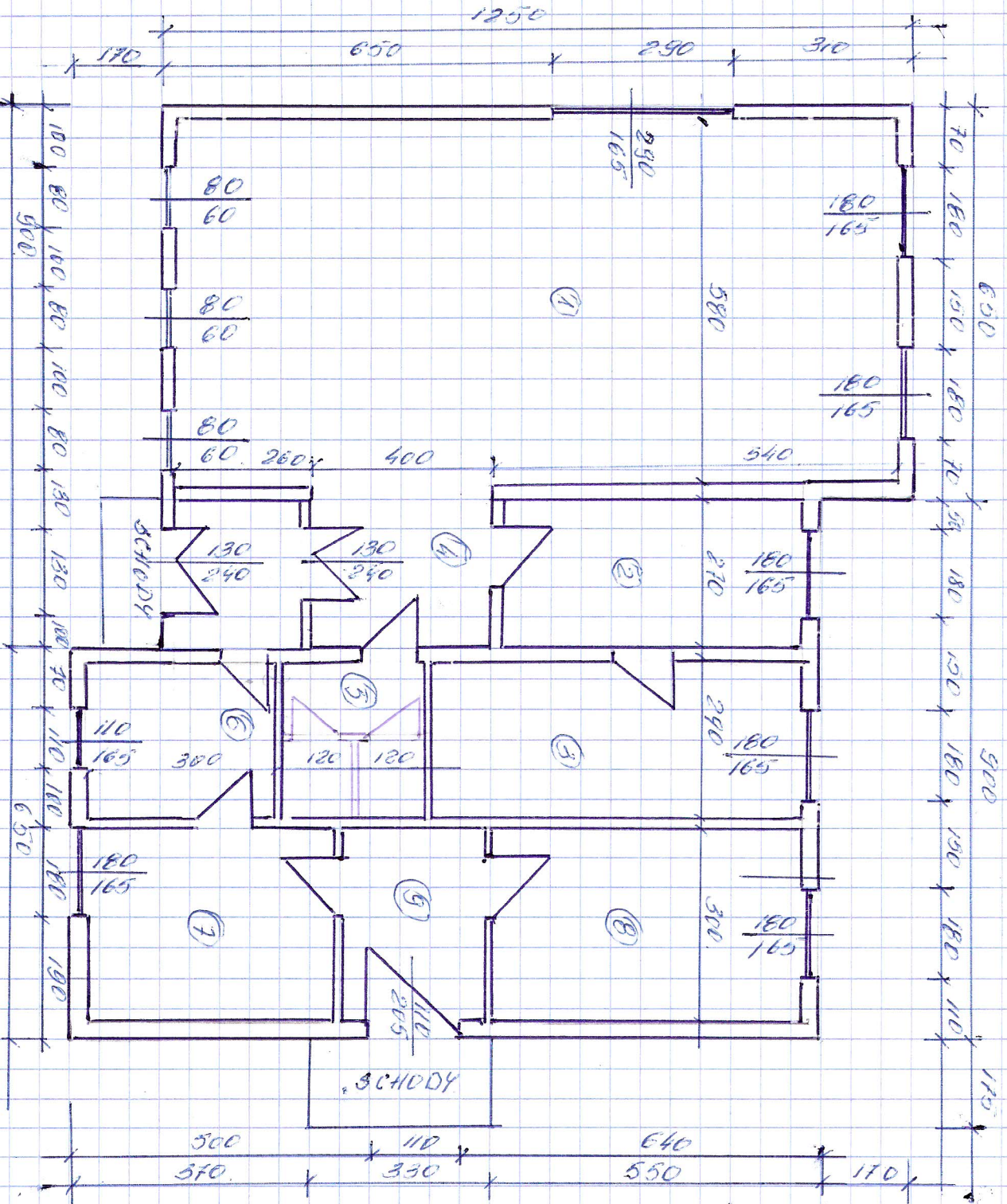


САРНИ ПАТЕРУ СВЕТИЛИЦЫ НЕПРАСІЕЇ  
 У ЗІМНЕРЭШ ГІМНАЗІЇ КОММУНАЛЬНАГА ПУЉАХА

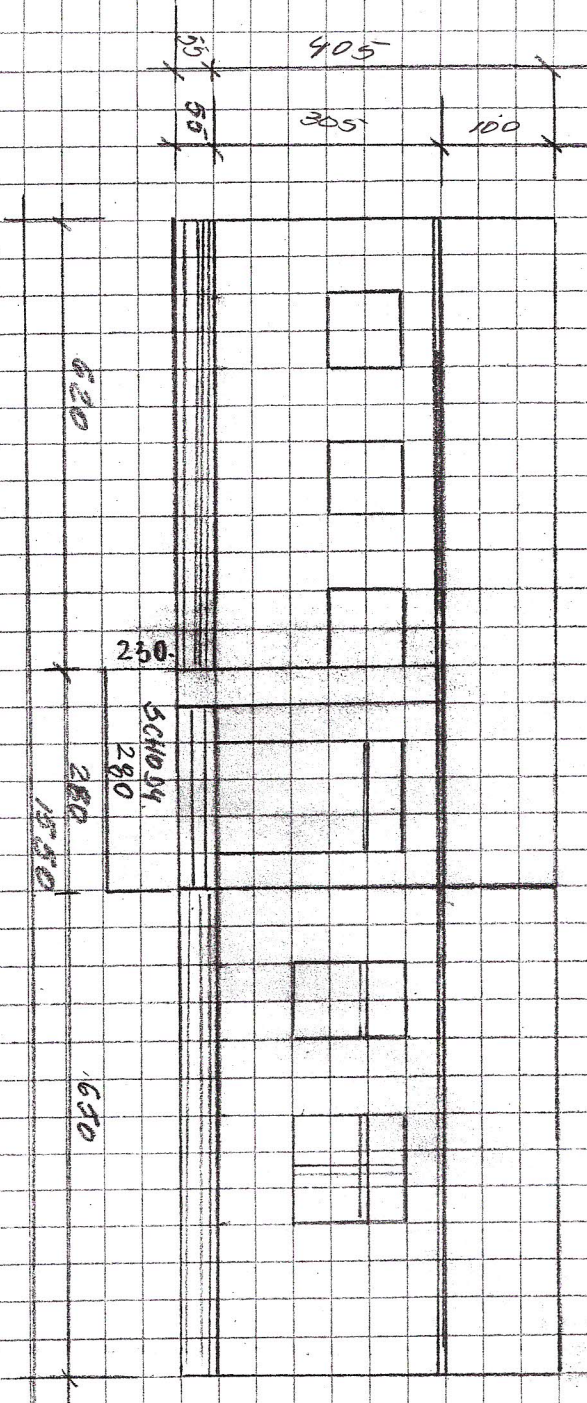


1. САНА ЗЕРПАН
2. НАШАЧКА
3. КУХІННЯ
4. САЛІ
5. СМАЇТВАРНІЦА
6. КУХІННЯ
7. ПОРАТ
8. ПОРАТ
9. ПРАЭДПОРАТ

СПАСЯДАННЕ

Сярэдняшколы №1  
 Дз. 0104 0018/0179



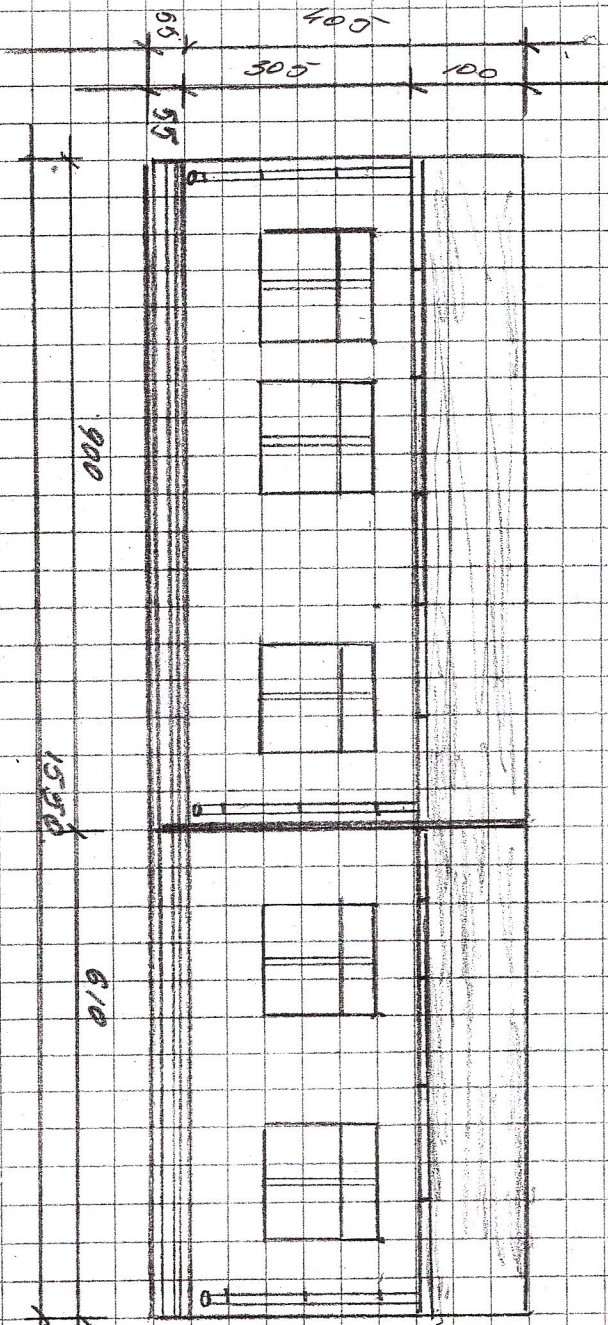


ELEKTYCZNA FROWIDOWA - 52K/1C  
 BRANŻA ŚWIETLIŚY WIEJSKIEJ  
 BUKOWEJ  
 GM. KOMUNALNA PODRĘKA

5 PPR 24/021K

Skrzynka pocztowa  
 5 PPR 24/021K





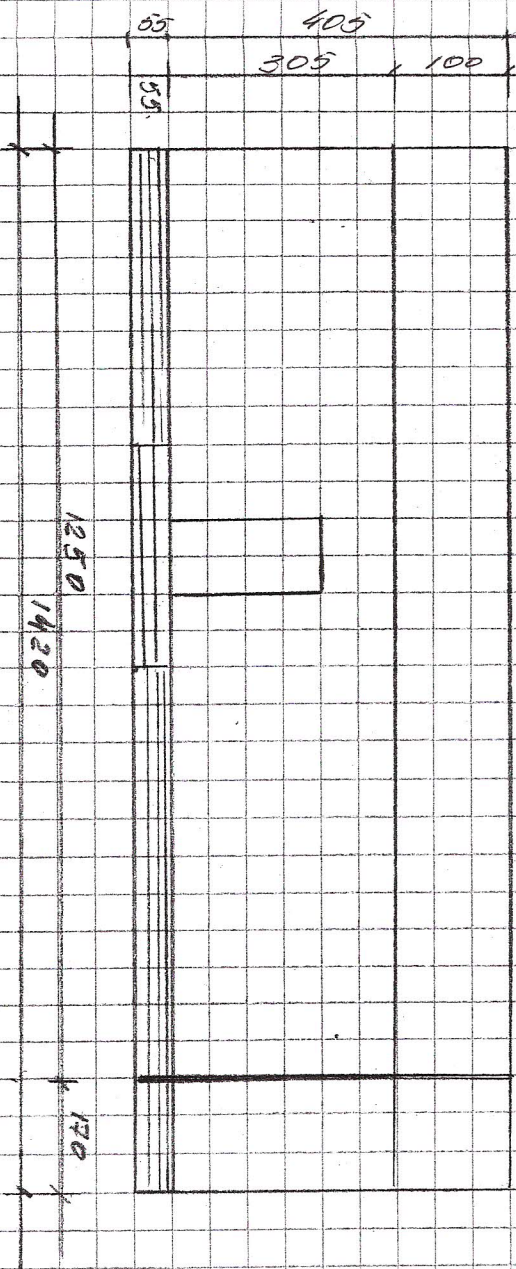
САРКІ Е. БУНЦЬ ПАРУНІ ДАМІ  
 БУ ДАМЕРУ ШВІЦІСЬ ІНЕСІВІСЬ  
 ЗУЛІНІ  
 СМІРНІ КОМРАТІВІ

30029, ДДК

См. пункт 1) інст. 1

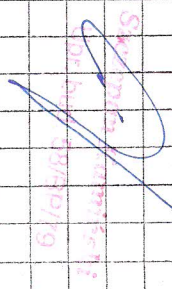
10/04/2019



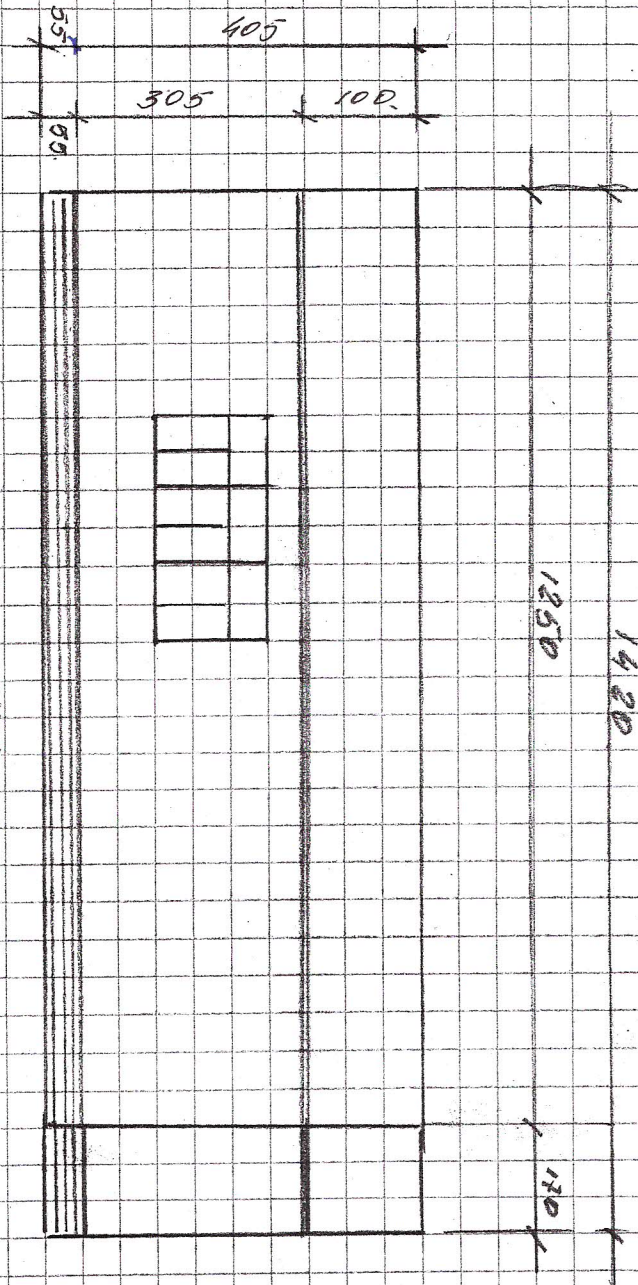


SPÓŁNIE ELEWACJI ZACHODNIEJ  
 BUDYNKU ŚWIETLICY MIĘSKIEJ  
 W BULWNIKACH  
 GMINA KOMARÓWKA POLSKA

SPÓŁZADDAWCA:

  
 SPÓŁNIE ELEWACJI MIĘSKIEJ  
 ul. B. 111 111 111





СЗКЕ БЕГ ИНАЧИ ВОСХОДНИЕ  
 БУДУЩЕЕ ГОСТИНЦЫ ИГРОВАНИЕ  
 ЗУЛИКА  
 ГИЛИАН КОММЕНДИКА ПОДЛАСЕН.

ОПРЕДЕЛЕНИЕ

3733  
 01.01.2014  
 01.01.2014